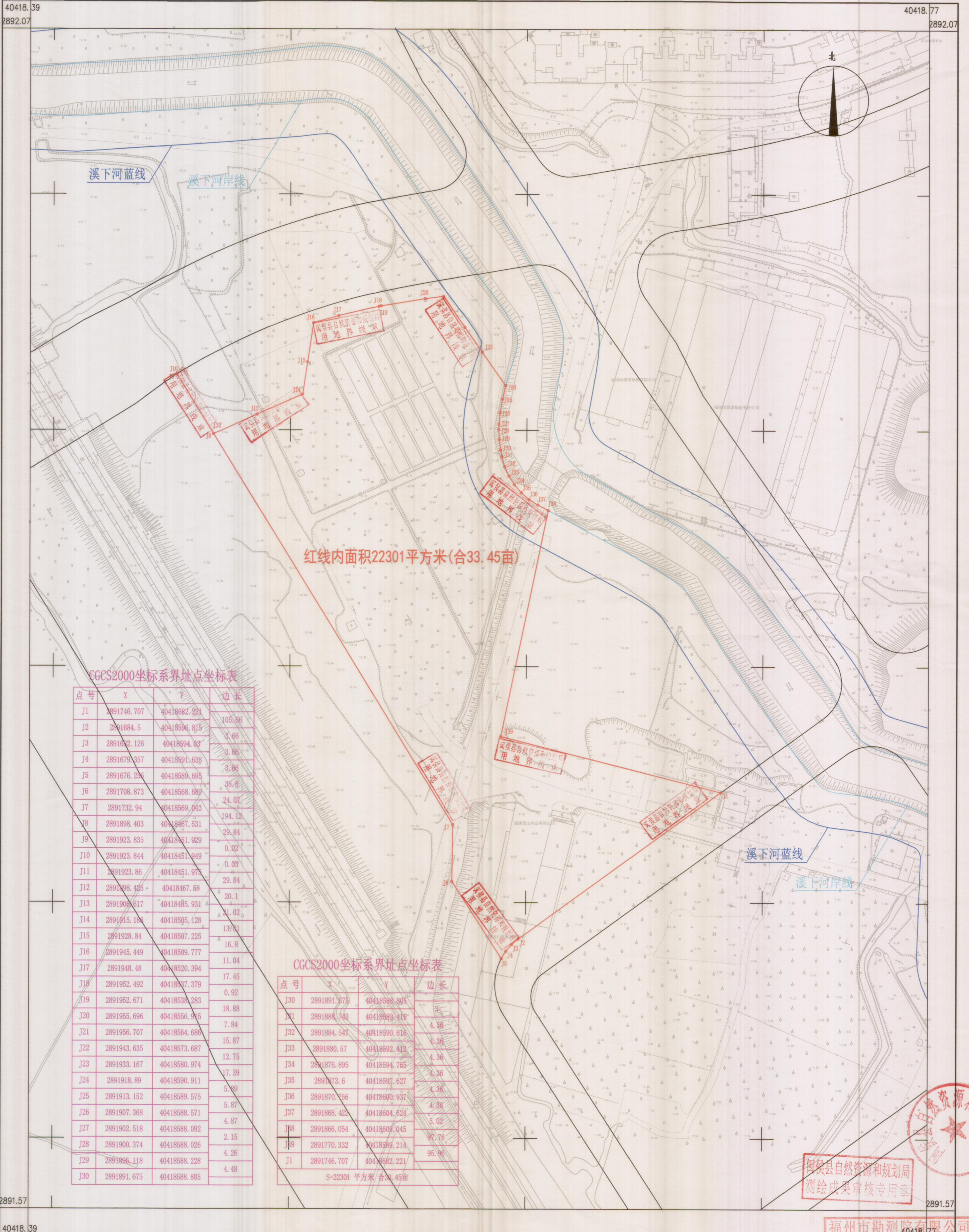


荆溪镇荆溪大道南片区52.23亩住宅用地项目勘测定界图
2891.6-40418.4



红线内面积22301平方米(合33.45亩)

CGCS2000坐标系界址点坐标表

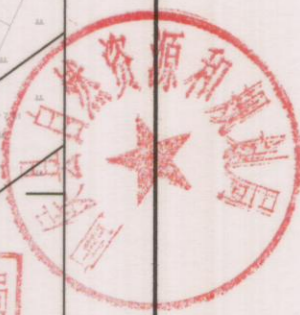
点号	X	Y	边长
J1	2891746.707	40418682.221	105.66
J2	2891684.5	40418596.815	3.66
J3	2891682.126	40418594.03	3.66
J4	2891679.357	40418591.638	3.66
J5	2891676.236	40418589.695	38.8
J6	2891708.873	40418568.689	24.07
J7	2891732.94	40418569.043	194.12
J8	2891898.403	40418467.531	29.84
J9	2891923.835	40418451.929	0.02
J10	2891923.844	40418451.949	-0.03
J11	2891923.86	40418451.975	29.84
J12	2891988.425	40418467.58	20.1
J13	2891906.617	40418485.931	31.02
J14	2891915.186	40418505.128	13.81
J15	2891928.84	40418507.225	16.8
J16	2891945.449	40418509.777	11.04
J17	2891948.48	40418520.394	17.45
J18	2891952.492	40418537.379	0.92
J19	2891952.671	40418538.283	18.88
J20	2891955.696	40418556.945	7.84
J21	2891956.707	40418564.686	15.87
J22	2891943.635	40418573.687	12.75
J23	2891933.167	40418580.974	17.39
J24	2891918.89	40418590.911	5.89
J25	2891913.152	40418589.575	5.87
J26	2891907.368	40418588.571	4.87
J27	2891902.518	40418588.092	2.15
J28	2891900.374	40418588.026	4.26
J29	2891896.118	40418588.228	4.48
J30	2891891.675	40418588.805	4.48

CGCS2000坐标系界址点坐标表

点号	X	Y	边长
J30	2891891.675	40418588.805	4.48
J31	2891888.743	40418589.416	4.36
J32	2891884.547	40418590.616	4.36
J33	2891880.57	40418592.412	4.36
J34	2891876.895	40418594.765	4.36
J35	2891873.6	40418597.627	4.36
J36	2891870.756	40418600.937	4.36
J37	2891868.422	40418604.624	5.02
J38	2891866.054	40418609.045	92.76
J39	2891770.332	40418589.214	95.96
J1	2891746.707	40418682.221	105.66

S=22301 平方米 合33.45亩

福州市勘测院有限公司



闽侯县自然资源和规划局
测绘成果审核专用章

2017年12月全野外数字化采集。
CGCS2000坐标系，中央子午线120°。
罗零高程系，等高距为1米。
2017版图式。

1:1000

福州市勘测院有限公司
测绘资质等级：甲级
测量员：宋礼辉
证书编号：100075
绘图员：林配禧
检查员：谢长富
发证机关：福建省自然资源厅