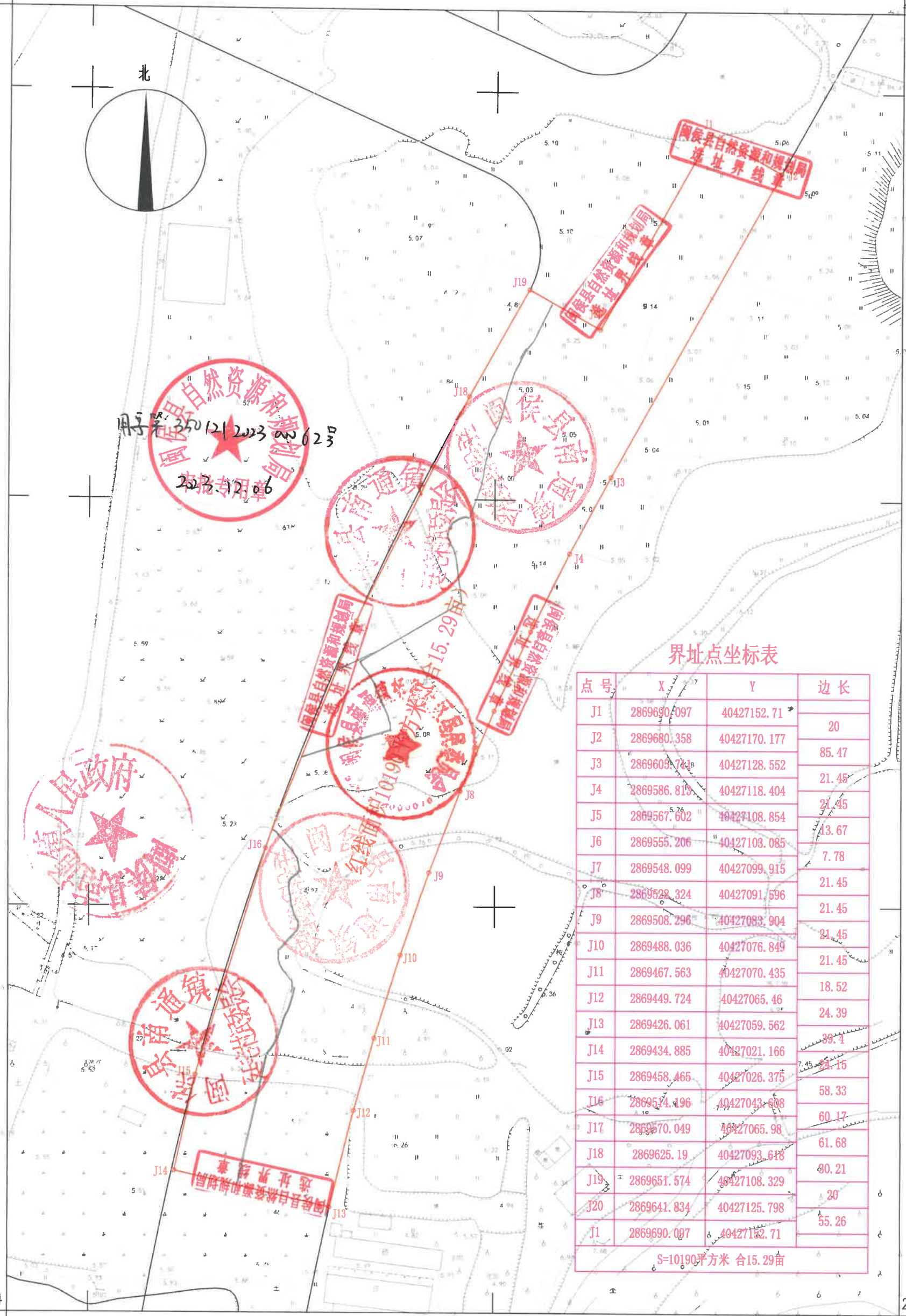
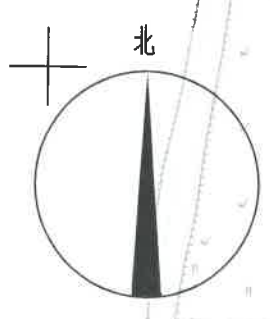


南通镇商贸大道（二期）K0+680-K0+954路面工程项目红线图

2869.4-40427.0

40426.98 2869.72 40427.2 2869.72



界址点坐标表

点号	X	Y	边长
J1	2869690.097	40427152.71	20
J2	2869680.358	40427170.177	85.47
J3	2869609.743	40427128.552	21.45
J4	2869586.813	40427118.404	21.45
J5	2869567.602	40427108.854	43.67
J6	2869555.206	40427103.085	7.78
J7	2869548.099	40427099.915	21.45
J8	2869528.324	40427091.596	21.45
J9	2869508.296	40427083.904	21.45
J10	2869488.036	40427076.849	21.45
J11	2869467.563	40427070.435	18.52
J12	2869449.724	40427065.46	24.39
J13	2869426.061	40427059.562	39.4
J14	2869434.885	40427021.166	21.45
J15	2869458.465	40427026.375	58.33
J16	2869574.196	40427043.608	60.17
J17	2869570.049	40427065.98	61.68
J18	2869625.19	40427093.618	80.21
J19	2869651.574	40427108.329	20
J20	2869641.834	40427125.798	55.26
J1	2869690.097	40427152.71	
S=10190平方米 合15.29亩			

福州市勘测院有限公司

2869.4 40426.98 40427.2 2869.4

2017年7月全野外数字化采集。
CGCS2000坐标系，中央子午线120°。
罗零高程系，等高距为1米。2017版图式。

1:1000

福州市勘测院有限公司
 测绘资质：测量员：黄高明
 证书编号：甲 绘图员：林配榕
 检查员：谢长富
 发证机关：福建省自然资源厅