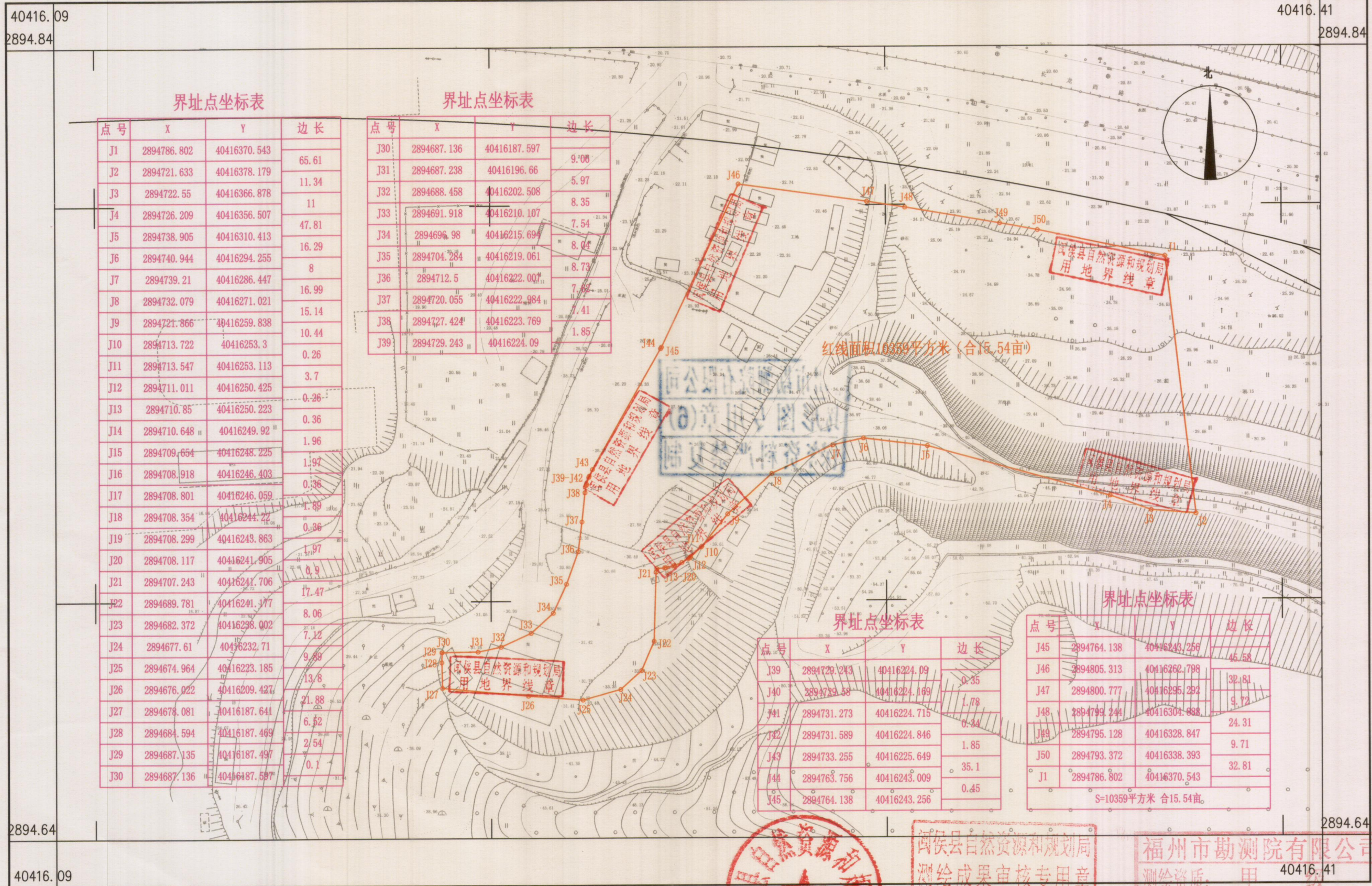


闽侯经济技术开发区二期15.54亩工业用地勘测定界图

2894.6-40416.1



界址点坐标表

点号	X	Y	边长
J1	2894786.802	40416370.543	65.61
J2	2894721.633	40416378.179	11.34
J3	2894722.55	40416366.878	11
J4	2894726.209	40416356.507	47.81
J5	2894738.905	40416310.413	16.29
J6	2894740.944	40416294.255	8
J7	2894739.21	40416286.447	16.99
J8	2894732.079	40416271.021	15.14
J9	2894721.866	40416259.838	10.44
J10	2894713.722	40416253.3	0.26
J11	2894713.547	40416253.113	3.7
J12	2894711.011	40416250.425	0.26
J13	2894710.85	40416250.223	0.36
J14	2894710.648	40416249.92	1.96
J15	2894709.654	40416248.225	1.97
J16	2894708.918	40416246.403	0.36
J17	2894708.801	40416246.059	1.89
J18	2894708.354	40416244.22	0.36
J19	2894708.299	40416243.863	1.97
J20	2894708.117	40416241.905	0.9
J21	2894707.243	40416241.706	17.47
J22	2894689.781	40416241.177	8.06
J23	2894682.372	40416238.002	7.12
J24	2894677.61	40416232.71	9.89
J25	2894674.964	40416223.185	13.8
J26	2894676.022	40416209.427	21.88
J27	2894678.081	40416187.641	6.52
J28	2894684.594	40416187.469	2.54
J29	2894687.135	40416187.497	0.1
J30	2894687.136	40416187.597	

界址点坐标表

点号	X	Y	边长
J30	2894687.136	40416187.597	9.06
J31	2894687.238	40416196.66	5.97
J32	2894688.458	40416202.508	8.35
J33	2894691.918	40416210.107	7.54
J34	2894696.98	40416215.694	8.04
J35	2894704.284	40416219.061	8.73
J36	2894712.5	40416222.007	7.62
J37	2894720.055	40416222.984	7.41
J38	2894727.424	40416223.769	1.85
J39	2894729.243	40416224.09	

红线面积10359平方米(合15.54亩)

界址点坐标表

点号	X	Y	边长
J45	2894764.138	40416243.256	45.58
J46	2894805.313	40416262.798	32.81
J47	2894800.777	40416295.292	9.72
J48	2894799.244	40416304.838	24.31
J49	2894795.128	40416328.847	9.71
J50	2894793.372	40416338.393	32.81
J1	2894786.802	40416370.543	

S=10359平方米 合15.54亩

界址点坐标表

点号	X	Y	边长
J39	2894729.243	40416224.09	0.35
J40	2894729.58	40416224.169	1.78
J41	2894731.273	40416224.715	0.34
J42	2894731.589	40416224.846	1.85
J43	2894733.255	40416225.649	35.1
J44	2894763.756	40416243.009	0.45
J45	2894764.138	40416243.256	

福州市勘测院有限公司

2023年4月全野外数字化采集。
CGCS2000坐标系，中央子午线120°。
罗零高程系，等高距为1米。
2017版图式。

1:1000



闽侯县自然资源和规划局
测绘成果审核专用章

福州市勘测院有限公司
测绘资质：甲 40416.41
证书编号：00075
测量员：黄高明
绘图员：林配榕
检查员：谢长富
发证机关：自然资源厅