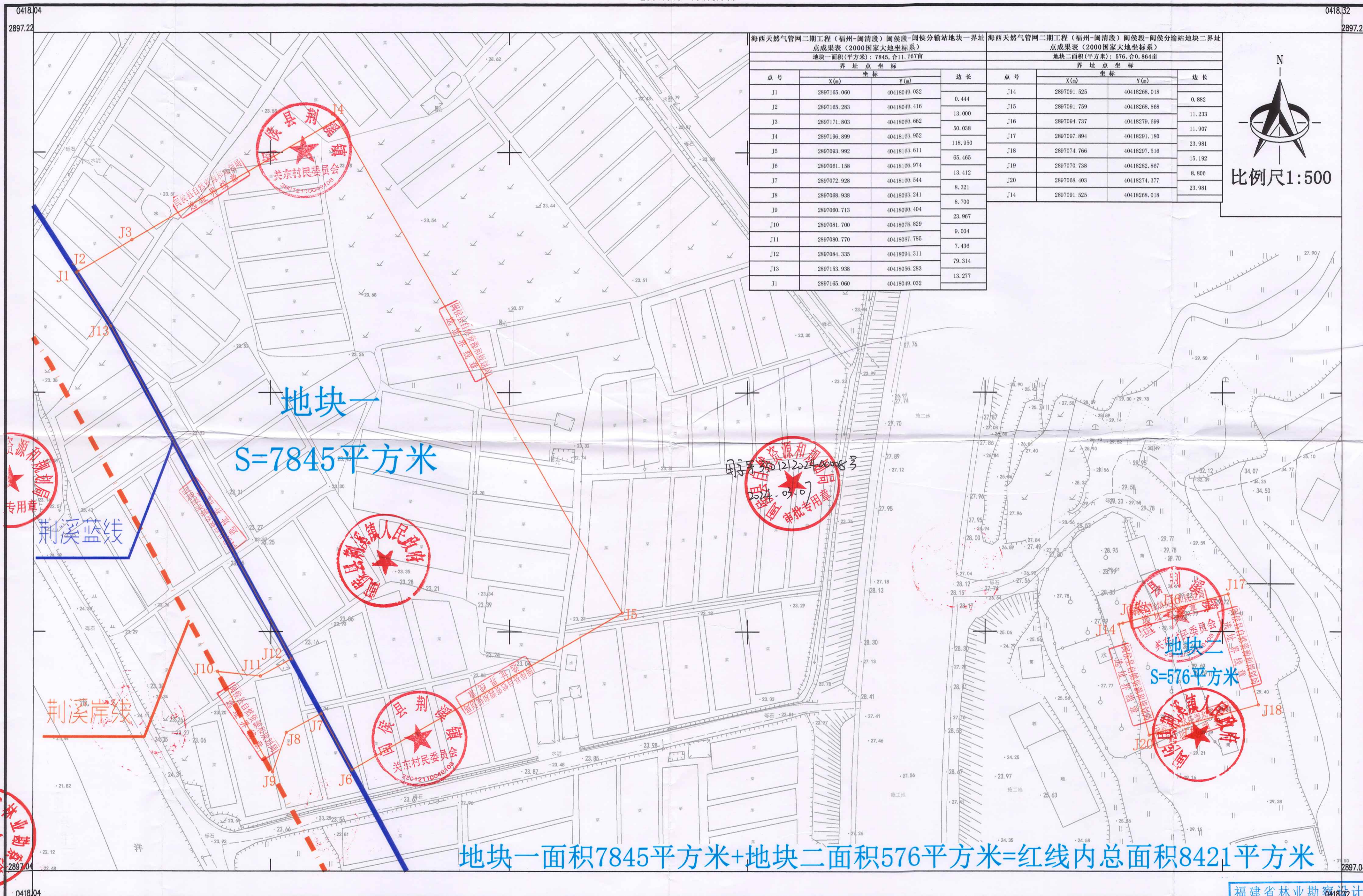


海西天然气管网二期工程（福州—闽清段）闽侯段—闽侯分输站红线图
2897.040-40418.040



2024年2月数字化制图，有效期1年。
2000国家大地坐标系，中央子午线经度120度。
罗零高程基准，等高距为1米。
2017年版图式。

福建省林业勘察设计院
测量员：胡博森 林增楠
绘图员：刘号勇 林增楠 35500177
检查员：林增楠
发证机关：福建省自然资源厅

福建省林业勘察设计院

地块一面积7845平方米+地块二面积576平方米=红线内总面积8421平方米