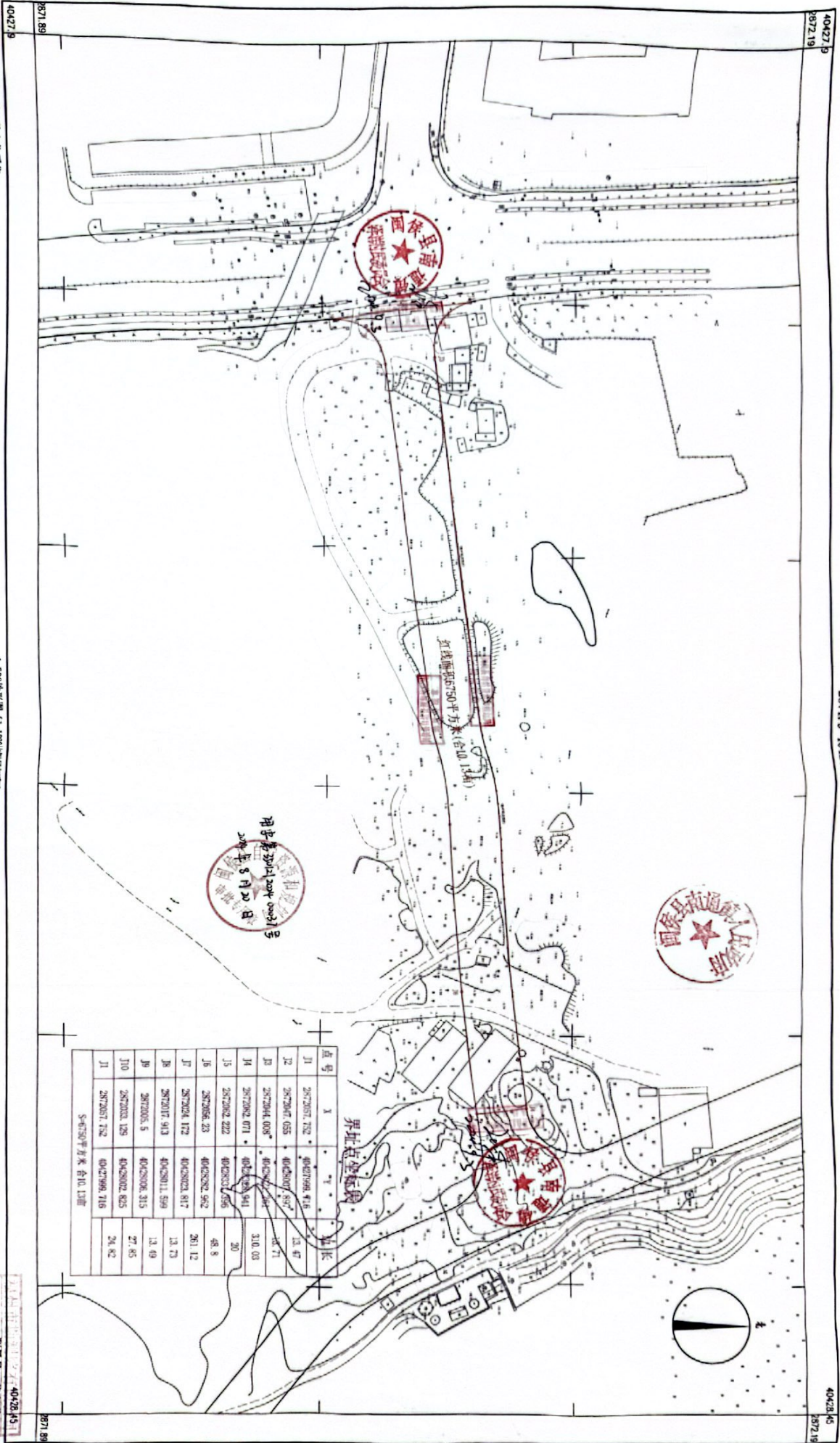


南通镇其元路道路工程红线图
2871.9-40427.9



界址点坐标表

点号	X	Y	长度
11	2872057.752	40427968.416	13.47
12	2872047.655	40428007.597	47.71
13	2872044.038	40428022.681	310.03
14	2872082.071	40428033.941	30
15	2872082.222	40428032.959	48.8
16	2872068.23	40428082.962	261.12
17	2872024.172	40428024.817	13.73
18	2872017.913	40428011.599	13.49
19	2872005.5	40428006.315	27.85
110	2872033.129	40428002.825	24.82
11	2872057.752	40427968.416	

S=6750平方米(合山1亩)

2017年5月全野外数字化采集。
CGCS2000坐标系，中央子午线120°。
步步测程序，导线距离为1米。
2017版图式。

1:500地形图(1:1000比例尺打印)

福州市勘测院有限公司

项目负责人: 曹高明
技术负责人: 林化彬
绘图员: 谢长富 175