

附件

《闽侯县鸿尾镇区 350121-HW-D 管理单元控制性 详细规划修编》规划简介

一、区位与规划范围

区位：本次修编 HW-D 管理单元位于鸿尾乡镇区中部，紧邻鸿尾乡人民政府，距高速出入口车程不足 10 分钟

规划范围：北至鸿尾乡人民政府，南至金利时工艺品有限公司，西至穆源溪，东至超乾村东部山体，规划用地总面积为 70.79 公顷，穆源溪从规划区西北侧穿流而过。

二、功能定位

发展定位整合优势资源，做大做强工艺品特色产业和特色制造业，完善各项公共服务设施和基础设施，依托鸿尾工业园，服务工业园，提升城镇发展动力，建设成为闽侯县工艺品产业和特色制造产业园区。

三、规模

人口规模：规划本片区居住人口为 1.17 万人。

用地规模：规划总用地面积为 70.79 公顷，其中城市建设用地面积 49.63 公顷。

四、规划结构

本片区规划形成“一轴、两心、、三组团”的空间结构。

一轴：指的是鸿尾园主干道作为镇区南北空间发展轴；

两心：指的是南湖服务中心和生活配套副中心，南湖服务中心指的是在南湖公园结合校园路北侧的行政服务设施、

超乾小学等提供公共综合服务；生活配套副中心指的是结合现状历史建筑布置公园绿地、幼儿园等用地，服务片区。

三组团：指的是溪北自然组团、南湖核心组团和南部生活组团。

五、用地布局

本片区位于鸿尾乡服务中心，规划以居住生活为主导功能，围绕南湖公园和汽运站打造高品质居住区和商业街。公共服务设施主要布置在片区中部，打造生活配套中心；穆源溪北岸则以市政设施为主。

六、道路交通规划

规划与区域交通运输网络相协调，确保对外交通的顺畅、区间交通的便捷，强化区位优势规划，形成“一横两纵”的主干网络，“一横”为鸿尾园主干路，“两纵”为校园路和店里路。道路分为干路和支路两个等级。

七、空间景观系统

规划区内形成“两轴、一廊、多节点”的空间景观结构。

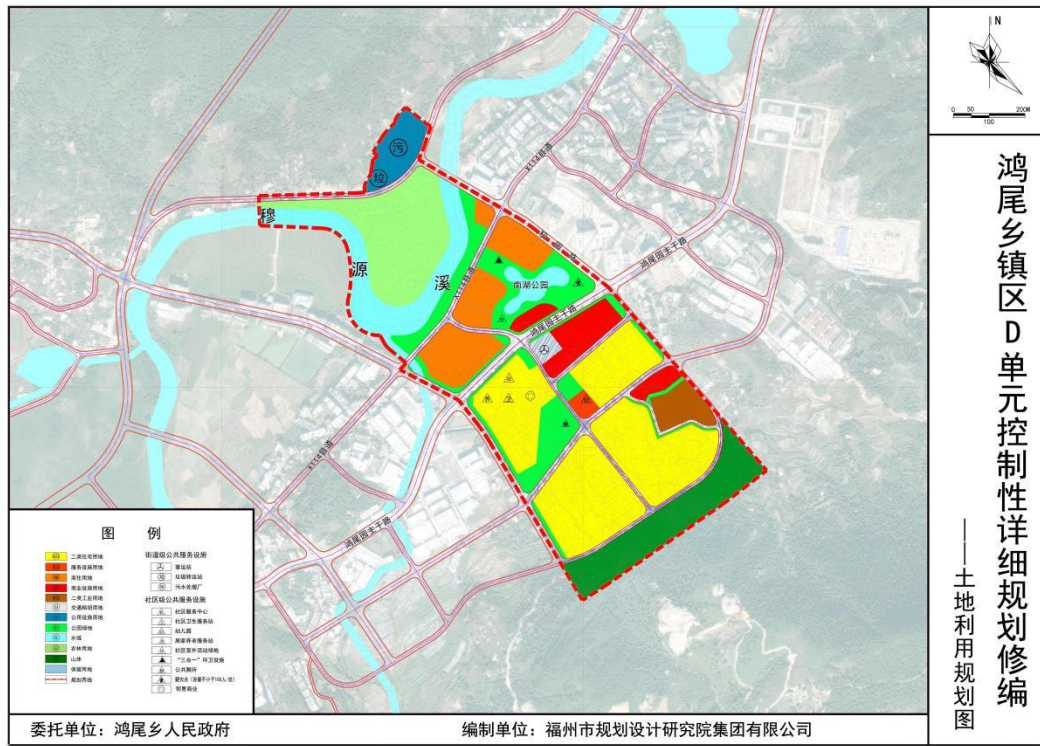
“两轴”：指沿穆源溪沿线和鸿尾大道形成的滨水景观轴和街道景观轴，通过混合多功能用地布局，合理设置开敞空间，重要节点精心设计，形成各具特色景观轴。

“一廊”：是指周边山体和水体之间的山水视线通廊。

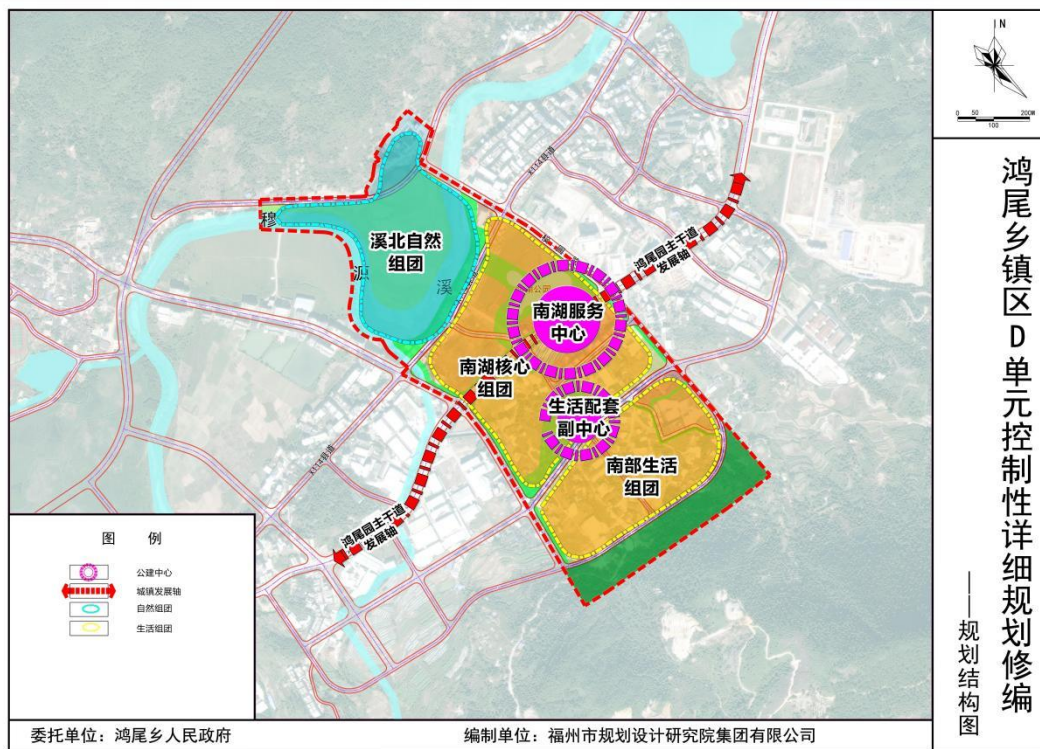
“多节点”：是指在南湖公园、公共绿地等布置景观小品，形成景观节点。

八、公示图纸

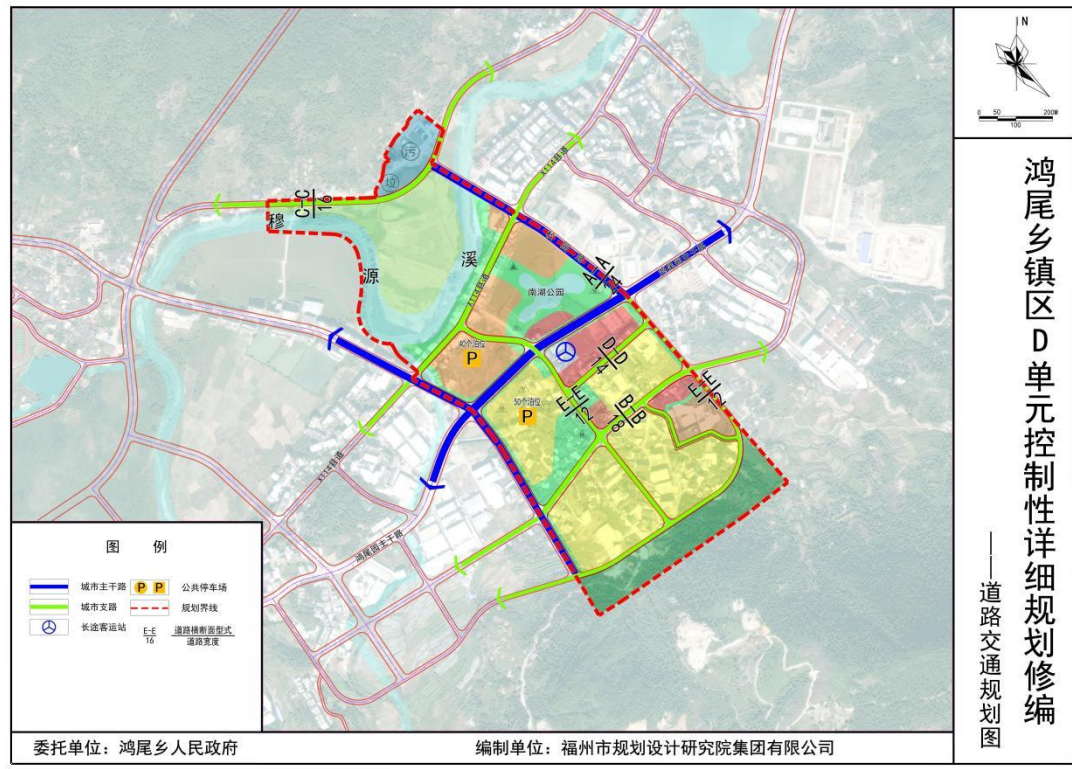
1. 土地利用规划图



2. 规划结构图



3. 道路交通规划图



4. 景观结构图

