

附件

《福山郊野公园三期项目（闽侯段） 地块控规（修编）》规划简介

一、规划范围

本次规划范围东至福州大学铜盘校区，南至大腹山，北至软件园，西侧临洪甘路，总面积 25.42 平方公里。

二、用地规模

本片区规划城市建设用地面积约 25.42 公顷，其中公园绿地总面积 25.24 公顷，城市道路用地面积 0.18 公顷。

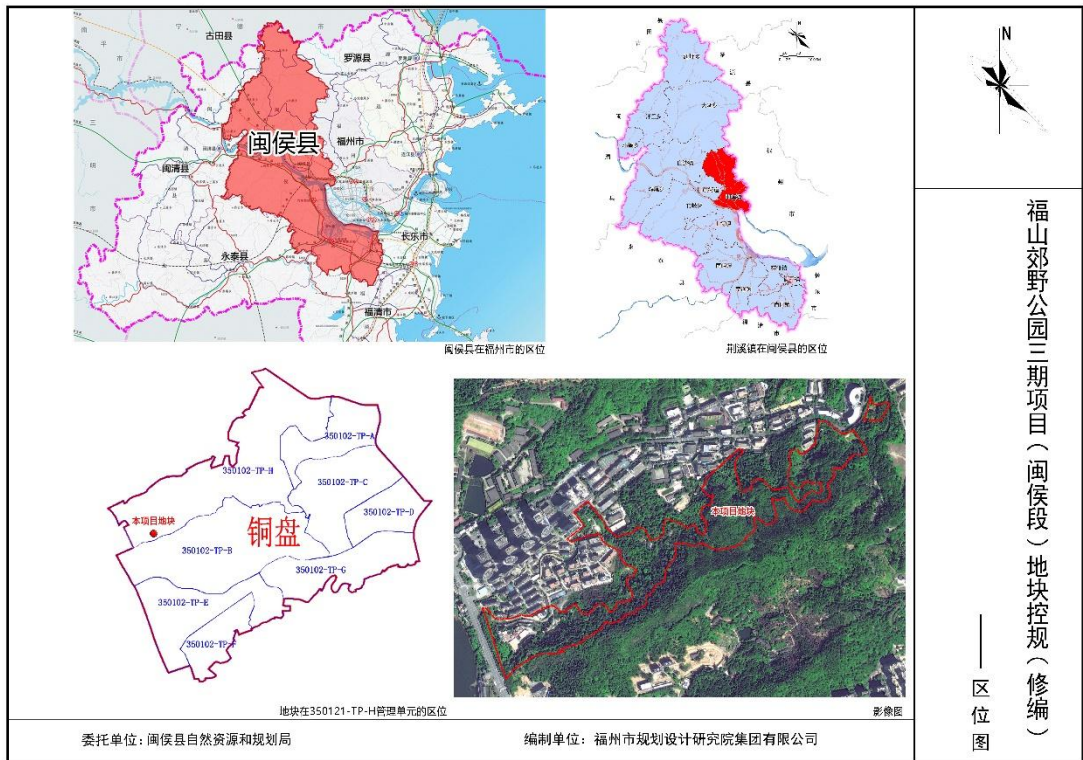
三、规划调整主要内容

依据福州市国土空间总体规划、福州软件园控规等上位规划及有关技术规范要求，对本片区用地进行规划优化。

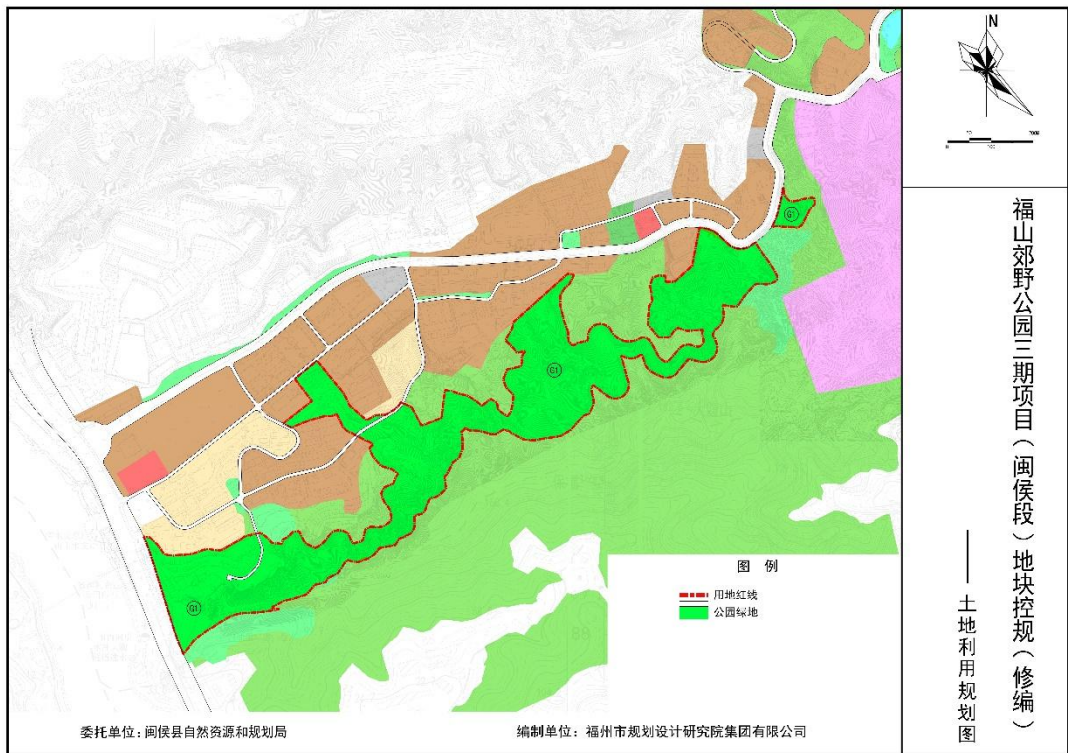
用地性质调整。本次规划范围内共需调整用地共 23.81 公顷，包含农林用地和居住用地两类。其中需调整的农林用地共 23.77 公顷，居住用地共 0.04 公顷，在本次规划中均调整为公园绿地。规划范围内不调整用地共 1.61 公顷，其中道路用地 0.18 公顷，公园绿地 1.43 公顷。

四、公示图纸

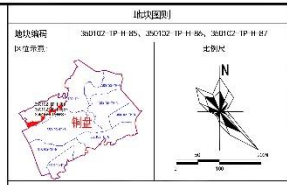
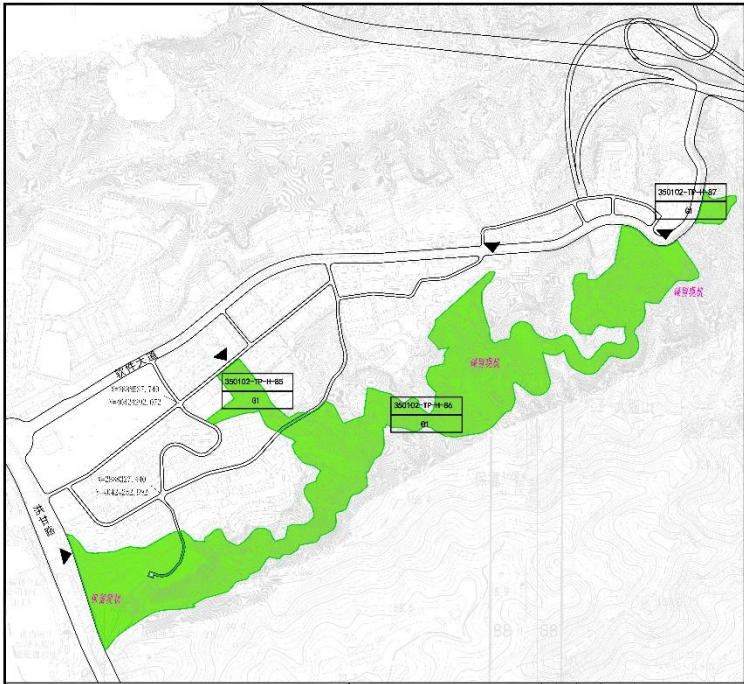
1、区位图



2、土地利用规划图



3、地块图则



地块控制指标表

地块编号	用地类型及代码	用地面积 (m ²)	容积率	建筑密度 (%)	建筑限高 (m)
350102-TP-H-85	G1	13828	0.05	-	12
350102-TP-H-86	G1	233787	0.05	-	12
350102-TP-H-87	G1	4999	0.05	-	12

- 图例
- 地块编号
 - 地块建议出入口
 - 规划道路
 - 控制点坐标
 - 绿线
 - 地块边界线
 - 规划竖向标高

注：1. 规划指标、用地性质、建筑密度为上限控制，容积率、建筑限高为下限控制。
 2. 本图仅供参考，不作为法律依据。如有变更，以相关部门正式文件为准。
 3. 本图仅供参考，不作为法律依据。如有变更，以相关部门正式文件为准。
 4. 本图仅供参考，不作为法律依据。如有变更，以相关部门正式文件为准。
 5. 本图仅供参考，不作为法律依据。如有变更，以相关部门正式文件为准。

福山郊野公园三期项目（闽侯段）地块控规（修编） 编制日期：_____年__月__日

委托单位：福州自然资源和规划局 编制单位：福州规划设计研究院集团有限公司 审核日期：_____年__月__日