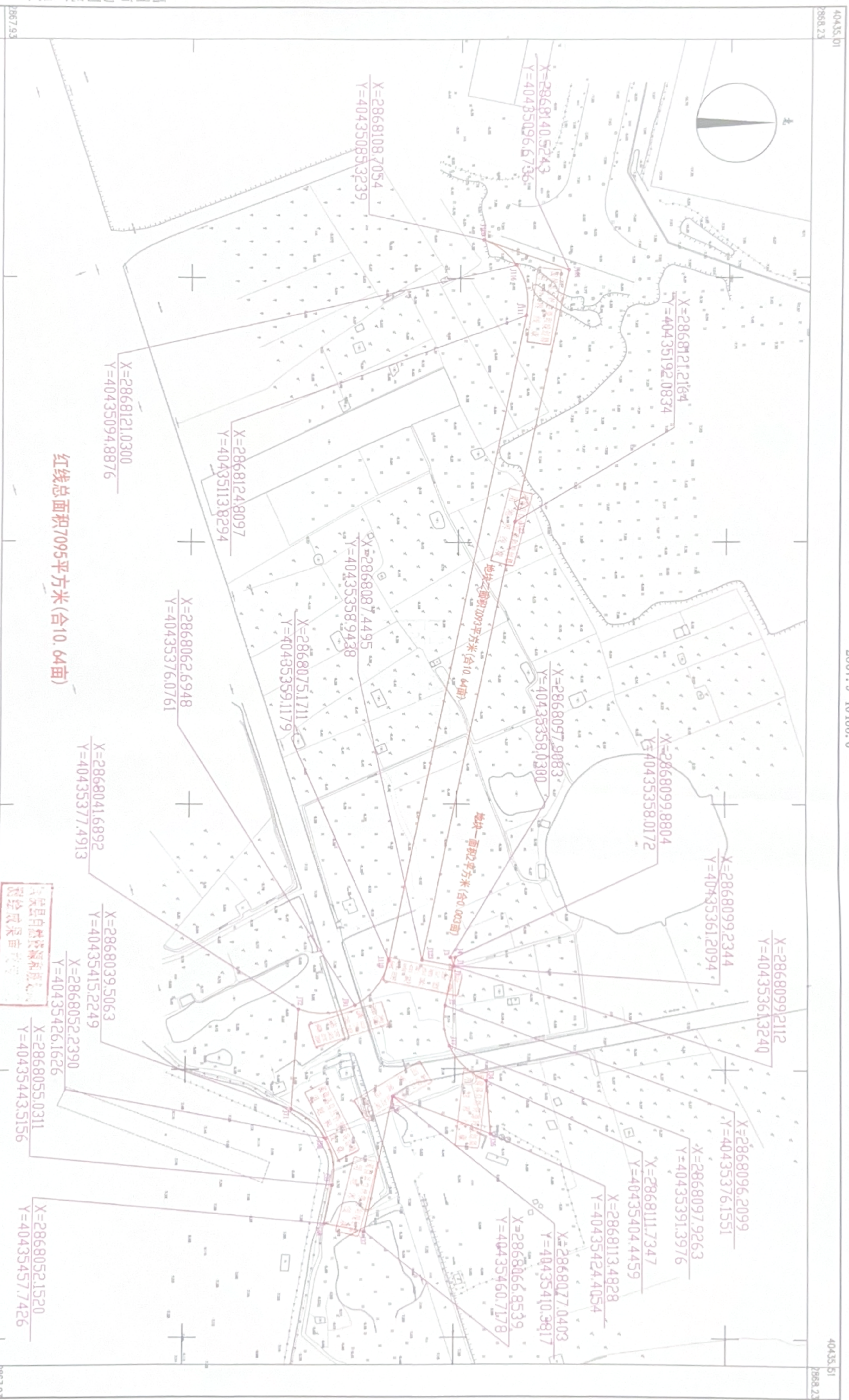


青口汽车工业园区学前路道路工程勘测界定图

2867.9-40435.0



红线总面积7095平方米(合10.64亩)

青口汽车工业园区学前路道路工程勘测界定图
福建省自然资源厅
福建省自然资源厅
福建省自然资源厅

福州市勘测院有限公司
40435.51
2867.93

测量员: 黄高明
绘图员: 林配格
检查员: 谢长雷
35100075
福建省自然资源厅

1:500地形图 (1:1000比例尺打印)

2021年9月全野外数字化采集。
CGCS2000坐标系, 中央子午线120°
罗零高程系, 等高距为1米。2017版图式。

福州市勘测院有限公司