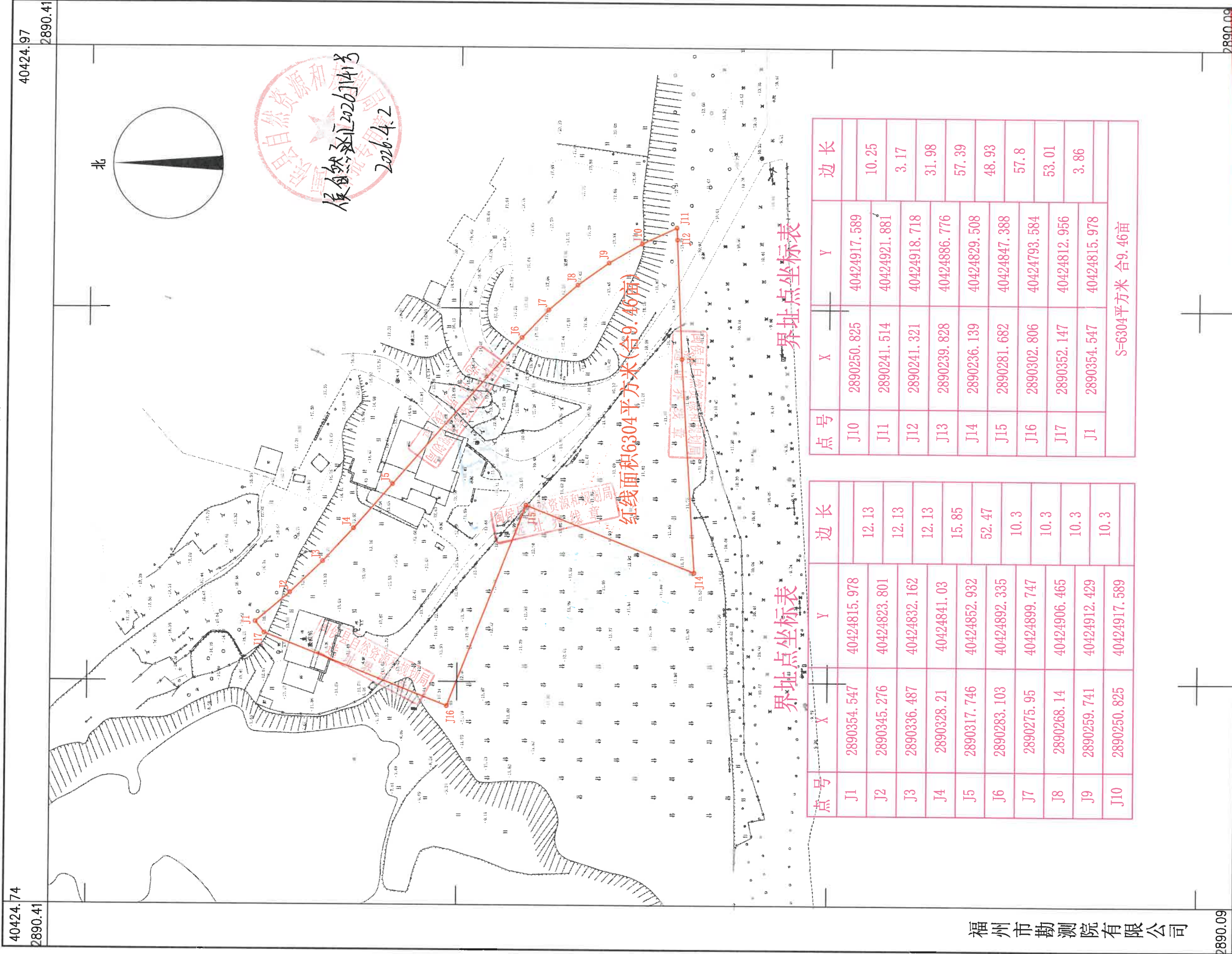


荆溪镇9.46亩物流仓储用地项目红线图

2890.1-40424.7



界址点坐标表

点号	X	Y	边长
J1	2890354.547	40424815.978	
J2	2890345.276	40424823.801	12.13
J3	2890336.487	40424832.162	12.13
J4	2890328.21	40424841.03	12.13
J5	2890317.746	40424852.932	15.85
J6	2890283.103	40424892.335	52.47
J7	2890275.95	40424899.747	10.3
J8	2890268.14	40424906.465	10.3
J9	2890259.741	40424912.429	10.3
J10	2890250.825	40424917.589	10.3

界址点坐标表

点号	X	Y	边长
J10	2890250.825	40424917.589	
J11	2890241.514	40424921.881	10.25
J12	2890241.321	40424918.718	3.17
J13	2890239.828	40424886.776	31.98
J14	2890236.139	40424829.508	57.39
J15	2890281.682	40424847.388	48.93
J16	2890302.806	40424793.584	57.8
J17	2890352.147	40424812.956	53.01
J1	2890354.547	40424815.978	3.86
S=6304平方米 合9.46亩			

福州市勘测院有限公司

福州市勘测院有限公司
 测绘资质: 甲级 40424.97
 测量员: 黄高明 0075
 证书编号: 林配榕
 发证机关: 福建省自然资源厅

1:500地形图 (1:1000比例尺打印)

2026年4月全野外数字化采集。
 CGCS2000坐标系, 中央子午线120°。
 罗零高程系, 等高距为1米。2017版图式。