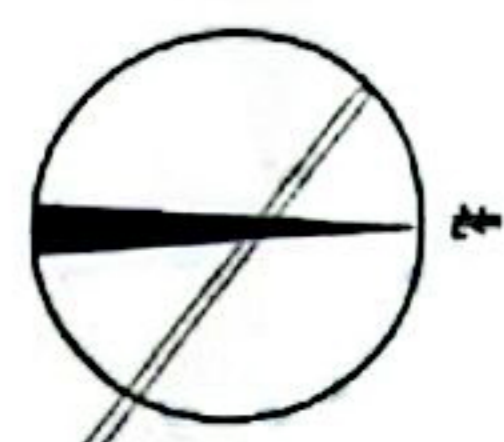


40412_26
2890_12

40412_26
2890_12

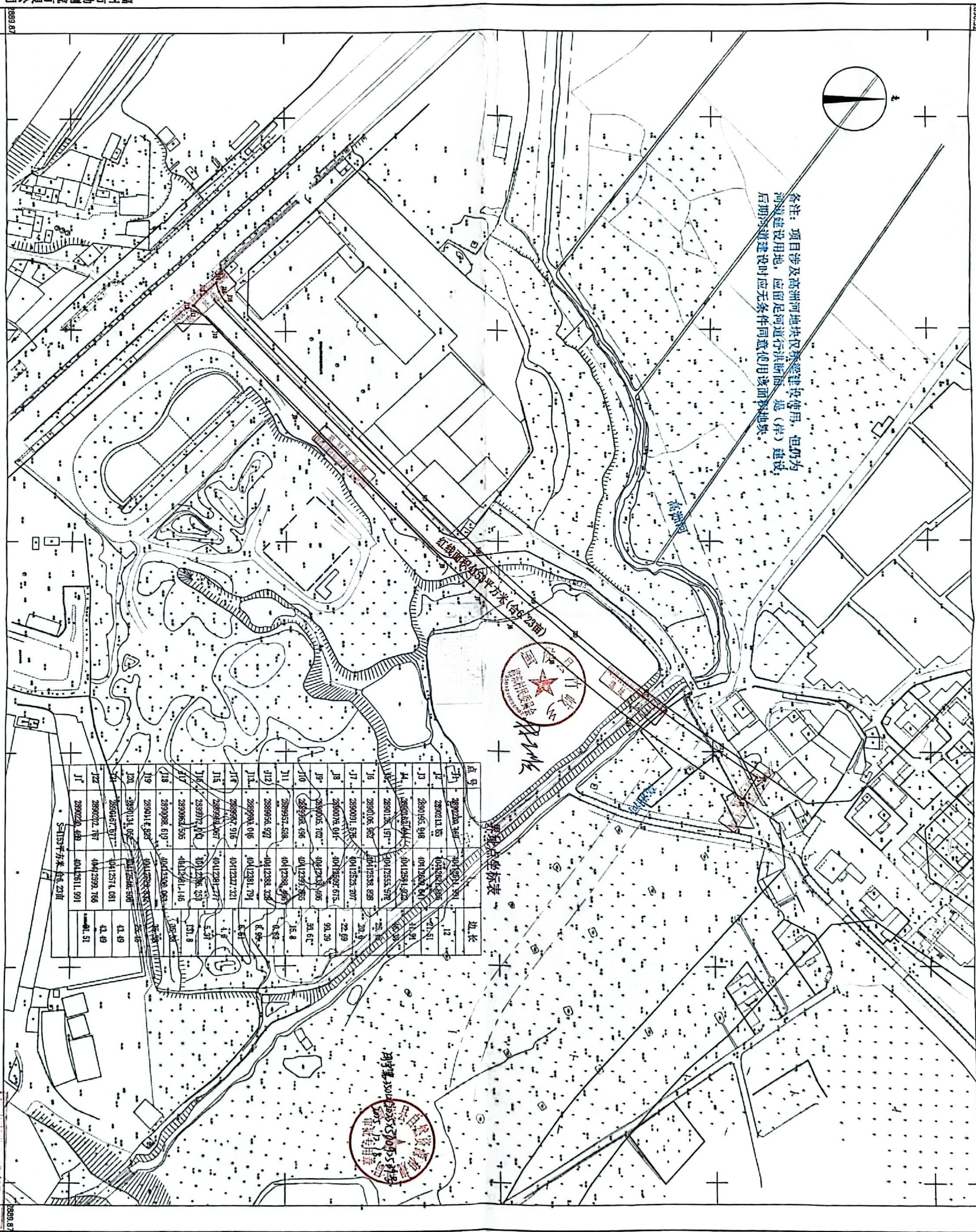
备注：项目涉及高洲河地块仅系建设使用，但仍为河道建设用地，应满足河道行洪断面。堤（岸）建设后期河道建设时应无条件同意使用该面积地块。



界址点坐标表

点号	X	Y	边长
11	289020.489	40412511.991	41.51
12	289020.787	4042399.786	43.49
13	289015.948	4042602.841	41.91
14	289015.948	4042581.822	46.38
15	289012.917	4042553.579	25.86
16	289006.982	4042538.898	20.8
17	289001.538	4042523.207	22.89
18	289001.041	4042507.673	93.39
19	289005.702	4042438.495	31.67
20	288998.496	4042395.965	15.8
21	288995.528	4042388.869	0.52
22	288995.927	4042383.228	8.95
23	288993.046	4042381.794	6.61
24	288987.916	4042327.321	4.8
25	288981.867	4041238.771	5.37
26	288972.042	4042295.253	131.8
27	288968.505	4041261.146	7.95
28	288998.619	4041250.063	25.18
29	288911.828	4041222.333	43.49
30	2889131.062	4041258.508	43.49
31	2889167.877	4041257.081	43.49
32	2889072.787	4042399.786	41.51

面积：5115.23平方米 (含23亩)



福州市勘测院有限公司

40412_26
2889_07
CGCS2000坐标系, 中央子午线120°
投影高程系, 等高距为1米。
2017版图式。

1:500地形图 (1:1000比例尺打印)

40412_26
2889_07
测量员: 黄高明
绘图员: 林冠博
检查员: 谢长富