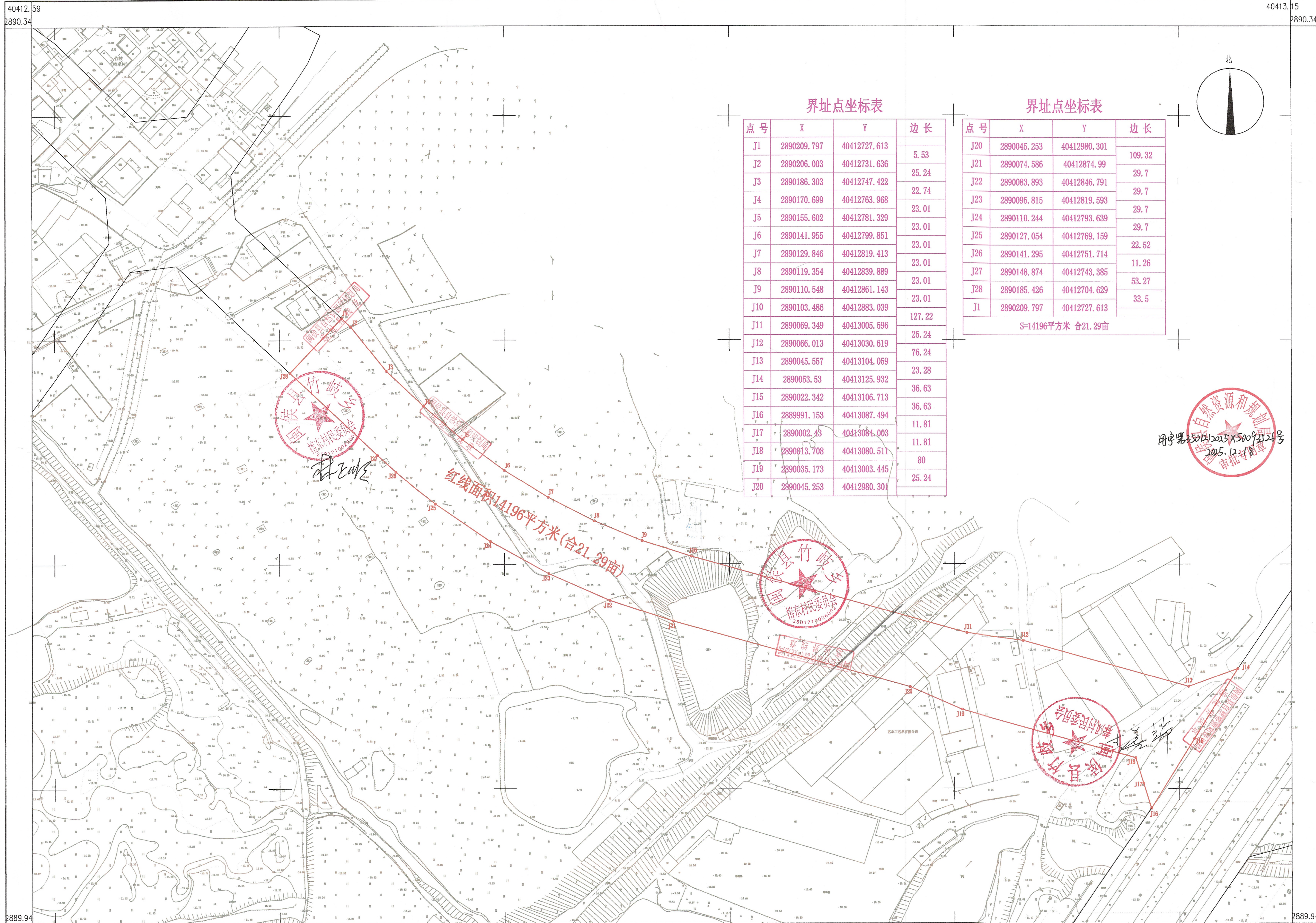


# 竹岐大道（高洲湖段）道路工程项目红线图

2889.9-40412.6



红线面积14196平方米(合21.29亩)

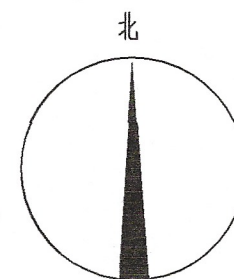
界址点坐标表

点号	X	Y	边长
J1	2890209.797	40412727.613	5.53
J2	2890206.003	40412731.636	25.24
J3	2890186.303	40412747.422	22.74
J4	2890170.699	40412763.968	23.01
J5	2890155.602	40412781.329	23.01
J6	2890141.955	40412799.851	23.01
J7	2890129.846	40412819.413	23.01
J8	2890119.354	40412839.889	23.01
J9	2890110.548	40412861.143	23.01
J10	2890103.486	40412883.039	127.22
J11	2890069.349	40413005.596	25.24
J12	2890066.013	40413030.619	76.24
J13	2890045.557	40413104.059	23.28
J14	2890053.53	40413125.932	36.63
J15	2890022.342	40413106.713	36.63
J16	2889991.153	40413087.494	11.81
J17	2890002.43	40413084.003	11.81
J18	2890013.708	40413080.511	80
J19	2890035.173	40413003.445	25.24
J20	2890045.253	40412980.301	

界址点坐标表

点号	X	Y	边长
J20	2890045.253	40412980.301	109.32
J21	2890074.586	40412874.99	29.7
J22	2890083.893	40412846.791	29.7
J23	2890095.815	40412819.593	29.7
J24	2890110.244	40412793.639	29.7
J25	2890127.054	40412769.159	22.52
J26	2890141.295	40412751.714	11.26
J27	2890148.874	40412743.385	53.27
J28	2890185.426	40412704.629	33.5
J1	2890209.797	40412727.613	

S=14196平方米 合21.29亩



福州市勘测院有限公司

CGCS2000坐标系, 中央子午线120°。  
罗零高程系, 等高距为1米。  
2017版图式。

1:500地形图 (1:1000比例尺打印)

福州市勘测院有限公司  
测量员: 黄高明  
绘图员: 林配榕  
证书编号: 甲 3300075  
发证机关: 福建省自然资源厅