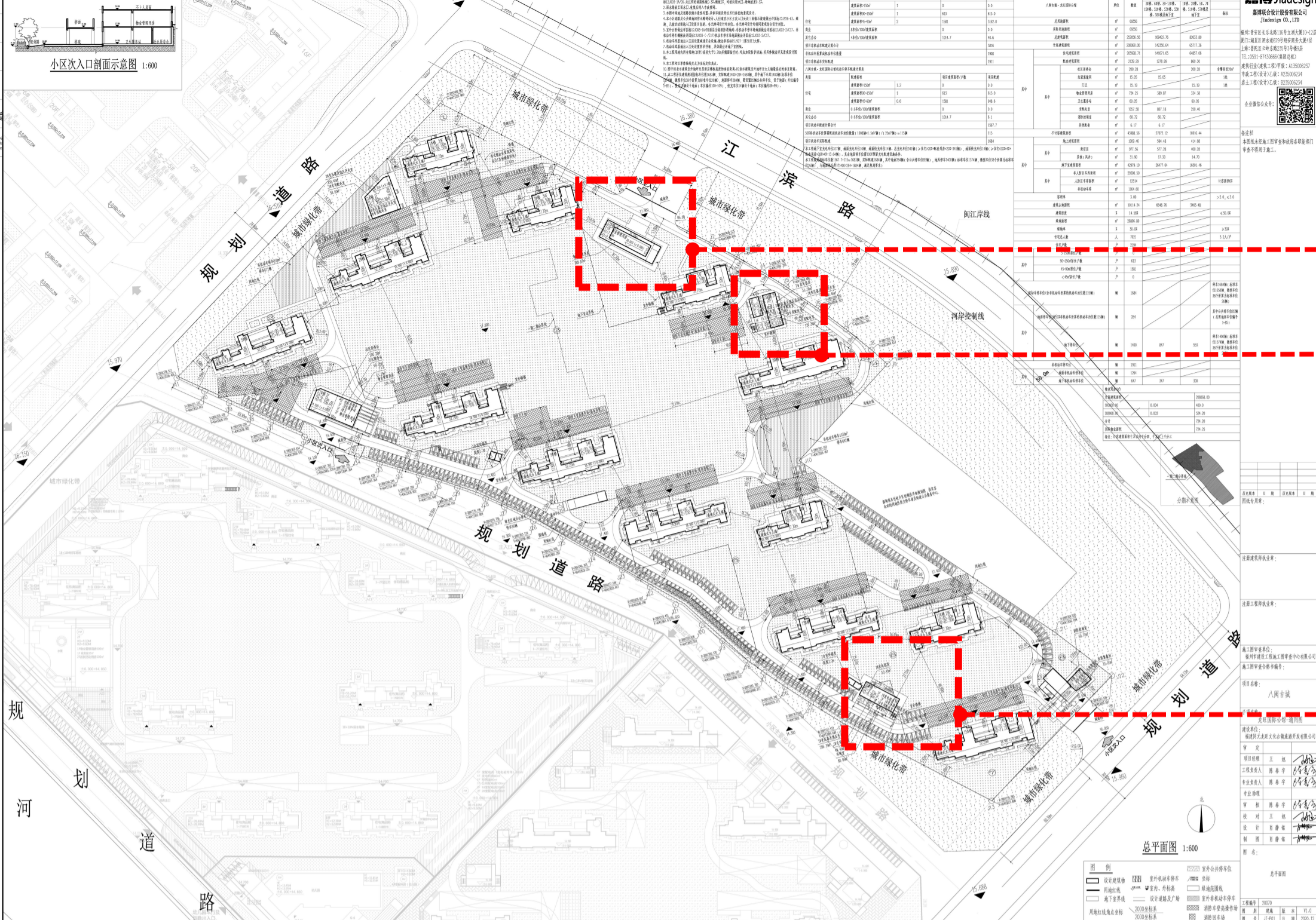
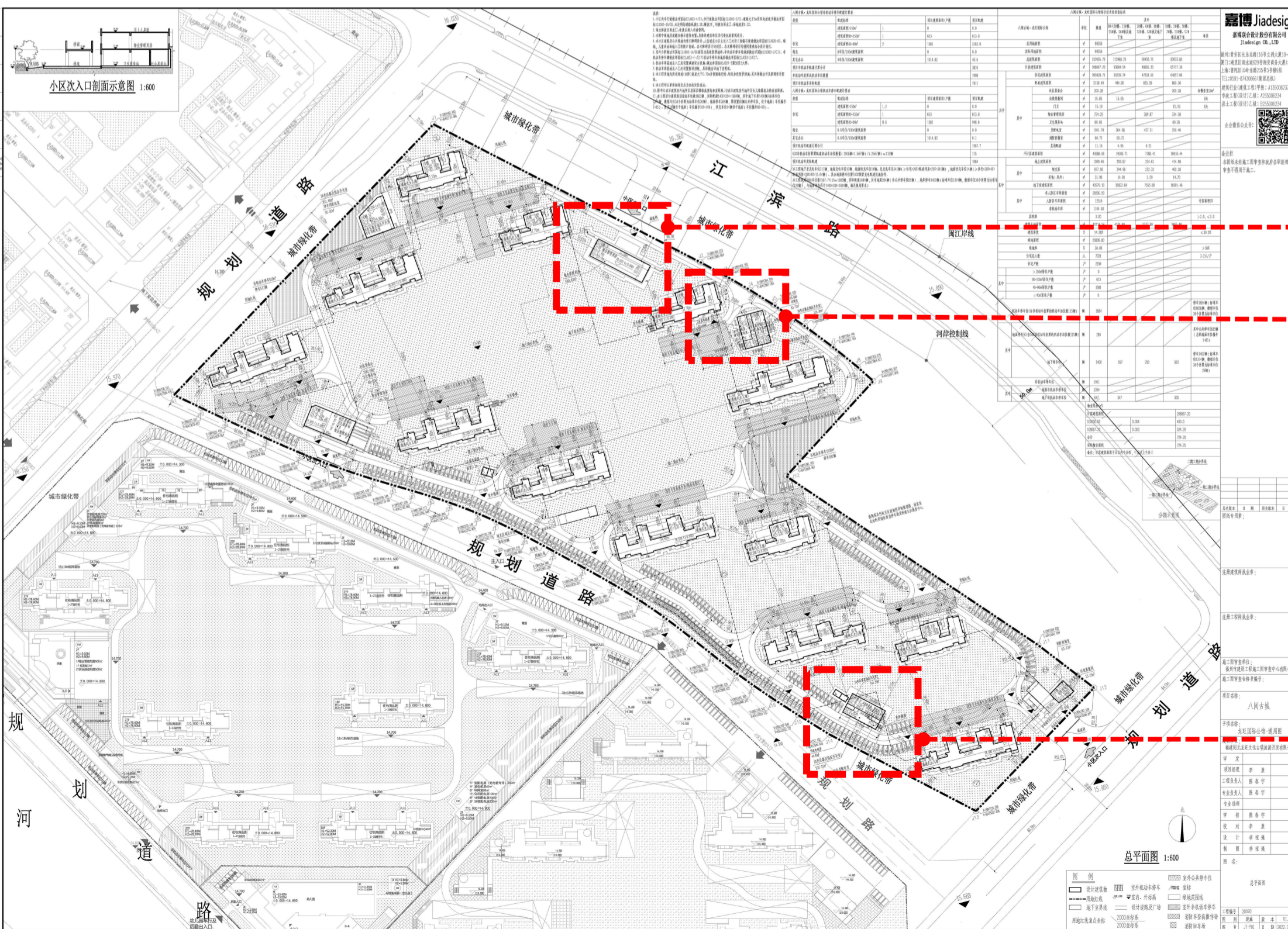


总图单体轮廓及高度调整分析



S2#屋架及S3#、S6#二层轮廓局部调整，
S2#的建筑高度H2值由8.2m调整为10.7m

调整前



S2#屋架及S3#、S6#二层轮廓局部调整，
S2#的建筑高度H2值由8.2m调整为10.7m

调整后

八闽古城·龙旺国际公馆		单位	其中			备注	
			数值	3#楼、6#楼、8#~13#楼、15#楼、S2#楼、S3#楼、S5#楼、S6#楼及地下室	1#楼、2#楼、5#、7#楼、S1#楼、S7#楼及地下室		
总用地面积		m ²	69356				
实际用地面积		m ²	69356				
总建筑面积		m ²	252056.56	169422.76	82633.80		
计容建筑面积		m ²	208068.00	142350.64	65717.36		
其中	住宅建筑面积		m ²	205928.71	141071.65	64857.06	
	配套建筑面积		m ²	2139.29	1278.99	860.30	
	其中	社区居委会	m ²	200.28		200.28	含警务室20m ²
		垃圾集散间	m ²	15.05	15.05		1处
		门卫	m ²	15.19		15.19	1处
		物业管理用房	m ²	724.25	389.87	334.38	
		卫生服务站	m ²	60.05		60.05	
		变配电室	m ²	1057.58	807.18	250.40	
		消防控制室	m ²	60.72	60.72		
		其他配套	m ²	6.17	6.17		
不计容建筑面积		m ²	43988.56	27072.12	16916.44		
其中	地上建筑面积		m ²	1009.46	594.48	414.98	
	其中	架空层	m ²	977.56	577.28	400.28	
		其他(风井)	m ²	31.90	17.20	14.70	
	地下室建筑面积		m ²	42979.10	26477.64	16501.46	
	其中	非人防区车库面积	m ²	29300.50			
		人防区车库面积	m ²	12514			计容面积6%
非机动车库		m ²	1164.60				
容积率			3.00			>2.0, ≤3.0	
建筑占地面积		m ²	10114.24	6648.76	3465.48		
建筑密度		%	14.58%			≤30.0%	
绿地面积		m ²	20806.80				
绿地率		%	30.0%			≥30%	
住宅总人数		人	7021			3.2人/户	
住宅户数		户	2194				
其中	>150m ² 居住户数	户	0				
	90~150m ² 居住户数	户	613				
	45~90m ² 居住户数	户	1581				
	<45m ² 居住户数	户	0				
机动车停车位(含非机动车折算的机动车泊位数115辆)		辆	1684			停车1684辆(标准车位1658辆,微型车位38个折算为标准车位26辆)	
其中	地面停车位(含50%非机动车折算的机动车泊位数115辆)	辆	284			其中公共停车位85辆(总图地面车位编号1~85)	
	地下停车位	辆	1400	847	553	停车1400辆(标准车位1374辆,微型车位38个折算为标准车位26辆)	
	非机动车停车位	辆	1911				
其中	地面非机动车停车位	辆	1264				
	地下非机动车停车位	辆	647	347	300		

调整前：分为二期

调整前

调整后：由于S3#S6#楼二层外轮廓调整，总计容及总建筑面积少了0.8平方米

一期：9#~13#楼、15#楼、3#楼、6#楼、8#楼、S2#楼、S3#楼、S5#楼、S6#楼及地下室

二期：1#楼、2#楼、5#楼、7#楼、S1#楼、S7#楼及地下室

总图经济技术指标表主要数据调整分析

八闽古城·龙旺国际公馆		单位	数值	其中			备注
				9#~13#楼、15#楼、S5#楼、S6#楼及地下室	3#楼、6#楼、8#楼、S2#楼、S3#楼及地下室	1#楼、2#楼、5#楼、7#楼、S1#楼、S7#楼及地下室	
总用地面积		m ²	69356				
实际用地面积		m ²	69356				
总建筑面积		m ²	252055.76	112968.25	56453.71	82633.80	
计容建筑面积		m ²	208067.20	93684.54	48665.30	65717.36	
住宅建筑面积		m ²	205928.71	93239.74	47831.91	64857.06	
配套建筑面积		m ²	2138.49	444.80	833.39	860.30	
其中	社区居委会	m ²	200.28			200.28	含警务室20m ²
	垃圾集散间	m ²	15.05	15.05			1处
	门卫	m ²	15.19			15.19	1处
	物业管理用房	m ²	724.25		389.87	334.38	
	卫生服务站	m ²	60.05			60.05	
	变配电室	m ²	1051.79	364.08	437.31	250.40	
	消防控制室	m ²	60.72	60.72			
	其他配套	m ²	11.16	4.95	6.21		
不计容建筑面积		m ²	43988.56	19283.71	7788.41	16916.44	
地上建筑面积		m ²	1009.46	359.87	234.61	414.98	
其中	架空层	m ²	977.56	344.96	232.32	400.28	
	其他(风井)	m ²	31.90	14.91	2.29	14.70	
地下室建筑面积		m ²	42979.10	18923.84	7553.80	16501.46	
其中	非人防区车库面积	m ²	29300.50				
	人防区车库面积	m ²	12514				计容面积6%
	非机动车库	m ²	1164.60				
容积率			3.00				>2.0, ≤3.0
建筑占地面积		m ²	10114.24	4270.88	2377.88	3465.48	
建筑密度		%	14.58%				≤30.0%
绿地面积		m ²	20806.80				
绿地率		%	30.0%				≥30%
住宅总人数		人	7021				3.2人/户
住宅户数		户	2194				
>150m ² 居住户数		户	0				
90~150m ² 居住户数		户	613				
45~90m ² 居住户数		户	1581				
<45m ² 居住户数		户	0				
机动车停车位(含非机动车折算的机动车泊位数115辆)		辆	1684				停车1684辆(标准车位1658辆,微型车位38个折算为标准车位26辆)
其中	地面停车位(含50%非机动车折算的机动车泊位数115辆)	辆	284				其中公共停车位85辆(总图地面车位编号1~85)
	地下停车位	辆	1400	597	250	553	停车1400辆(标准车位1374辆,微型车位38个折算为标准车位26辆)
非机动车停车位		辆	1911				
其中	地面非机动车停车位	辆	1264				
	地下非机动车停车位	辆	647	347		300	

调整后：分为三期，面积指标多了一列

调整后

调整后：由于S3#S6#楼二层外轮廓调整，总计容及总建筑面积少了0.8平方米

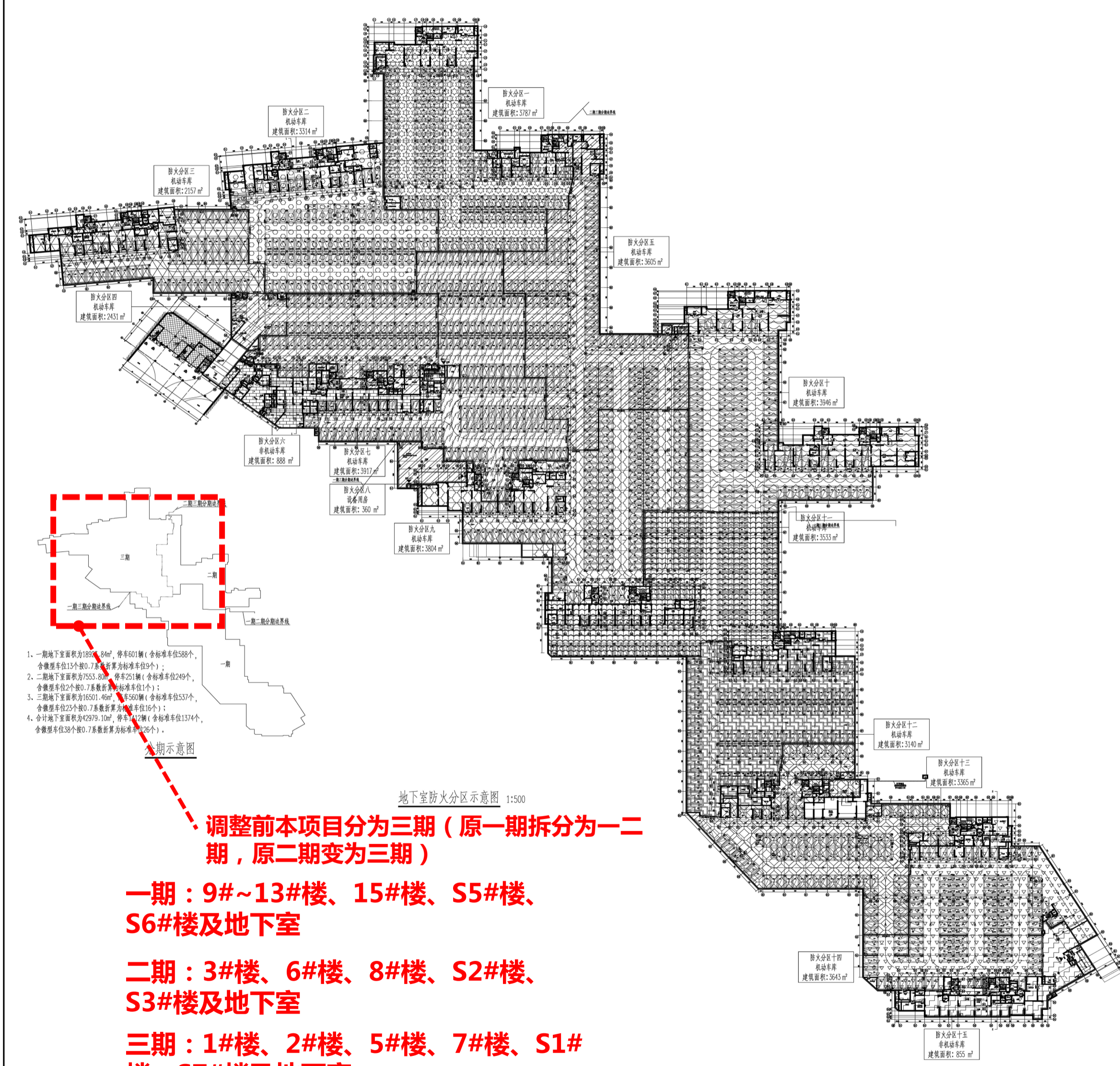
一期：9#~13#楼、15#楼、S5#楼、S6#楼及地下室

二期：3#楼、6#楼、8#楼、S2#楼、S3#楼及地下室

三期：1#楼、2#楼、5#楼、7#楼、S1#楼、S7#楼及地下室

总图经济技术指标表主要数据调整分析

地下室分期线 调整后



工程名称	地下室防火分区示意图
工程地点	
设计阶段	施工图
设计日期	2023.12
设计单位	江苏捷成设计有限公司
项目负责人	王明
专业负责人	李强
审核人	张华
设计人	陈伟
校对	赵敏
审核	孙磊
批准	周涛
日期	2023.12.15

Jadesign

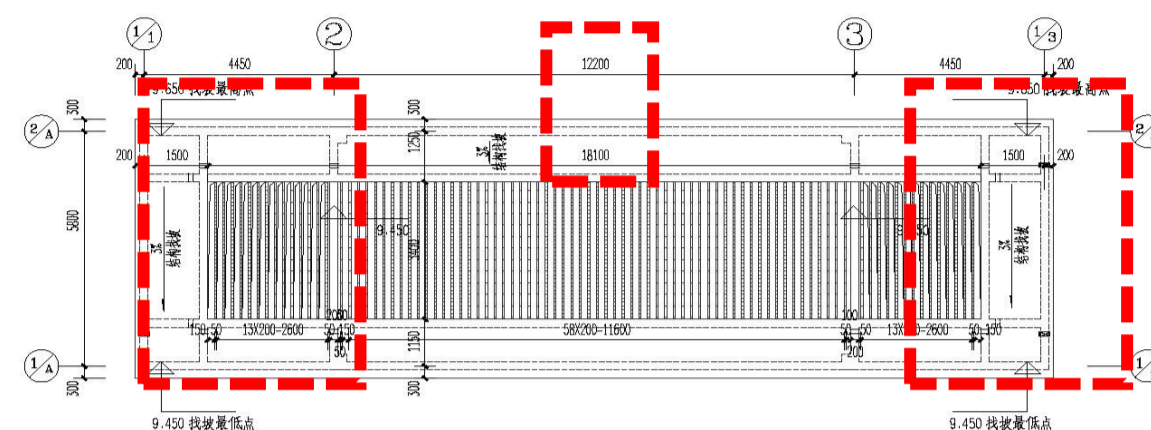
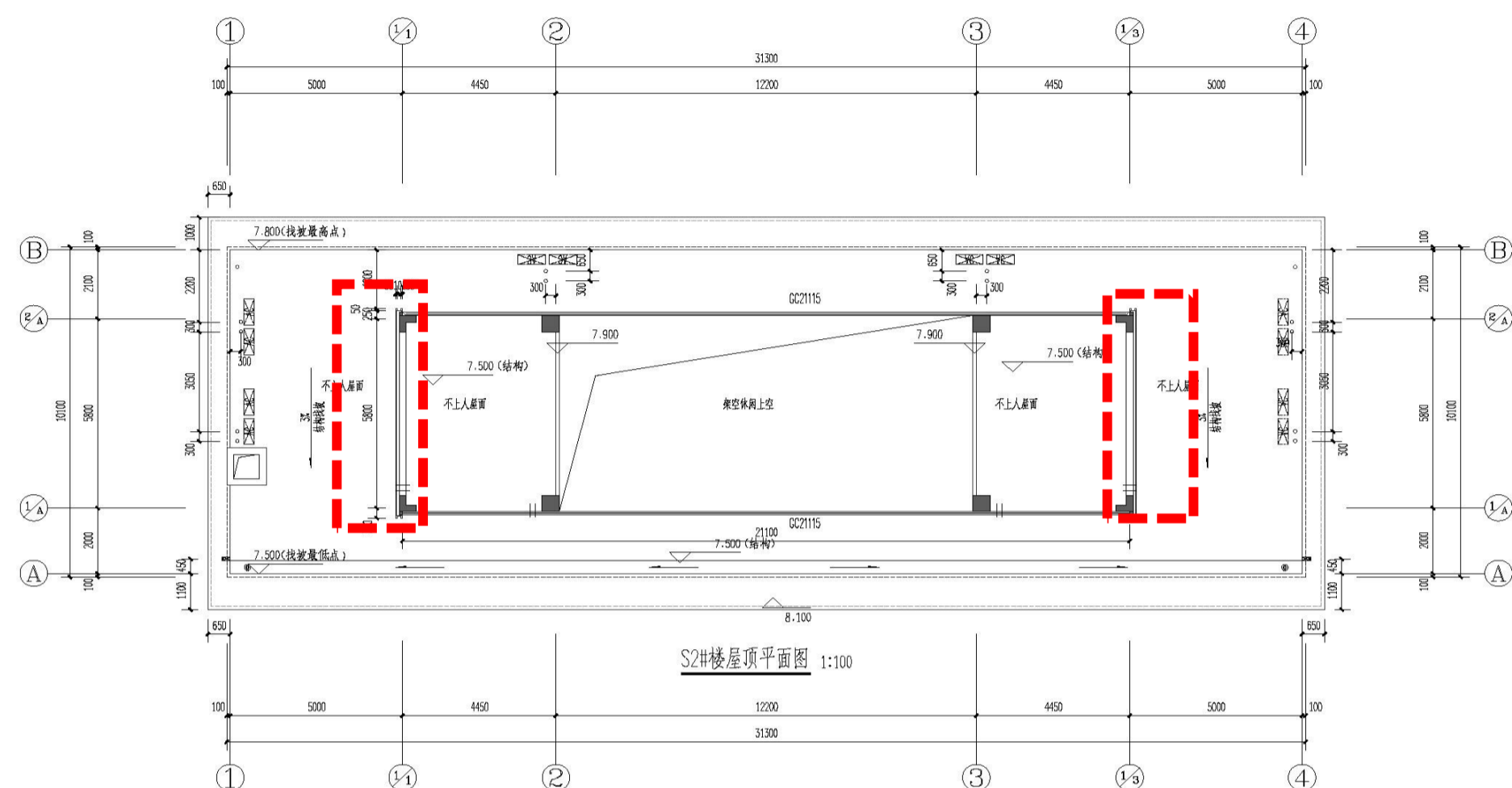
江苏捷成设计有限公司

地址：南京市鼓楼区... 电话：025-83333333

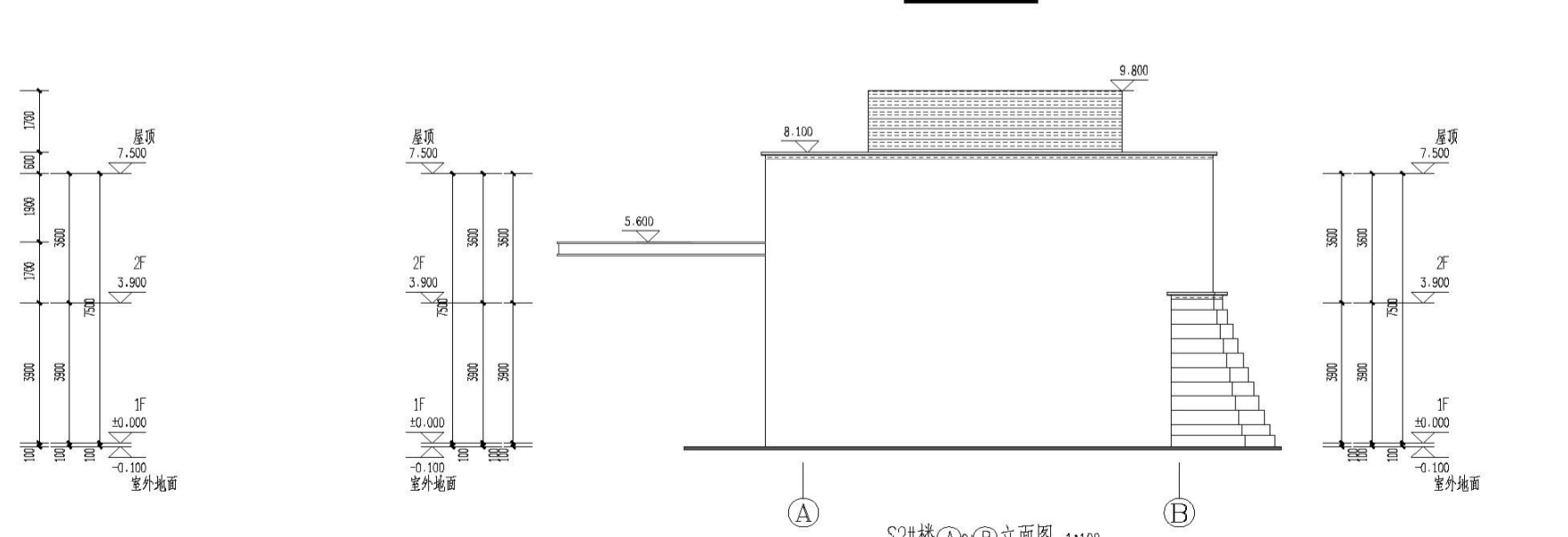
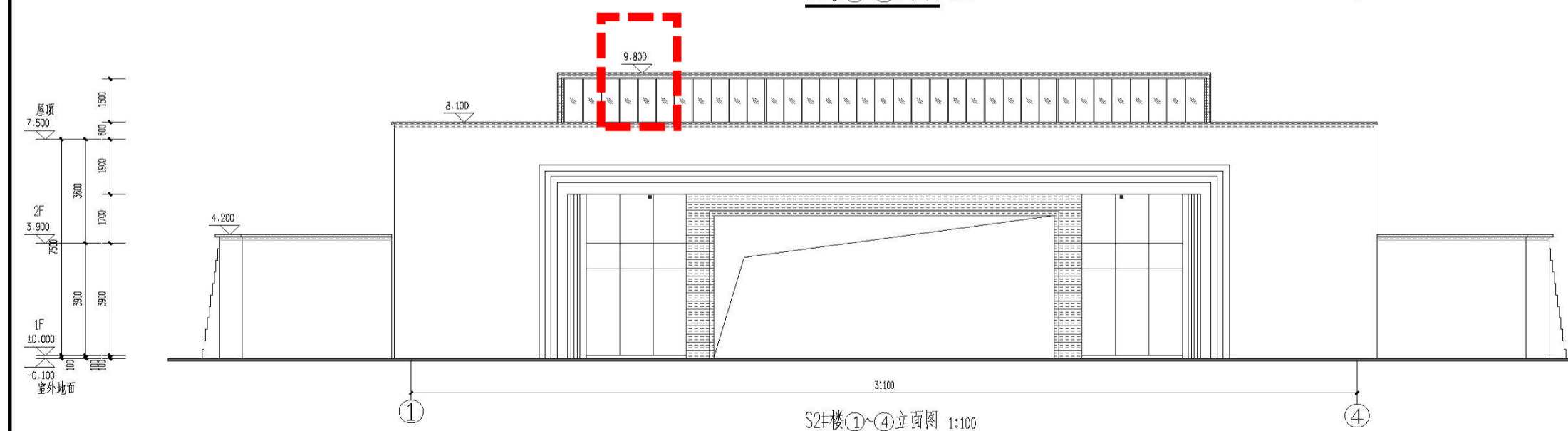
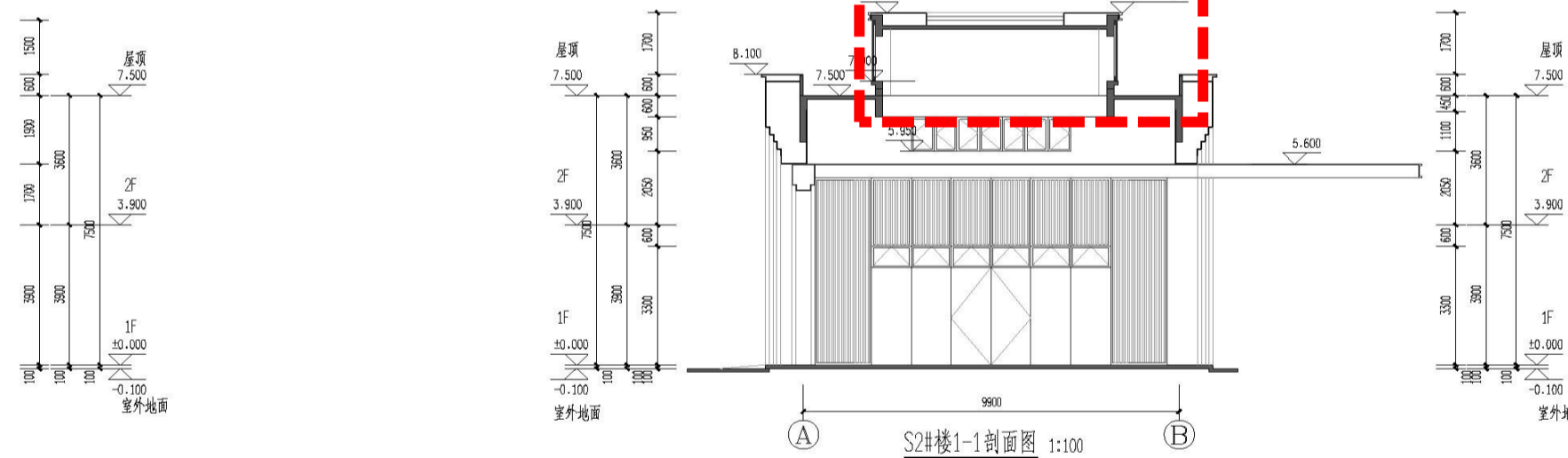
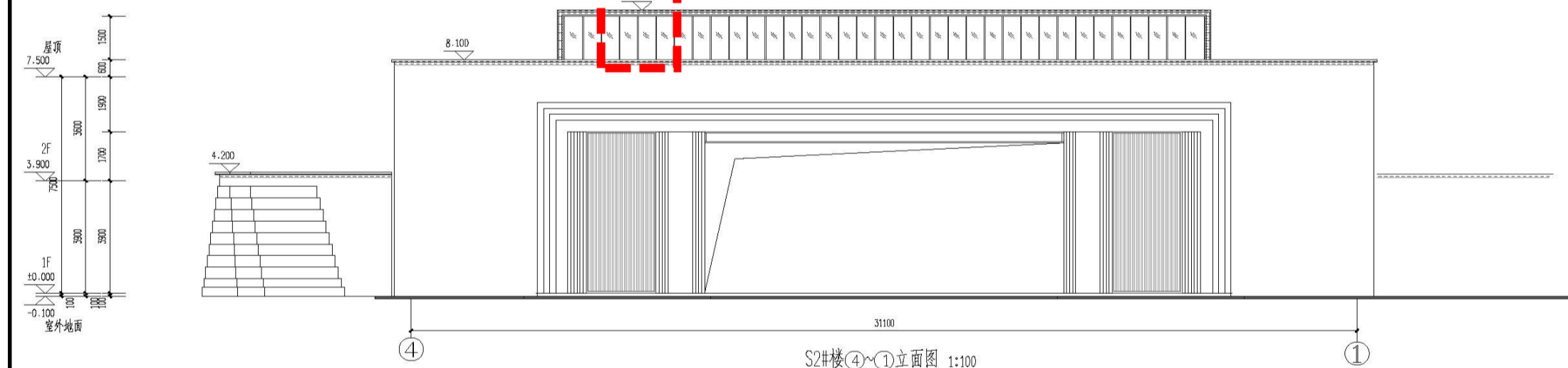
网址：www.jadesign.com.cn

S2#楼立面

调整前



编号	图例	材质及规格	编号	图例	材质及规格
1		蓝宝花岗岩			
2		浅灰色百叶			
3		紫铜色铝合金			
4		U型玻璃			



注：①~④立面图与②~③立面图
成镜像关系

嘉博 Jiadesign
嘉博联合设计股份有限公司
Jiadesign CO., LTD

福州：晋安区长乐北路116号立洲大厦10~12层
厦门：湖里区湖里大道629号翔安商务大厦4层
上海：普陀区云州路235号3号楼9层
TEL: 0591-67430666 (集团总机)
建筑行业(建筑工程)甲级: A135006237
市政行业(设计)乙级: A235006234
岩土工程(设计)乙级: B235006234

企业微信公众号:

备注栏

本图纸未经施工图审查和政府各职能部门审查不得用于施工。

历史版本	日期	历史版本	日期

图纸专用章:

注册建筑师执业章:

注册工程师执业章:

施工图审查单位:
福州市建设工程施工图审查中心有限公司
施工图审查合格书编号:

项目名称:
八闽古城

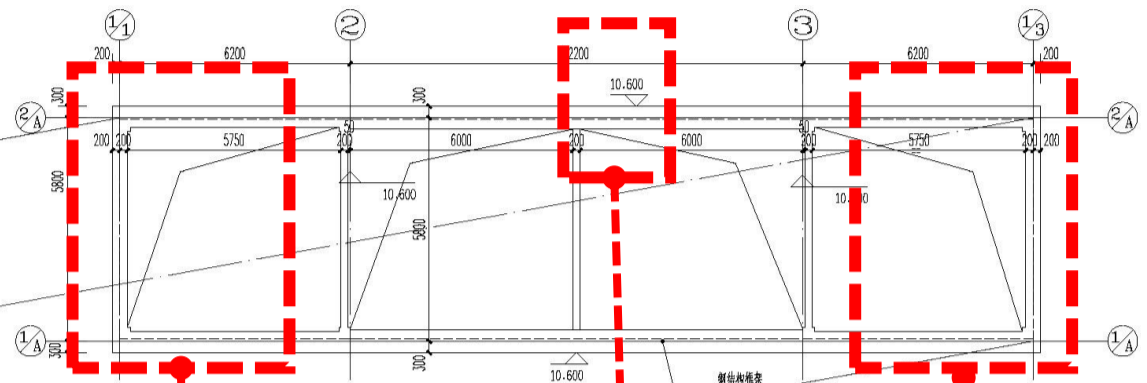
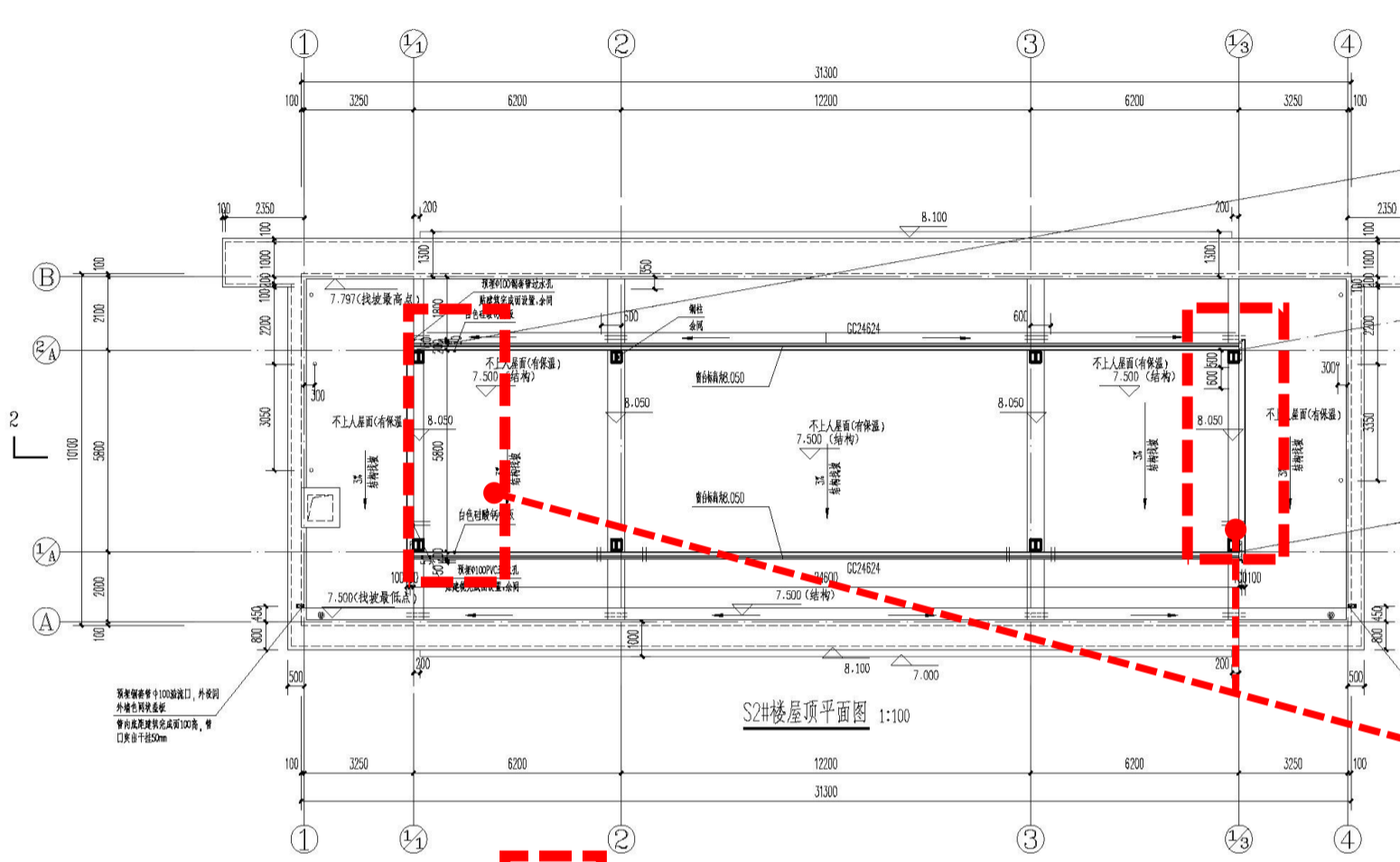
子项名称:
龙旺国际公馆-S2#楼

建设单位:
福建同元龙旺文化旅游开发有限公司

审定	
项目经理	王旭
工程负责人	林建珠
专业负责人	林建珠
专业助理	
审核	陈希宇
校对	王旭
设计	陈奕峰
制图	陈奕峰

图名:
S2#楼屋顶平面图
S2#楼①~④立面图
S2#楼④~①立面图
S2#楼1-1剖面图
S2#楼①~④立面图
S2#楼(A)~(B)立面图

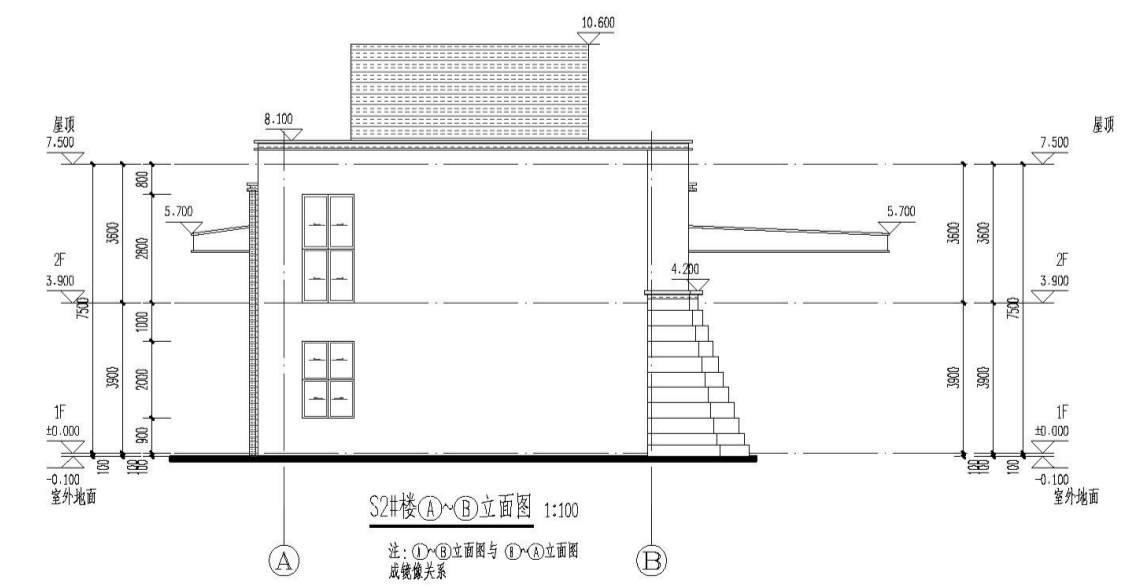
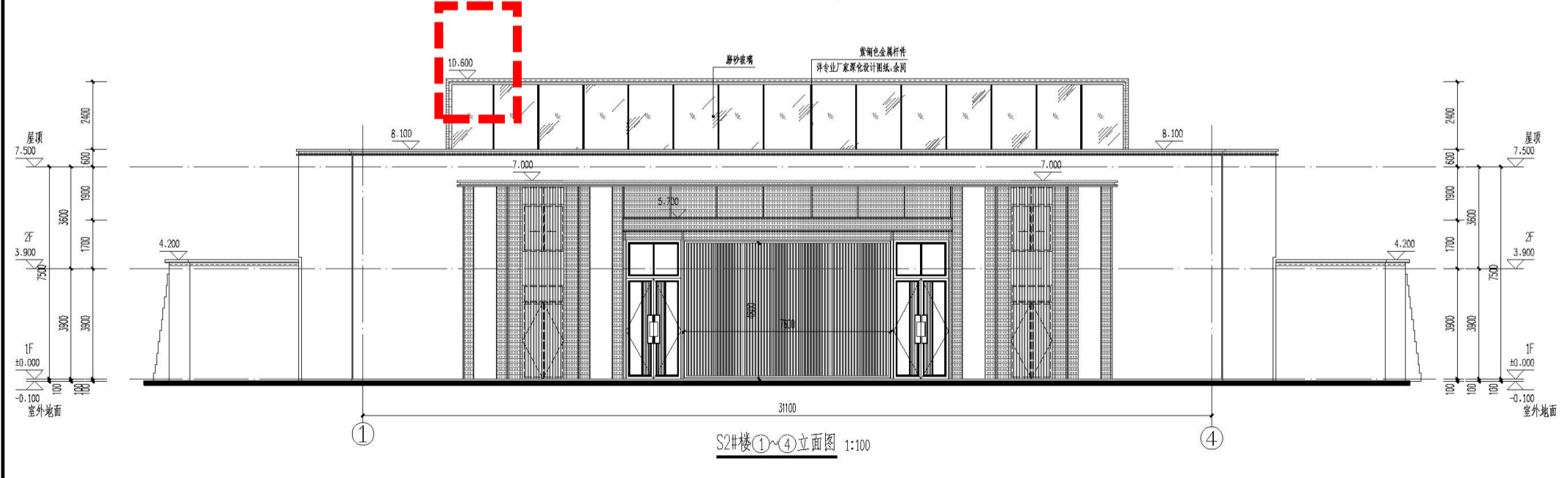
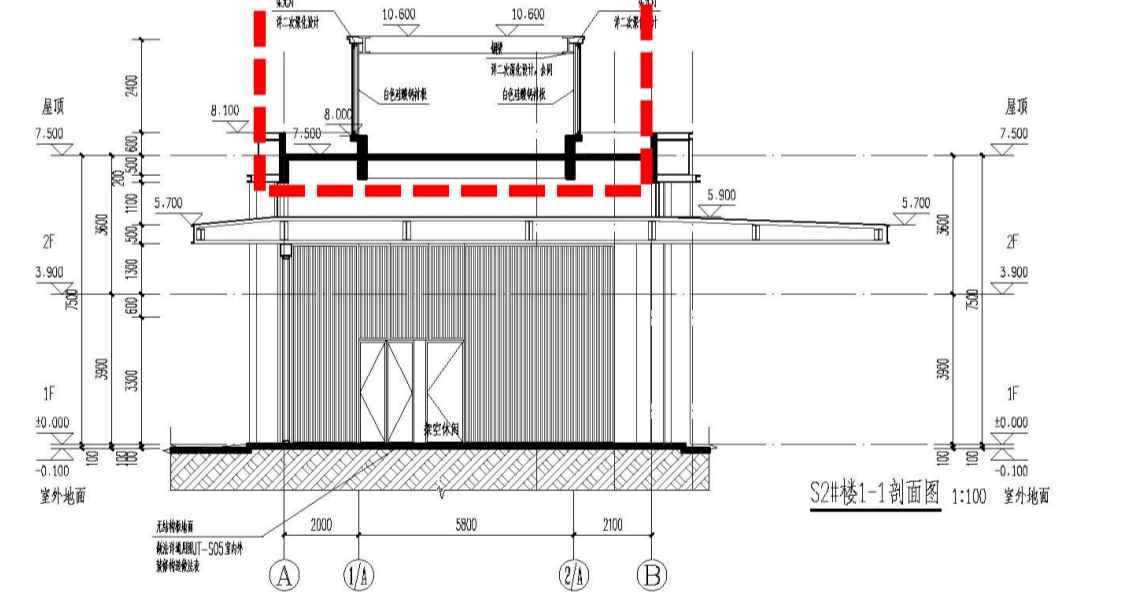
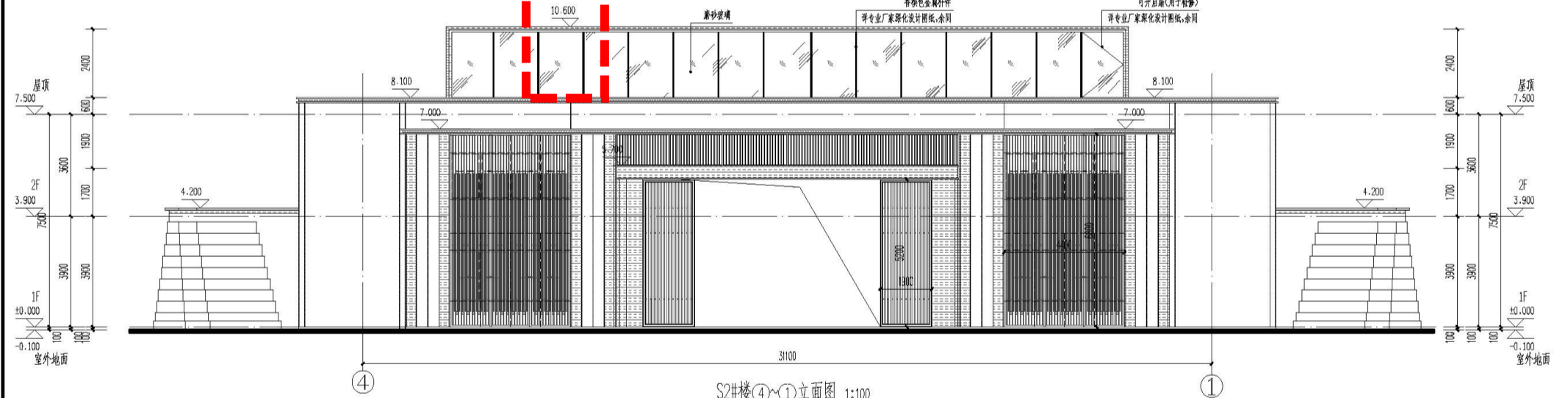
工程编号	图别	建施	版本	V1.0
	图号	J-101	日期	2020.12



调整后, 构架顶标高
调整, 格栅取消掏空

编号	图例	材质及规格	编号	图例	材质及规格
1		蓝色花岗岩			
2		香槟色金属铝板			
3		普通玻璃			

调整后, 屋面上空两侧外构架向外扩出1750mm, 面积不变。



嘉博 Jiadesign
嘉博联合设计股份有限公司
Jiadesign CO., LTD

福州: 晋安区长乐北路116号立洲大厦10-12层
厦门: 湖里区湖里大道629号建发湾悦大厦4层
上海: 普陀区云岭东路235号3号楼9层
TEL: 0591-87430666 (集团总机)
建筑行业(建筑工程)甲级: A135006237
市政工程(设计)乙级: A235006234
岩土工程(设计)乙级: E235006234

企业微信公众号:

备注:
本图纸未经施工图审查和取得各职能部门
审查不得用于施工。

图名	日期	图名	日期

注册建筑师执业章:

注册工程师执业章:

施工图审查单位:
福州晋安区建设工程审图中心有限公司
施工图审查合格书编号:
3501211908019901-TX-004
项目名称:
八闽古城

子项名称: 龙旺国际公馆-S2#楼

建设单位: 福建元龙旺文化旅游开发有限公司

审定:

项目经理: 李胜

工程负责人: 陈春宇

专业负责人: 陈春宇

专业审核:

审核: 陈春宇

校对: 李胜

设计: 潘国声

制图: 潘国声

图名:
S2#楼屋顶平面图
S2#楼①~④立面图
S2#楼④~①立面图
S2#楼1-1剖面图
S2#楼①~④立面图
S2#楼④~①立面图

工程编号: 20070-S2
图例: 建筑版本: V1.1
编号: J-L01 日期: 2022.05.12

S3#楼平面 调整前

嘉博 Jiadesign

嘉博联合设计股份有限公司
Jiadesign CO., LTD

福州: 晋安区长乐北路116号立洲大厦10-12层
厦门: 湖里区湖东道629号翔安商务大厦4层
上海: 普陀区云岭东路235号3号楼9层
TEL: 0591-87430666(集团总机)
建筑行业(建筑工程)甲级: A135006237
市政工程(设计)乙级: A235006234
岩土工程(设计)乙级: B235006234



备注栏
本图纸未经施工图审查和政府各职能部门
审查不得用于施工。

历史版本 日期 历史版本 日期
图线专用章:

注册建筑师执业章:

注册工程师执业章:

施工图审查单位:
福州市建设工程施工图审查中心有限公司
施工图审查合格书编号:

项目名称:
八闽古城

子项名称:
龙旺国际公馆-S3#楼

建设单位:
福建同元龙旺文化旅游开发有限公司

审定	
项目经理	王旭
工程负责人	林建珠
专业负责人	林建珠
专业助理	
审核	陈春宇
校对	王旭
设计	陈炎峰
制图	陈炎峰

图名:
S3#楼一层平面图
S3#楼二层平面图
S3#楼顶层平面图

工程编号: 20070-S3
图别: 建筑 版本: V1.0
图号: J-P01 日期: 2020.12

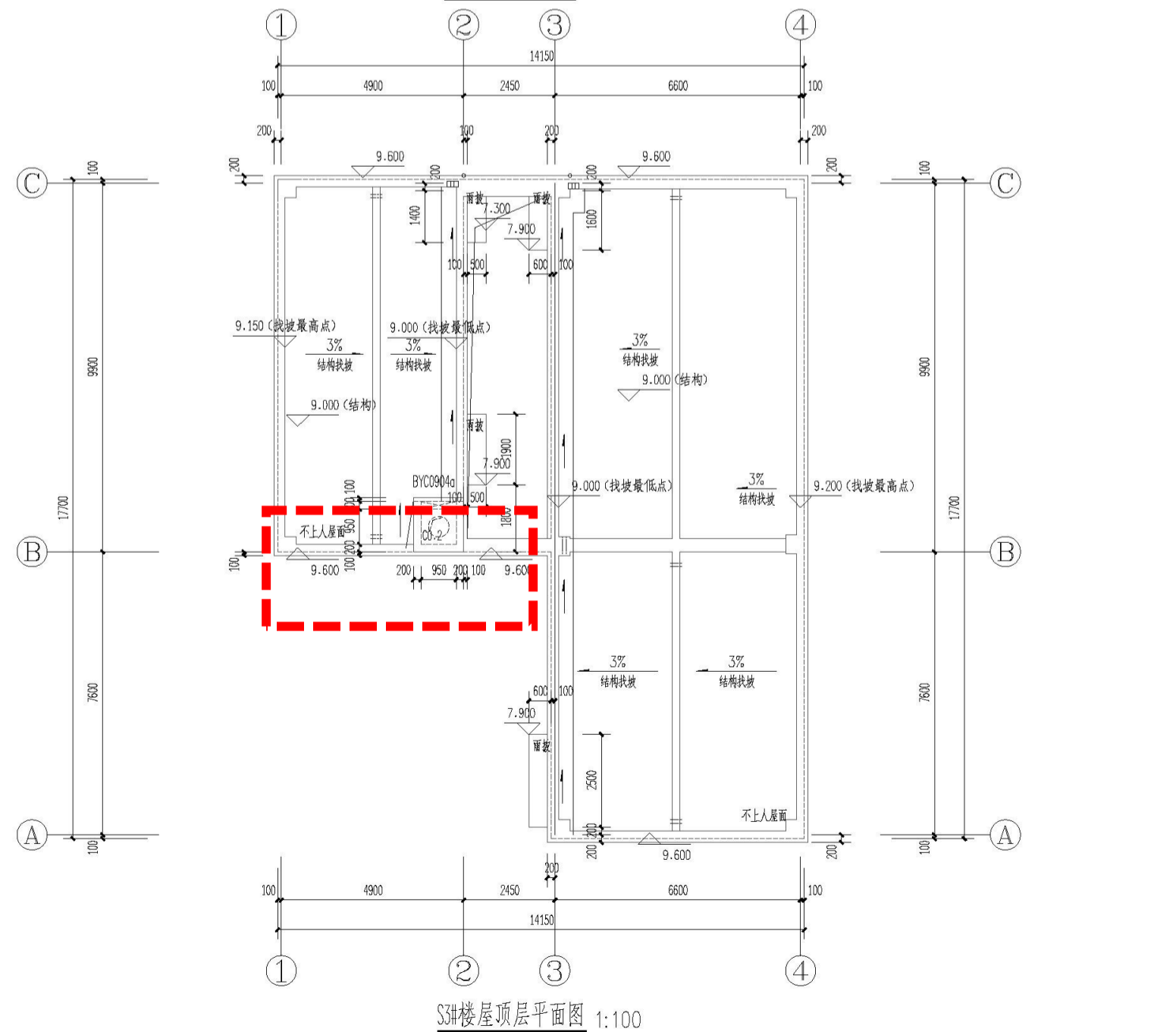
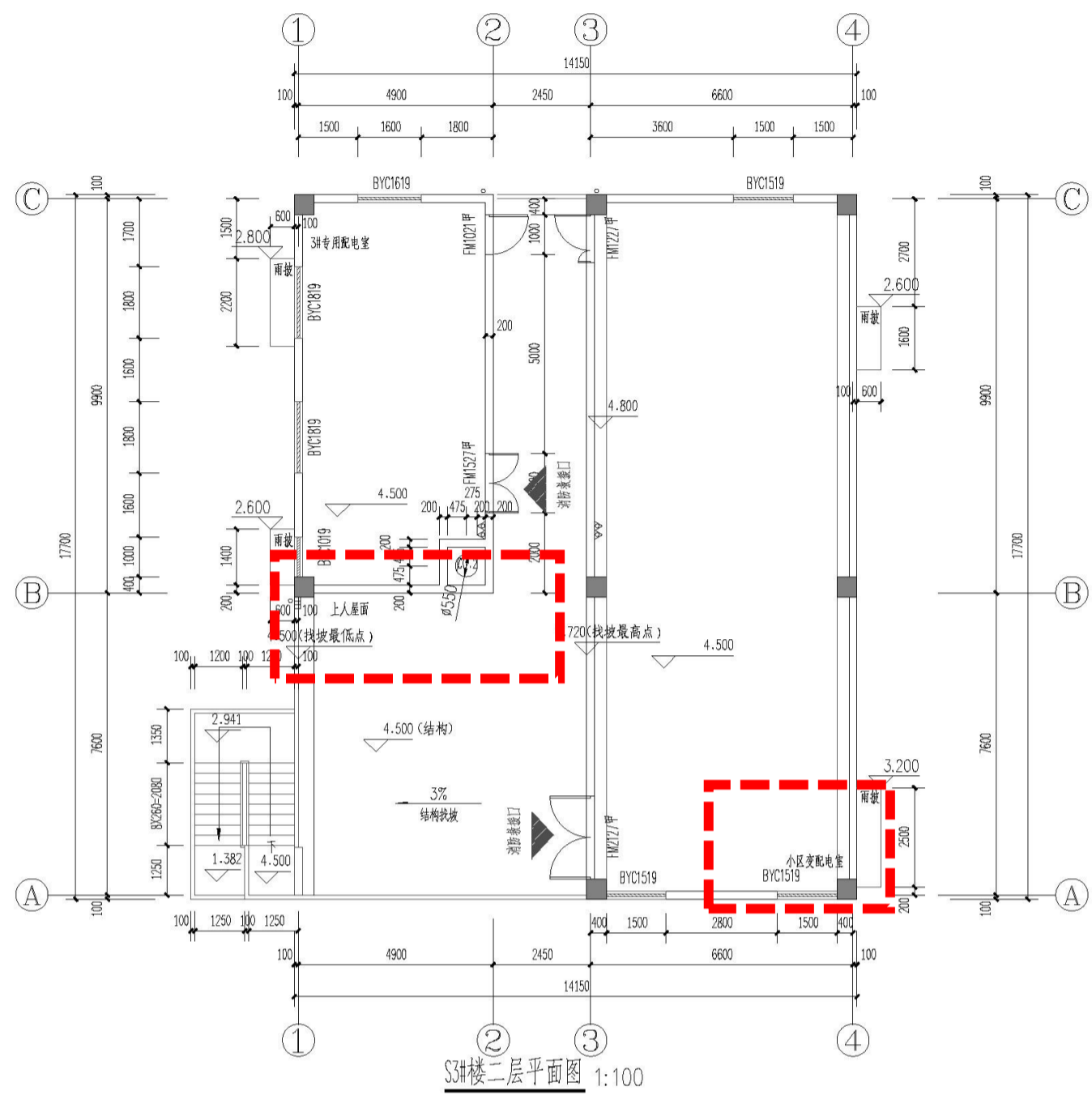
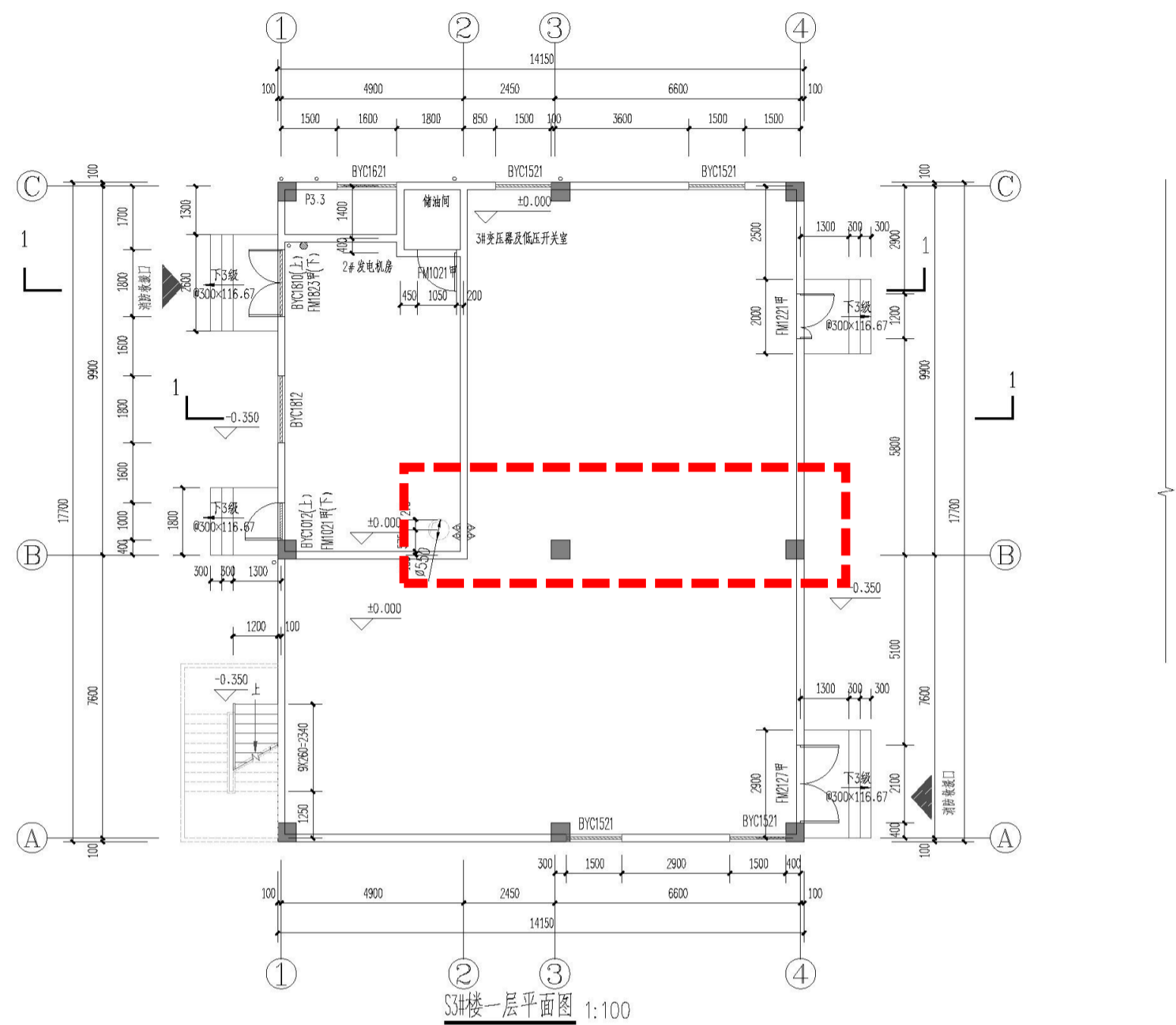


表2: 管道及图例表(穿墙和穿板的套管采用刚性套管,穿墙套管采用PC套管) 单位: mm

名称	图例	用途	管道尺寸	备注
KD1	—	挂式空调预留管洞口	Φ80, 向外倾斜, 内外高度20	孔洞距梁底, 除注明外距墙柱边200, 管顶高度应低于室内挂式空调高度
KD2	—	立式空调预留管洞口	Φ100, 向外倾斜, 内外高度20	孔洞距梁底或梁底300, 距过梁外边距距门管洞边200, 管顶高度应低于室内管顶高度
DT	—	卫生间排气孔预留管	Φ120	定位详节点, 洞中心距梁底100, 向外倾斜, 坡度1%, 外罩成品不锈钢防雨罩(同墙体颜色)
灭火器	▲	手提式磷酸铵盐干粉灭火器	型号MF/ABC3	具体位置详单体平面图
槽	—	消防水管槽	750x1250(h)	详大样
空调室外机	—	空调室外机		空调室外机位置详空调位或设备平台
空调管井(挂)	—	空调管井		空调管井位置详空调位或设备平台
溢流口	—	溢流口	100-100	洞底距楼面高度100
过水孔	—	预埋100PVC过水孔		按建筑完成面设置

- 说明:
- 本工程建筑主体外结构顶板标高地下室顶板标高示意图;本工程建筑主体外覆土及绿化做法另详景观设计。
 - 电气房间需要加设防小动物从门管进入的金属网(网眼10x10), 开启门需要安装挡鼠板高度为300高, 电缆沟穿线管需用水泥封堵。
 - “2”为手提式磷酸铵盐干粉灭火器, 型号MF/ABC3, 中危险级。
 - 构造柱、剪力墙变化详结构。
 - 屋面及平台等未注排水坡度均为1%, 找坡方向详平面。
 - 除特殊注明外, 外墙及分户墙厚为200; 未注明墙厚的为100或柱边; 中或对齐柱边, 距柱边不足200未注明砖墙位置的为轴线对的墙均均采用砌与柱或剪力墙整体浇筑。
 - 图中注明为“(结)”的为结构标高, 其余未注明的均为建筑完成面标高。建筑部位具体建筑标高详表1, 其中H为楼层标高。
 - 通风防雨百叶窗, 内加钢丝网, 网孔不大于10x10, 窗框整体强度不小于抗风水平推力1.0KN/m。

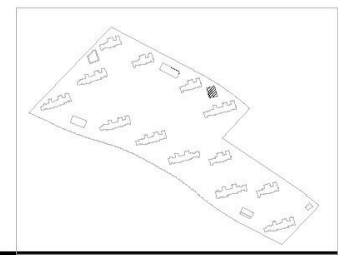
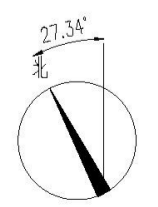


表1: 各功能房间建筑完成面标高及结构标高关系对应表(m)

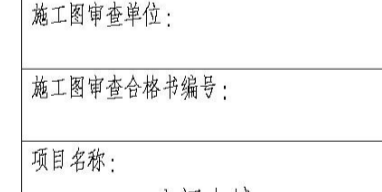
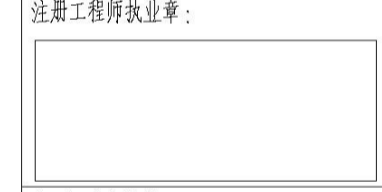
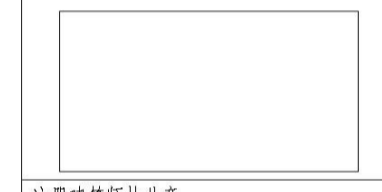
部位	建筑完成面标高	结构面标高	
首层	3#变压器及高低压开关室	0.000	-1.000
	2#发电机房	0.000	-0.050
二层	3#专用配电室、小变配电室	4.500	4.450
	上人屋面	按结构确定	4.500
屋面	不上人屋面	按结构确定	9.000

专业: 建筑
日期: 2020.12.01
姓名: 陈炎峰
职位: 建筑设计师



各注栏
本图纸未经施工图审查和政府各职能部门
审查不得用于施工。

历史版本	日期	历史版本	日期



项目名称:
八闽古城

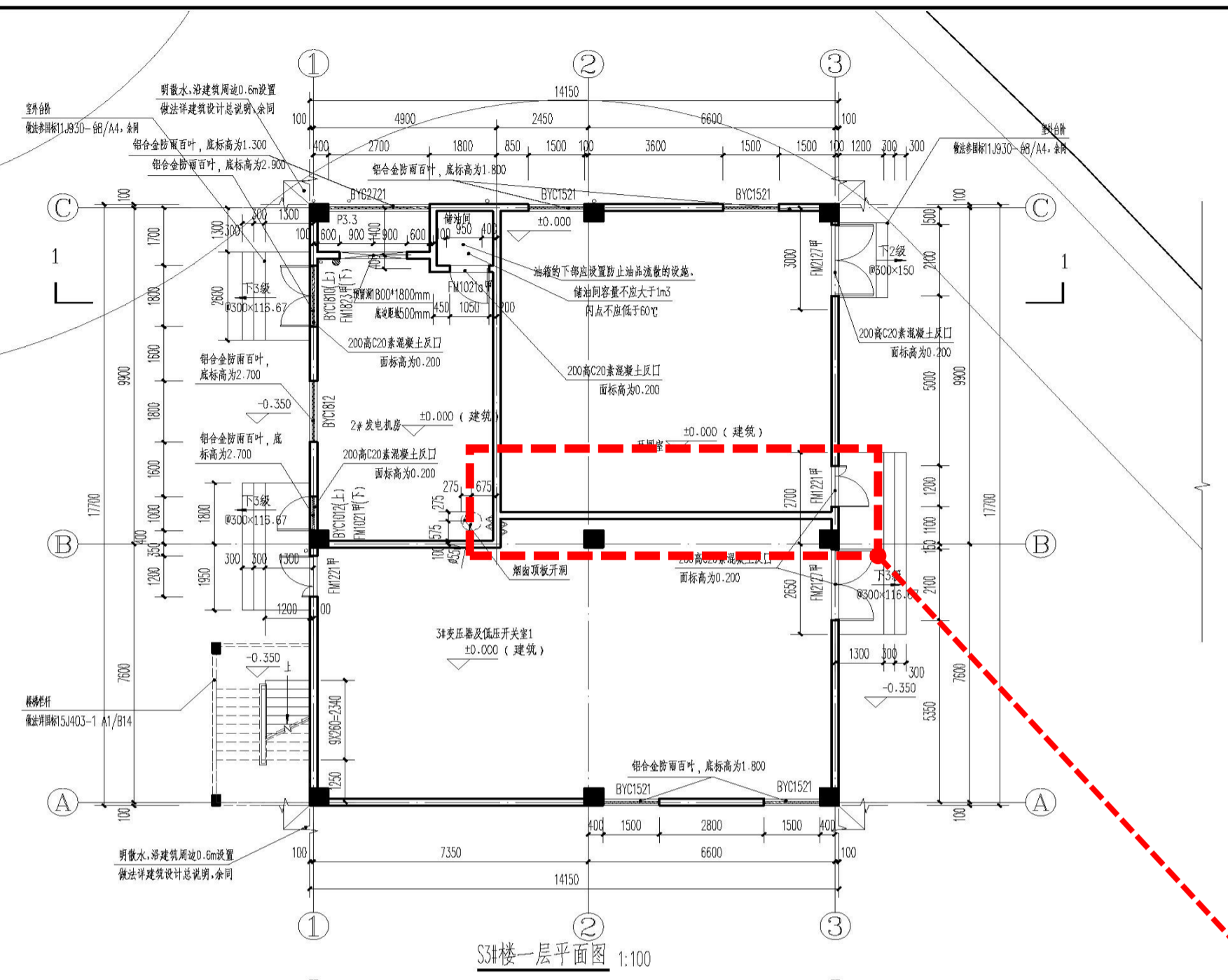
子项名称:
龙旺国际公馆-S3#楼

建设单位:
福建同元龙旺文化古镇旅游开发有限公司

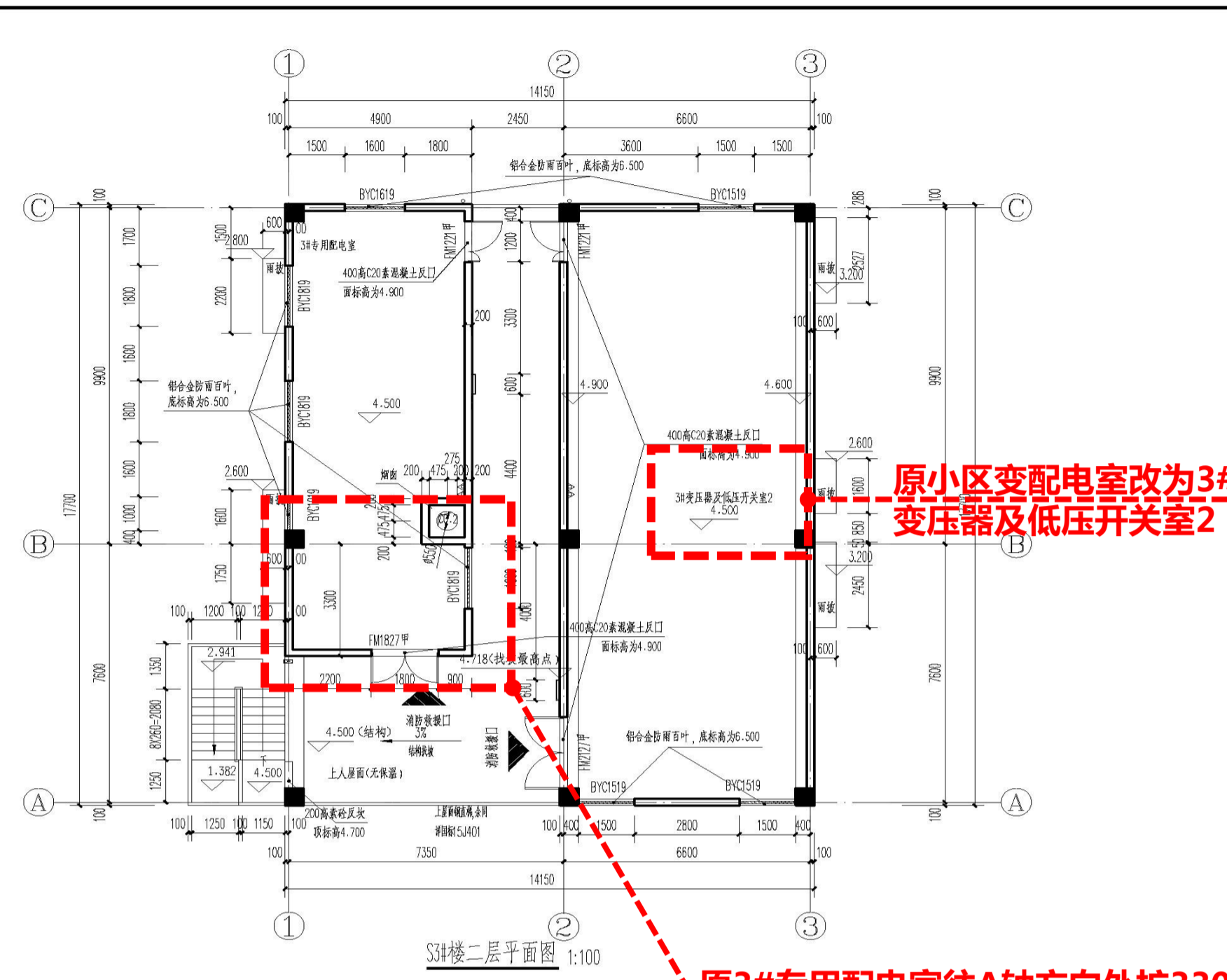
审定	李胜	李胜
项目经理	李胜	李胜
工程负责人	陈春宇	陈春宇
专业负责人	陈春宇	陈春宇
专业助理	李祖强	李祖强
审核	陈春宇	陈春宇
校对	李胜	李胜
设计	潘国声	潘国声
制图	潘国声	潘国声

图名:
S3#楼一层平面图
S3#楼二层平面图
S3#楼屋顶层平面图

工程编号: 20070-S3
图别: 建筑
图号: J-P01
版本: V1.1
日期: 2022.05.12



S3#楼一层平面图 1:100

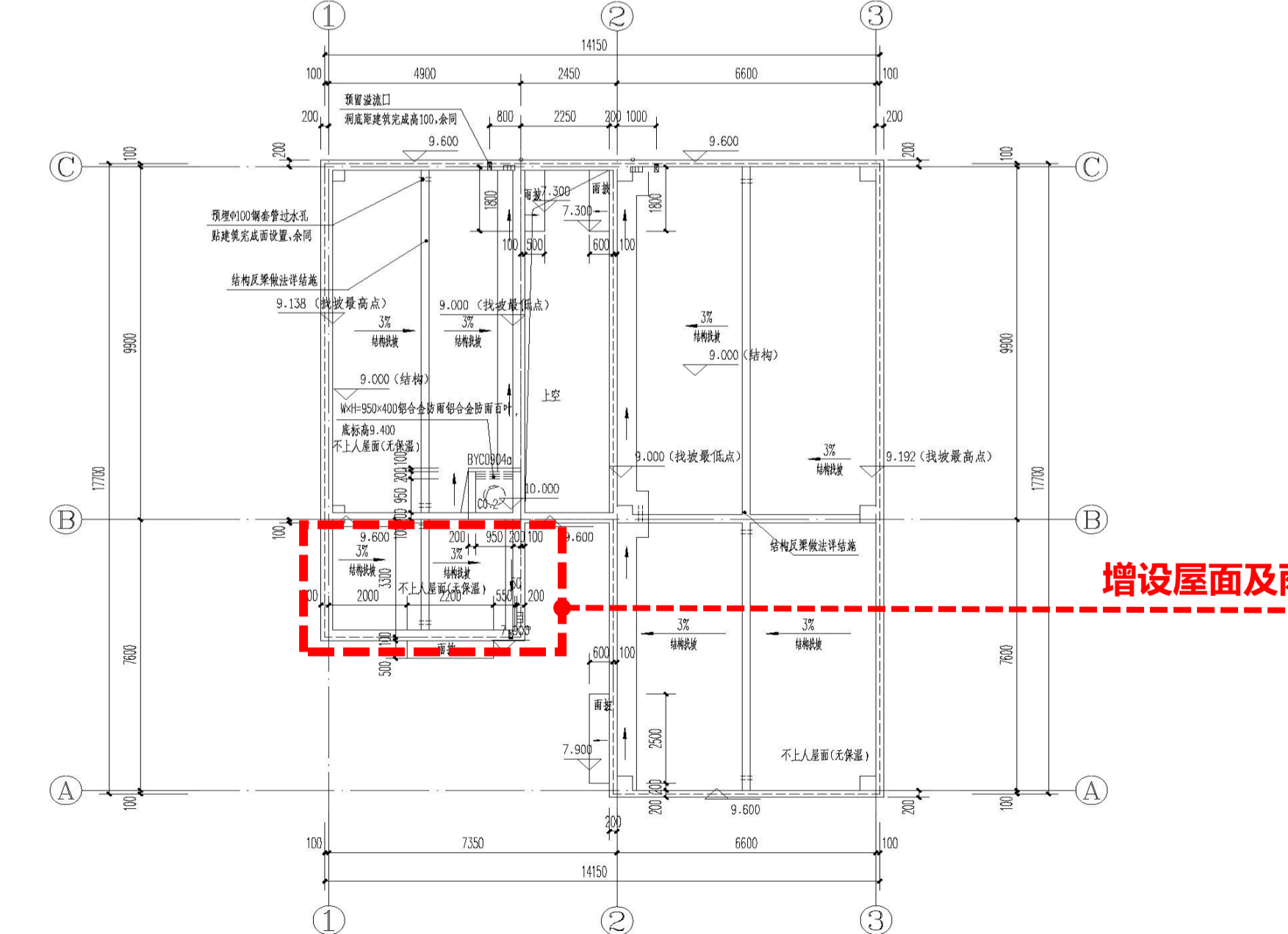


S3#楼二层平面图 1:100

原3#变压器及低压开关室加墙体修改为
环网室及3#变压器及低压开关室1, 门
窗洞口、室外台阶雨披相应调整。

原3#专用配电室往A轴方向外扩3300mm
门窗修改

原小区变配电室改为3#
变压器及低压开关室2

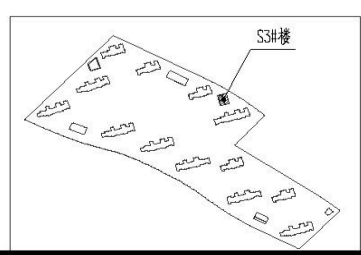
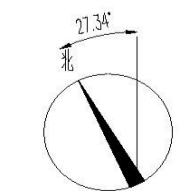


S3#楼屋顶层平面图 1:100

增设屋面及雨披修改位置

表2: 预埋及后埋类(穿梁和剪力墙的套管采用钢管,穿墙套管采用PVC套管) 单位: mm

名称	图例	用途	预埋尺寸	备注
灭火器	△	手提式磷酸铵盐干粉灭火器,型号MF/ABC3	具体详见详图	具体详见详图
溢流口	≡	预埋溢流口	100x100	湖底距建筑完成面100
过水孔	≡≡	预埋100PVC过水孔	湖底距建筑完成面100	湖底距建筑完成面100



- 说明:
- 本工程建筑主体结构顶板标高地下室顶板标高示意图。
 - 电气房间需要加设防小动物从门窗进入的金属网(网眼10x10),开启门口需要做安装挡鼠板高度为300高,电缆沟穿线管需用水泥封堵。
 - "2"为手提式磷酸铵盐干粉灭火器,型号MF/ABC3,中危险级。
 - 构造柱、剪力墙变化详结施。
 - 台阶参照国标11J950-台B/A4,坡道3(含无障碍坡道)做法国标。
 - 除特殊标明外与屋面交接的墙体做400高C20素混凝土反口,宽度同墙厚。
 - 未尽说明详JT-S01~JT-S03建筑设计总说明、JT-S04~JT-S05室内装修表构造做法表。
 - 外立面露明管道均喷涂外墙漆,颜色同就近墙体色。
 - 除特别注明外,未注明墙梁的为100或柱边;中或对齐柱边,距柱边不足200未注明砖墙位置的为轴线对的墙梁均采用砼与柱或剪力墙整体浇筑。
 - 图中注明为“(结)”的为结构面标高,其余未注明的均为建筑完成面标高。建筑部位具体建筑结构面标高详见表1,其中H为楼层标高。
 - 通风防雨百叶窗,内加钢丝网,网孔不大于10x10,窗框整体强度不小于抗风水平推力1.0KN/m。

S3#楼立面

调整前

嘉博 Jiadesign

嘉博联合设计股份有限公司
Jiadesign CO., LTD

福州:晋安区长乐北路116号立洲大厦10-12层
厦门:湖里区泗水道629号翔安商务大厦4层
上海:普陀区云岭东路235号3号楼9层
TEL:0591-87430666(集团总机)
建筑行业(建筑工程)甲级: A135006237
市政工程设计)乙级: A235006234
岩土工程(设计)乙级: B235006234



企业微信公众号:

备注栏
本图纸未经施工图审查和政府各职能部门
审查不得用于施工。

历史版本 日期 历史版本 日期
图纸专用章:

注册建筑师执业章:

注册工程师执业章:

施工图审查单位:
福州市建设工程施工图审查中心有限公司
施工图审查合格书编号:

项目名称:
八闽古城

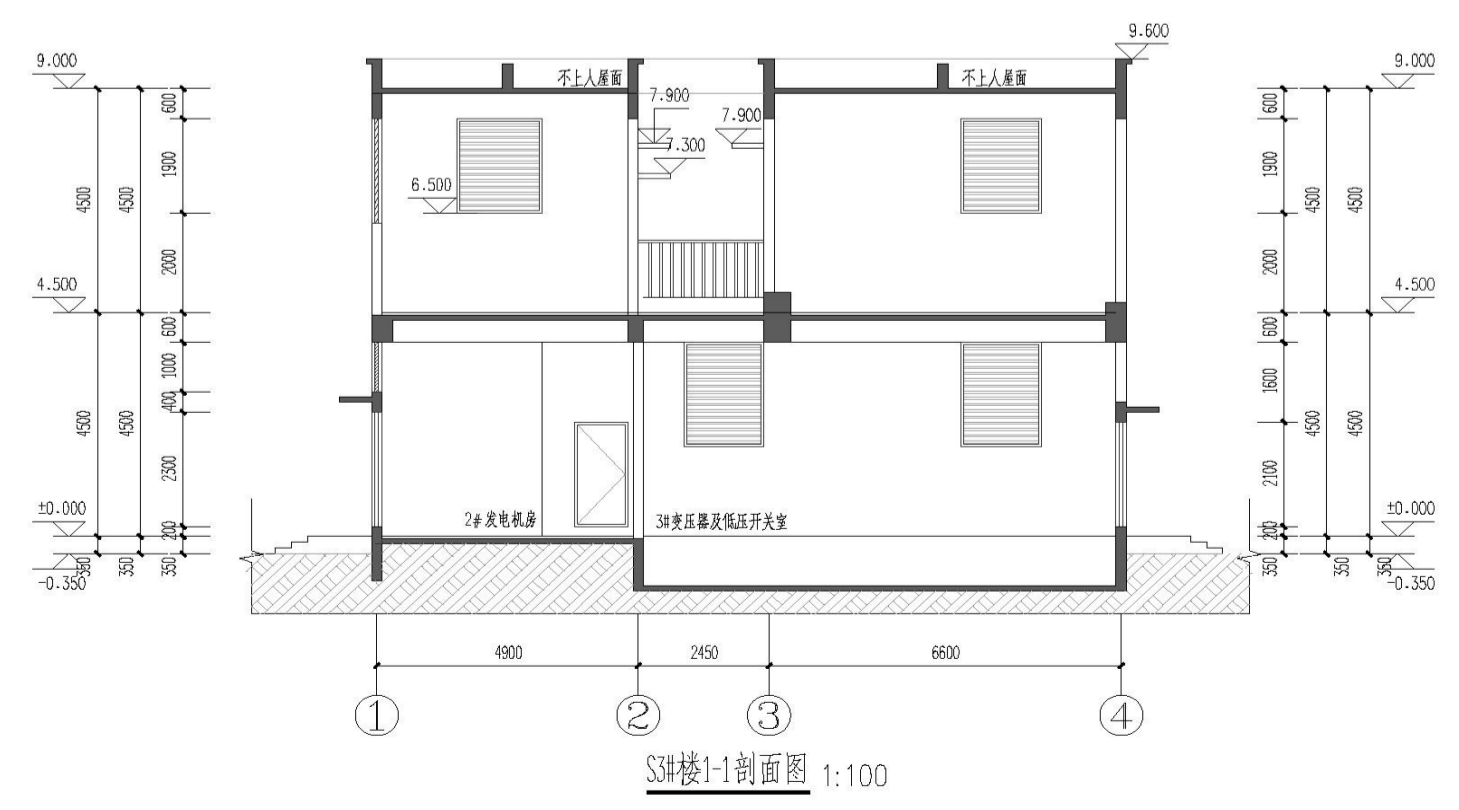
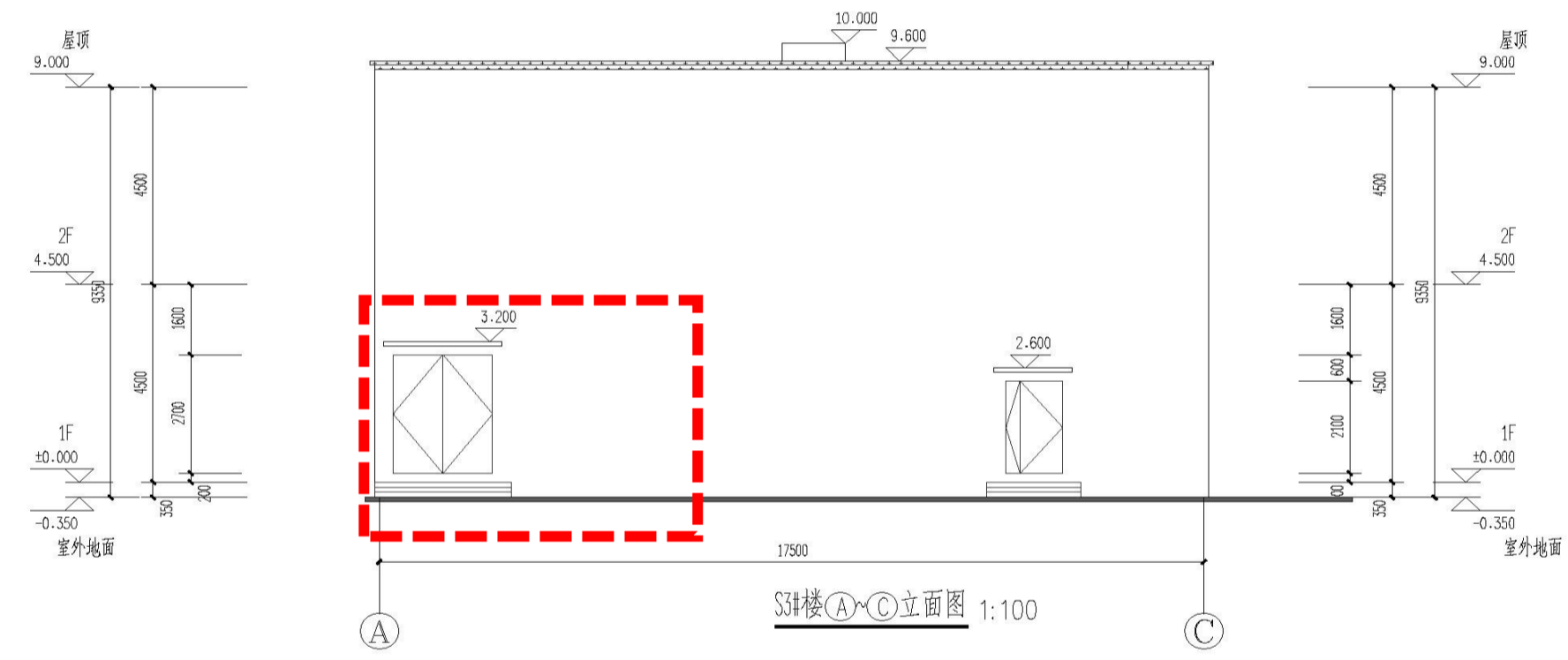
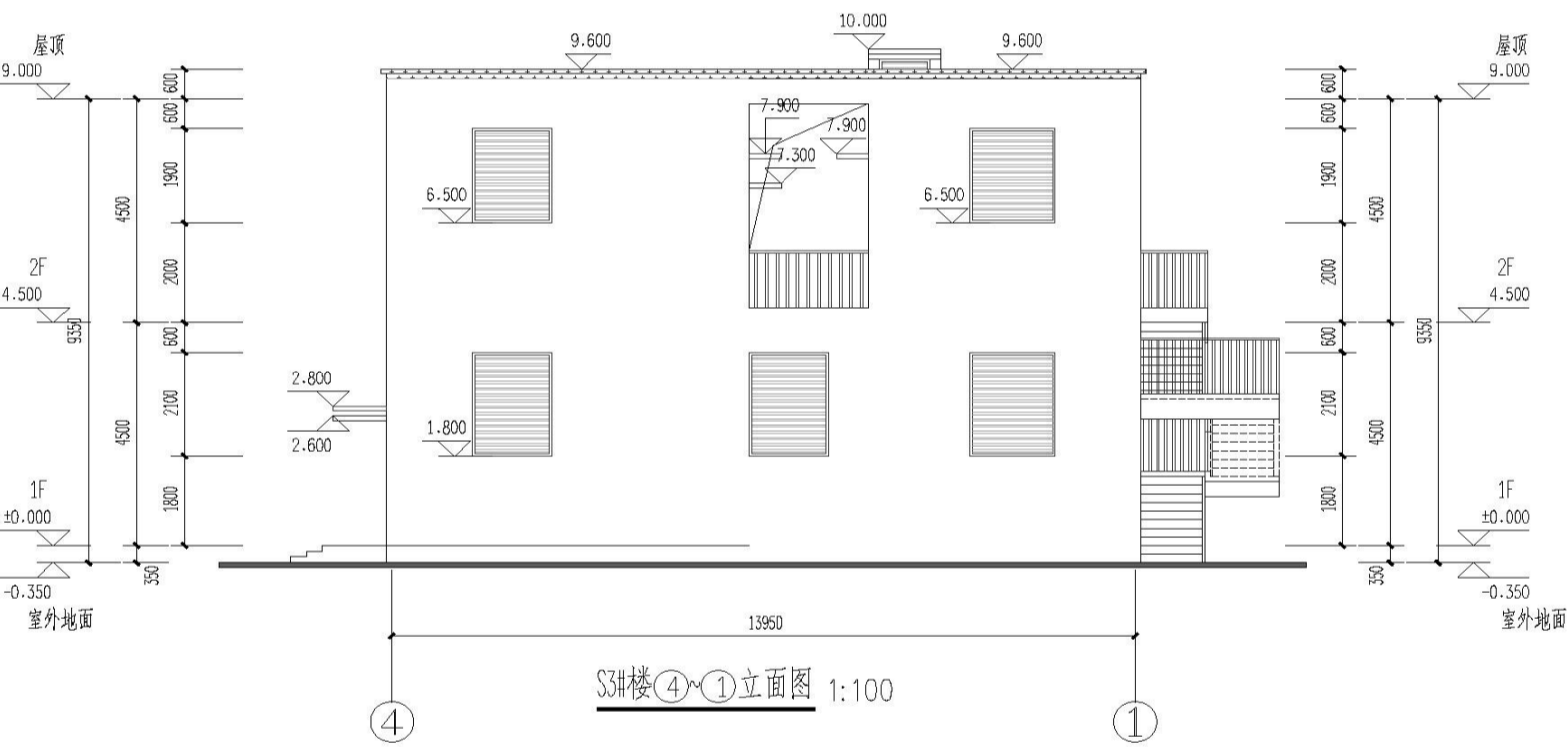
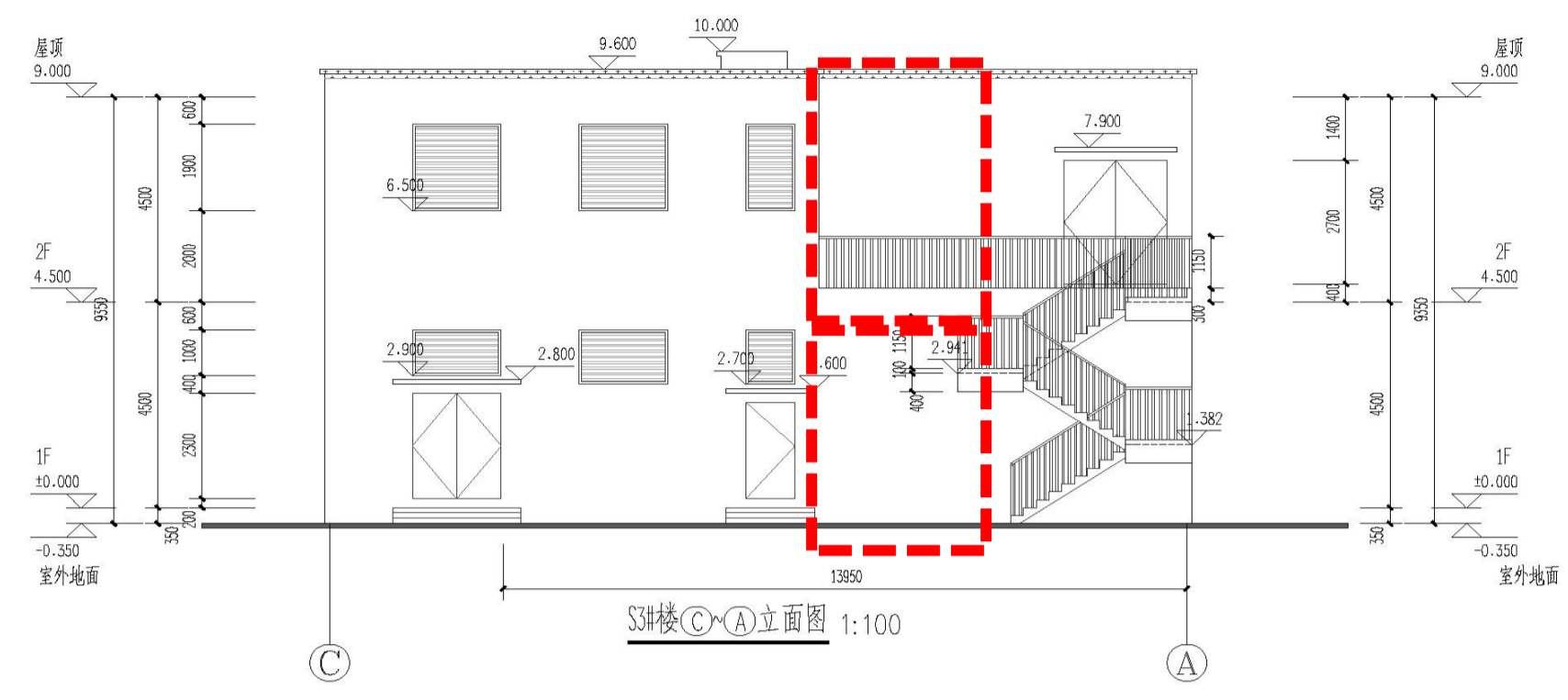
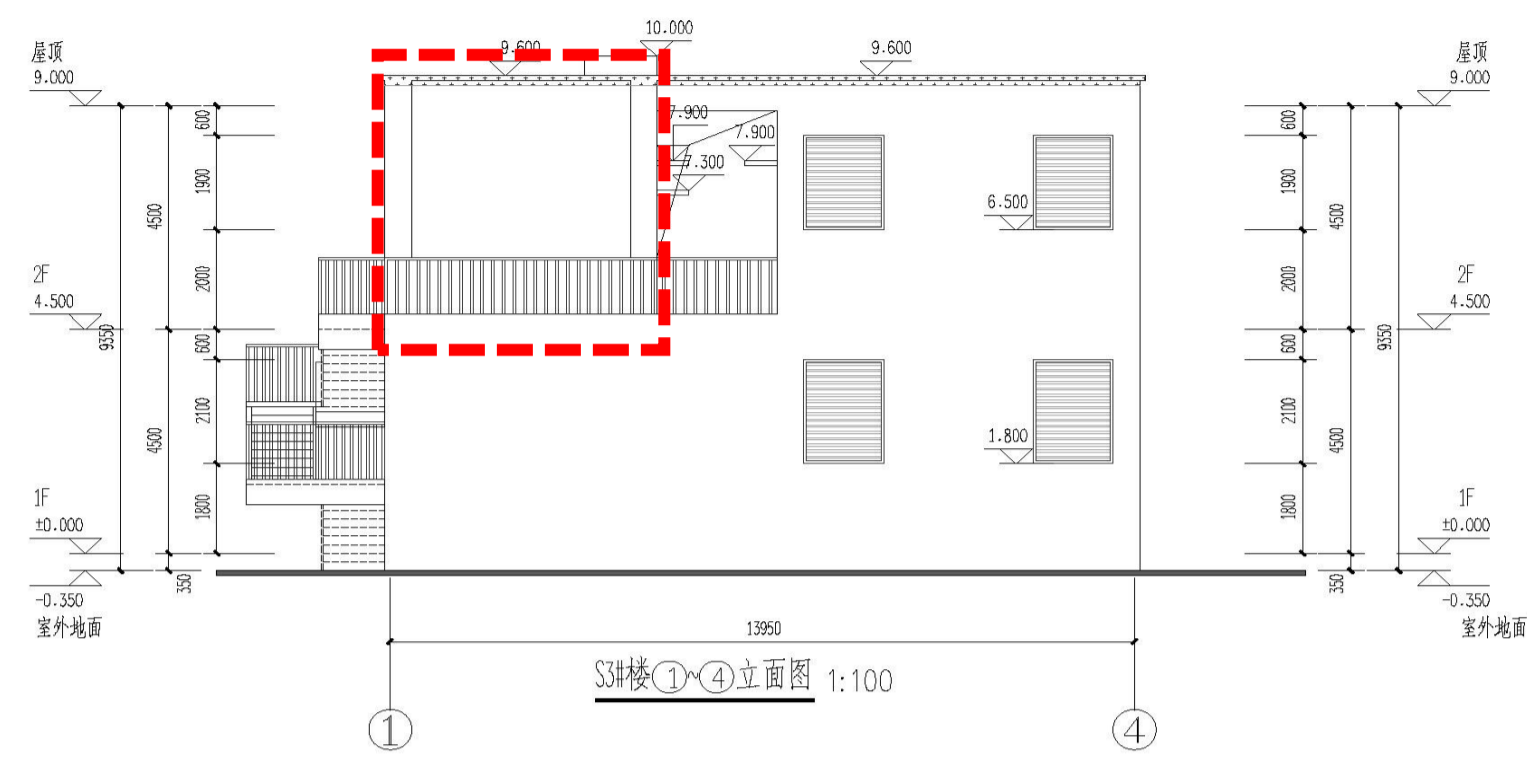
子项名称:
龙旺国际公馆-S3#楼

建设单位:
福建同元龙旺文化旅游开发有限公司

审定	
项目经理	王旭
工程负责人	林建珠
专业负责人	林建珠
专业助理	
审核	陈春宇
校对	王旭
设计	陈炎锋
制图	陈炎锋

图名:
S3#楼①~④立面图
S3#楼④~①立面图
S3#楼③~②立面图
S3#楼②~③立面图
S3#楼①~②剖面图

工程编号	20070-S3
图别	建筑
版本	V1.0
图号	J-L01
日期	2020.12



编号	图例	材质及规格
1		仿蓝宝石岩彩漆
2		浅灰色弹性涂料
3		浅灰色百叶

S3#楼立面 调整后

立面根据平面相应调整

嘉博 Jiadesign

嘉博联合设计股份有限公司
Jiadesign CO., LTD

福州:晋安区长乐北路116号立洲大厦10-12层
厦门:湖里区湖里大道629号翔安商务大厦4层
上海:普陀区云岭东路235号3号楼9层
TEL:0591-87430666(集团总机)
建筑行业(建筑工程)甲级:A135006237
市政工程(设计)乙级:A235006234
岩土工程(设计)乙级:B235006234

企业微信公众号:



备注:
本图纸未经施工图审查和政府各职能部门
审查不得用于施工。

历史版本 日期 历史版本 日期
图纸专用章:

注册建筑师执业章:

注册工程师执业章:

施工图审查单位:

施工图审查合格书编号:

项目名称:

八闽古城

子项名称:

龙旺国际公馆-S3#楼

建设单位:

福建同元龙旺文化旅游开发有限公司

审定

项目经理

工程负责人

专业负责人

专业审核

审核

校对

设计

制图

图名:

S3#楼①~③立面图
S3#楼③~①立面图
S3#楼⑥~①立面图
S3#楼①~⑥立面图
S3#楼1-1剖面图

工程编号

图例

图号

20070-S3

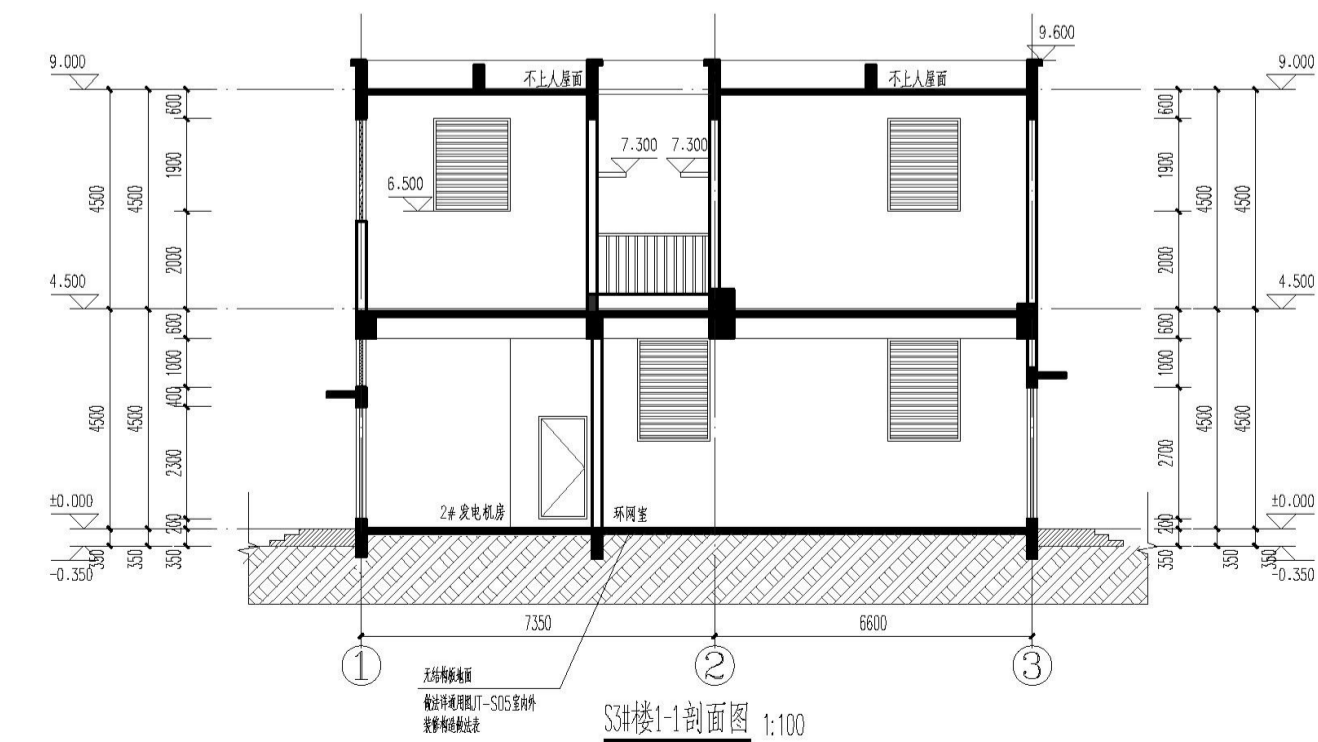
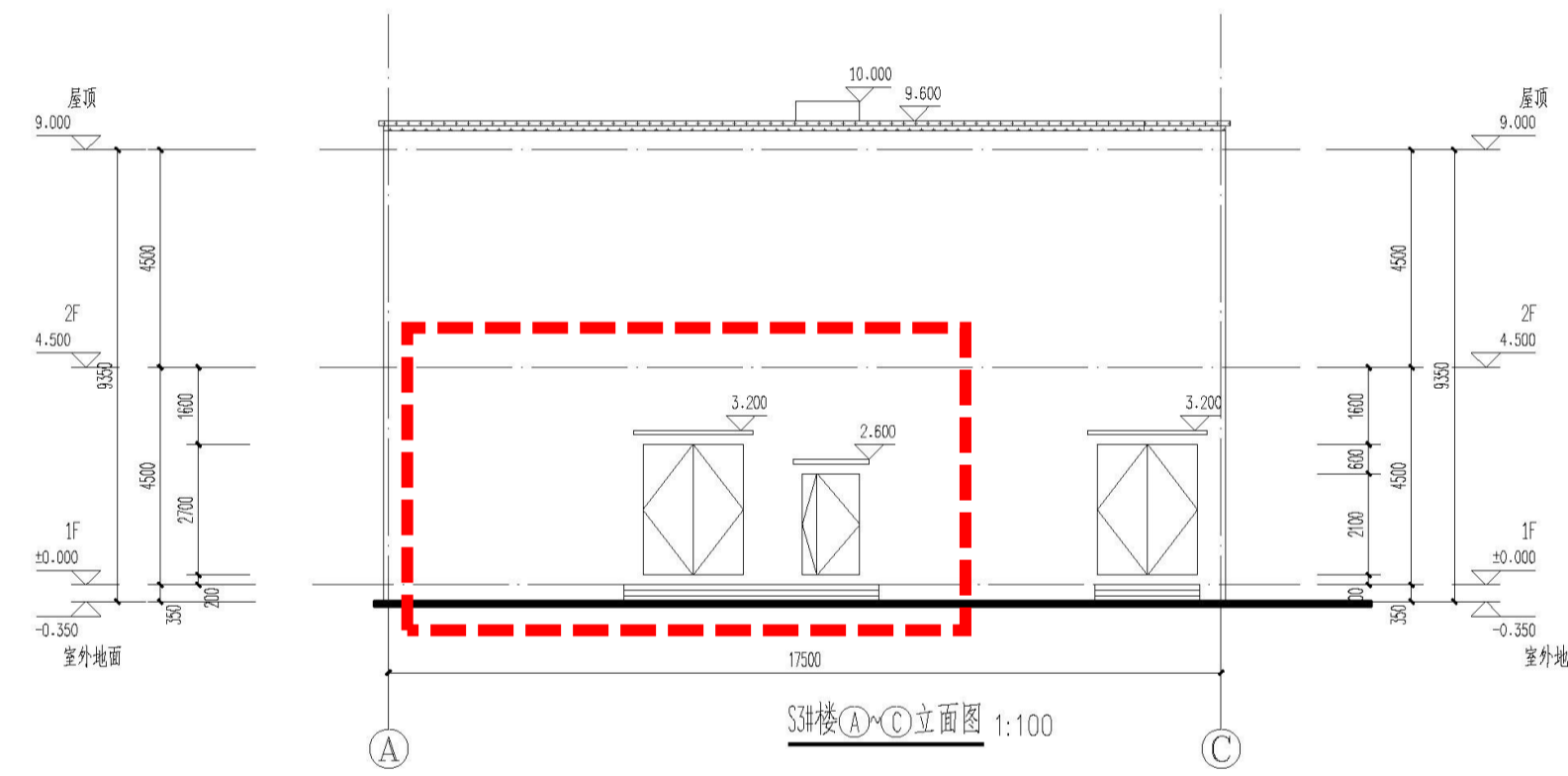
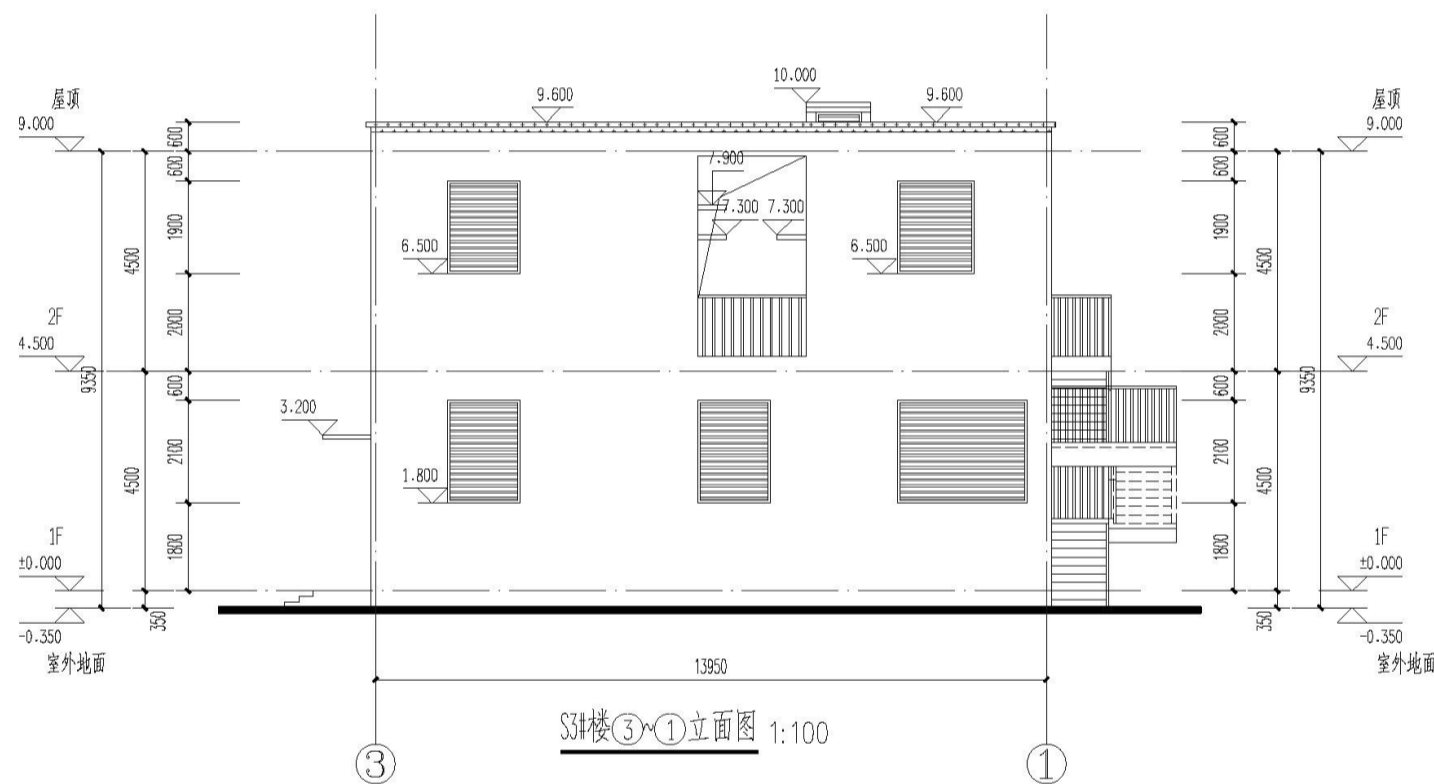
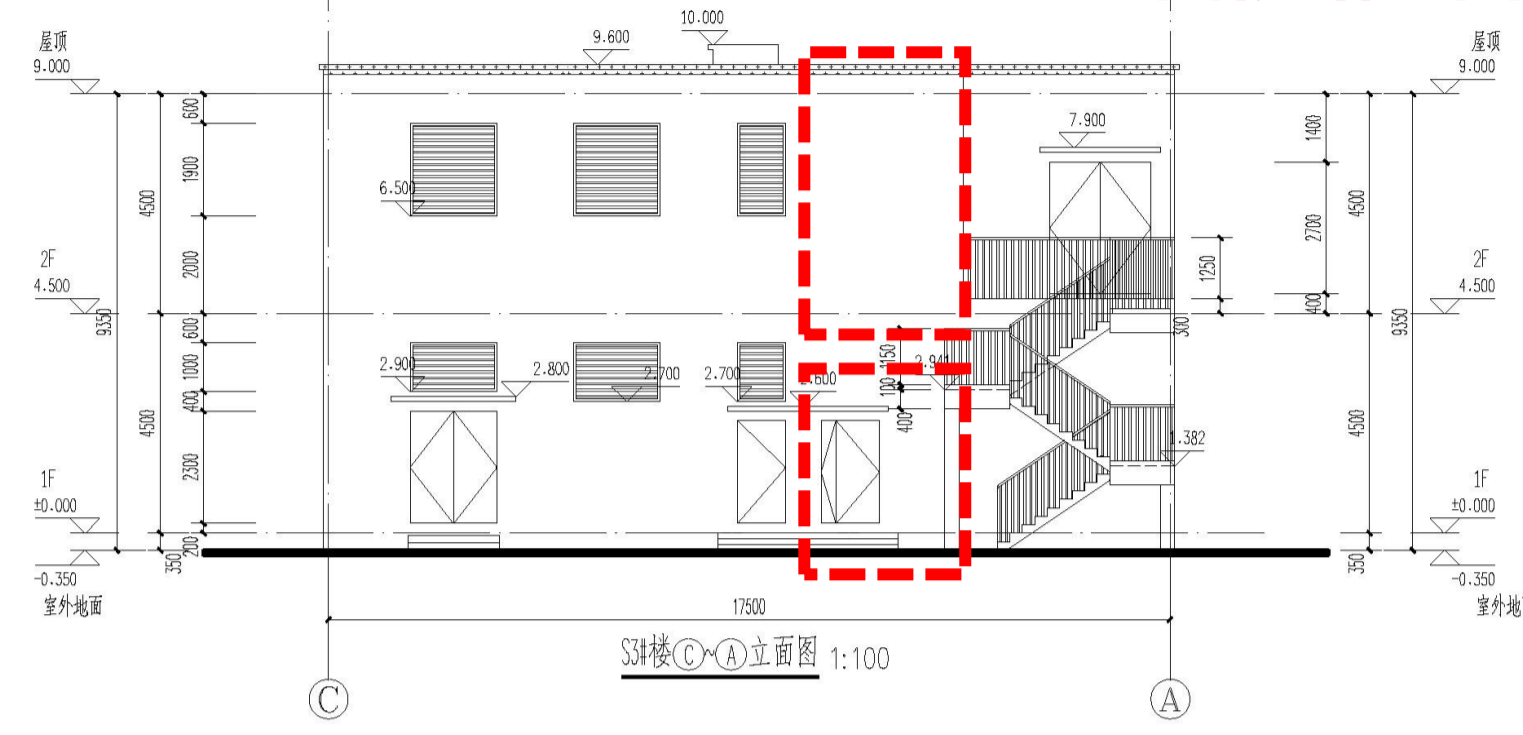
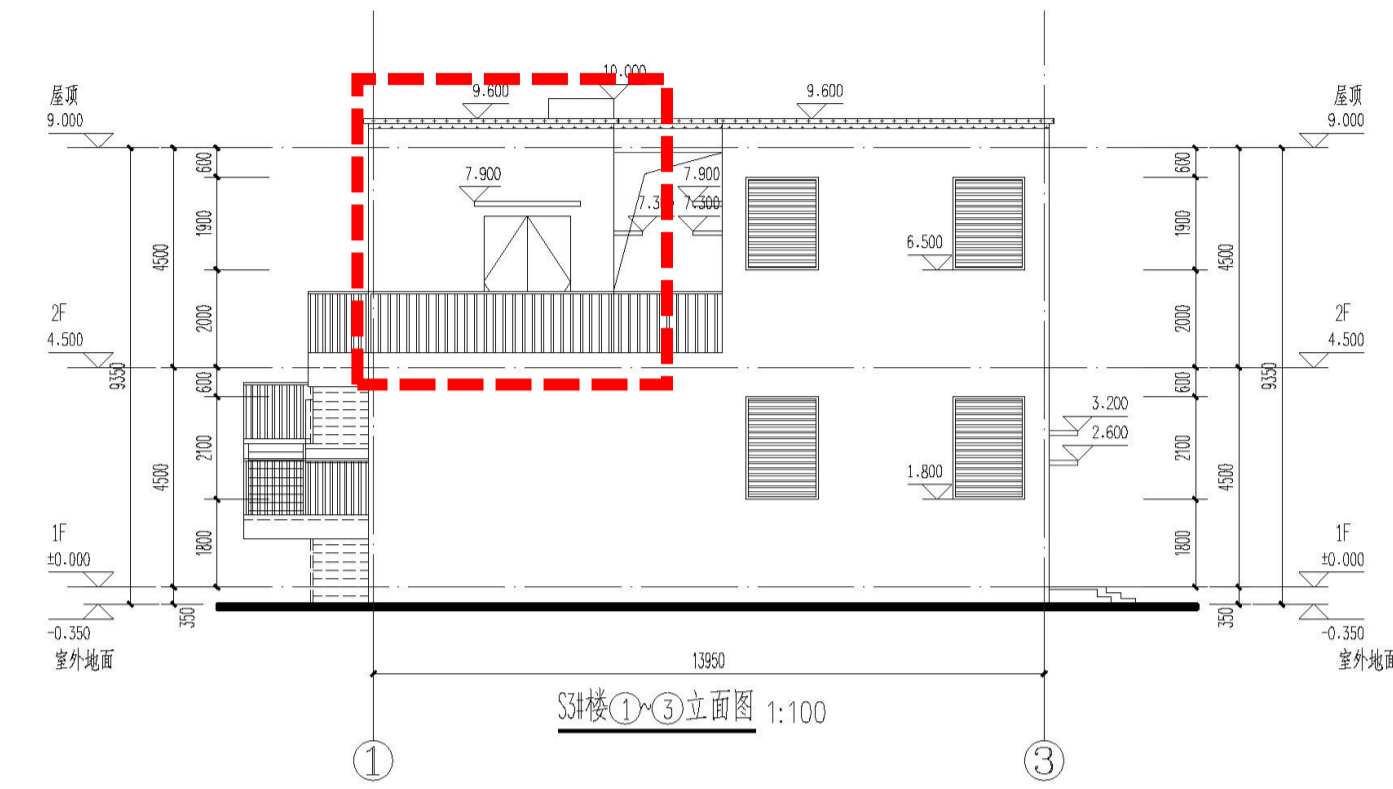
建筑

J-01

日期

2022.05.12

编号	图例	材质及规格
1		仿蓝宝玉石岩彩漆
2		灰色拉毛漆涂料
3		浅灰色百叶



S6#楼平面 调整前

嘉博 Jiadesign

嘉博联合设计股份有限公司
Jiadesign CO., LTD

福州:晋安区长乐北路116号立洲大厦10~12层
厦门:湖里区湖内路629号招商局大厦4层
上海:普陀区云岭东路235号3号楼9层
TEL: 0591-87430666(集团总机)
建筑行业(建筑工程)甲级: A135006237
市政工程(设计)乙级: A235006234
岩土工程(设计)乙级: B235006234

企业微信公众号:



各注栏

本图纸未经施工图审查和政府各职能部门审查不得用于施工。

历史版本 日期 历史版本 日期

图纸专用章:

注册建筑师执业章:

注册工程师执业章:

施工图审查单位:

福州市建设工程施工图审查中心有限公司

施工图审查合格书编号:

项目名称:

八闽古城

子项目名称:

龙旺国际公馆-S6#楼

建设单位:

福建同元龙旺文化旅游开发有限公司

审定

项目经理 王旭

工程负责人 林建珠

专业负责人 林建珠

专业助理

审核 陈春宇

校对 王旭

设计 陈炎峰

制图 陈炎峰

图名:

S6#楼一层平面图

S6#楼二层平面图

S6#楼顶层平面图

工程编号 20070-S6

图别 建筑 版本 V1.0

图号 J-P01 日期 2020.12

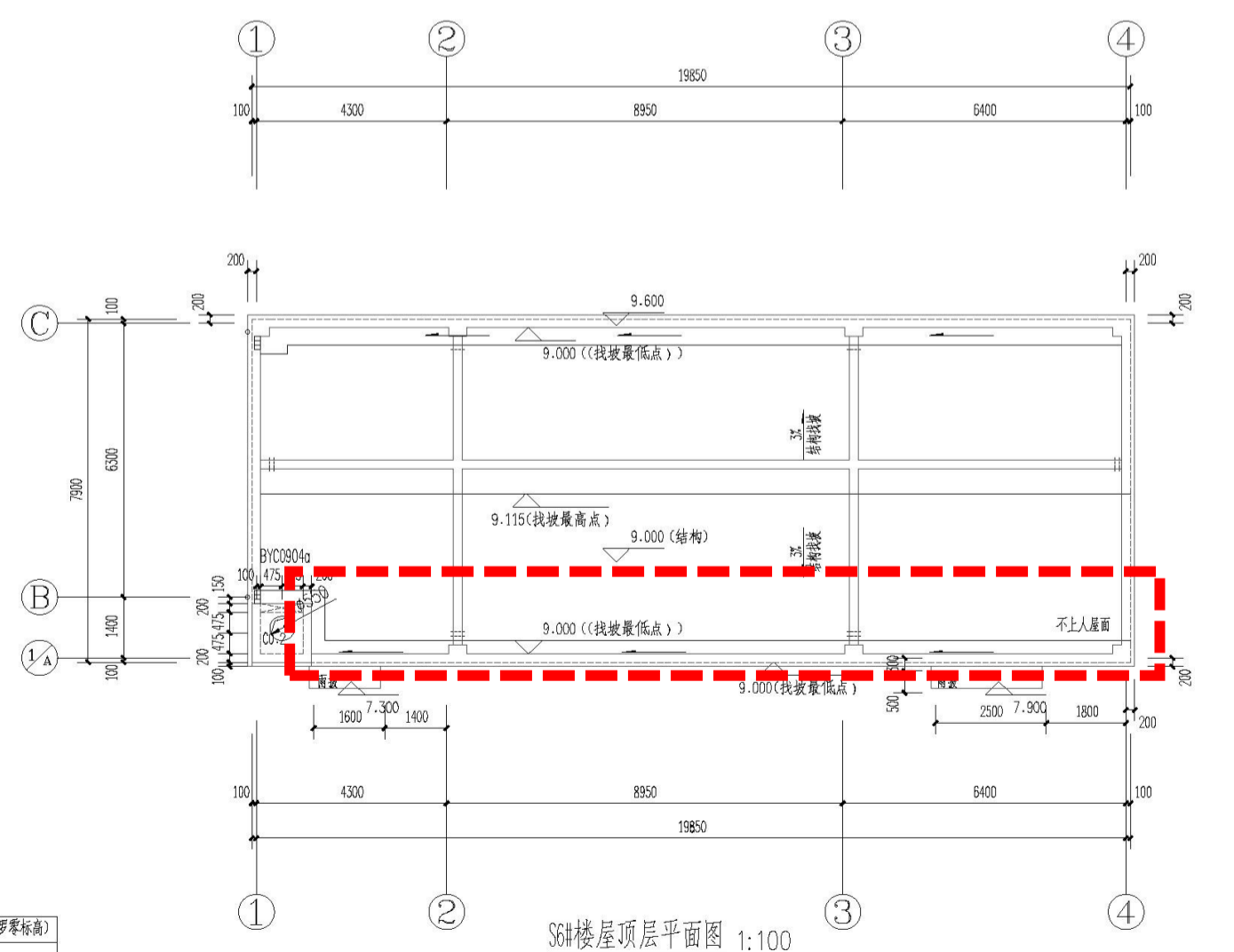
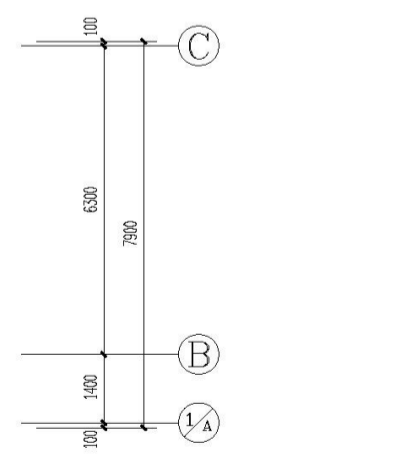
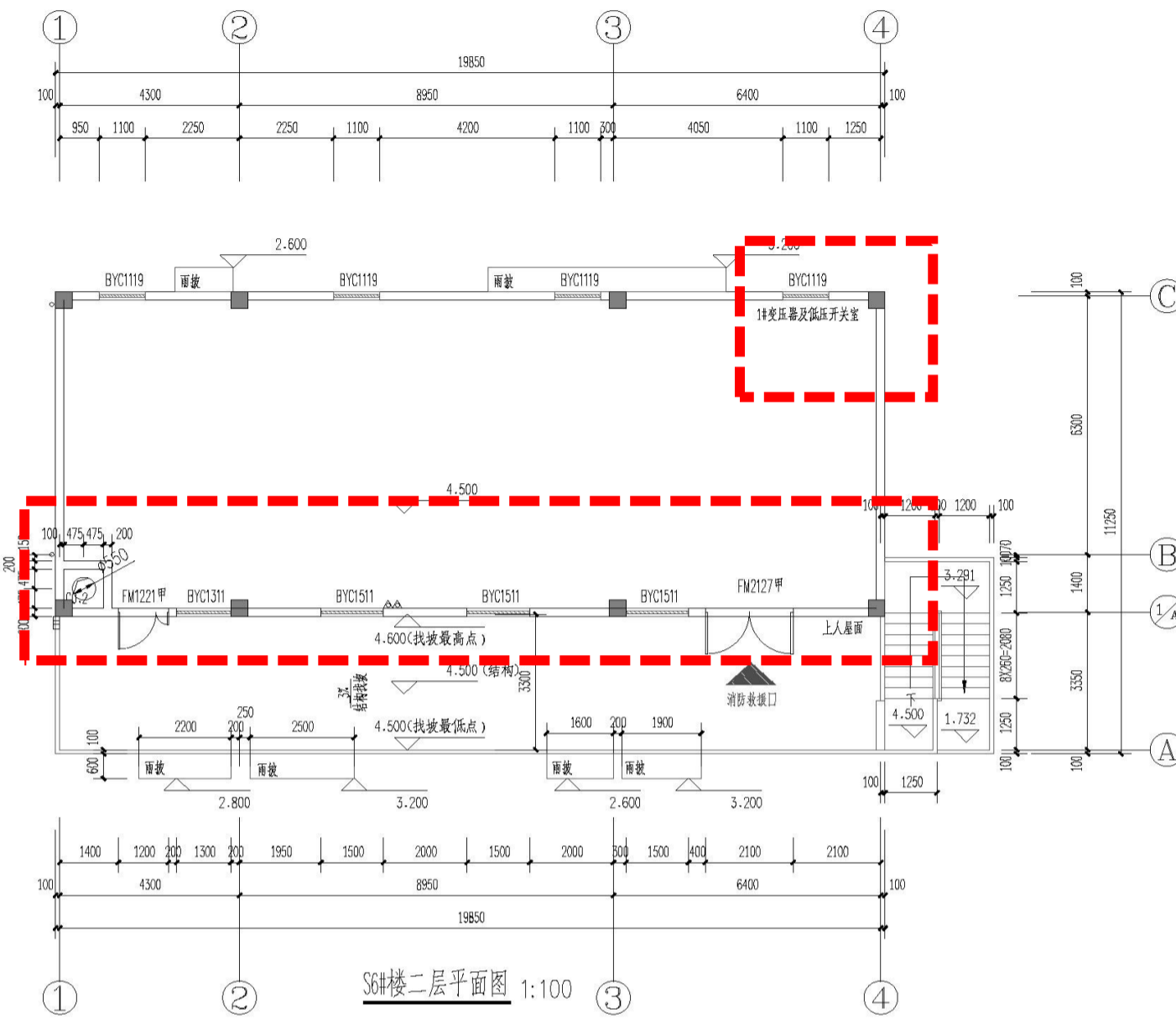
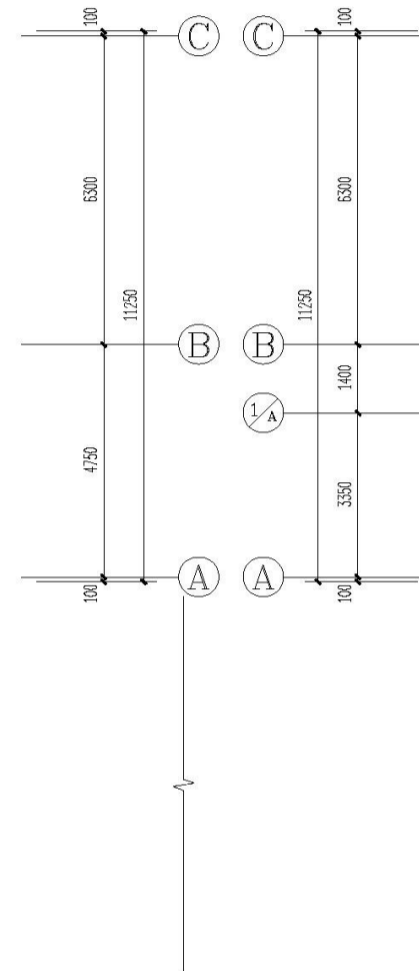
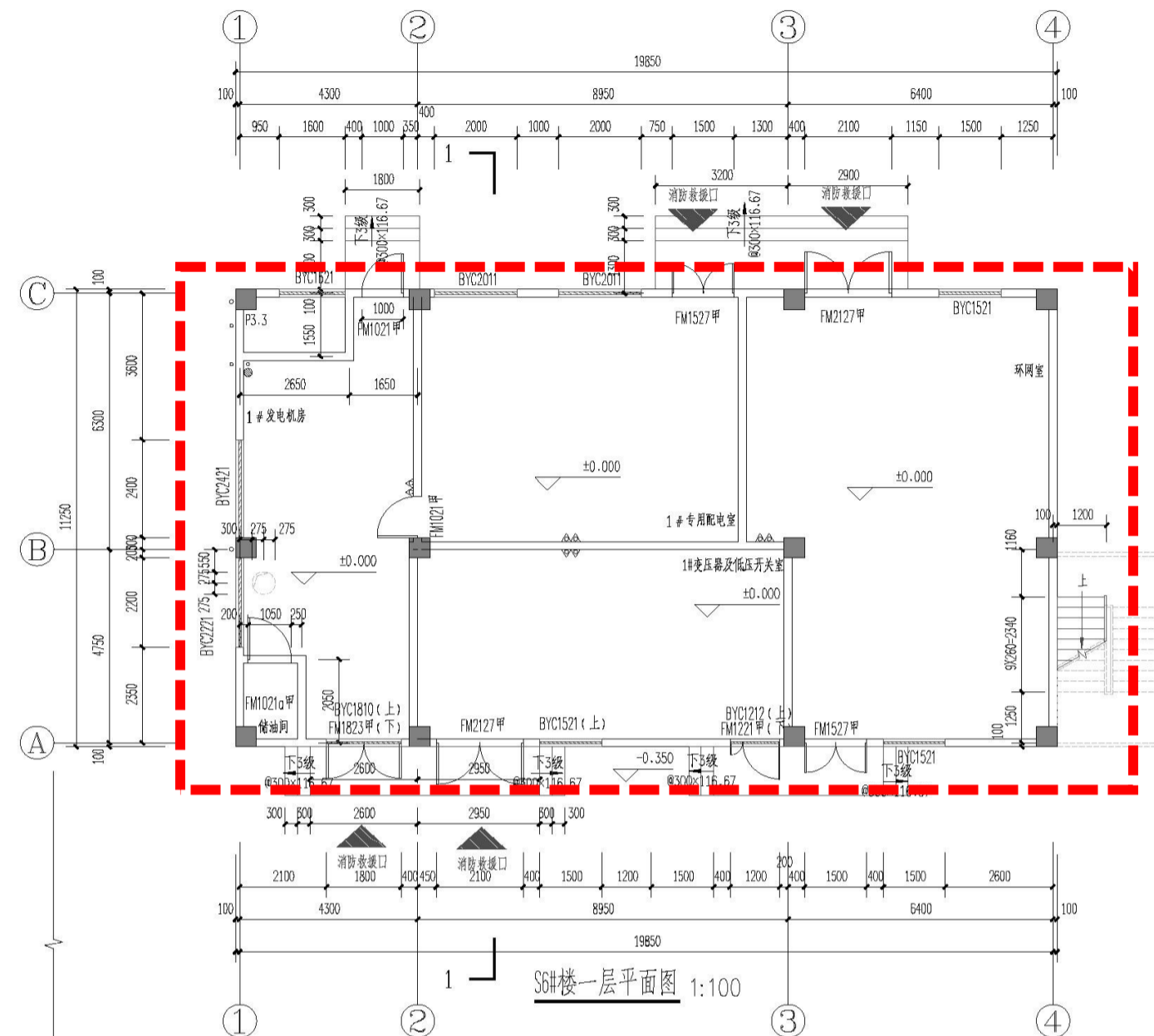


表2: 标高一览表 ±0.000=17.750(罗零标高)

层数	标高(±0)	层高(m)
屋面	9.000	
一层	4.500	4.500
二层	0.000	4.500

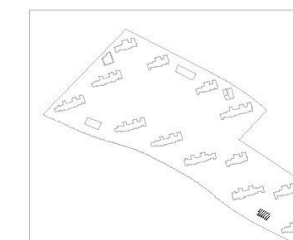
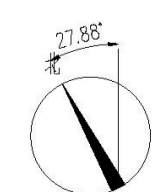
表1: 各功能空间建筑完成面标高及结构标高关系对应表(m)

部位	建筑完成面标高	结构标高	
一层	1#双压泵及减压开关室、环境室	0.000	-1.000
一层	1#专用配电箱、1#发电机房	0.000	-0.050
一层	1#双压泵及减压开关室	4.500	4.450
二层	上人屋面	按构造确定	4.500
屋面	不上人屋面	按构造确定	9.000

表2: 门窗及图例表(空管及剪力墙的管采用朝管,窗管采用UPVC管) 单位: mm

名称	图例	用途	管洞尺寸	备注
KD1	—	挂式空调预留管洞口	480, 向外倾斜, 向外倾斜20°	孔洞预埋成, 除注例外墙体厚度200, 管洞高度低于室内挂机下盘高度
KD2	—	立式空调预留管洞口	480, 向外倾斜, 向外倾斜20°	孔洞预埋成, 除注例外墙体厚度200, 管洞高度低于室内挂机下盘高度
D1	—	卫生间排气孔预留管	4120	管位详单独, 洞中心距板底100, 向外倾斜, 坡度1%, 外罩成品不锈钢防雨罩(同相邻外墙)
灭火器	△	手提式磷酸盐干粉灭火器	型号MF/ABC3	具体位置详单独平面
管	—	消防水管	750x1250(h)	详见说明
空调室外机	—	空调室外机		空调室外机位置详空调位或设备平台
空调室内机(挂)	—	空调室内机		
窗洞口	—	窗洞口	100x100	洞底预埋完成面高100
过梁孔	—	预埋100UPVC过梁孔		预埋完成面位置

- 说明:
- 本工程建筑主体外结构顶板标高详地下室顶板标高示意图;本工程建筑主体外覆土及绿化做法另详景观设计。
 - 电气房间需要加设防小动物从门缝进入的金属网(网眼10x10), 开启门口需要安装挡鼠板高度为500高, 电缆沟穿线管需用水泥封堵。
 - 2为手提式磷酸盐干粉灭火器, 型号MF/ABC3, 中危险级。
 - 构造柱、剪力墙变化详结构。
 - 屋面及平台等未注排水坡度均为1%, 找坡方向详平面。
 - 除特殊标明外与屋面交接的墙体做400高C20素混凝土反口, 宽度同墙厚。
 - 未尽说明详JT-S01~JT-S03建筑设计说明、JT-S04~JT-S05室内装修表构造做法表。
 - 外立面幕墙管均喷涂外墙漆, 颜色同就近墙体色。
 - 除特别注明外, 外墙及分户墙厚为200; 未注明墙厚为100或柱边; 中或对齐柱边, 距柱边不足200未注明墙位置的为轴线对的墙均采用砼与柱或剪力墙整体浇筑。
 - 图中注明为“(结)”的为结构面标高, 其余未注明的均为建筑完成面标高。建筑部位具体结构标高详表1, 其中H为楼层标高。
 - 外墙防风百叶窗, 内加细丝网, 网孔不大于10x10, 窗框整体强度不小于抗水平推力1.0KN/m。



S6#楼平面 调整后

嘉博 Jiadesign

嘉博联合设计股份有限公司
Jiadesign CO., LTD

福州: 晋安区长乐北路116号立洲大厦10-12层
 北京: 朝阳区望京水边629号瑞安商务大厦4层
 上海: 普陀区云岭东路235号3号楼9层
 TEL: 0591-87430666(集团总机)
 建筑行业(建筑工程)甲级: A135006237
 市政工程(设计)乙级: A235006234
 岩土工程(设计)乙级: B235006234

企业微信公众号:



各注栏
 本图纸未经施工图审查和政府各职能部门
 审查不得用于施工。

历史版本	日期	历史版本	日期

注册建筑师执业章:

注册工程师执业章:

施工图审查单位:

施工图审查合格书编号:

项目名称: **八闽古城**

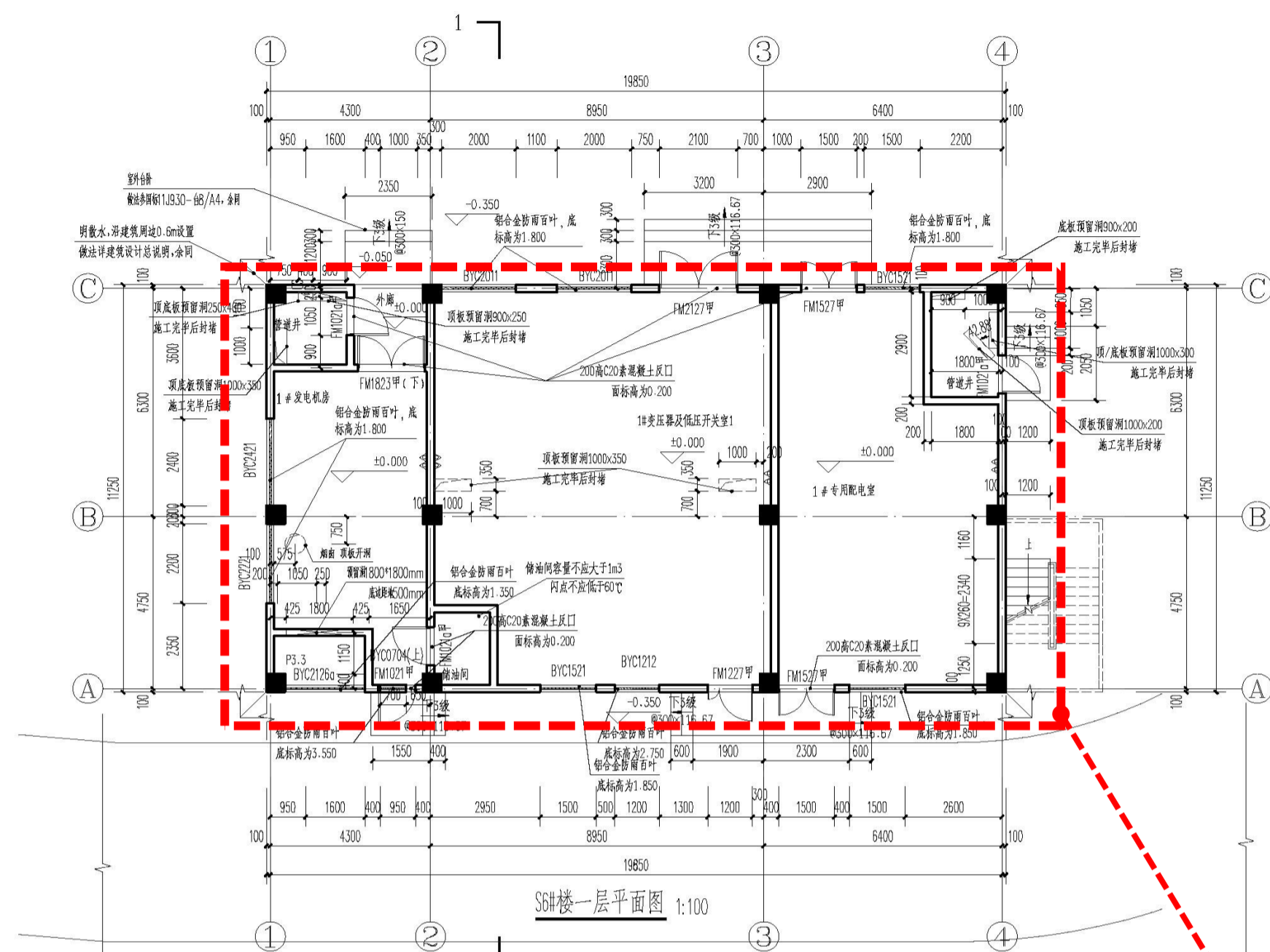
子项名称: **龙旺国际公馆-S6#楼**

建设单位: **福建同元龙旺文化旅游开发有限公司**

审定	项目经理	李 胜	陈春宇
工程负责人	陈春宇	李相强	李相强
专业负责人	陈春宇	李相强	李相强
专业理	李相强	李相强	李相强
校 对	李 胜	潘国声	潘国声
设 计	潘国声	潘国声	潘国声
制 图	潘国声	潘国声	潘国声

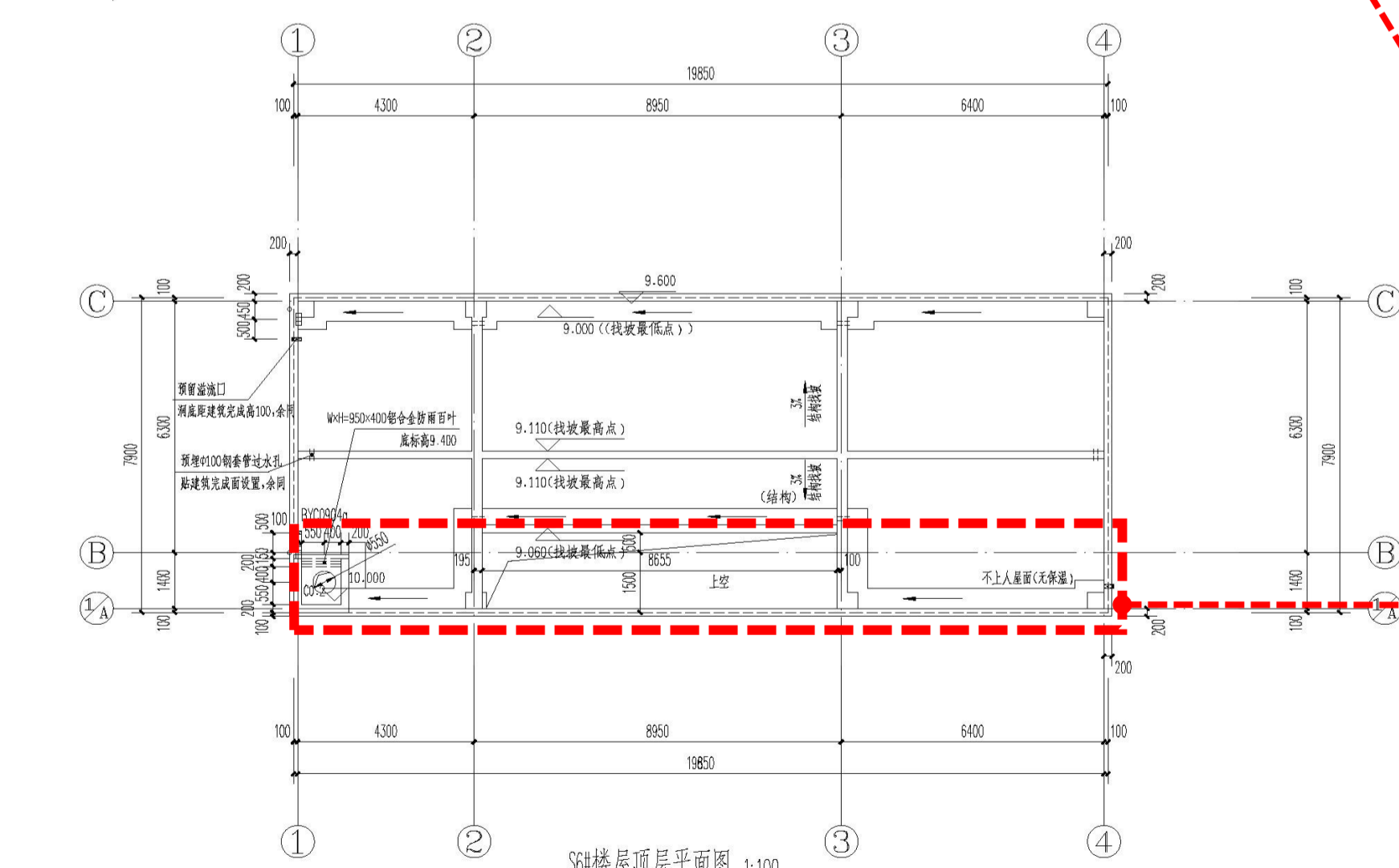
图 名:
 S6#楼一层平面图
 S6#楼二层平面图
 S6#楼顶层平面图

工程编号: 20070-S6
 图 别: 建 筑 版 本: V1.1
 图 号: J-P01 日期: 2022.05.12



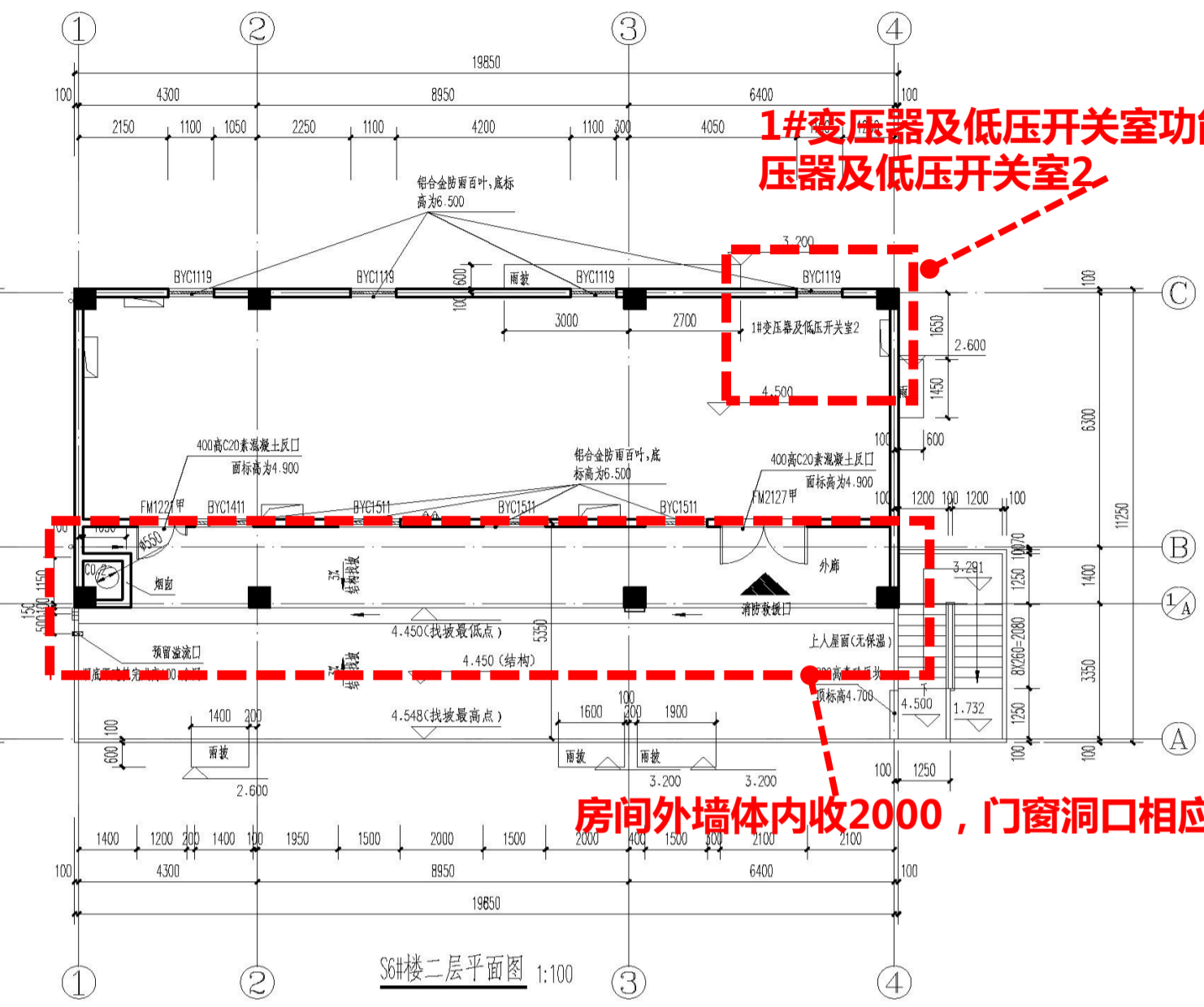
S6#楼一层平面图 1:100

平面功能改变。墙体、门窗、室外台阶、雨披相应修改。



S6#楼顶层平面图 1:100

增设掏洞口 原门上方雨披取消。



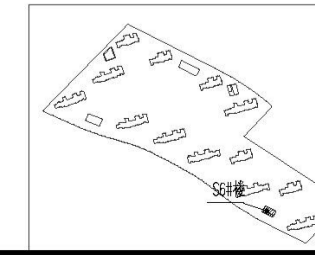
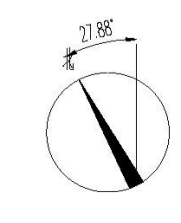
S6#楼二层平面图 1:100

房间外墙体内收2000, 门窗洞口相应移动

1#变压器及低压开关室功能改为1#变压器及低压开关室2

表2: 门窗及预埋件(预埋和预埋件的管采用预埋管, 穿墙管采用PVC管) 单位: mm

名称	图例	用途	预埋尺寸	备注
灭火器	△	手提式磷酸盐干粉灭火器	型号MF/ABC3	具体位置详单体平面
溢流口	■	预埋溢流口	100x100	预埋建筑完成面100
过水孔	□	预埋100PVC过水孔	预埋建筑完成面设置	预埋建筑完成面设置



S6#楼立面 调整后

嘉博 Jiadesign

嘉博联合设计股份有限公司
Jiadesign CO., LTD

福州: 晋安区长乐北路116号立洲大厦10~12层
厦门: 湖里区湖水电629号翔安商务大厦4层
上海: 普陀区云岭东路235号3号楼9层
TEL: 0591-87430666 (集团总机)
建筑行业(建筑工程)甲级: A135006237
市政工程(设计)乙级: A235006234
岩土工程(设计)乙级: B235006234

企业微信公众号:



各注栏

本图纸未经施工图审查和政府各职能部门审查不得用于施工。

历史版本	日期	历史版本	日期

图纸专用章:



注册建筑师执业章:



注册工程师执业章:



施工图审查单位:

施工图审查合格书编号:

项目名称:

八闽古城

子项名称:

龙旺国际公馆-S6#楼

建设单位:

福建同元龙旺文化旅游开发有限公司

审定

项目经理

李胜

工程负责人

陈春宇

专业负责人

陈春宇

专业助理

李祖强

审核

陈春宇

校对

李胜

设计

潘国声

制图

潘国声

图名:

S6#楼①~④立面图
S6#楼④~①立面图
S6#楼④~①立面图
S6#楼④~①立面图
S6#楼①-1剖面图

工程编号

20070-S6

图别

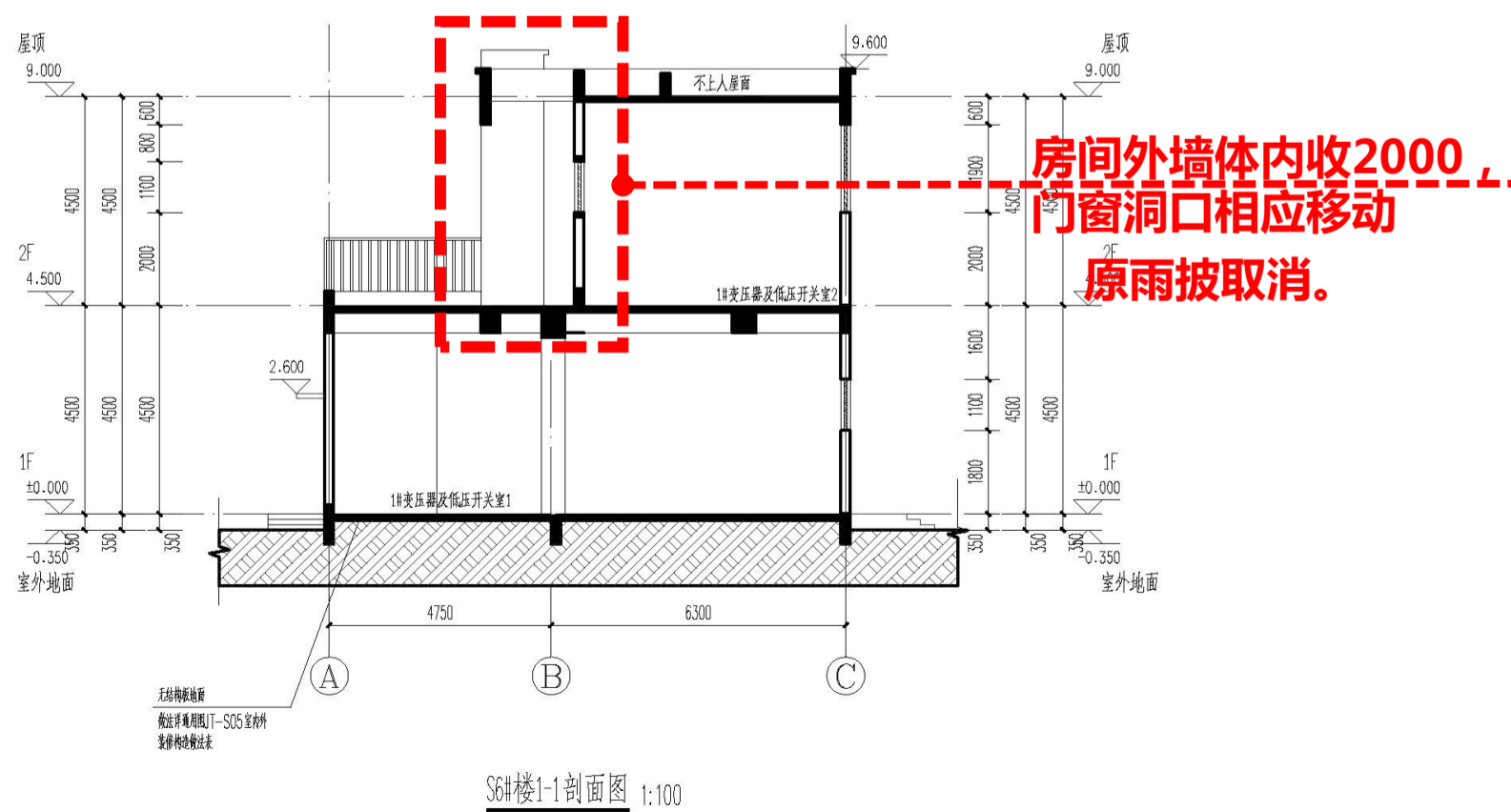
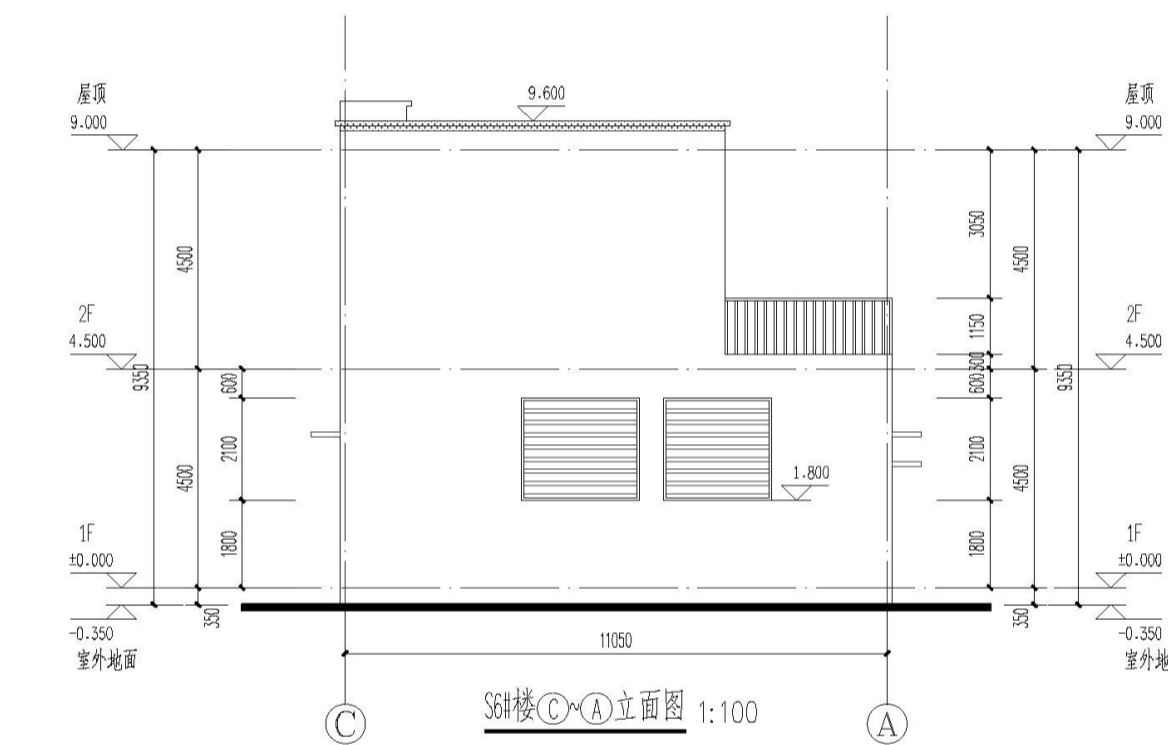
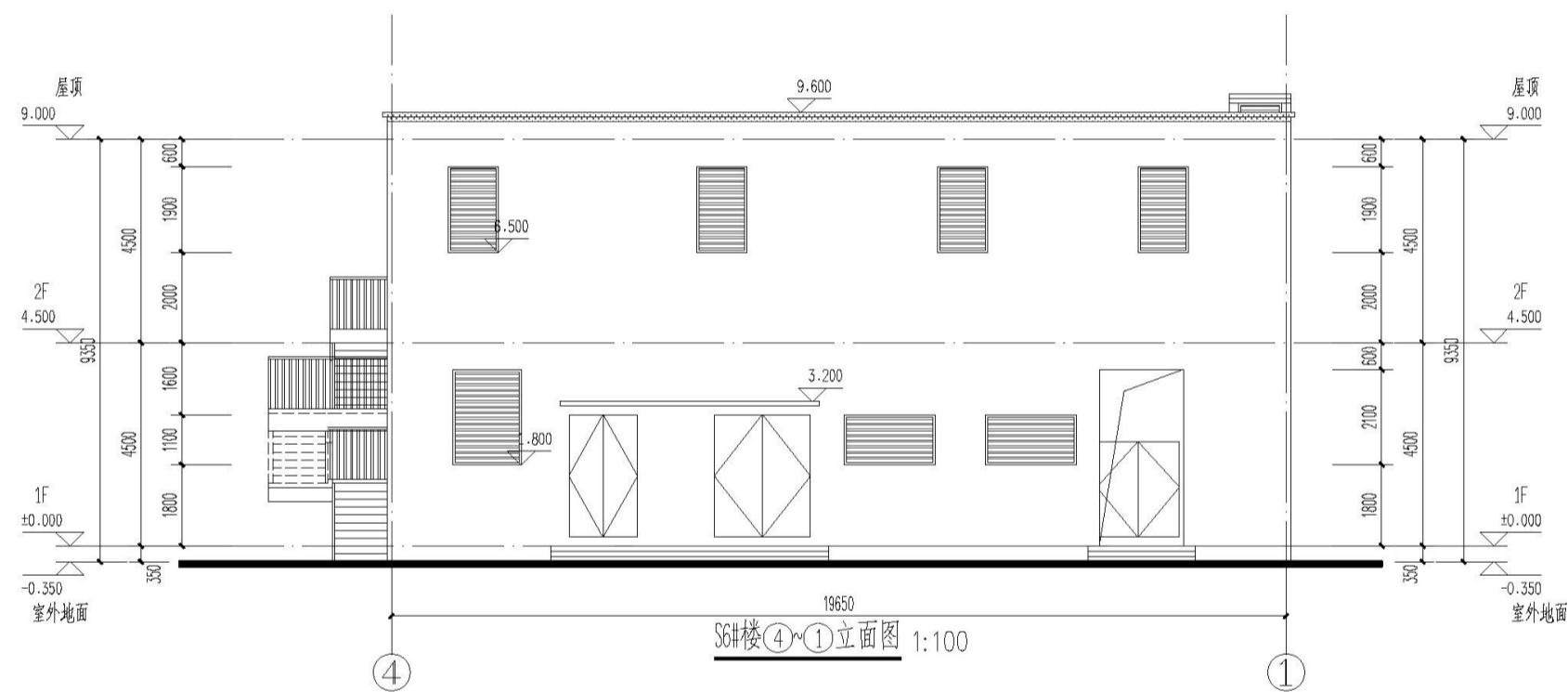
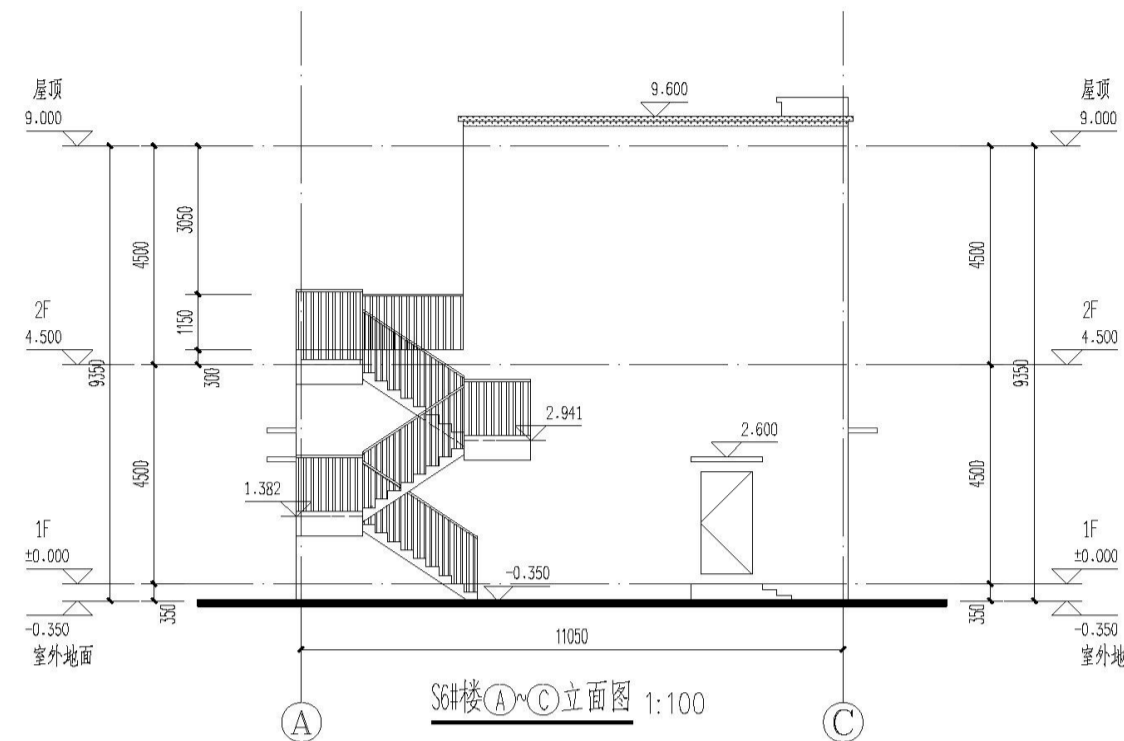
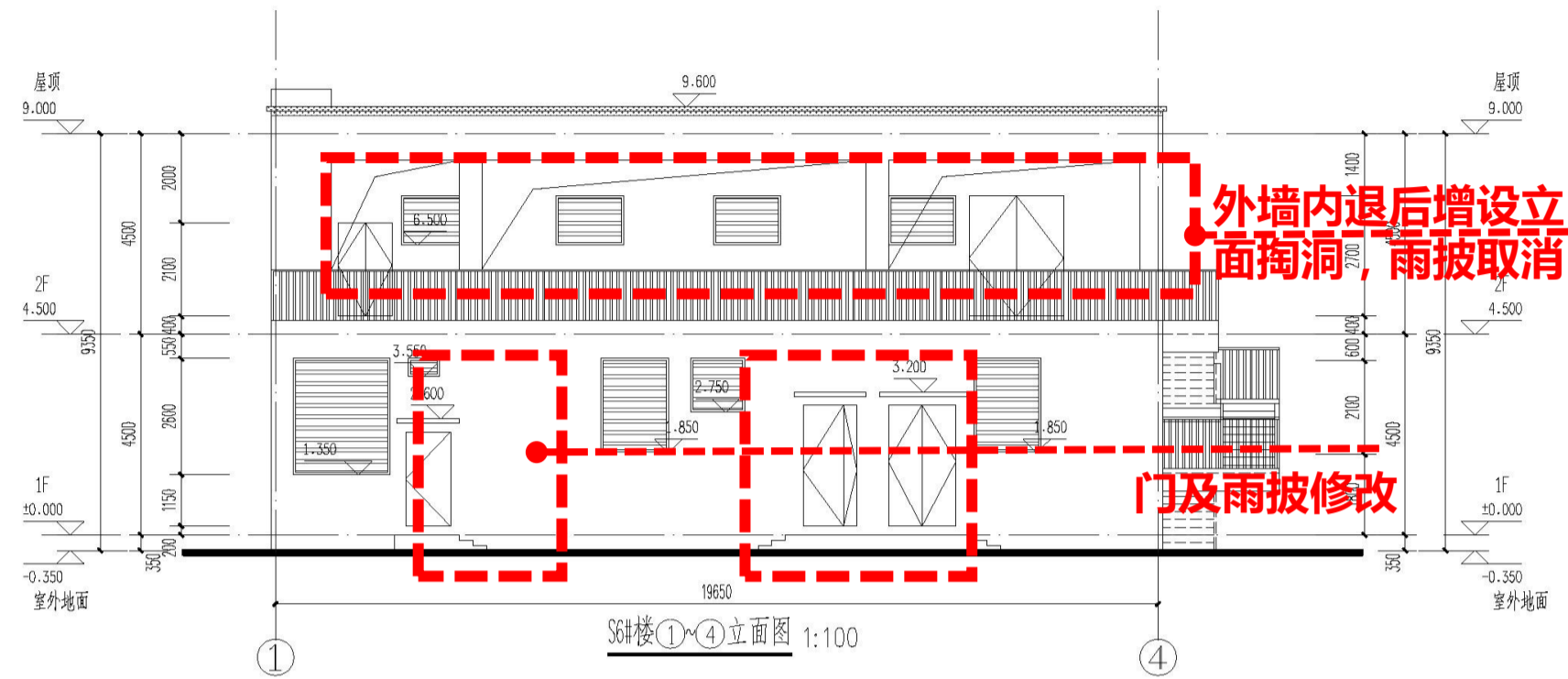
建筑

图号

J-L01

日期

2022.05.12



编号	图例	材质及规格
1		仿蓝宝石岩彩漆
2		灰色拉毛漆涂料
3		浅灰色百叶

