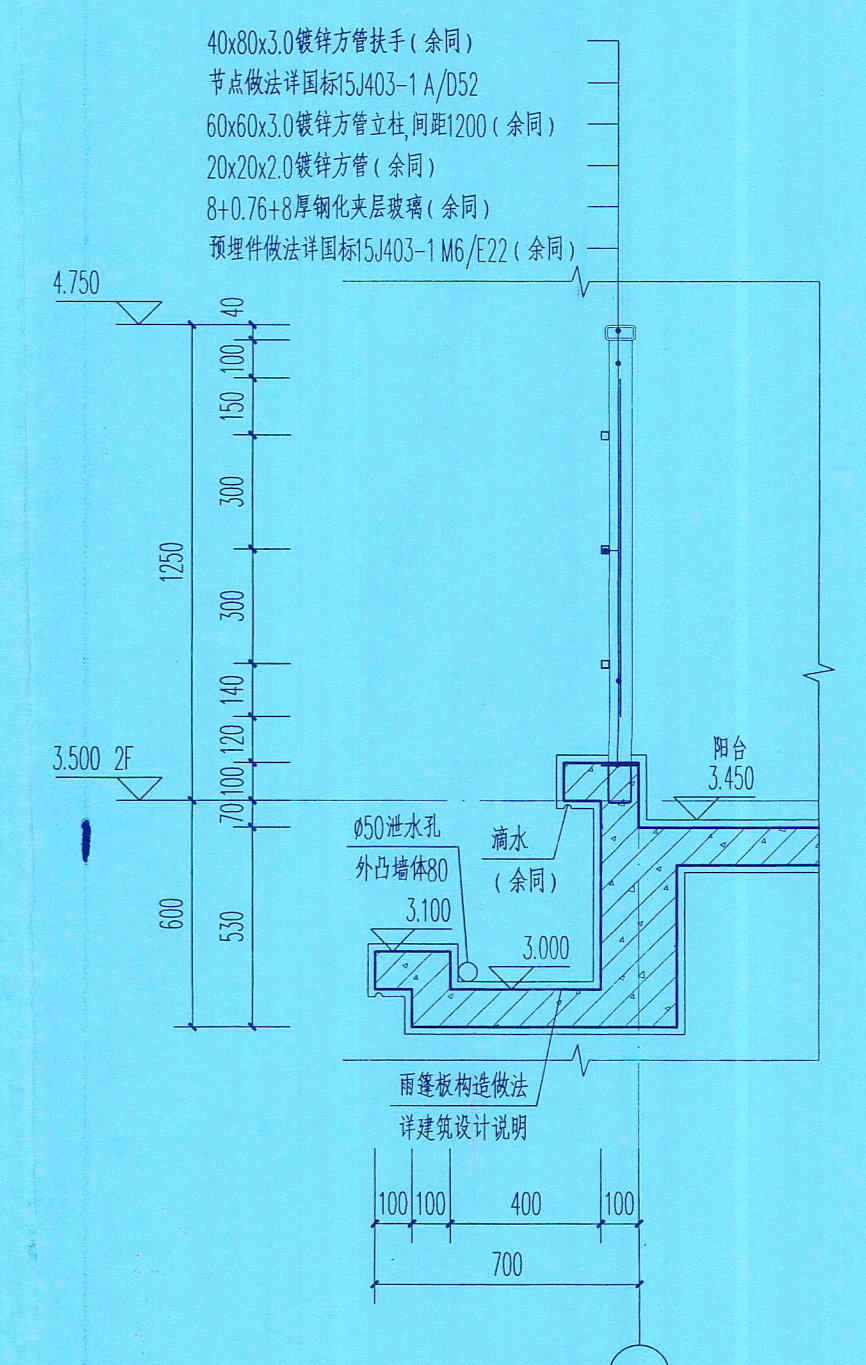
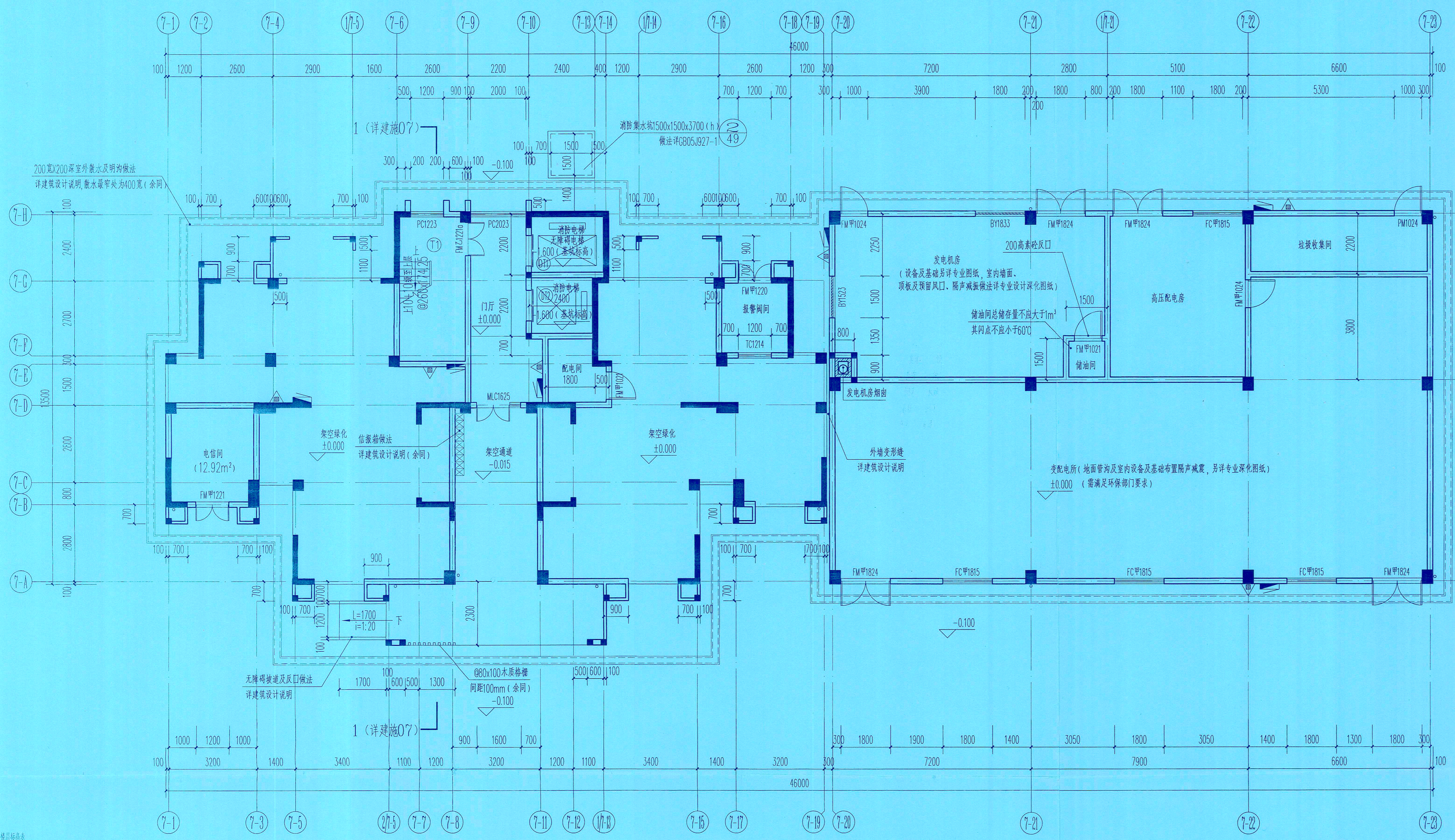


日期	专业	姓名	职务
日期	专业	姓名	职务
日期	专业	姓名	职务
日期	专业	姓名	职务

备注:
1. 本图纸若未加本公司出图章, 则属无效图, 本公司不予承认, 并禁止在施工现场使用。
2. 本图纸中若出现用(刀)具在蓝图上进行修改的行为, 均不是本公司设计人员所为, 本公司不予负责。
3. 本公司拥有本图纸的法定知识产权, 任何单位和个人未经授权, 不得复制或翻印(包括电子版)进行施工或进行其他商业、复制、传播行为。
4. 本图纸的版权归本公司所有。

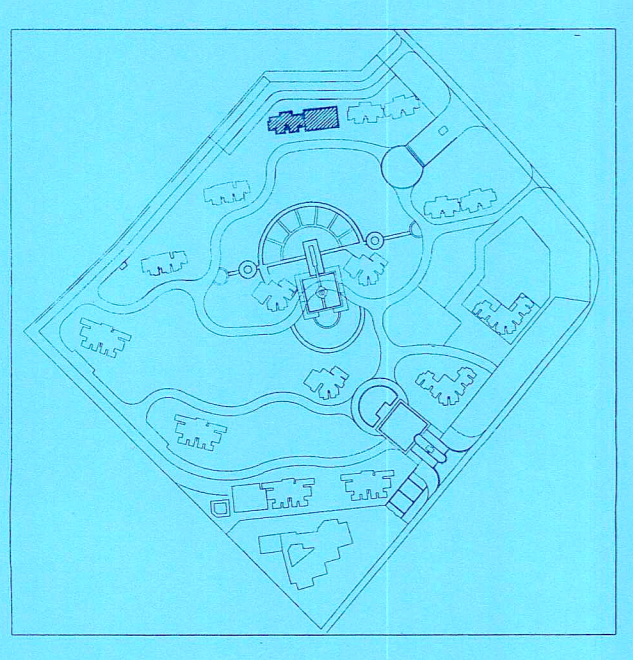


③ 雨篷大样四 1:20

一层平面图 1:100

注: 1. 本层设消防栓 6 个, 规格详水施。灭火器 6 处, 每处两具 MF/ABC2。

- 本工程室内标高±0.000 详见黄海高程8.05m。
- 除特别注明外, 各层户内卫生间隔墙厚100, 外墙及分户墙厚为200, 未注明墙体为100或不足200的墙体均采用C20素混凝土填充。
- 柱及构造柱尺寸及定位, 墙体拉结详结施; 凡未特别注明, 轴网居中, 构造柱尺寸按200x200。
- 一层露台、坡道、台阶、室外平台等建筑外饰以外的设计内容待室外景观施工时同步施工。
- 图中雨水管仅为示意, 具体位置、数量及大小详水施。
- 所有房间的厨具、卫生间内厨具、家具、家用电器、台面住户自理。
- 厨房排气道详图16J916-1, C-C-35/7, 截面外形尺寸320x400, 橡胶圈密封70x450, 风帽型号选配C-FD-500型。
- 未注明电梯门框20高挡水槛, 水电管进户门口均做200高C20素混凝土门槛, 宽度同墙宽。
- 所有设备预留(井道), 均要与设备与结构图核对无误后, 方可施工。
- 公共空间内的排水管, 外包做法由二次装修设计, 室外雨水管置于装饰柱内。
- 卧室空调机(75型)距墙≥200, 湖底距≥200, 遇障碍物应避开设置; 客厅空调机(75型)距墙≥200, 湖底距≥200, 遇障碍物应避开设置。
- 公共空间内的排水管, 外包做法由二次装修设计, 室外雨水管置于装饰柱内。
- 高层15mm的位置以C15的素混凝土浇筑过梁。
- 设备间及未特别注明门框均按200高C20素混凝土门槛, 宽度同墙宽。
- 凡未特别注明墙体、阳台栏杆均按1200高, 立杆间距不大于1100, 且栏杆离楼面或屋面1000高度内不宜留空。窗台高小900, 均设防护栏杆, 防护栏杆做法详建筑设计说明。
- 走廊、连廊、外廊结构、雨篷等未注排水坡度均为0.5%, 屋面未注排水坡度及找坡方式的均为1%的建筑找坡。
- 与屋面相接墙体均按350高C20素混凝土, 宽度同墙宽。
- 住宅的严禁存放和使用火灾危险性甲、乙类物品的商店、车库和仓库, 并不应设置产生噪声、振动和污染环境危害、车辆和娱乐设施。
- 设置门禁系统的外门应保证火灾时不需使用钥匙等任何工具即能从内部打开, 并在显著位置设置具有使用提示的标识。
- 住宅信箱箱底满足GB50631-2010《住宅信箱箱工程技术规范》。
- DT1: 廉租房电梯, 兼无障碍电梯, 兼无障碍电梯, DT2: 次客梯兼消防电梯。
- 未注明电梯门耐火极限均不低于1.00h。
- T1: 详图详建施1~5/09, K1~K2: 详图详建施6~7/09, W1~W2: 详图详建施8~9/09。
- 未注明部分详建筑设计说明, 以上各条各层同。



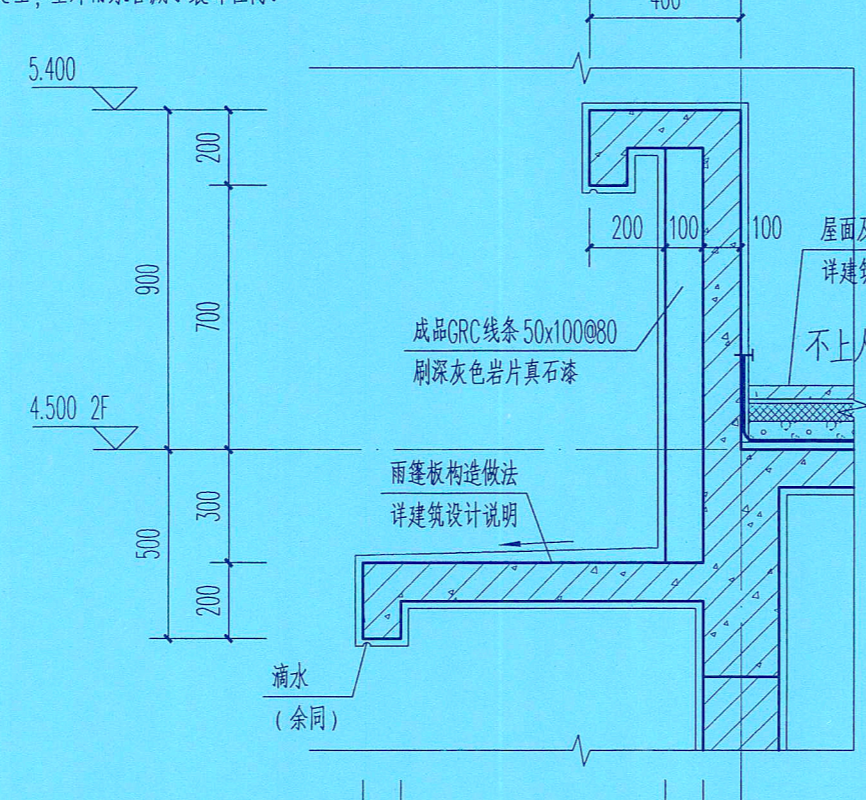
区位示意图

7#楼各层标高	楼层	标高(m)	备注
屋面	52.800	2.900	
18F	49.900	2.900	
17F	47.000	2.900	
16F	44.100	2.900	
15F	41.200	2.900	
14F	38.300	2.900	
13F	35.400	2.900	
12F	32.500	2.900	
11F	29.600	2.900	
10F	26.700	2.900	
9F	23.800	2.900	
8F	20.900	2.900	
7F	18.000	2.900	
6F	15.100	2.900	
5F	12.200	2.900	
4F	9.300	2.900	
3F	6.400	2.900	
2F	3.500	2.900	
1F	±0.000	3.500	√

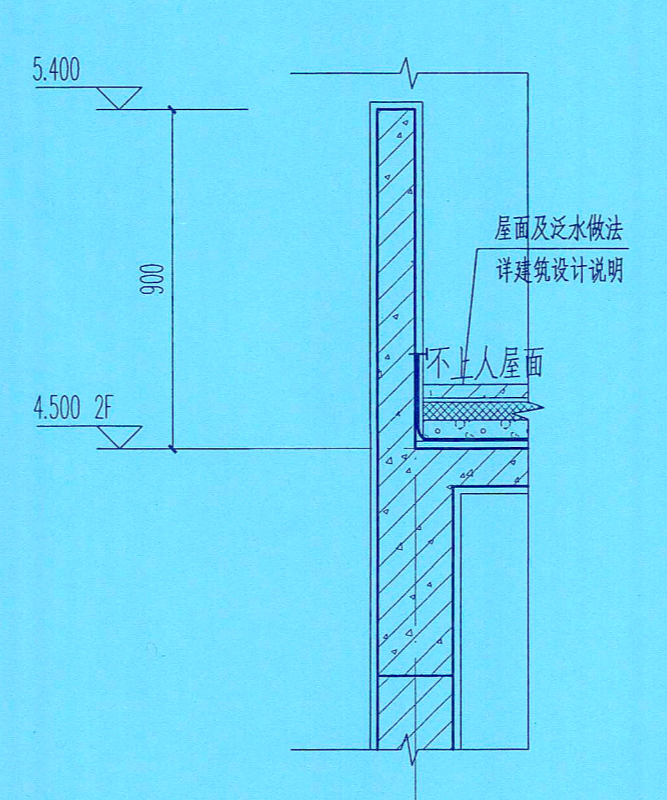
图例		
雨水管	空调室外机	洗衣机
地漏	室内挂机	洗手槽
雨水口	室内立机	灶具
水篦子	Φ80预留洞	洗手池及台面
排水方向	卫生间编号	淋浴喷头
消防栓	楼梯电梯编号	马桶
灭火器	信箱	拖把池
成品排烟道		
排气道		

表1: (除特别注明外, 建筑各层楼面标高如下图)

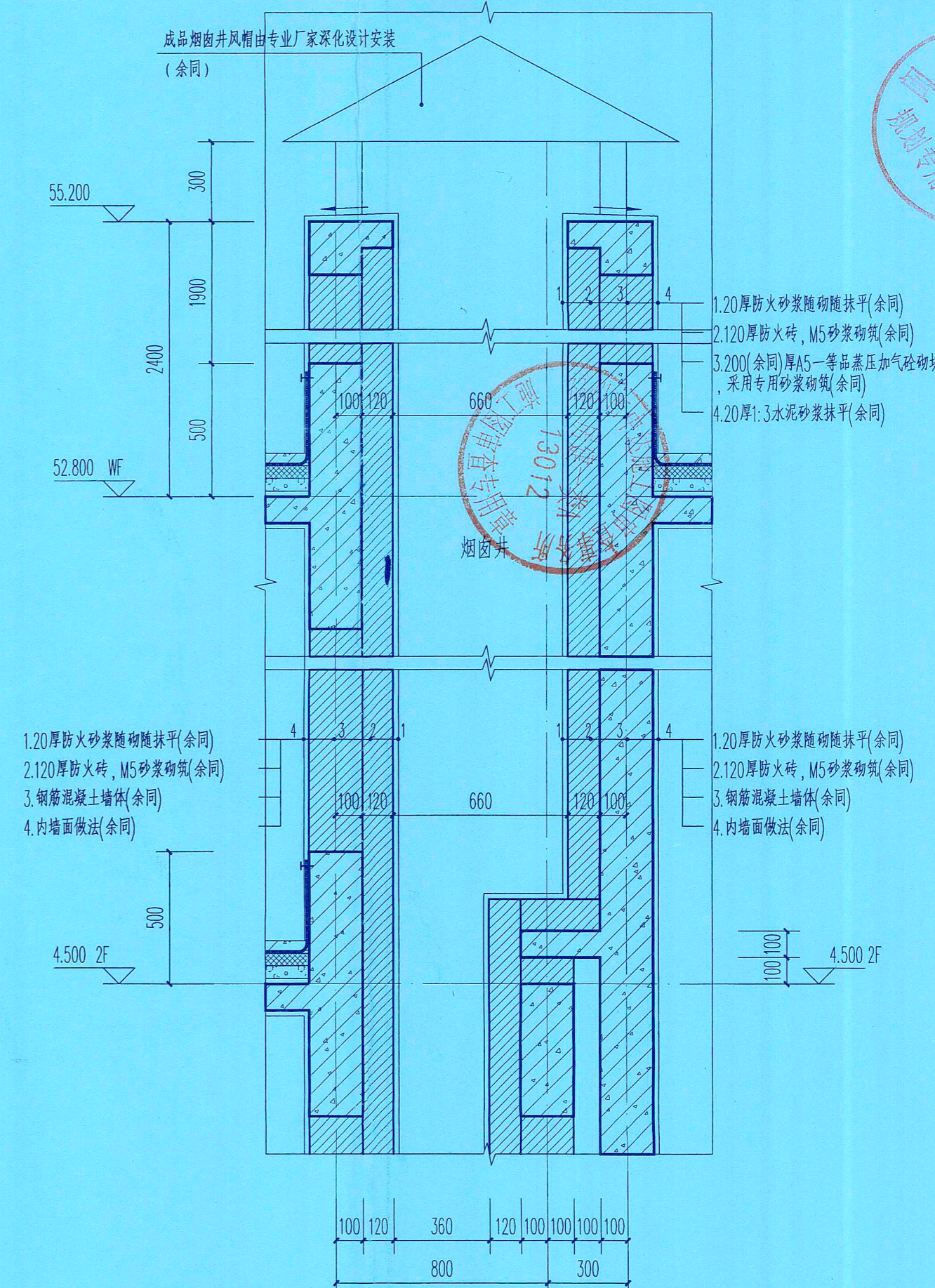
建筑部位	①~②	③~④	⑤~⑥	卧室/单人卧室/起居室	走廊/回廊/前室/楼梯	架空非机动车/门厅/配电间/电视机房/电信机房/消防控制室/监控室
建筑完成面标高	H-0.050	H-0.050	H-0.050	H	H-0.015	H
结构面标高	H-0.070	H-0.070	H-0.070	H-0.020	H-0.070	H-0.020



① 女儿墙大样十一 1:20



② 女儿墙大样十二 1:20



④ 发电机房烟囱大样 1:20

施工图审查批准单位:

福建省建筑设计研究院

注册证书号: 3500237-016

姓名: 郑漳强

注册号: 3500237-016

有效期至: 2018年12月

工程名称: 福州地区大学新校区公共租赁住房(二期)

子项名称: 7#楼

建设单位: 福州地区大学新校区管理委员会

代建单位: 福建省直房地产开发有限公司

审定: 林学敏

审核: 黄金党

工程负责人: 郑漳强

专业负责人: 郑漳强

校对: 黄金党

设计: 黄晓颖

图名: 一层平面图

工程编号: FZ-2013-001

图别: 建施

图号: A-01

日期: 2017.05

图版: V1.1版