

福建创纪机电有限公司厂房项目 立面局部调整方案



福建创纪机电有限公司
中瀚设计集团有限公司
2026.01



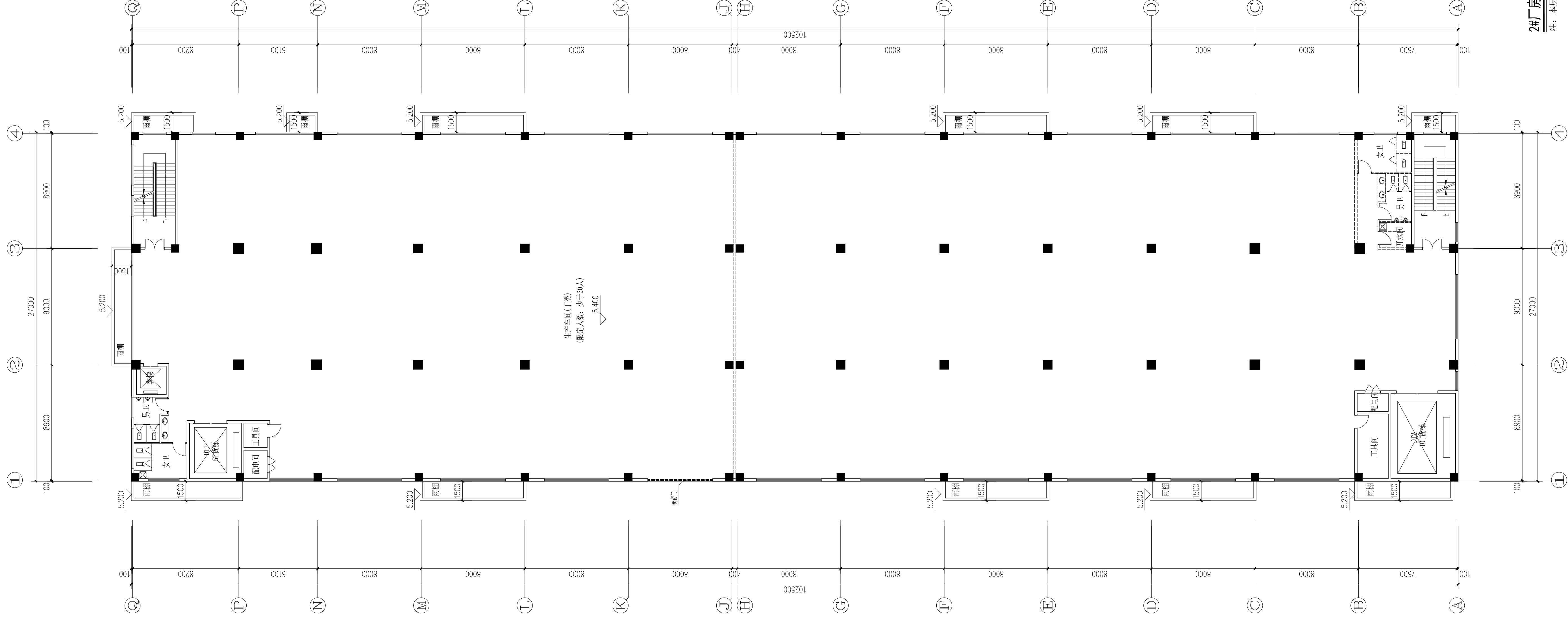






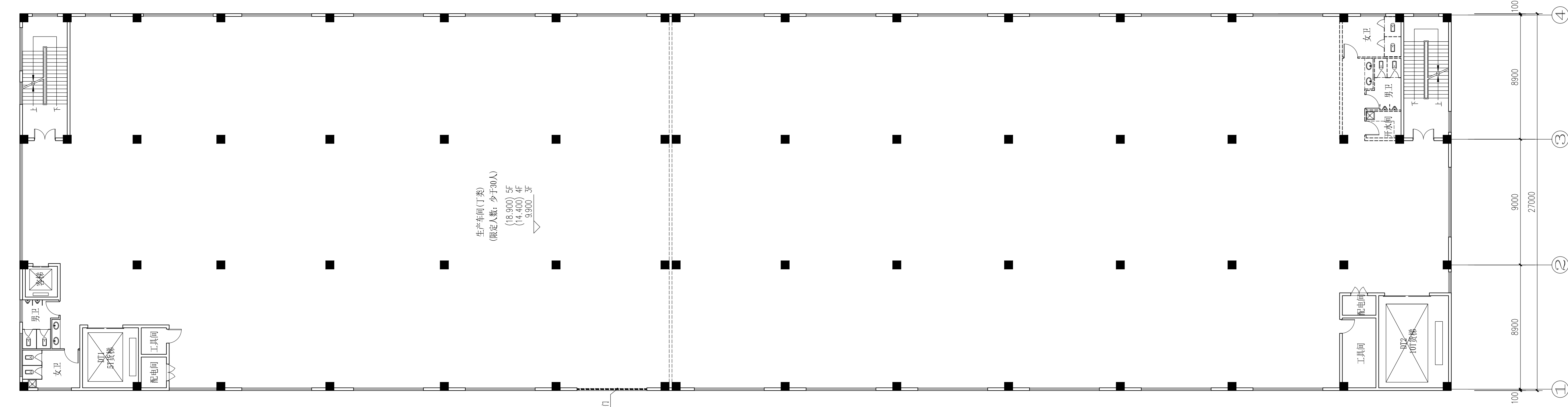
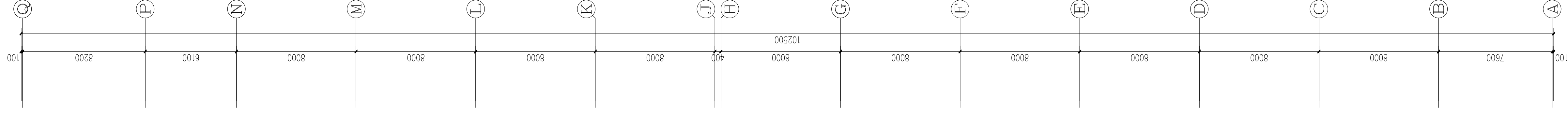
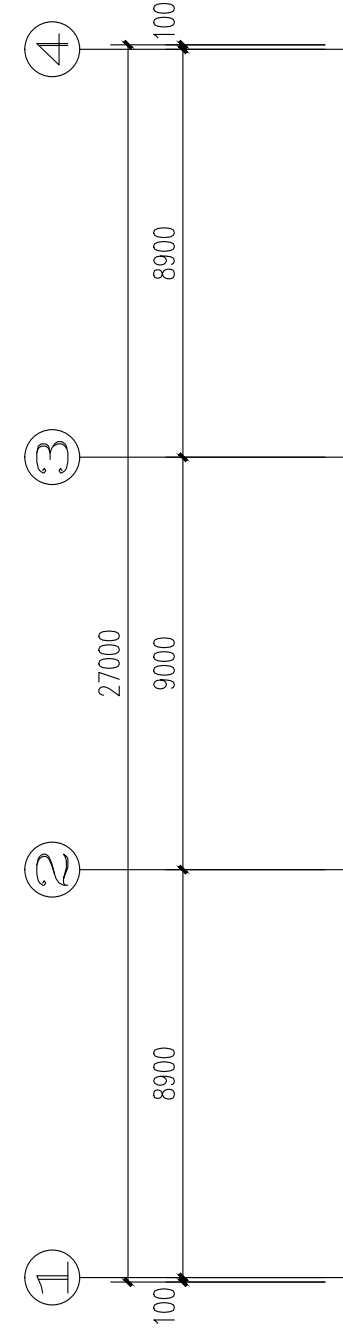
1#厂房屋面平面图 1:150

注: 本层建筑面积690.50m²



2#厂房二层平面图 1:150

注: 本层建筑面积2767.50m²

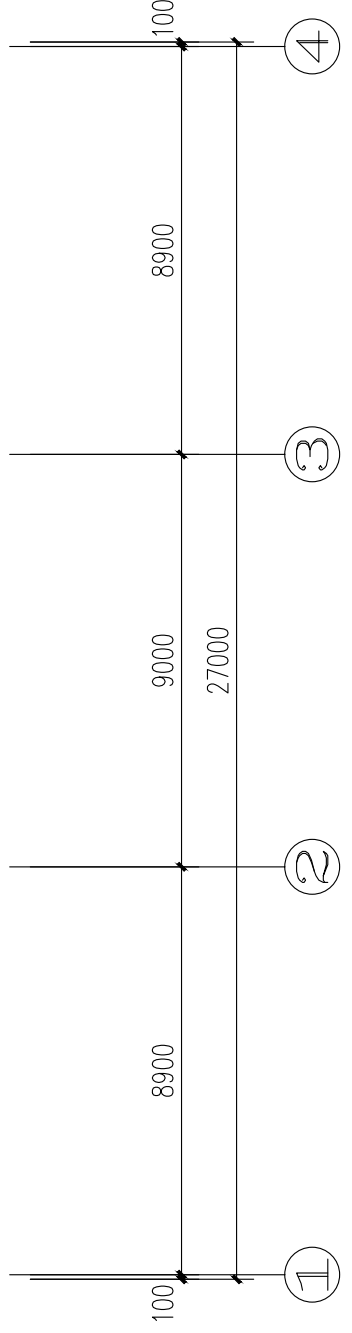


生产车间 (丁类)
(限定人数: 少于30人)
(18,900) 5F
(14,400) 4F
(9,900) 3F

轴门

2#厂房三至五层平面图 1:150

注: 本层建筑面积2767.50m²

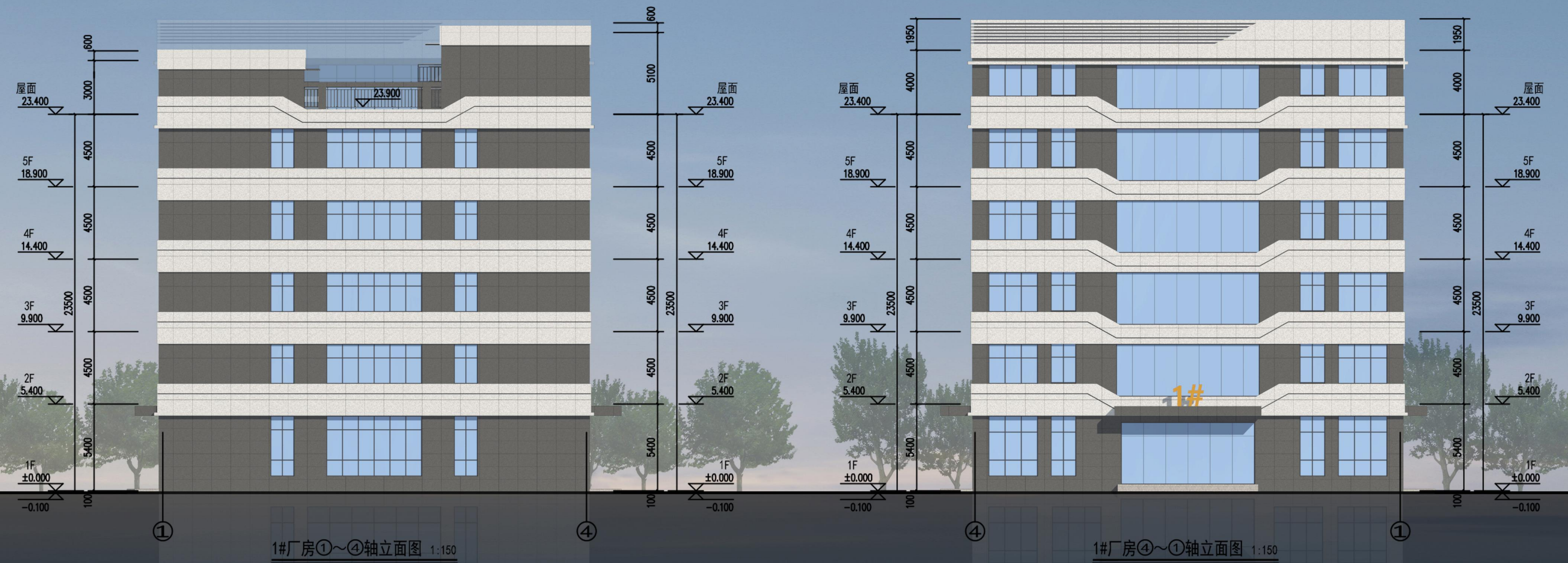


2#厂房屋面层平面图 1:150

注: 本层建筑面积690.50m²

图例

- 米白色真石漆
- 深灰色真石漆



图例

- 米白色真石漆
- 深灰色真石漆

