



福建新北生物科技产业园建设项目

福建省建筑轻纺设计院有限公司

调整前方案

2025.11





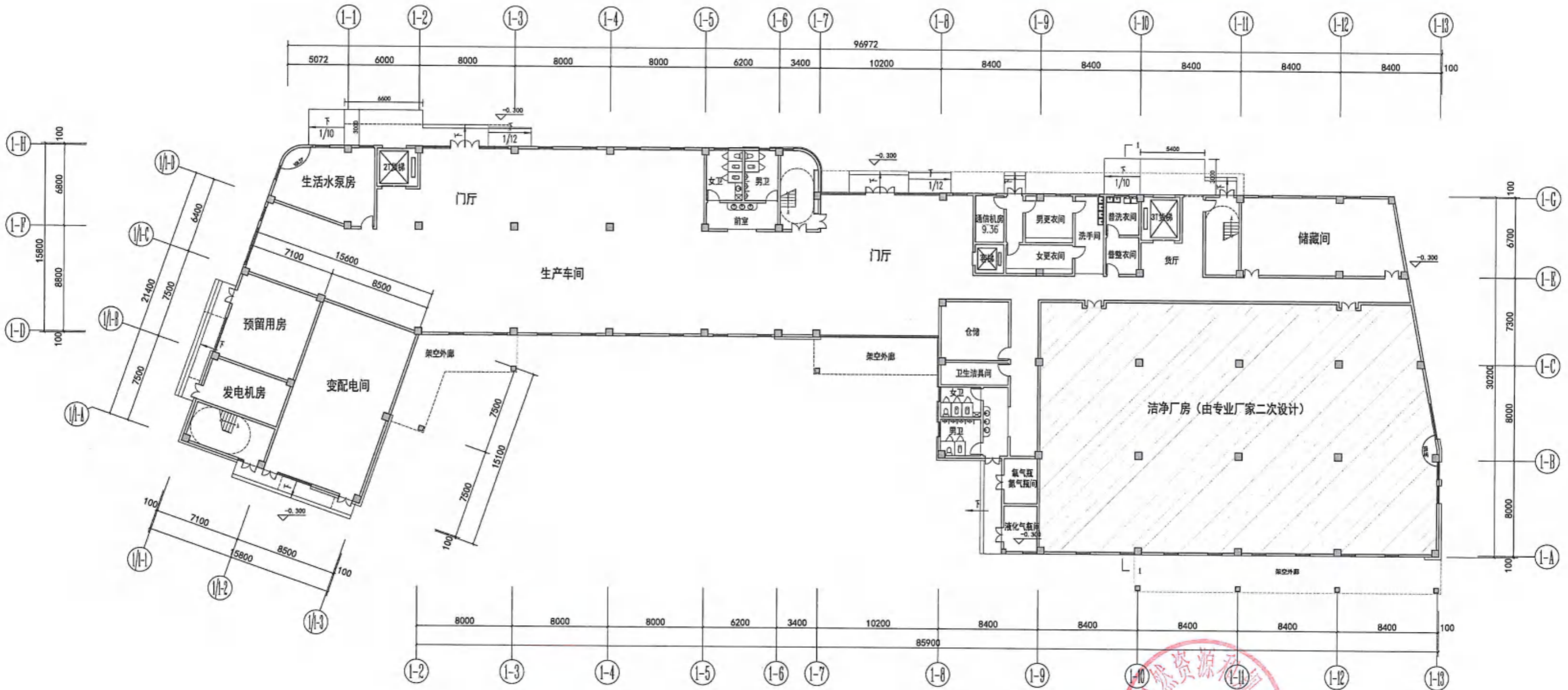




1#厂房

中华人民共和国一级注册建筑师
 姓名: 郑菁
 注册号: 3500415-011
 有效期: 至2025年5月

福建省工程勘察设计图纸专用章
 福建省建筑轻纺设计院有限公司
 资质: 范围: 建筑工程
 等级: 甲级 证号: A135004153
 有效期至: 2029年07月24日



一层平面图

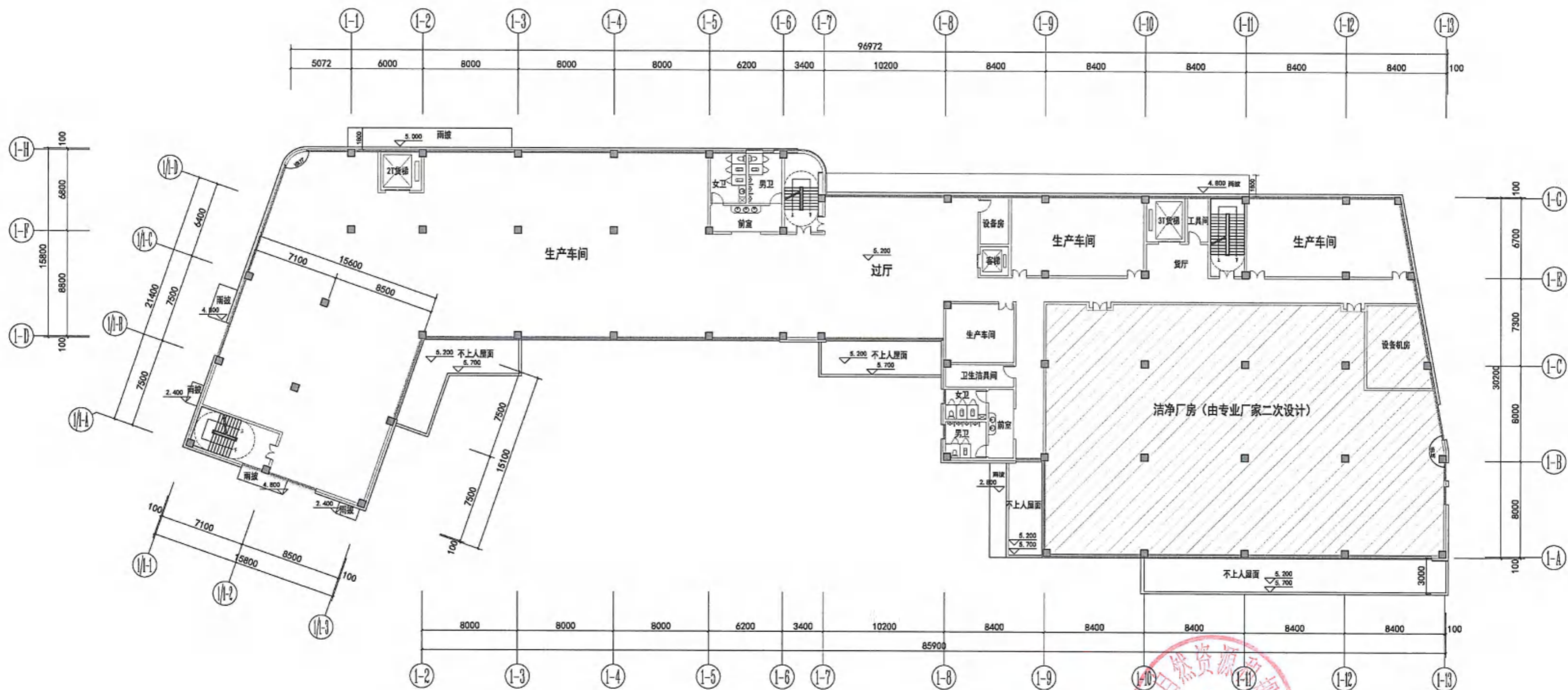
本层建筑面积: 2409.72m²
 本层计容面积: 2409.72m²



1#厂房

中华人民共和国一级注册建筑师
 姓名: 郑菁
 注册号: 3500415-011
 有效期至: 至2025年5月

福建省工程勘察设计图纸专用章
 福建省建筑轻纺设计院有限公司
 资质 范围: 建筑工程
 等级: 甲级 证号: A135004153
 有效期至: 2029年07月24日



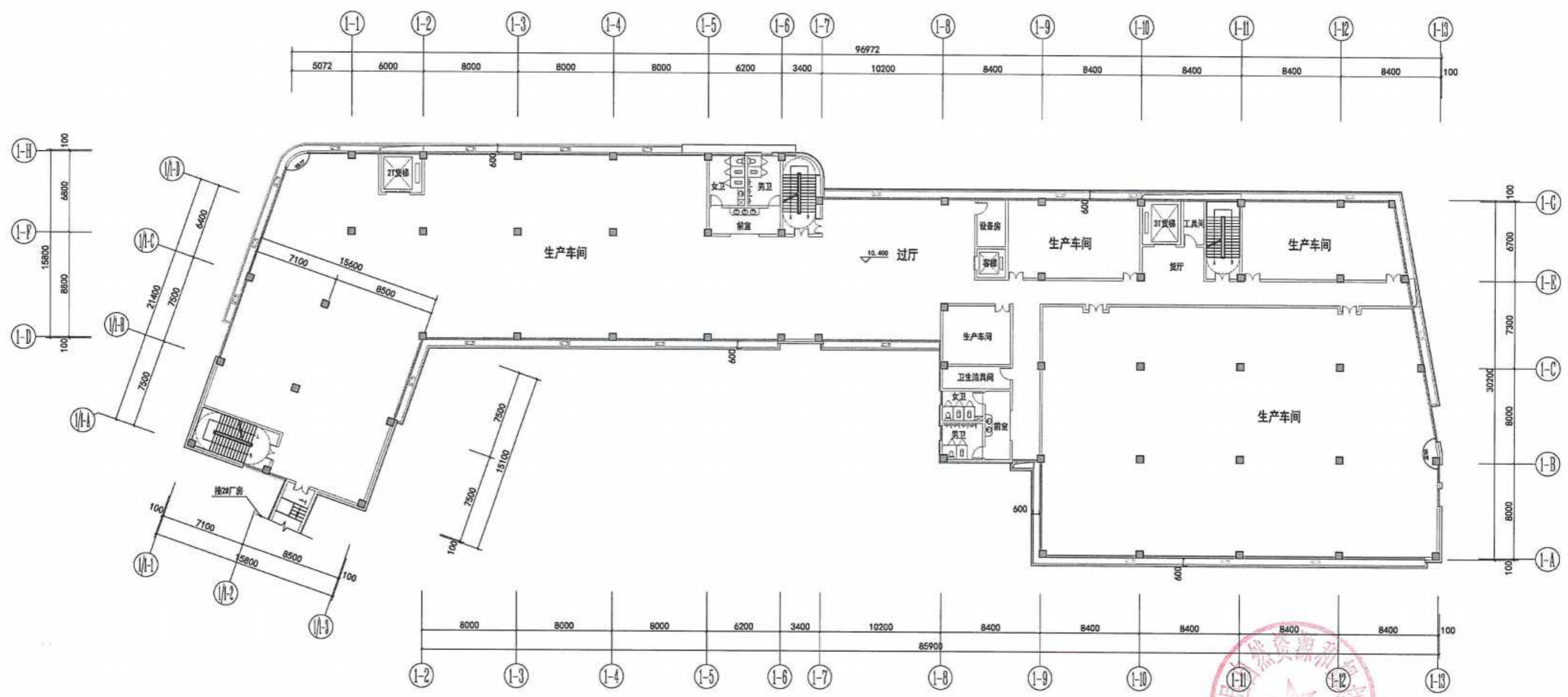
二层平面图

本层建筑面积: 2237.62m²
 本层计容面积: 2237.62m²



中华人民共和国一级注册建筑师
 姓名: 郑菁
 注册号: 3500415-011
 有效期至: 至2025年5月

福建省工程勘察设计图纸专用章
 福建省建筑轻纺设计院有限公司
 范围: 建筑工程
 资质等级: 甲级 证号: A135004153
 有效期至: 2029年07月24日



三层平面图

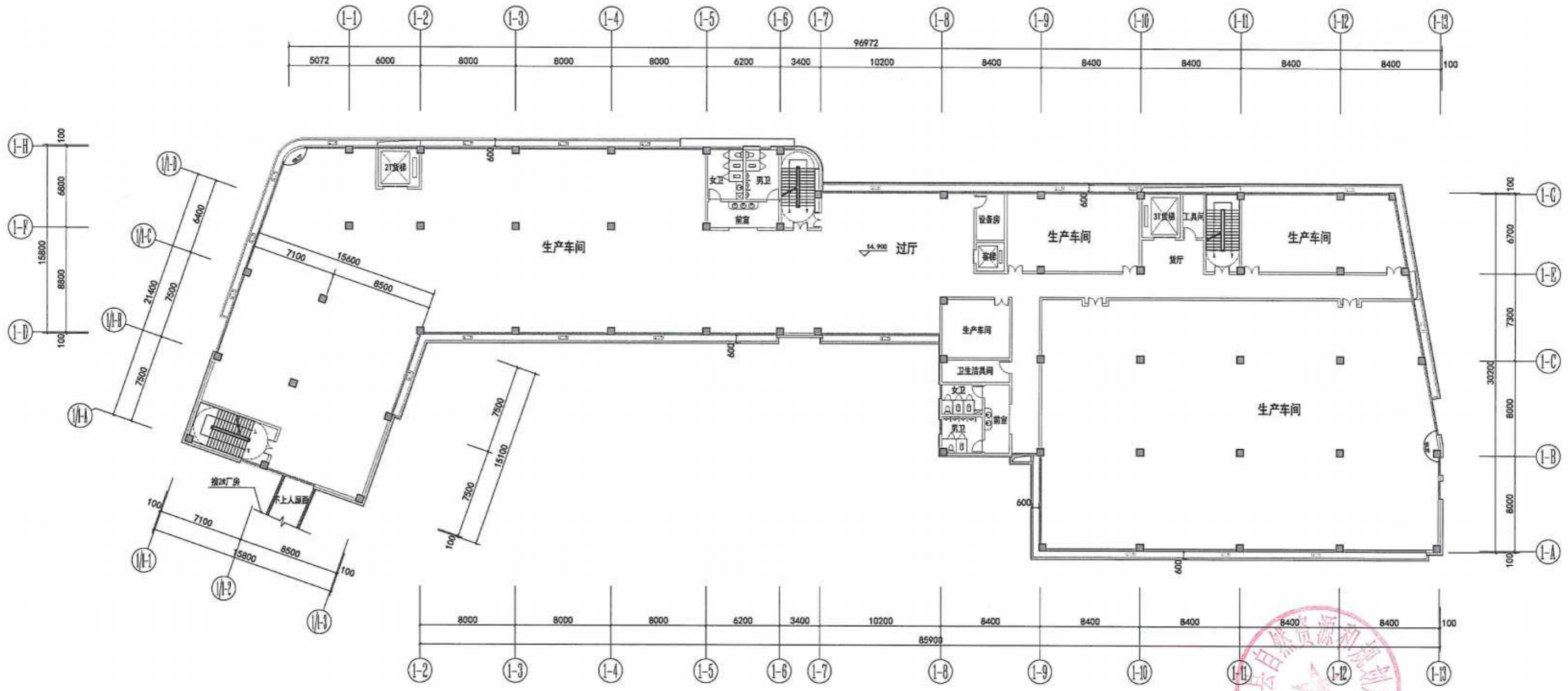
本层建筑面积: 2237.62m²
 本层计容面积: 2237.62m²

2024.12.30
 审批专用章

1#厂房

中华人民共和国一级注册建筑师
 姓名：郑菁
 注册号：3500415-011
 有效期：至2025年5月

福建省工程勘察设计图纸专用章
 福建省建筑轻纺设计院有限公司
 资质：范围：建筑工程
 等级：甲级 证号：A135004153
 有效期至：2029年07月24日



四层平面图

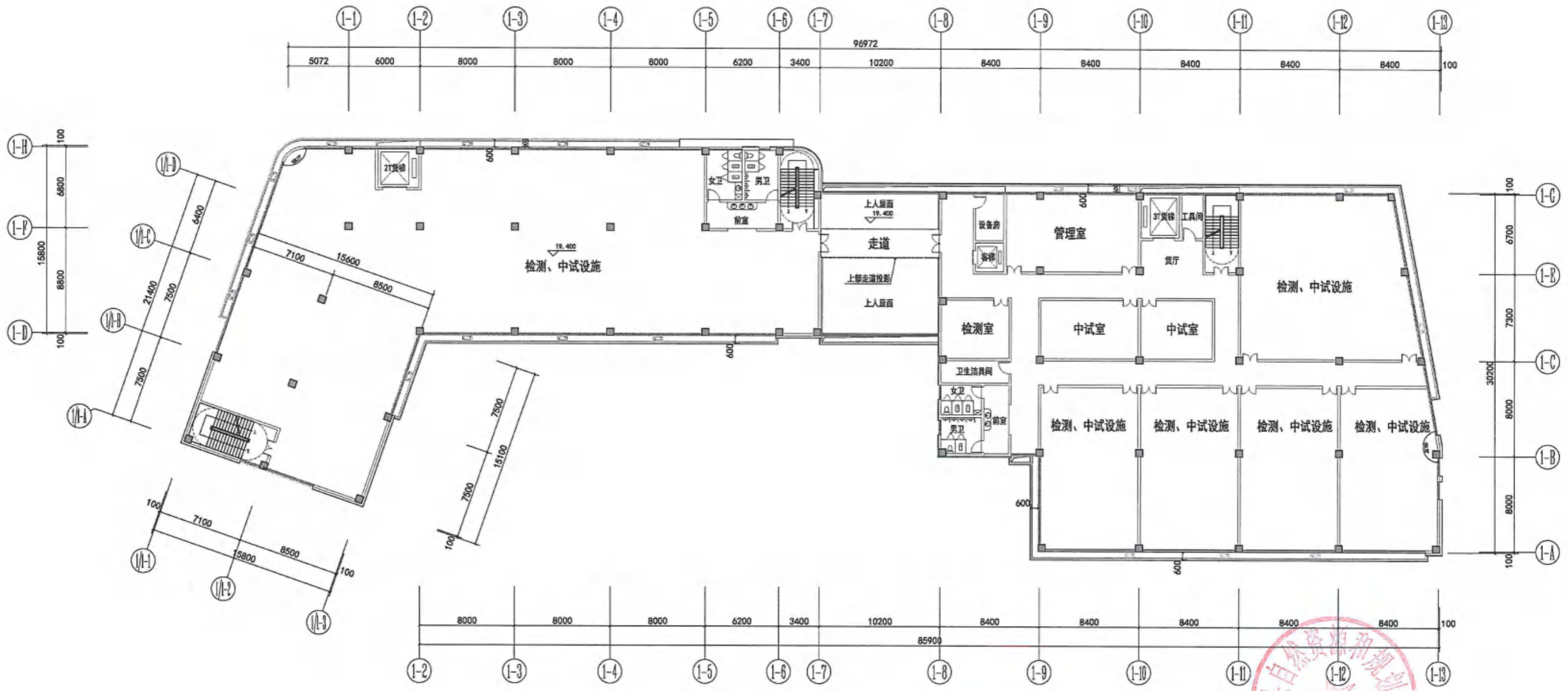
本层建筑面积：2237.62m²
 本层计容面积：2237.62m²

2024.12.30
 审批专用章

1#厂房

中华人民共和国一级注册建筑师
 姓名：郑菁
 注册号：3500415-011
 有效期至：至2025年5月

福建省工程勘察设计图纸专用章
 福建省建筑轻纺设计院有限公司
 资质：范围：建筑工程
 等级：甲级 证号：A135004153
 有效期至：2029年07月24日



五层平面图

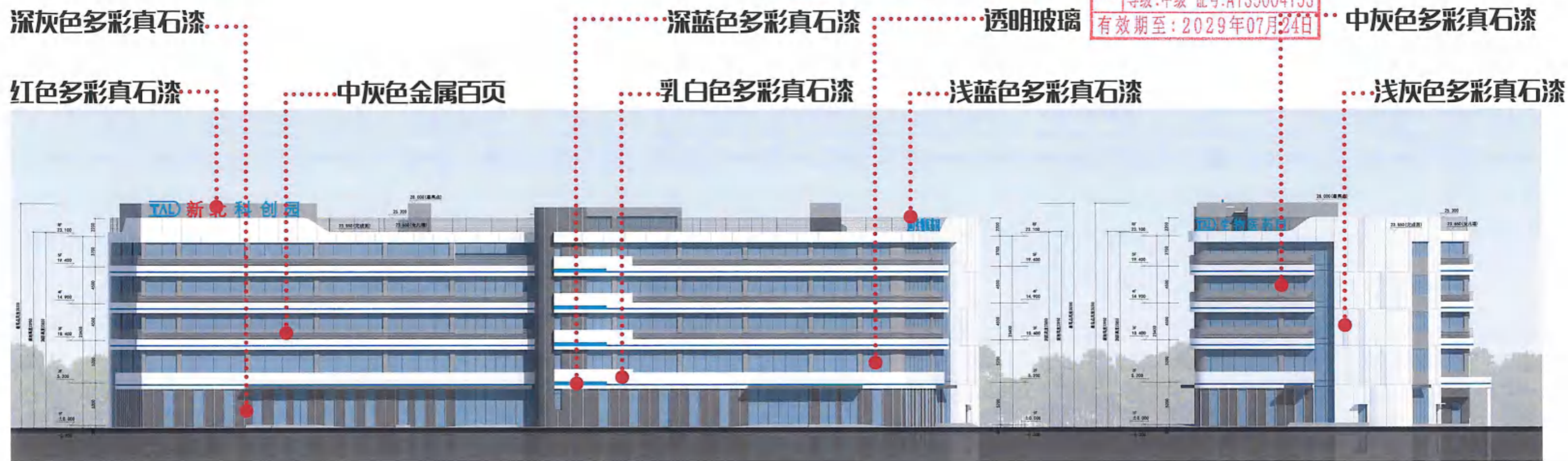
本层为（设计、检测、中试设施）功能楼层，建筑面积2140.52平方米， $2140.52 \leq 2165.66 = 14437.75 \times 0.15$
 符合《福建省工业项目建设用地控制指标》中表2，工业生产必需的研发、设计、检测、中试设施建筑面积 \leq 工业项目总建筑面积的15%的要求。

2024.12.30
 审批专用章

中华人民共和国一级注册建筑师
 姓名：郑菁
 注册号：3500415-011
 有效期：至2025年5月

福建省工程勘察设计图纸专用章
 福建省建筑轻纺设计院有限公司
 资质等级：建筑工程
 证号：A135004153
 有效期至：2029年07月24日

1#厂房



1-13~1-1 轴立面图

1-H~1-A 轴立面图



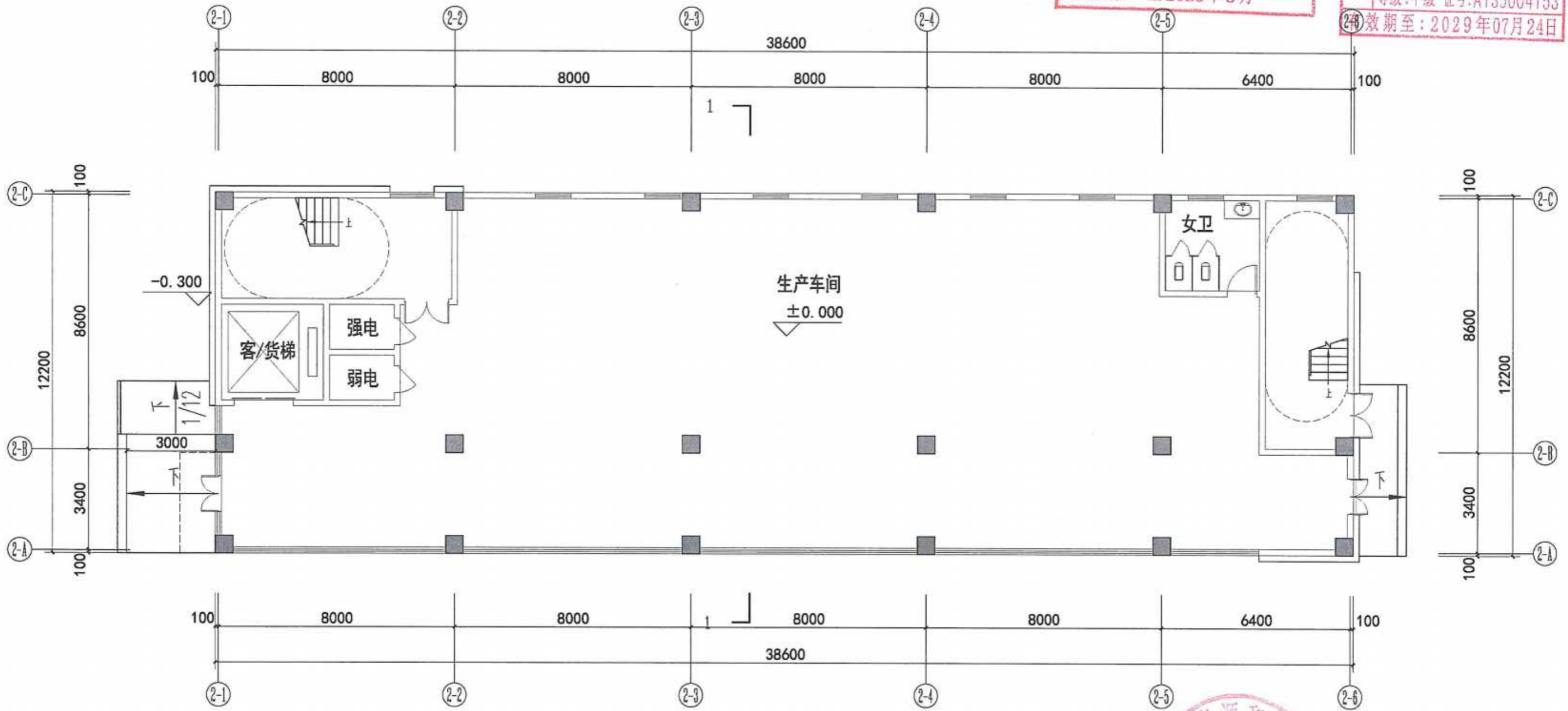
1-1~1-13 轴立面图

1-A~1-H 轴立面图

2#厂房

中华人民共和国一级注册建筑师
 姓名：郑菁
 注册号：3500415-011
 有效期：至2025年5月

福建省工程勘察设计图纸专用章
 福建省建筑轻纺设计院有限公司
 范围：建筑工程
 资质等级：甲级 证号：A135004153
 有效期至：2029年07月24日



一层平面图 

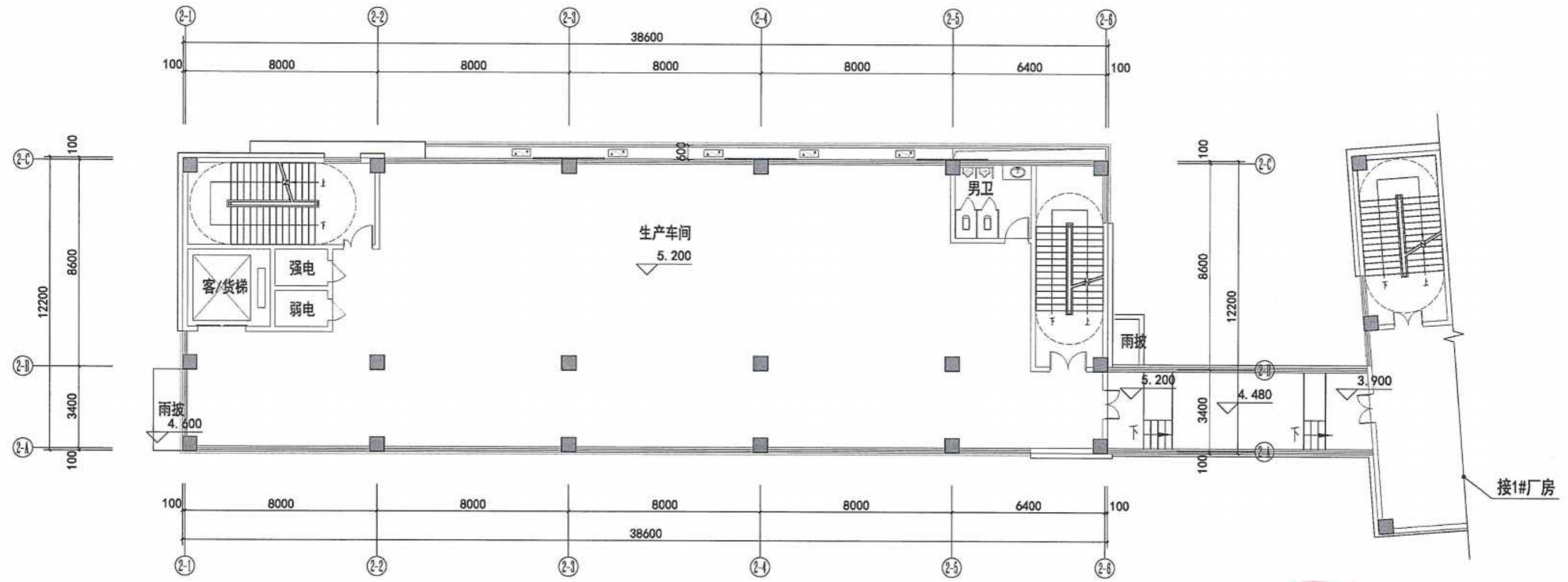
本层建筑面积：472.95m²
 本层计容面积：472.95m²

2024.12.30
 审批专用章

2#厂房

中华人民共和国一级注册建筑师
 姓名: 郑菁
 注册号: 3500415-011
 有效期: 至2025年5月

福建省工程勘察设计图纸专用章
 福建省建筑轻纺设计院有限公司
 资质: 范围: 建筑工程
 等级: 甲级 证号: A135004153
 有效期至: 2029年07月24日



二层平面图

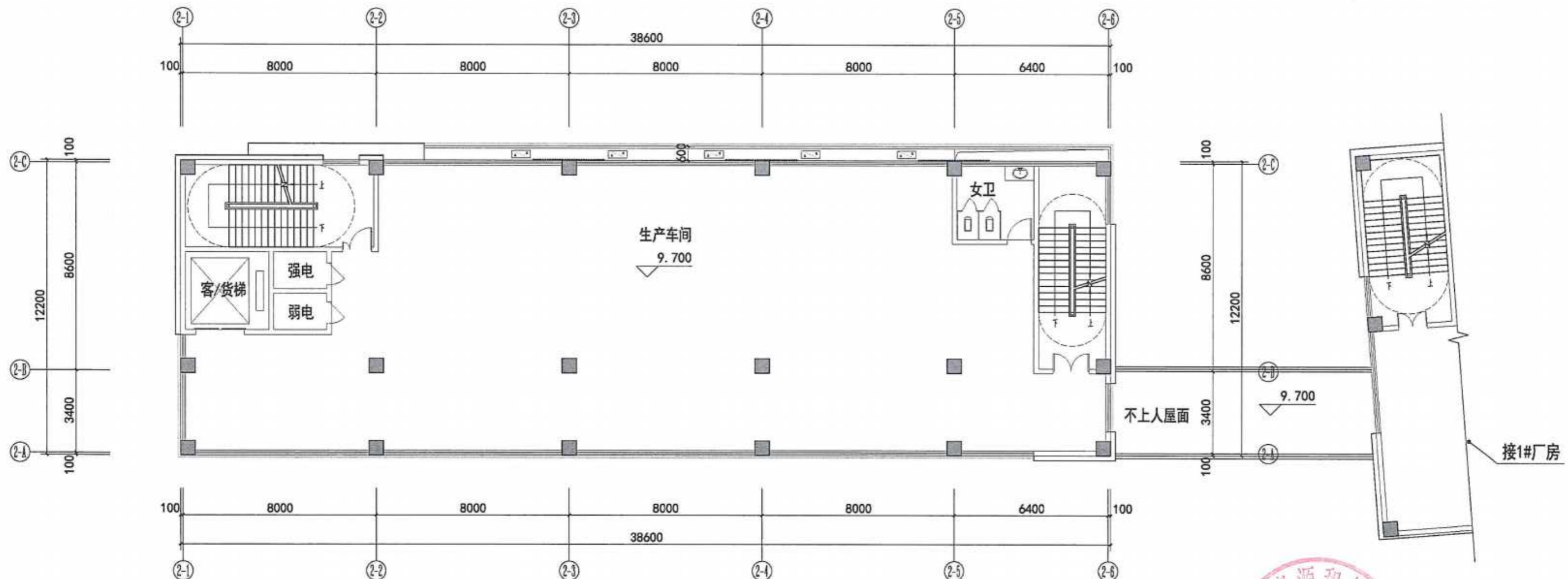
本层建筑面积: 514.56m²
 本层计容面积: 514.56m²



2#厂房

中华人民共和国一级注册建筑师
 姓名: 郑菁
 注册号: 3500415-011
 有效期至: 至2025年5月

福建省工程勘察设计图纸专用章
 福建省建筑轻纺设计院有限公司
 资质: 范围: 建筑工程
 等级: 甲级 证号: A135004153
 有效期至: 2029年07月24日



三层平面图

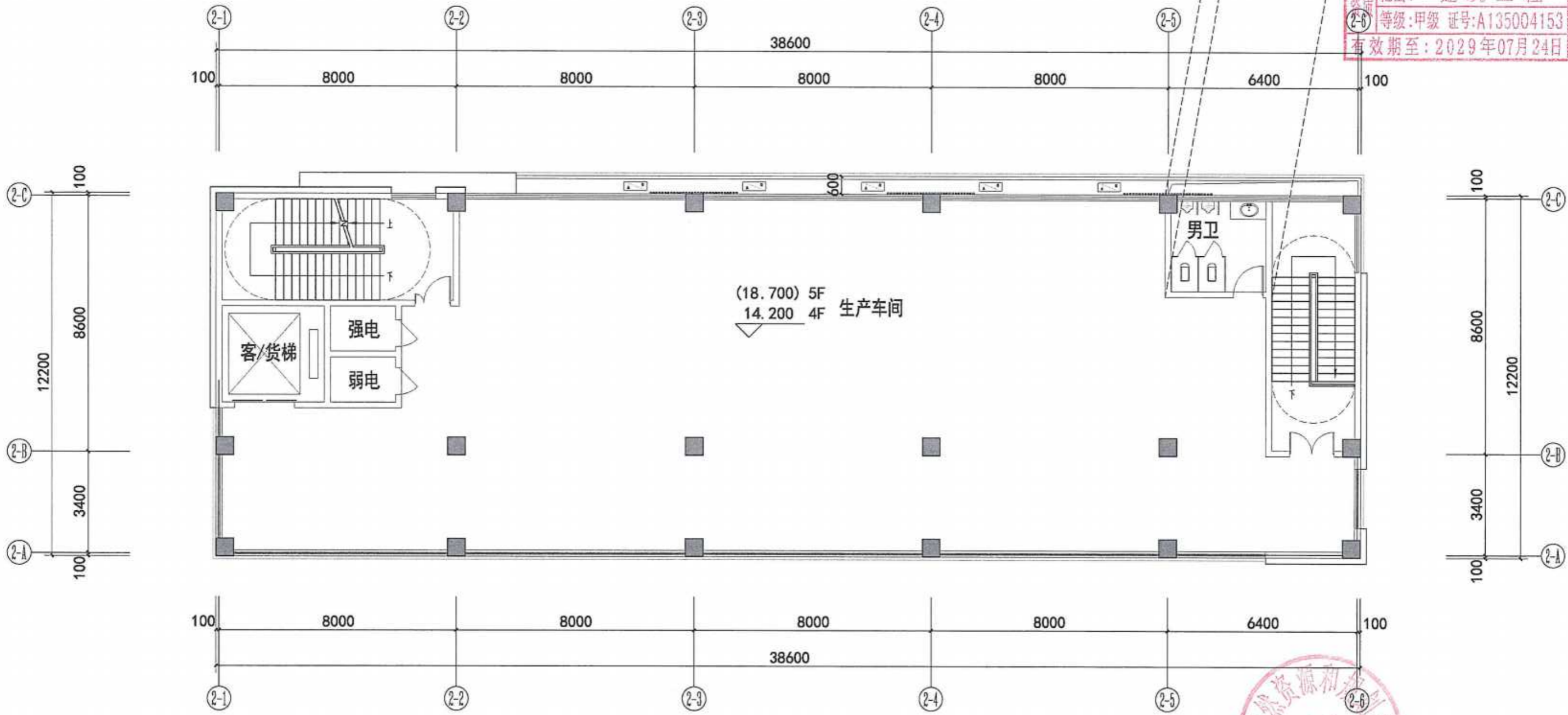
本层建筑面积: 476.01m²
 本层计容面积: 476.01m²



2#厂房

中华人民共和国一级注册建筑师
 姓名: 郑菁
 注册号: 3500415-011
 有效期: 至2025年5月

福建省工程勘察设计图纸专用章
 福建省建筑轻纺设计院有限公司
 范围: 建筑工程
 等级: 甲级 证号: A135004153
 有效期至: 2029年07月24日



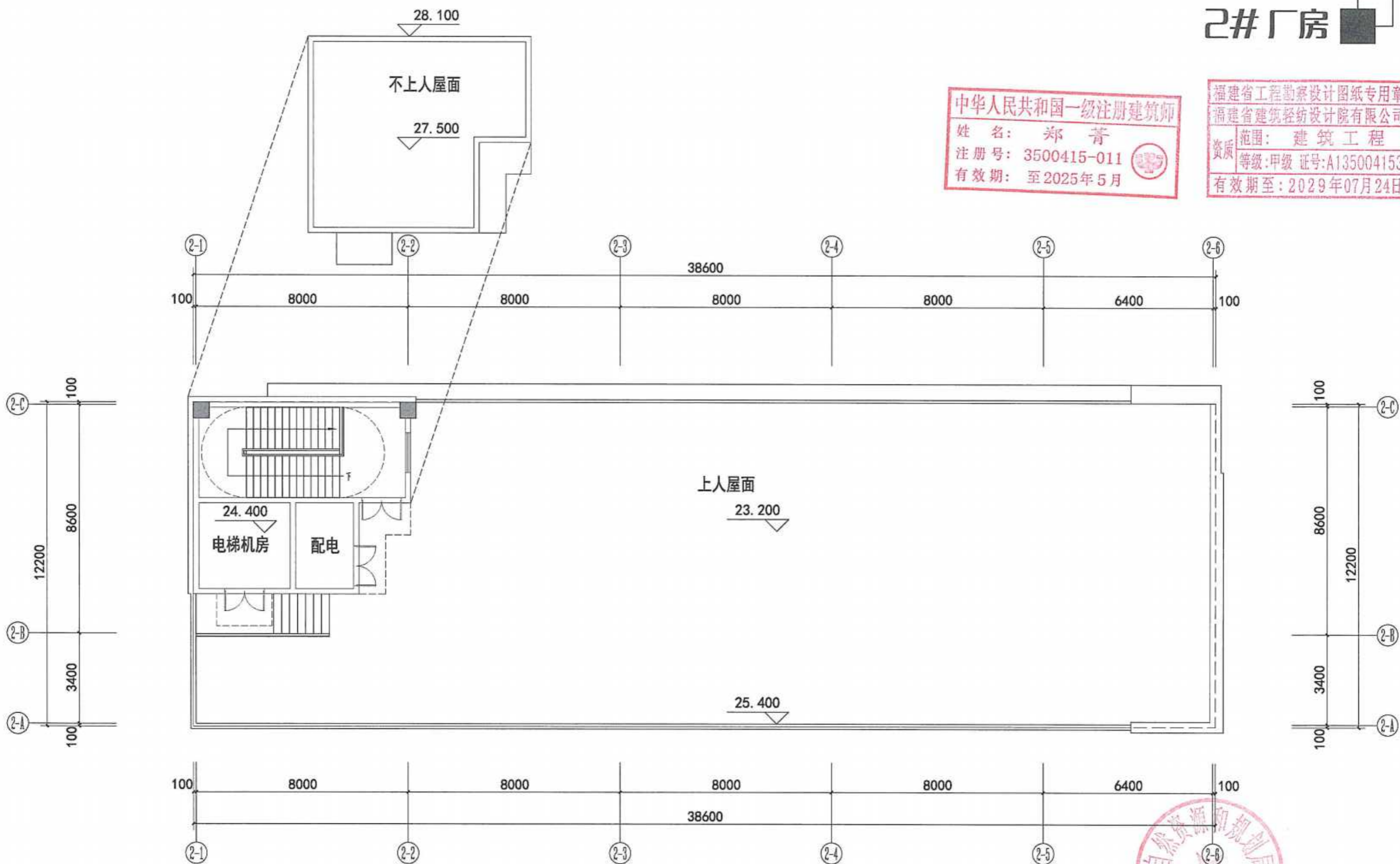
四~五层平面图

每层建筑面积: 476.01m²
 每层计容面积: 476.01m²



中华人民共和国一级注册建筑师
 姓名: 郑菁
 注册号: 3500415-011
 有效期至: 至2025年5月

福建省工程勘察设计图纸专用章
 福建省建筑轻纺设计院有限公司
 资质 范围: 建筑工程
 等级: 甲级 证号: A135004153
 有效期至: 2029年07月24日



屋面层平面图

本层建筑面积: 53.18m²
 本层计容面积: 53.18m²



中华人民共和国一级注册建筑师

姓名: 郑菁

注册号: 3500415-011

有效期至: 至2025年5月



福建省工程勘察设计图纸专用章

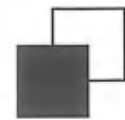
福建省建筑轻纺设计院有限公司

资质: 范围: 建筑工程

等级: 甲级; 证号: A135004153

有效期至: 2029年07月24日

2#厂房



深灰色多彩真石漆

中灰色多彩真石漆

乳白色多彩真石漆

浅灰色多彩真石漆

透明玻璃

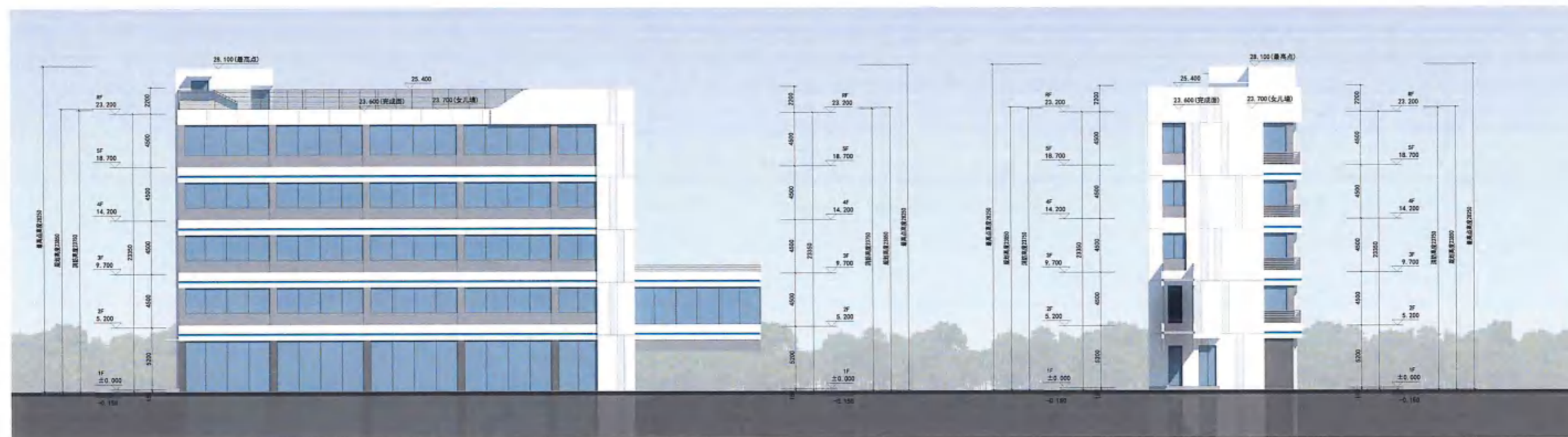
深蓝色多彩真石漆

中灰色金属百页



2-6~2-1 轴立面图

2-C~2-A 轴立面图



2-1~2-6 轴立面图

2-A~2-C 轴立面图