



# 福建新北生物科技产业园建设项目

福建省建筑轻纺设计院有限公司

2026.05

中华人民共和国一级注册建筑师

姓名：郑菁

注册号：3500415-011

有效期：至2027年4月



实景鸟瞰图



有效期至：2029年07月24日

中华人民共和国一级注册建筑师

姓名：郑菁

注册号：3500415-011

日期：2025年4月

东南侧鸟瞰图



中华人民共和国一级注册建筑师

姓名: 郑菁

注册号: 3500415-011

效期: 至2027年4月



透视图



TAL 新北生化

福州新北生化工业有限公司



福州新北生化医药科创园

新北生化

福建省  
福建省建筑设计研究院有限公司

资质	范围: 建筑工程
	等级: 甲级 证号: A135A00373
	有效期至: 2029年07月24日

中华人民共和国一级注册建筑师  
名：郑菁  
号：3500415-011  
期：至2027年4月

透视图

TAL 新北生化

TAL 新北生化  
福州新北生化工业有限公司

TS

福建省工程勘察  
福建省建设

有效期至：2029年07月24日

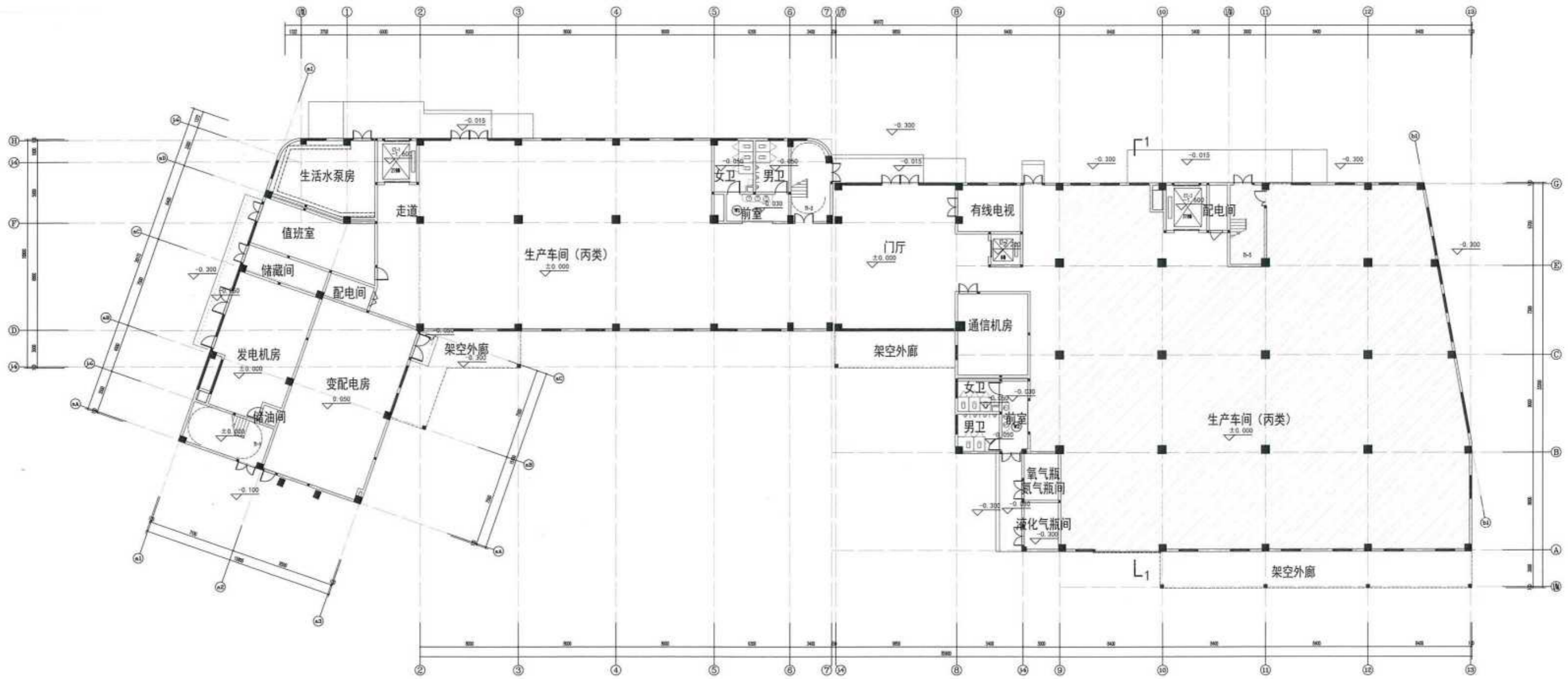
中华人民共和国一级注册建筑师

姓名: 郑菁

注册号: 3500415-011

有效期至: 2027年4月

# 1#厂房平面图



## 一层平面图



注: 本栋建筑非劳动密集场所

一层降板填充图例:

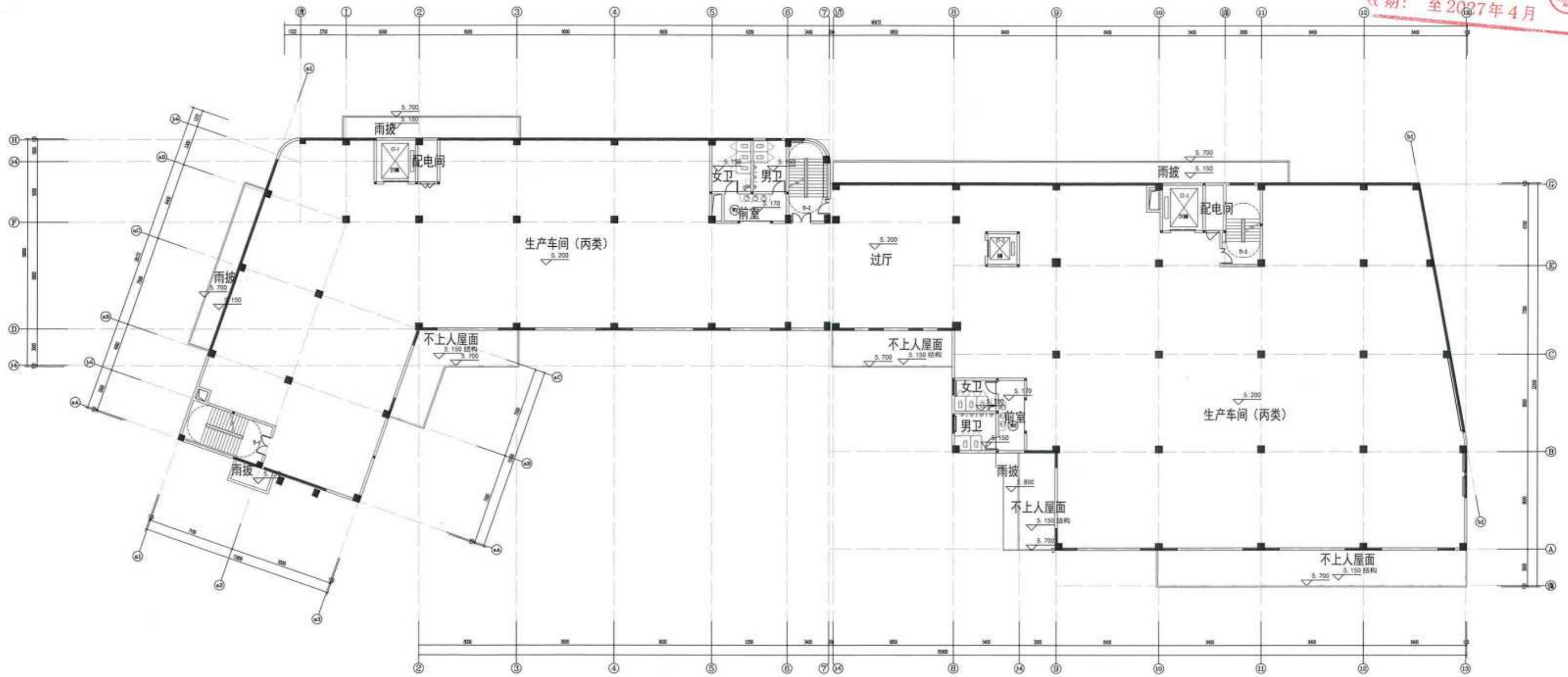
本层建筑面积: 2409.72 m<sup>2</sup>

本层计容面积: 2409.72 m<sup>2</sup>

福建省工程勘察设计院有限公司  
 福建省建筑轻纺设计院有限公司  
 范围: 建筑工程  
 资质等级: 甲级 证号: A135A00373  
 有效期至: 2029年07月24日

# 1# 厂房平面图

中华人民共和国一级注册建筑师  
 姓名: 郑菁  
 注册号: 3500415-011  
 有效期: 至2027年4月



二层平面图

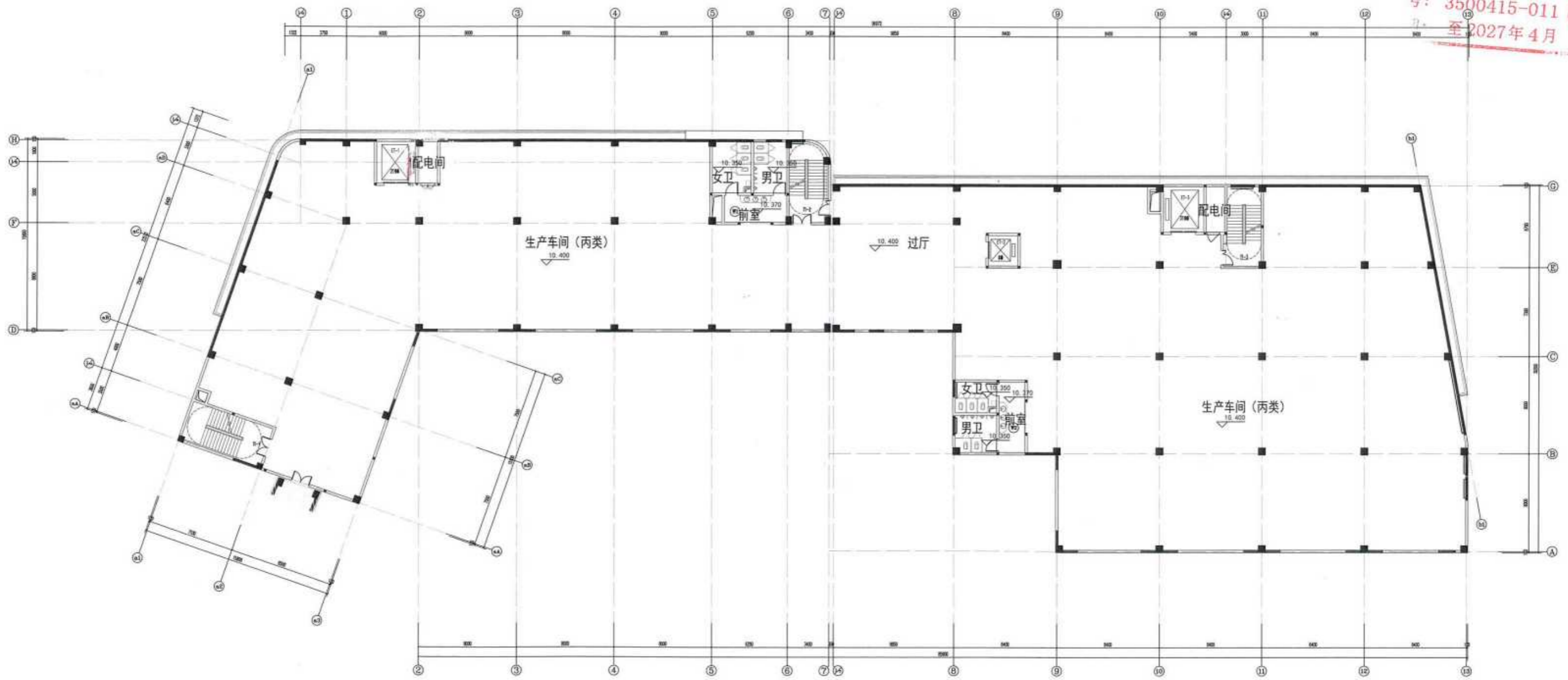
本层建筑面积: 2237.62 m<sup>2</sup>

本层计容面积: 2237.62 m<sup>2</sup>

福建省工程勘察设计院专用章  
 福建省建筑轻纺设计院有限公司  
 范围: 建筑工程  
 资质等级: 甲级 证号: A135A00373  
 有效期至: 2029年07月24日

# 1# 厂房平面图

中华人民共和国一级注册建筑师  
名: 郑菁  
号: 3500415-011  
至 2027年4月



### 三层平面图

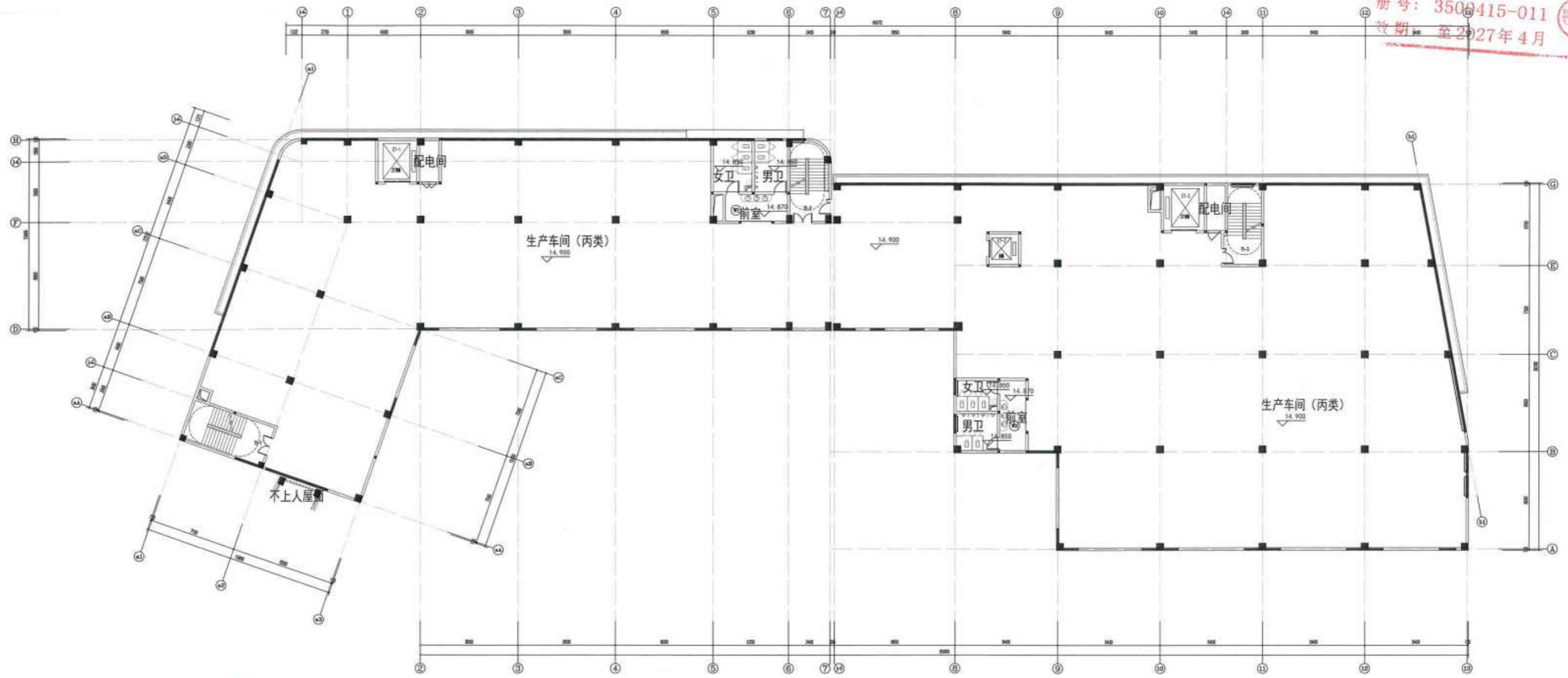
本层建筑面积: 2237.62 m<sup>2</sup>

本层计容面积: 2237.62 m<sup>2</sup>

福建省工程勘察设计图纸专用章  
福建省建筑轻纺设计院有限公司  
范围: 建筑工程  
资质等级: 甲级 证号: A135A00373  
有效期至: 2029年07月24日

# 1# 厂房平面图

中华人民共和国一级注册建筑师  
 姓名: 郑 菁  
 注册号: 3500415-011  
 有效期至: 2027年4月



四层平面图

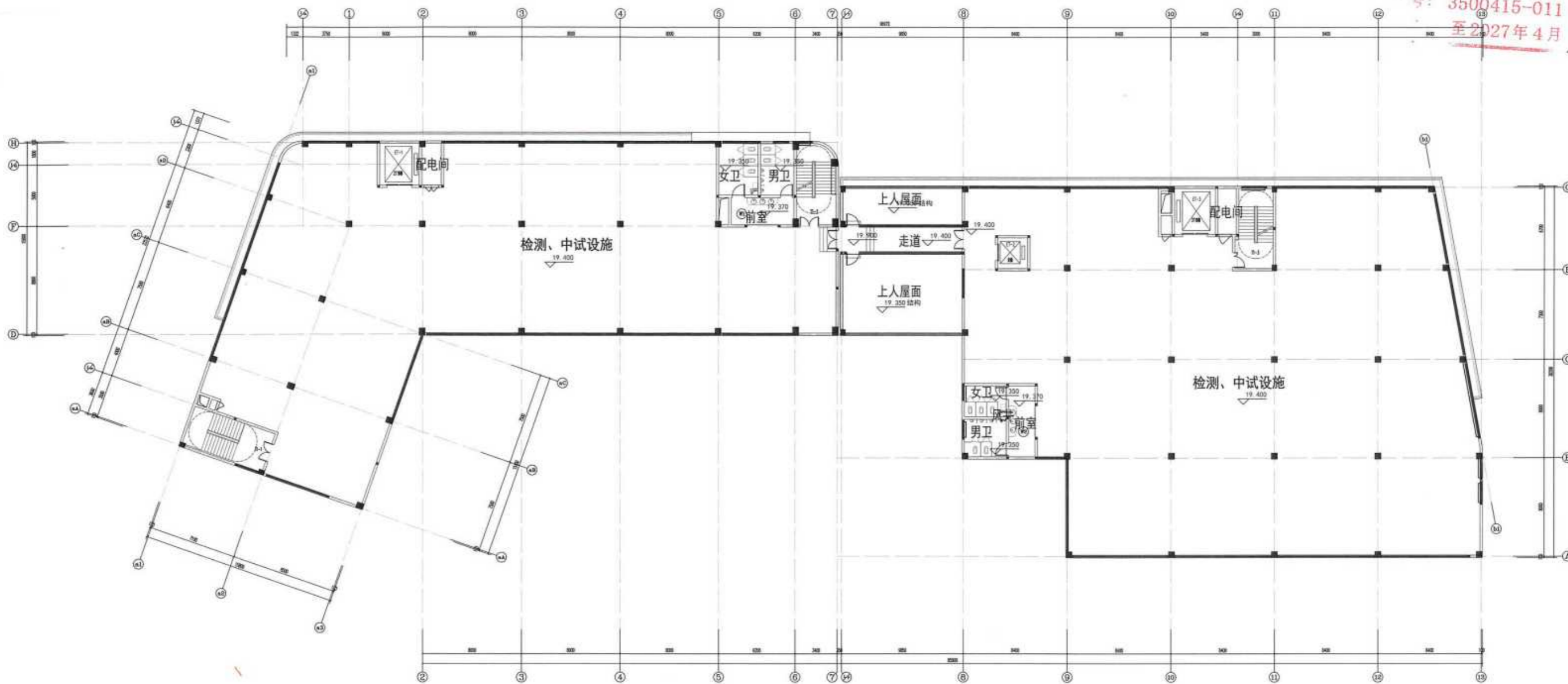
本层建筑面积: 2237.62 m<sup>2</sup>

本层计容面积: 2237.62 m<sup>2</sup>

福建省工程勘察设计院专用章  
 福建省建筑轻纺设计院有限公司  
 范围: 建筑工程  
 等级: 甲级 证号: A135A00373  
 有效期至: 2029年07月24日

# 1# 厂房平面图

中华人民共和国一级注册建筑师  
 名： 郑菁  
 号： 3500415-011  
 至2027年4月



五层平面图

本层建筑面积：2140.52 m<sup>2</sup>

本层计容面积：2140.52 m<sup>2</sup>

福建省工程勘察设计图纸专用章  
 福建省建筑轻纺设计院有限公司  
 范围： 建筑工程  
 等级：甲级 证号：A135A00373  
 有效期至：2029年07月24日

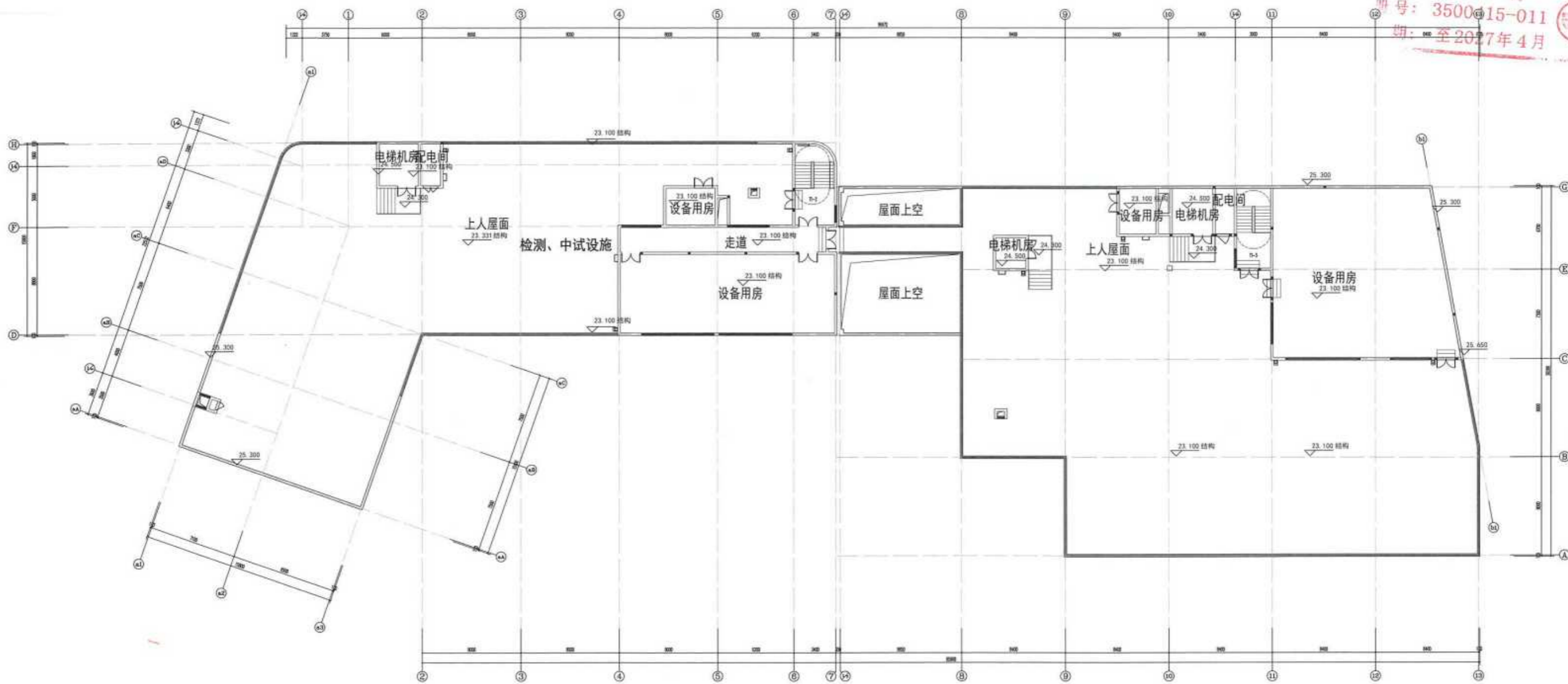
# 1# 厂房平面图

中华人民共和国一级注册建筑师

姓名: 郑菁

注册号: 3500015-011

有效期至: 2027年4月



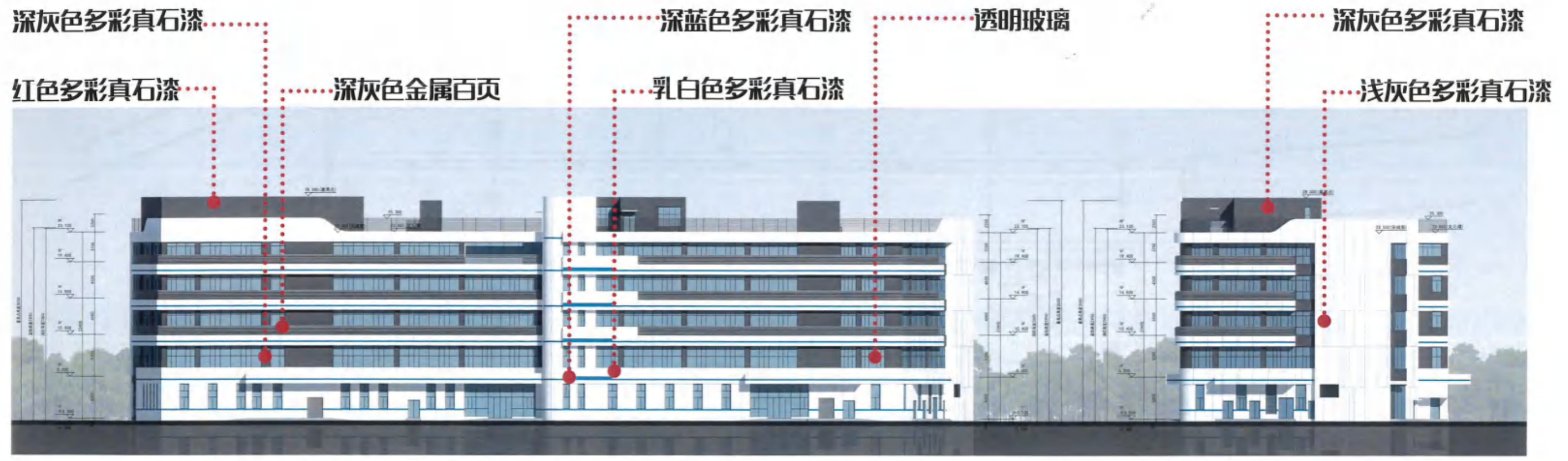
屋面层平面图

本层屋面面积为2140.52㎡, 建筑面积为 512.72㎡ < 535.13=2140.52㎡ x 0.25  
 局部突出屋面的设备用房, 电梯间等面积不超过屋面面积的1/4, 本层不计入建筑高度  
 本层计容面积: 512.72㎡

福建省工程勘察设计院专用章  
 福建省建筑轻纺设计院有限公司  
 资质: 建筑工程  
 等级: 甲级 证号: A135A00373  
 有效期至: 2029年07月24日



# 1# 厂房立面图



1-13~1-1 轴立面图

1-H~1-A 轴立面图

中华人民共和国一级注册建筑师  
 姓名：郑菁  
 注册号：3500415-011  
 有效期：至2027年4月

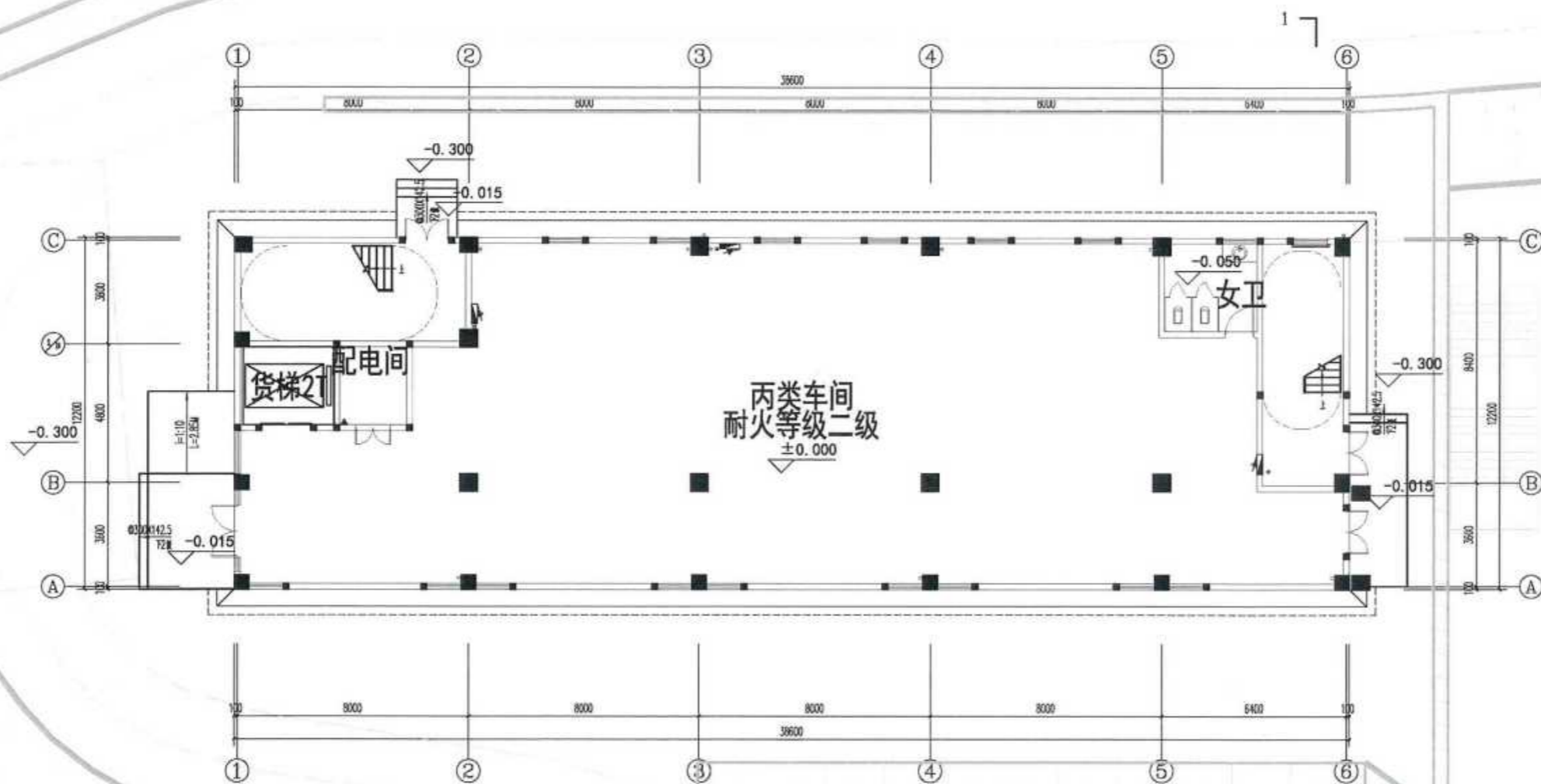


1-1~1-13 轴立面图

1-A~1-H 轴立面图

省工程勘察设计图纸专用章  
 福建省建筑轻纺设计院有限公司  
 等级：甲级 证号：A135A00373  
 有效期至：2029年07月24日

# 2#厂房平面图



## 一层平面图

本层建筑面积: 472.95 m<sup>2</sup>  
本层计容面积: 472.95 m<sup>2</sup>



中华人民共和国一级注册建筑师

名: 郑菁

号: 3500415-011

期: 至2027年4月

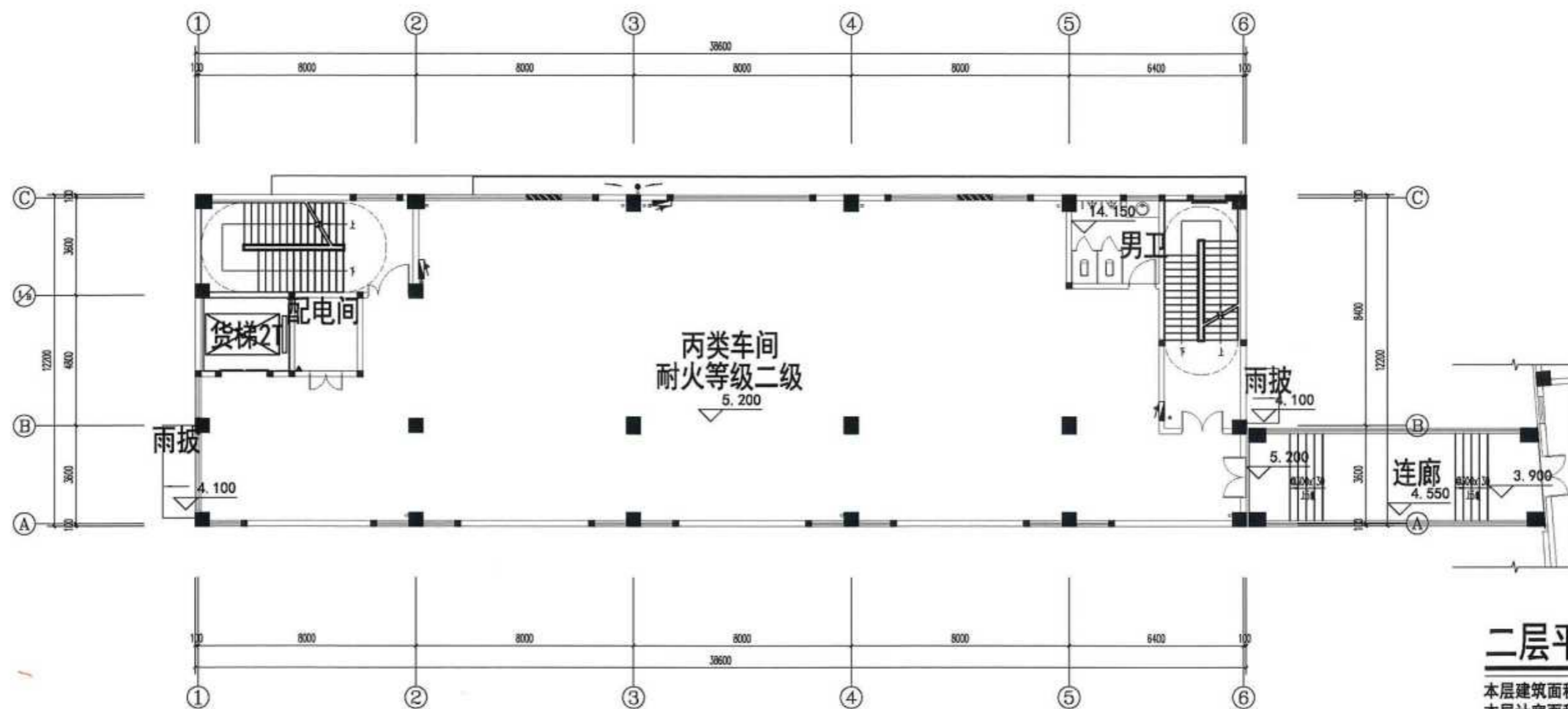
福建省工程勘察设计图纸专用章

福建省建筑轻纺设计院有限公司

范围: 建筑工程

资质等级: 甲级 证号: A135A00373

有效期至: 2029年07月24日



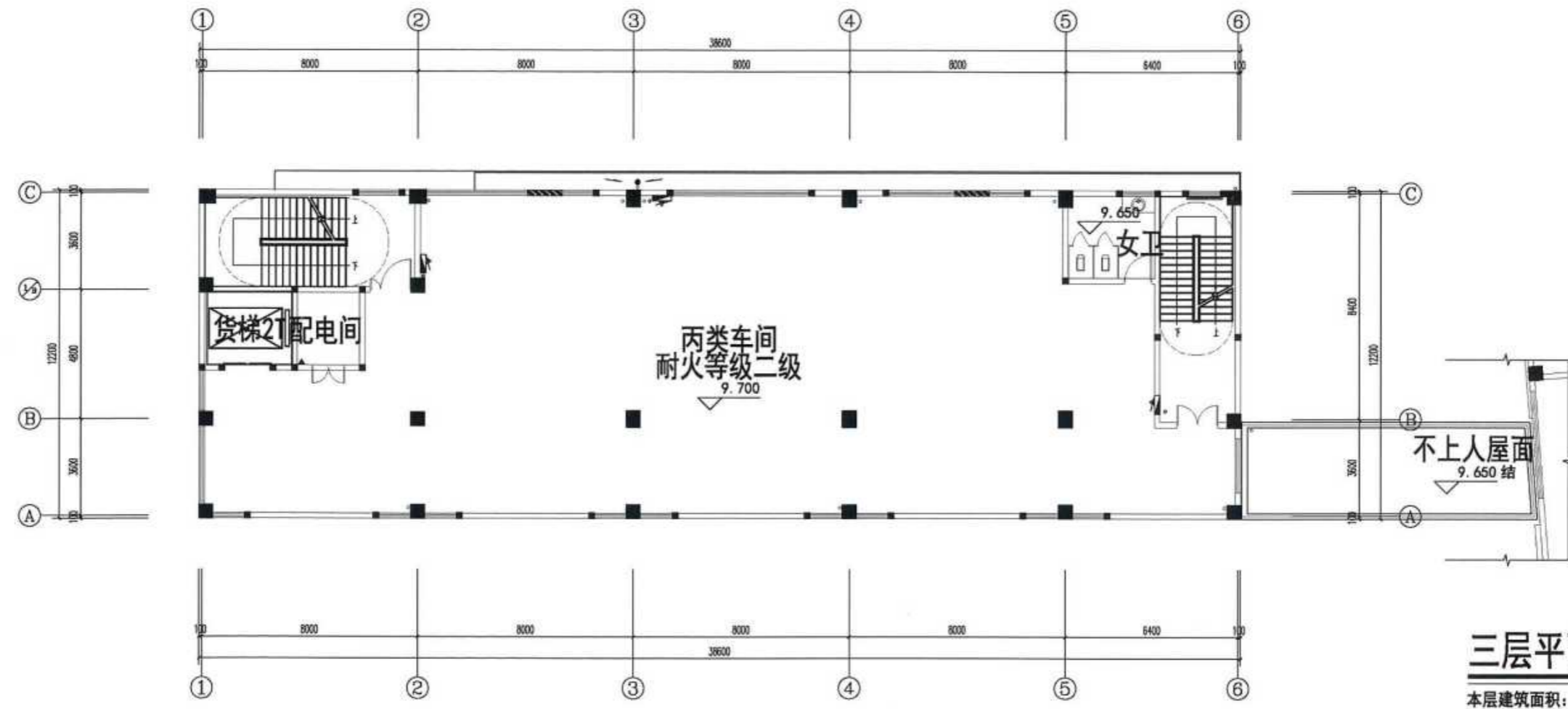
## 二层平面图

本层建筑面积: 514.56 m<sup>2</sup>  
 本层计容面积: 514.56 m<sup>2</sup>

中华人民共和国一级注册建筑师  
 名: 郑 菁  
 册号: 3500415-011  
 发期: 至2027年4月

福建省工程勘察设计图纸专用章  
 福建省建筑轻纺设计院有限公司  
 范围: 建筑工程  
 等级: 甲级 证号: A135A00373  
 有效期至: 2029年07月24日

# 2#厂房平面图



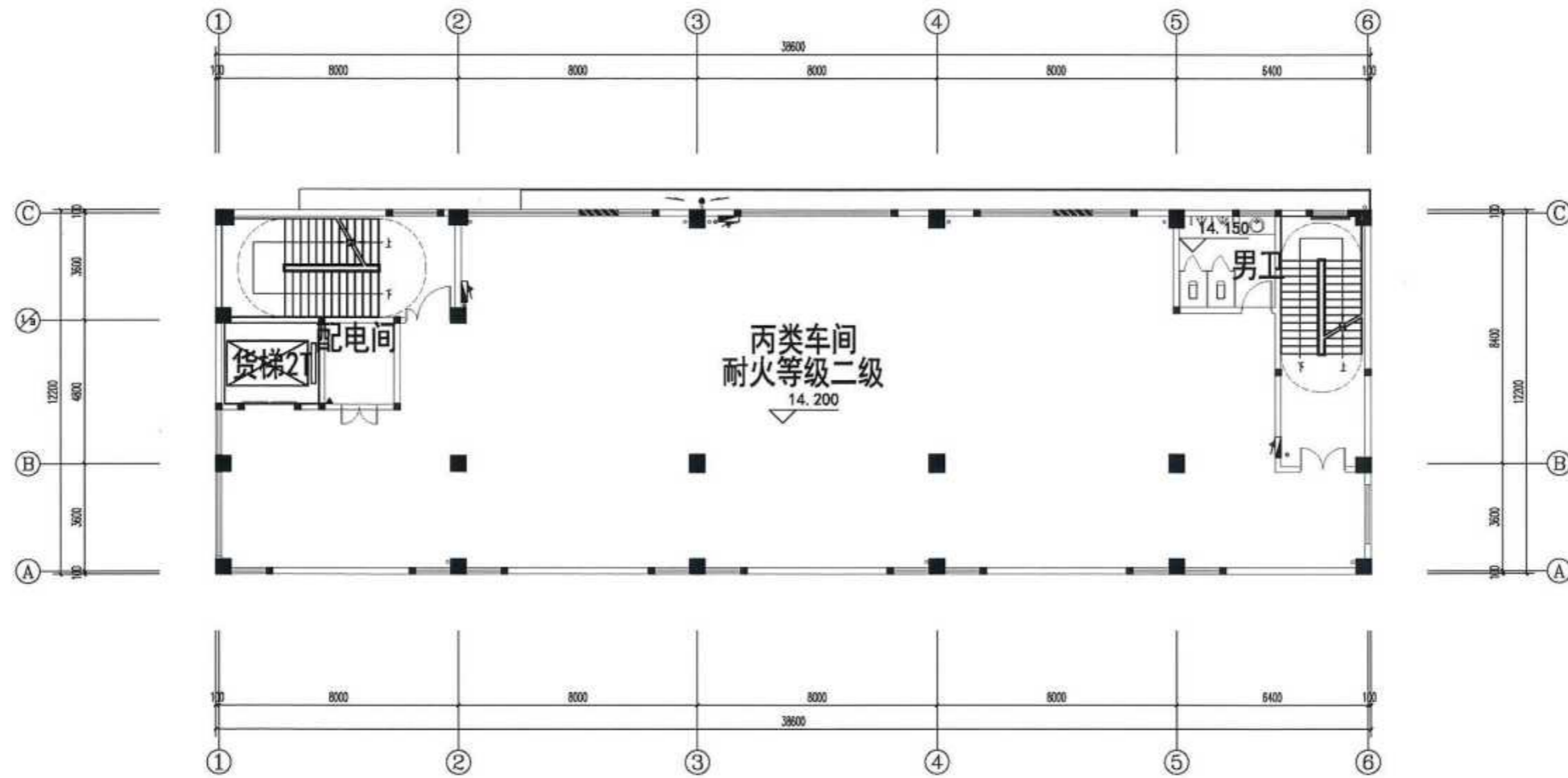
## 三层平面图

本层建筑面积: 476.01 m<sup>2</sup>  
 本层计容面积: 476.01 m<sup>2</sup>

中华人民共和国一级注册建筑师  
 名: 郑菁  
 册号: 3500415-011  
 期: 至2027年4月

福建省工程勘察设计图纸专用章  
 福建省建筑轻纺设计院有限公司  
 范围: 建筑工程  
 资质等级: 甲级 证号: A135A00373  
 有效期至: 2029年07月24日

# 2# 厂房平面图



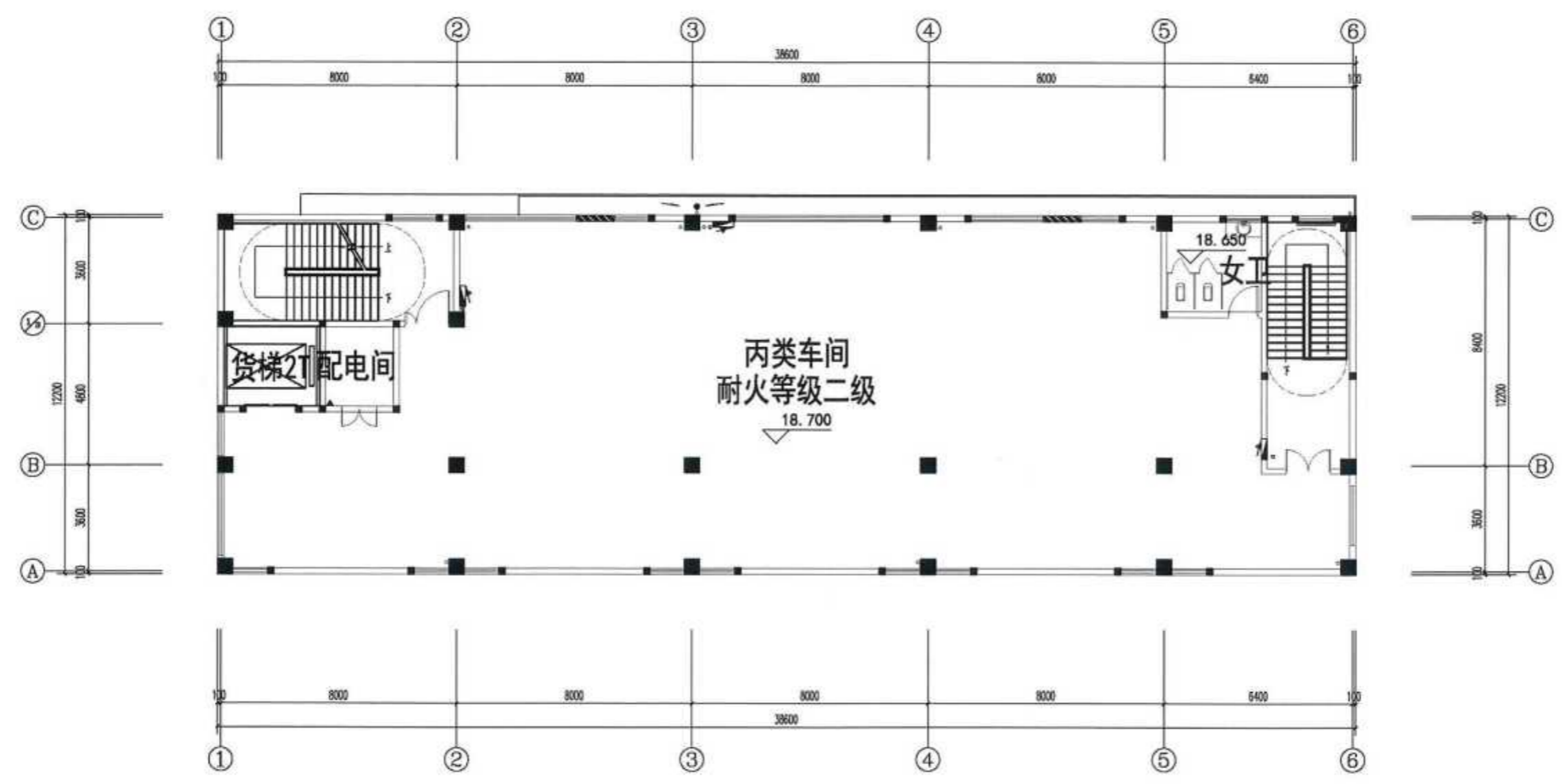
## 四层平面图

本层建筑面积: 476.01 m<sup>2</sup>  
本层计容面积: 476.01 m<sup>2</sup>

中华人民共和国一级注册建筑师  
姓名: 郑菁  
注册号: 3500415-011  
有效期: 至2027年4月

福建省工程勘察设计图纸专用章  
福建省建筑轻纺设计院有限公司  
范围: 建筑工程  
资质等级: 甲级 证号: A135A00373  
有效期至: 2029年07月24日

# 2# 厂房平面图

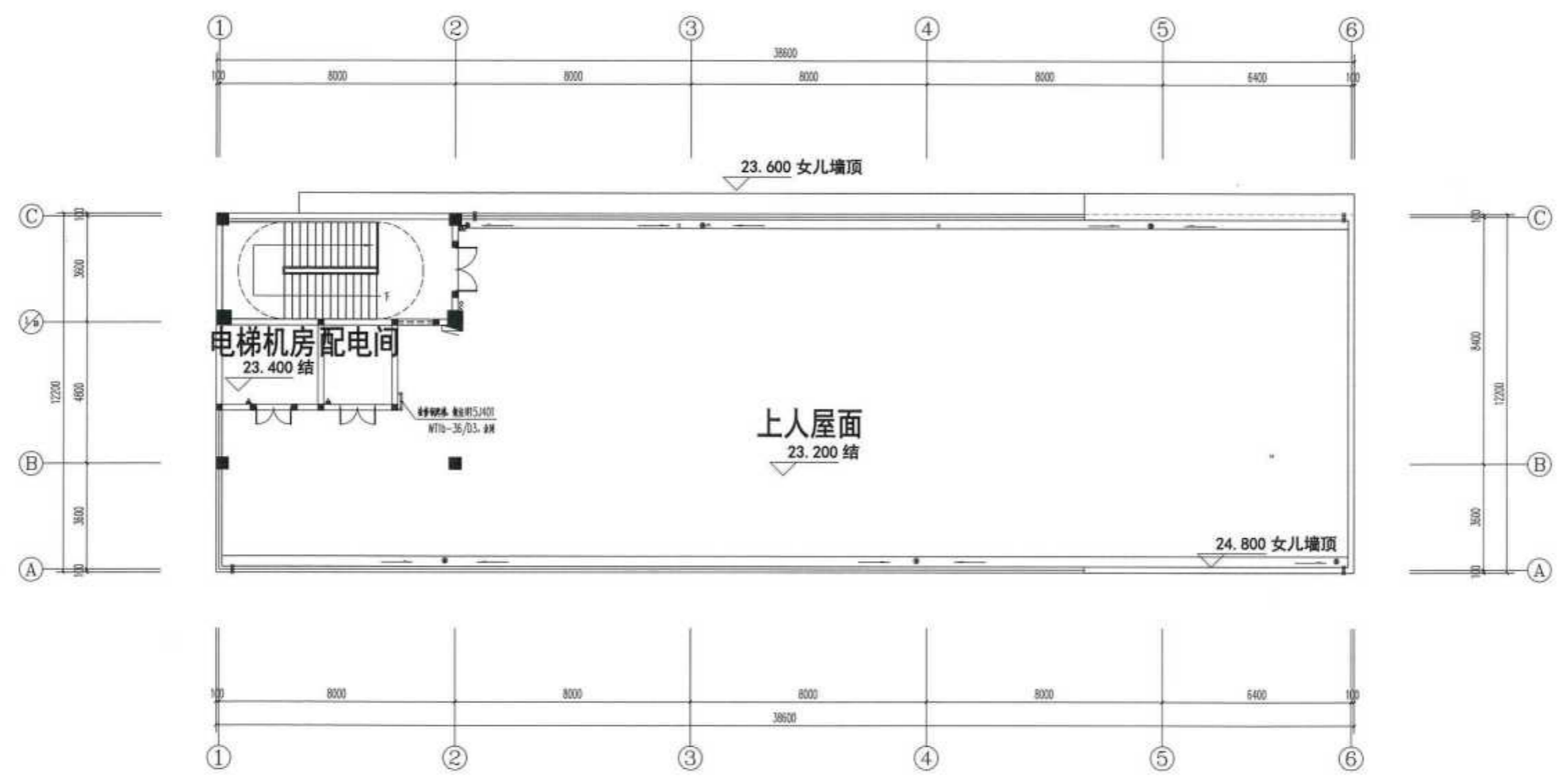


## 五层平面图

本层建筑面积: 476.01 m<sup>2</sup>  
 本层计容面积: 476.01 m<sup>2</sup>

中华人民共和国一级注册建筑师  
 姓名: 郑菁  
 注册号: 3500415-011  
 有效期至: 至2027年4月

福建省工程勘察设计图纸专用章  
 福建省建筑轻纺设计院有限公司  
 范围: 建筑工程  
 等级: 甲级 证号: A135A00373  
 有效期至: 2029年07月24日

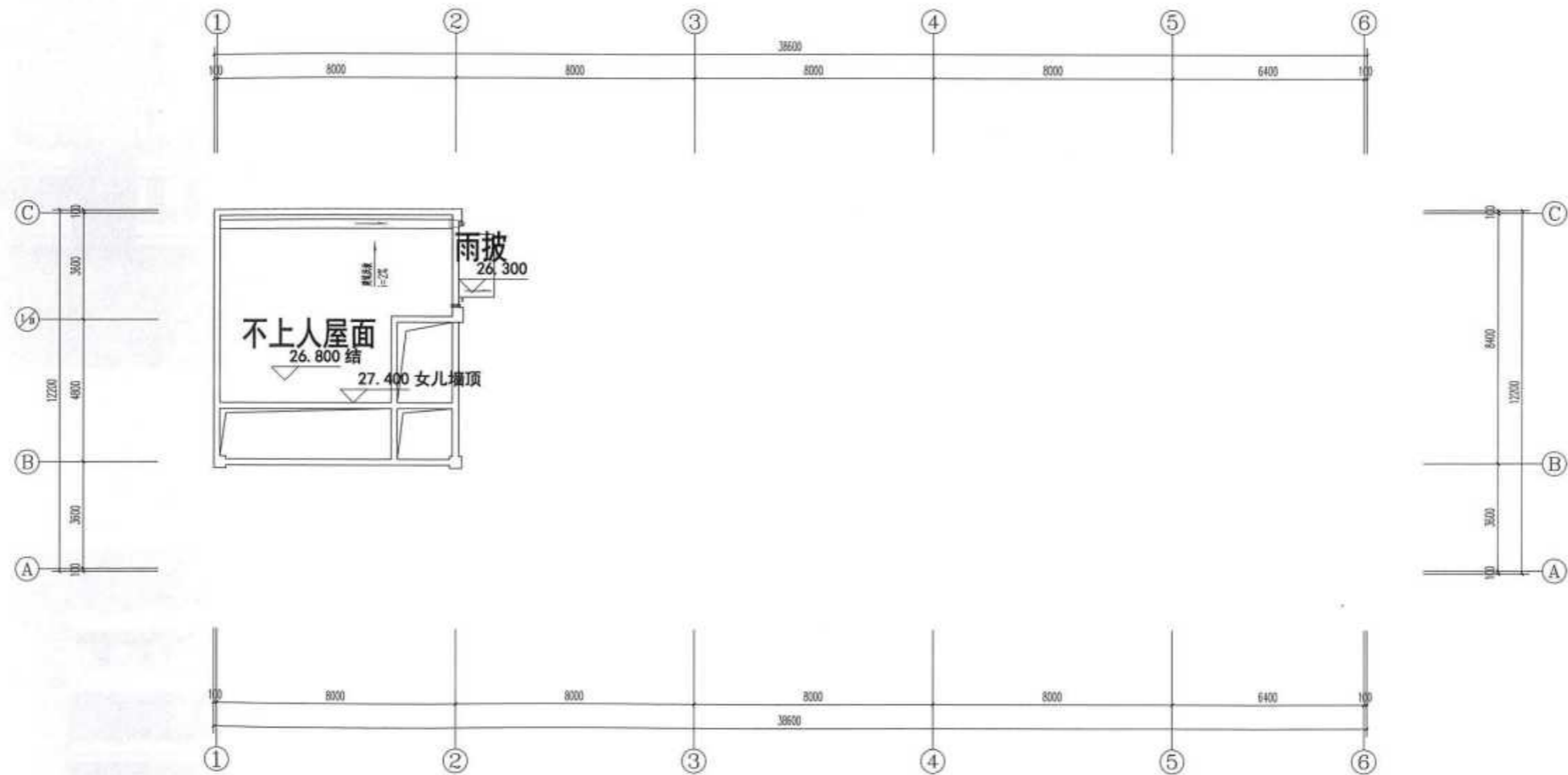


## 屋面层平面图

本层建筑面积: 53.18 m<sup>2</sup>  
 本层计容面积: 53.18 m<sup>2</sup>

中华人民共和国一级注册建筑师  
 姓名: 郑菁  
 注册号: 3500415-011  
 效期: 至2027年4月

福建省工程勘察设计图纸专用章  
 福建省建筑轻纺设计院有限公司  
 范围: 建筑工程  
 资质等级: 甲级 证号: A135A00373  
 有效期至: 2029年07月24日



构架层平面图

中华人民共和国一级注册建  
 姓名： 郑 菁  
 注册号： 3500415-011  
 有效期： 至2027年4月

福建省工程勘察设计图纸专用章  
 福建省建筑轻纺设计院有限公司  
 范围： 建筑工程  
 等级：甲级 证号：A135A00373  
 有效期至：2029年07月24日

# 2# 厂房立面图

深灰色多彩真石漆

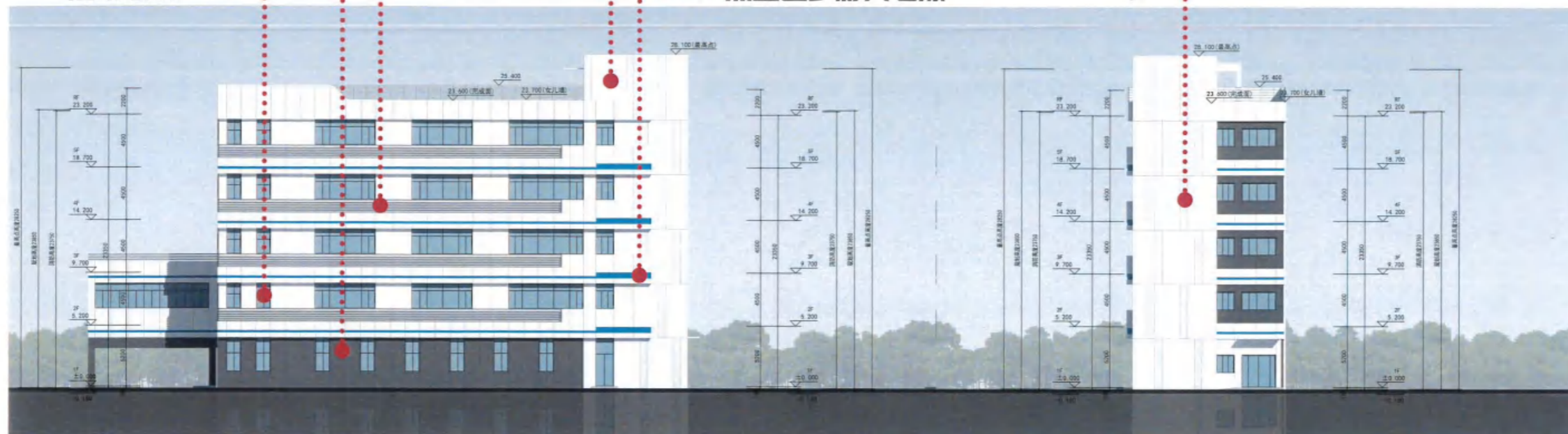
深灰色金属百页

乳白色多彩真石漆

浅灰色多彩真石漆

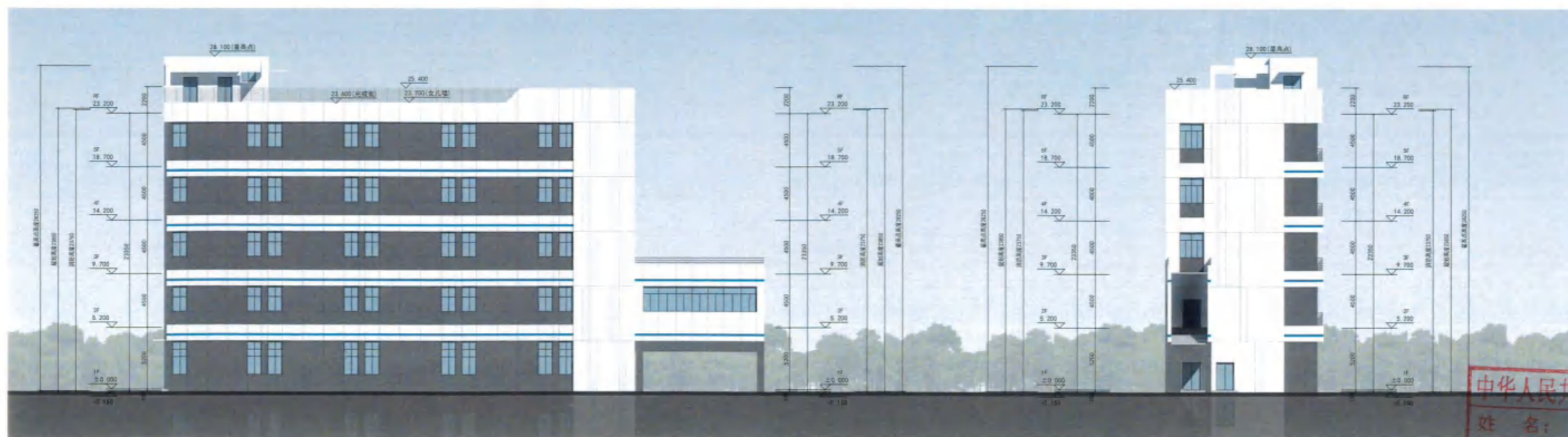
透明玻璃

深蓝色多彩真石漆



2-6~2-1 轴立面图

2-C~2-A 轴立面图



2-1~2-6 轴立面图

2-A~2-C 轴立面图

中华人民共和国一级注册建筑师

姓名: 郑菁

注册号: 3500415-011

有效期: 至2027年4月

