

锦绣时代（一期）项目 建筑方案设计

建设单位：福州信泽置业有限公司
设计单位：中城科泽工程设计集团有限责任公司
2026.5



设计单位:中城科泽工程设计集团有限责任公司

工程设计证书编号: A132012406

设计证书等级: 甲级

项目负责人: 郑启荣

给排水专业负责人:许崎峰

建筑专业负责人:郑启荣

电气专业负责人: 许文兵

结构专业负责人:林鑫

暖通专业负责人: 宋煦亚

| | | | |
|------------------------|--------------------------------------------|---------|---------------|
| 企业名称 | 中城科泽工程设计集团有限责任公司 | | |
| 详细地址 | 东台市安丰镇电子商务产业园6-12号 | | |
| 建立时间 | 1993年09月15日 | | |
| 注册资本 | 10260万元人民币 | | |
| 统一社会信用代码 (请填写执照注册号) | 913209811425580180 | | |
| 经济性质 | 有限责任公司(自然人投资或控股) | | |
| 证书编号 | A132012406-10/1 | | |
| 有效期 | 至2029年03月28日 | | |
| 法定代表人 | 杭娜 | 职务 | 法人 |
| 单位负责人 | 张杰 | 职务 | 总经理 |
| 技术负责人 | 乔恒云 | 职称或执业资格 | 高级工程师/注册一级建筑师 |
| 备注: | 原企业名称: 江苏中城设计研究院有限公司 原发证日期: 2017年05月05日 | | |

| | |
|---------------------------------------------------------------------------------------------------------------------------------------------------------------------|--|
| 业务范围 | |
| 公路行业(公路)专业乙级; 市政行业(道路工程)专业甲级; 水利行业(河道整治、城市防洪)专业乙级; 建筑行业(建筑工程)甲级; 风景园林工程设计专项甲级。 可承担建筑装饰工程设计、建筑幕墙工程设计、轻型钢结构工程设计、建筑智能化系统设计、照明工程设计和消防设施工程设计相应范围的甲级专项工程设计业务。 ***** | |
| | |



编号 320981666202505200046

统一社会信用代码
913209811425580180 (1/30)

营业执照



扫描二维码登录“国家企业信用信息公示系统”了解更多登记、备案、许可、监管信息。

(副本)

名称 中城科泽工程设计集团有限责任公司

注册资本 10260万元整

类型 有限责任公司(自然人投资或控股)

成立日期 1993年09月15日

法定代表人 杭娜

住所 东台市安丰镇电子商务产业园6-12号

经营范围 许可项目: 建设工程设计; 水利工程质量检测; 工程造价咨询业务; 建设工程勘察; 测绘服务; 建设工程监理; 房屋建筑和市政基础设施项目工程总承包; 国土空间规划编制; 建设工程质量检测; 印刷品装订服务; 注册会计师业务(依法须经批准的项目, 经相关部门批准后方可开展经营活动, 具体经营项目以审批结果为准)
一般项目: 房地产咨询; 社会经济咨询服务; 工程管理服务; 物业管理; 技术服务、技术开发、技术咨询、技术交流、技术转让、技术推广; 招投标代理服务; 劳务服务(不含劳务派遣); 政府采购代理服务; 工程技术服务(规划管理、勘察、设计、监理除外); 技术推广服务; 标准化服务; 项目策划与公关服务; 社会稳定风险评估(除依法须经批准的项目外, 凭营业执照依法自主开展经营活动)

登记机关



2025年 05月 20日



工程设计 资质证书

企业名称: 中城科泽工程设计集团有限责任公司

经济性质: 有限责任公司(自然人投资或控股)

资质等级: 公路行业(公路)专业乙级; 市政行业(道路工程)专业甲级; 水利行业(河道整治、城市防洪)专业乙级; 建筑行业(建筑工程)甲级; 风景园林工程设计专项甲级。
可承担建筑装饰工程设计、建筑幕墙工程设计、轻型钢结构工程设计、建筑智能化系统设计、照明工程设计和消防设施工程设计相应范围的甲级专项工程设计业务。*****

证书编号: A132012406

有效期: 至2029年03月28日

发证机关

2025年 05月 12日

中华人民共和国住房和城乡建设部制

No.AZ 0116850

签名表

SIGNATURE TABLE

项目负责人 --- 郑启荣

设计主持人 --- 许文兵

各专业负责人：

建筑专业 --- 郑启荣

结构专业 --- 林鑫

电气专业 --- 许文兵

给排水专业 --- 许崎峰

暖通专业 --- 宋煦亚

注册建筑师印章：

注册结构师印章：

效果展示



透视图

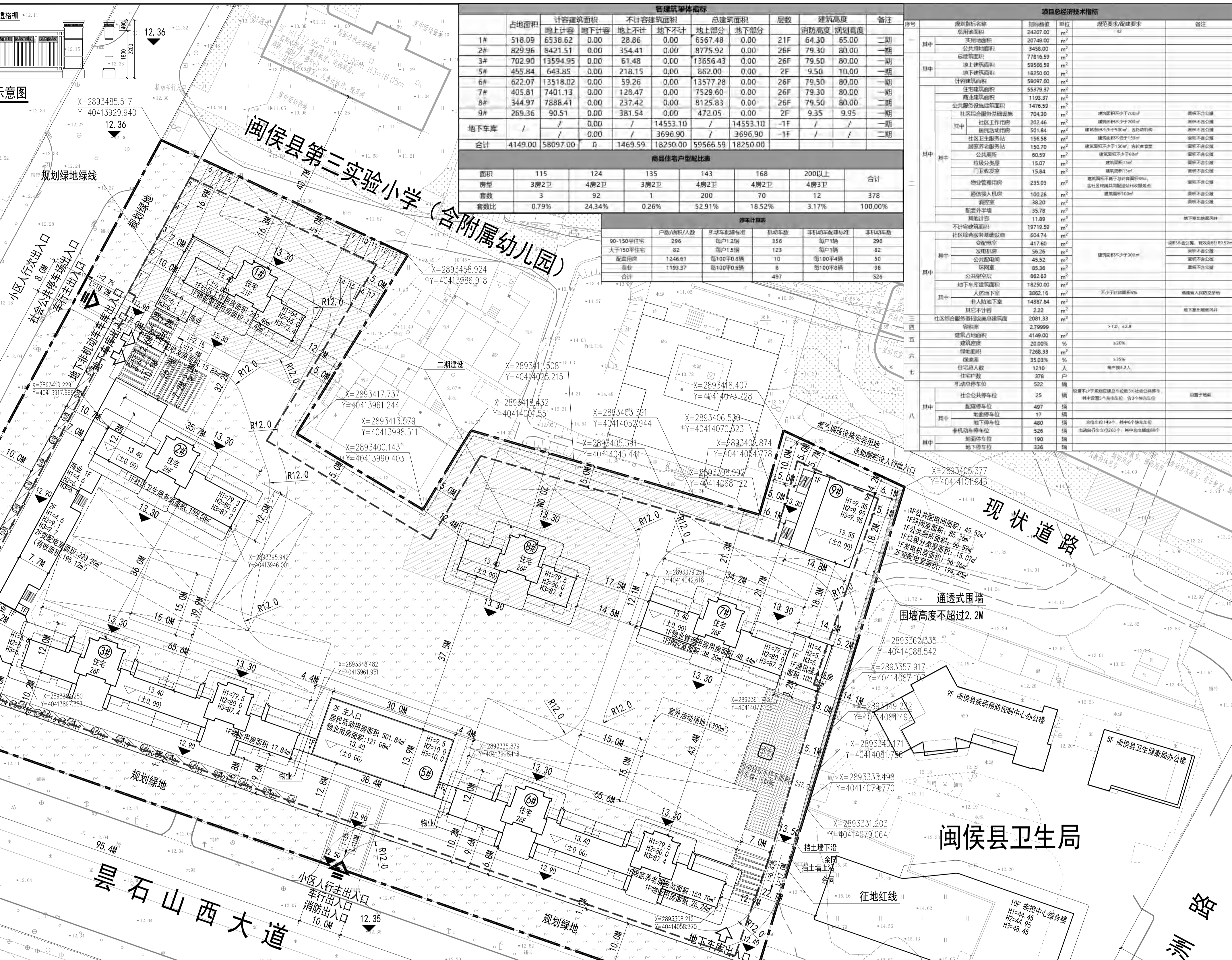
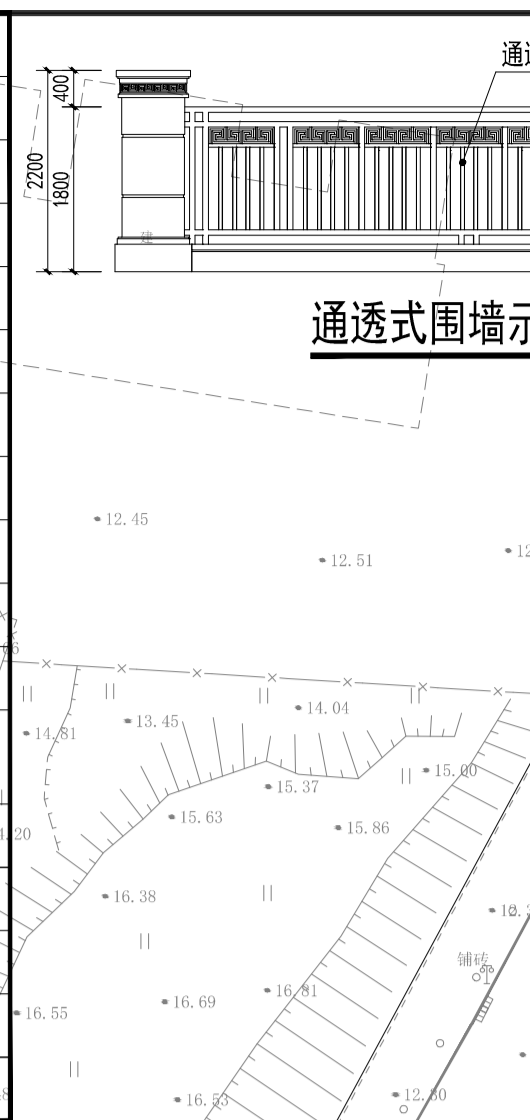


透视图



技术图纸

| 序号 | 图例 | 说明 |
|----|----------|--------------------------|
| 1 | 26F | 新建建筑及层数 |
| 2 | 道路 | 道路 |
| 3 | 用地红线 | 用地红线 |
| 4 | 规划绿地线 | 规划绿地线 |
| 5 | 地下室范围线 | 地下室范围线 |
| 6 | 小区出入口 | 小区出入口 |
| 7 | 车行出入口 | 车行出入口 |
| 8 | 罗零高程 | 罗零高程 |
| 9 | H1 | 消防高度 |
| 10 | H2 | 规划建筑高度 |
| 11 | H3 | 室外人行出入口地坪标高至建筑最高点标高的垂直距离 |
| 12 | 非机动车停车位 | 非机动车停车位 |
| 13 | 社会公共停车位 | 社会公共停车位 |
| 14 | 垃圾收集点 | 垃圾收集点 |
| 15 | 通透式围墙 | 通透式围墙 |
| 16 | 消防登高操作场地 | 消防登高操作场地 |

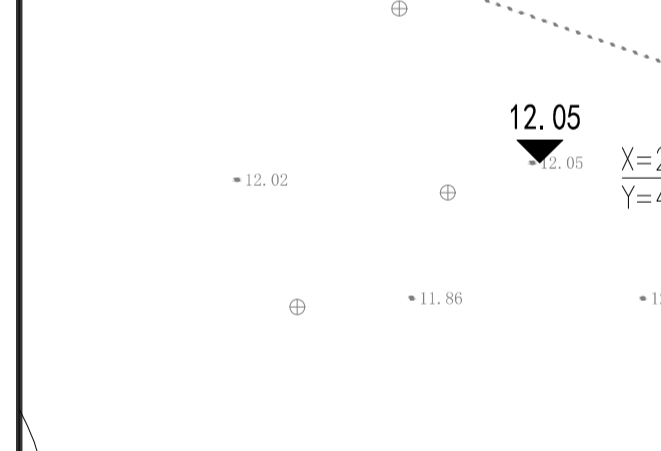
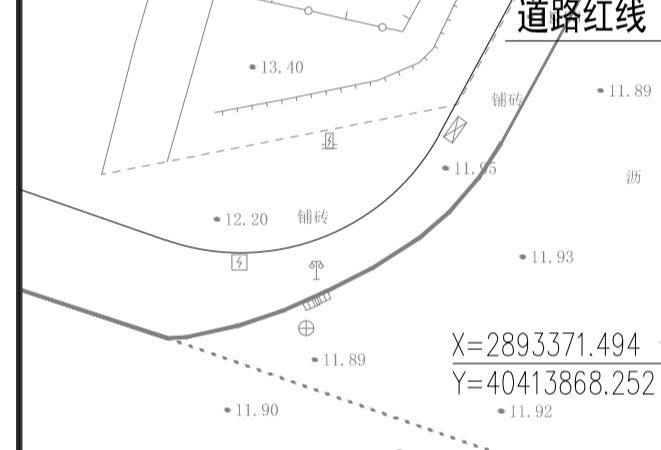
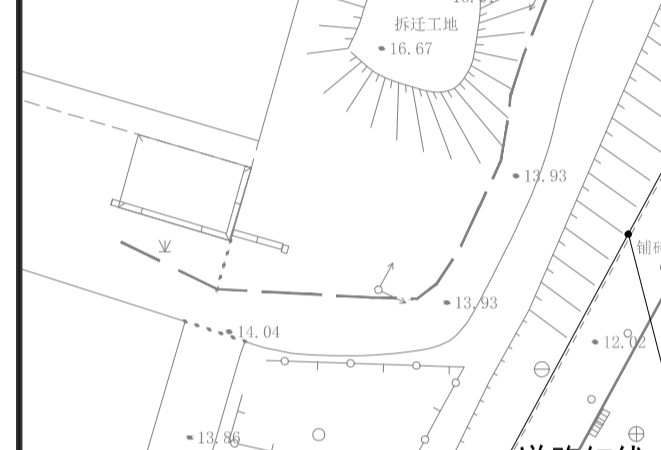
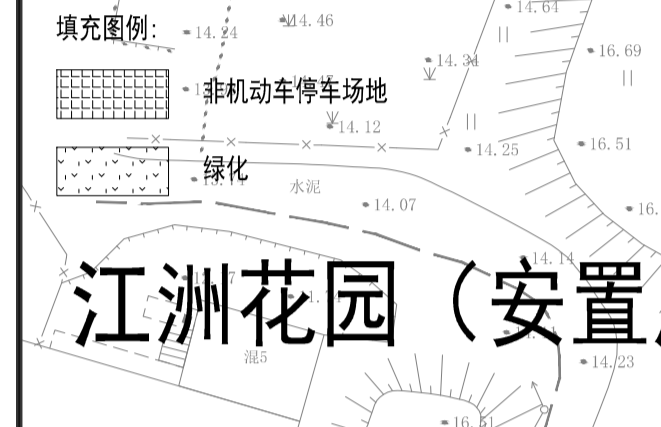


| 管理建筑技术指标 | | | | | | | | | | | | | |
|----------|----|---------|----------|-------|---------|----------|----------|----------|-----|-------|-------|----|--|
| 序号 | 名称 | 计容建筑面积 | | 总建筑面积 | | 层数 | 建筑高度 | 备注 | 其他 | | | | |
| | | 地上计容 | 地下计容 | 地上部分 | 地下部分 | | | | | | | | |
| 1# | 住宅 | 518.09 | 6538.62 | 0.00 | 28.86 | 0.00 | 6567.48 | 0.00 | 21F | 64.30 | 65.00 | 二期 | |
| 2# | 住宅 | 829.96 | 8421.51 | 0.00 | 354.41 | 0.00 | 8775.92 | 0.00 | 26F | 79.30 | 80.00 | 一期 | |
| 3# | 住宅 | 702.90 | 13594.95 | 0.00 | 61.48 | 0.00 | 13656.43 | 0.00 | 26F | 79.50 | 80.00 | 一期 | |
| 4# | 住宅 | 455.84 | 643.85 | 0.00 | 218.15 | 0.00 | 862.00 | 0.00 | 2F | 9.50 | 10.00 | 一期 | |
| 5# | 住宅 | 622.07 | 13518.02 | 0.00 | 59.26 | 0.00 | 13577.28 | 0.00 | 26F | 79.50 | 80.00 | 一期 | |
| 6# | 住宅 | 405.81 | 7401.13 | 0.00 | 128.47 | 0.00 | 7529.60 | 0.00 | 26F | 79.30 | 80.00 | 一期 | |
| 7# | 住宅 | 344.97 | 7888.41 | 0.00 | 237.42 | 0.00 | 8125.83 | 0.00 | 26F | 79.50 | 80.00 | 二期 | |
| 8# | 住宅 | 269.36 | 90.51 | 0.00 | 381.54 | 0.00 | 472.05 | 0.00 | 2F | 9.35 | 9.95 | 一期 | |
| 9# | 住宅 | / | / | 0.00 | / | 14553.10 | 14553.10 | -1F | / | / | / | 二期 | |
| 合计 | | 4149.00 | 58097.00 | 0 | 1469.59 | 18250.00 | 59566.59 | 18250.00 | | | | | |

| 商业住宅户型配比表 | | | | | | |
|-----------|-------|--------|-------|--------|--------|---------|
| 面积 | 115 | 124 | 135 | 143 | 168 | 200以上 |
| 套数 | 3 | 92 | 1 | 200 | 7 | 378 |
| 套数比 | 0.79% | 24.34% | 0.26% | 52.91% | 18.52% | 100.00% |

| 停车位计算表 | | | | |
|-----------|----------|-----------|----------|---------|
| 户数/面积/人数 | 机动车配置标准 | 机动车数 | 非机动车配置标准 | 非机动车数 |
| 90-150平住宅 | 2% | 296 | 每户1.2辆 | 356 |
| 大于150平住宅 | 3% | 82 | 每户1.5辆 | 123 |
| 配套设施 | 1:446.61 | 每100平0.8辆 | 10 | 每100平4辆 |
| 商业 | 1:193.37 | 每100平0.6辆 | 8 | 每100平6辆 |
| 合计 | | | | 497 |

| 项目经济技术指标 | | | | |
|----------|------------|----------|----------------|--------------------------|
| 序号 | 名称 | 指标数值 | 单位 | 备注 |
| 1 | 总用地面积 | 24207.00 | m ² | |
| 2 | 总建筑面积 | 20748.00 | m ² | |
| 3 | 地上总建筑面积 | 3248.00 | m ² | |
| 4 | 地下总建筑面积 | 17500.00 | m ² | |
| 5 | 计容总建筑面积 | 58097.00 | m ² | |
| 6 | 住宅建筑面积 | 55379.37 | m ² | |
| 7 | 商业建筑面积 | 1198.37 | m ² | |
| 8 | 公共配套设施建筑面积 | 1476.59 | m ² | |
| 9 | 社区综合服务设施 | 704.30 | m ² | 建筑面积不少于100m ² |
| 10 | 社区工作用房 | 202.46 | m ² | 建筑面积不少于200m ² |
| 11 | 社区日间照料中心 | 501.84 | m ² | 建筑面积不少于500m ² |
| 12 | 社区卫生服务站 | 156.58 | m ² | 建筑面积不少于150m ² |
| 13 | 社区养老服务站 | 150.70 | m ² | 建筑面积不少于150m ² |
| 14 | 公共厕所 | 60.59 | m ² | 建筑面积不少于50m ² |
| 15 | 垃圾收集站 | 15.07 | m ² | 建筑面积15m ² |
| 16 | 门卫室 | 15.84 | m ² | 建筑面积15m ² |
| 17 | 物业管理用房 | 235.03 | m ² | 建筑面积不少于100m ² |
| 18 | 物业值班用房 | 100.28 | m ² | 建筑面积100m ² |
| 19 | 门卫室 | 38.20 | m ² | 建筑面积100m ² |
| 20 | 配电用房 | 35.78 | m ² | |
| 21 | 其他用房 | 11.89 | m ² | 地下室其他用房 |
| 22 | 不计容建筑面积 | 19719.59 | m ² | |
| 23 | 社区综合服务设施 | 604.74 | m ² | 建筑面积不少于100m ² |
| 24 | 社区工作用房 | 417.60 | m ² | 建筑面积不少于200m ² |
| 25 | 社区日间照料中心 | 56.26 | m ² | 建筑面积不少于50m ² |
| 26 | 社区卫生服务站 | 45.52 | m ² | 建筑面积不少于150m ² |
| 27 | 公共厕所 | 85.36 | m ² | 建筑面积不少于50m ² |
| 28 | 垃圾收集站 | 662.63 | m ² | 建筑面积15m ² |
| 29 | 门卫室 | 18250.00 | m ² | 建筑面积15m ² |
| 30 | 物业管理用房 | 3262.16 | m ² | 建筑面积不少于100m ² |
| 31 | 物业值班用房 | 14387.54 | m ² | 建筑面积100m ² |
| 32 | 其他用房 | 2.22 | m ² | 地下室其他用房 |
| 33 | 社区综合服务设施 | 2081.33 | m ² | 建筑面积不少于100m ² |
| 34 | 社区工作用房 | 279999 | m ² | 建筑面积不少于200m ² |
| 35 | 社区日间照料中心 | 4149.00 | m ² | 建筑面积不少于50m ² |
| 36 | 社区卫生服务站 | 20.00% | % | ≥20% |
| 37 | 社区养老服务站 | 32.68% | % | ≥35% |
| 38 | 住宅总人数 | 1210 | 人 | 每户2-3人 |
| 39 | 住宅户数 | 378 | 户 | |
| 40 | 机动车停车位 | 522 | 辆 | 户均不少于1.2个 |
| 41 | 社会公共停车位 | 25 | 辆 | 按规范要求设置 |
| 42 | 非机动车停车位 | 497 | 辆 | 按规范要求设置 |
| 43 | 地面停车位 | 17 | 辆 | |
| 44 | 非机动车停车位 | 480 | 辆 | |
| 45 | 社会公共停车位 | 190 | 辆 | |
| 46 | 非机动车停车位 | 336 | 辆 | |



| 项目一期经济技术指标 | | | | |
|------------|-----------|----------|----------------|--------------------------|
| 序号 | 名称 | 指标数值 | 单位 | 备注 |
| 1 | 一期总建筑面积 | 59426.38 | m ² | |
| 2 | 地上总建筑面积 | 44873.28 | m ² | |
| 3 | 地下总建筑面积 | 14553.10 | m ² | |
| 4 | 计容总建筑面积 | 43699.97 | m ² | |
| 5 | 住宅建筑面积 | 41310.21 | m ² | |
| 6 | 商业建筑面积 | 1059.39 | m ² | |
| 7 | 公共配套设施 | 1252.70 | m ² | |
| 8 | 社区综合服务设施 | 501.84 | m ² | 建筑面积不少于100m ² |
| 9 | 社区工作用房 | 501.84 | m ² | 建筑面积不少于200m ² |
| 10 | 社区卫生服务站 | 156.58 | m ² | 建筑面积不少于150m ² |
| 11 | 社区养老服务站 | 150.70 | m ² | 建筑面积不少于150m ² |
| 12 | 公共厕所 | 60.59 | m ² | 建筑面积不少于50m ² |
| 13 | 垃圾收集站 | 15.07 | m ² | 建筑面积15m ² |
| 14 | 门卫室 | 15.84 | m ² | 建筑面积15m ² |
| 15 | 物业管理用房 | 235.03 | m ² | 建筑面积不少于100m ² |
| 16 | 物业值班用房 | 100.28 | m ² | 建筑面积100m ² |
| 17 | 门卫室 | 38.20 | m ² | 建筑面积100m ² |
| 18 | 配电用房 | 35.78 | m ² | |
| 19 | 其他用房 | 11.89 | m ² | 地下室其他用房 |
| 20 | 不计容建筑面积 | 15756.41 | m ² | |
| 21 | 社区综合服务设施 | 604.74 | m ² | 建筑面积不少于100m ² |
| 22 | 社区工作用房 | 417.60 | m ² | 建筑面积不少于200m ² |
| 23 | 社区日间照料中心 | 56.26 | m ² | 建筑面积不少于50m ² |
| 24 | 社区卫生服务站 | 45.52 | m ² | 建筑面积不少于150m ² |
| 25 | 公共厕所 | 85.36 | m ² | 建筑面积不少于50m ² |
| 26 | 垃圾收集站 | 596.35 | m ² | 建筑面积15m ² |
| 27 | 地下车库建筑面积 | 14553.10 | m ² | |
| 28 | 人防地下室 | 3862.16 | m ² | 不计容建筑面积 |
| 29 | 人防地下室 | 10690.94 | m ² | 人防地下室 |
| 30 | 其他不计容 | 2.22 | m ² | 地下室其他用房 |
| 31 | 一期建筑占地面积 | 3285.94 | m ² | |
| 32 | 一期建筑密度 | 6569.40 | m ² | |
| 33 | 一期住宅总人数 | 924 | 人 | 每户2-3人 |
| 34 | 一期住宅户数 | 282 | 户 | |
| 35 | 一期机动车停车位 | 418 | 辆 | |
| 36 | 社会公共停车位 | 25 | 辆 | 按规范要求设置 |
| 37 | 非机动车停车位 | 393 | 辆 | |
| 38 | 地面停车位 | 0 | 辆 | |
| 39 | 地下停车位 | 393 | 辆 | |
| 40 | 一期非机动车停车位 | 190 | 辆 | |

本项目参照《福建省城市规划管理技术规定》、《福州市国土空间规划管理技术规定(试行)》等CGCS2000坐标系,中央子午线120°罗零高程系,等高距为1米。

该项目配建机动车停车位建设充电设施满足《福建省人民政府关于加快城市公共停车设施建设的若干意见》(闽政〔2016〕6号)、《福州市人民政府关于印发加快福州市电动汽车充电基础设施建设实施方案的通知》(榕政综〔2018〕4号)、侯发改〔2022〕111号文及其他相关法规、规定的有关要求。

充电车位占建车位的30%,其中快充车位占充电车位的4%

本项目配建充电车位数量=497*30%=149辆;其中快充车位数量=149*4%=6辆

本项目社会公共停车位充电车位数量=25*20%=5辆;其中快充车位数量=5*45%=3辆

本项目非机动车相关设计内容应符合《福建省电动自行车停放充电场所消防安全导则(试行)》、《福州市电动自行车停车场所规划管控实施意见(试行)》的要求

电动自行车停车位数量=526*50%=263辆;充电插座数量=263*1/3=88个

本宗地块西侧和南侧城市公共绿化带具体设计方案应报闽侯县市政园林管护中心审核并经闽侯县人民政府同意后实施。

本项目系立体生态住宅项目,已按《闽侯县立体生态住宅项目规划管控要求》(CJ202300032号)执行。

盖章栏:

说明: (未盖出图专用章本图无效)

中城科泽工程设计集团有限责任公司
Zhongcheng Keze Architects&Engineers
工程设计证书编号: A232012403

合作设计单位
3000 B3000

签署栏

| | | | | | | | | | | | | | |
|----|-----|----|-----|----|-----|-------|-----|-------|-----|----|----|----|-----|
| 制图 | 夏敏华 | 设计 | 夏敏华 | 校对 | 施应增 | 专业负责人 | 郑启荣 | 项目负责人 | 郑启荣 | 审核 | 张伟 | 审定 | 乔恒云 |
|----|-----|----|-----|----|-----|-------|-----|-------|-----|----|----|----|-----|

会签栏

| | | | |
|-----|-----|----|----|
| 建筑 | 郑启荣 | 电气 | 陈延 |
| 结构 | 林鑫 | 暖通 | 宋超 |
| 给排水 | 陈永平 | 智能 | |

建设单位: 福州信泽置业有限公司

工程名称: 锦绣时代

图纸名称: 一期总平面图

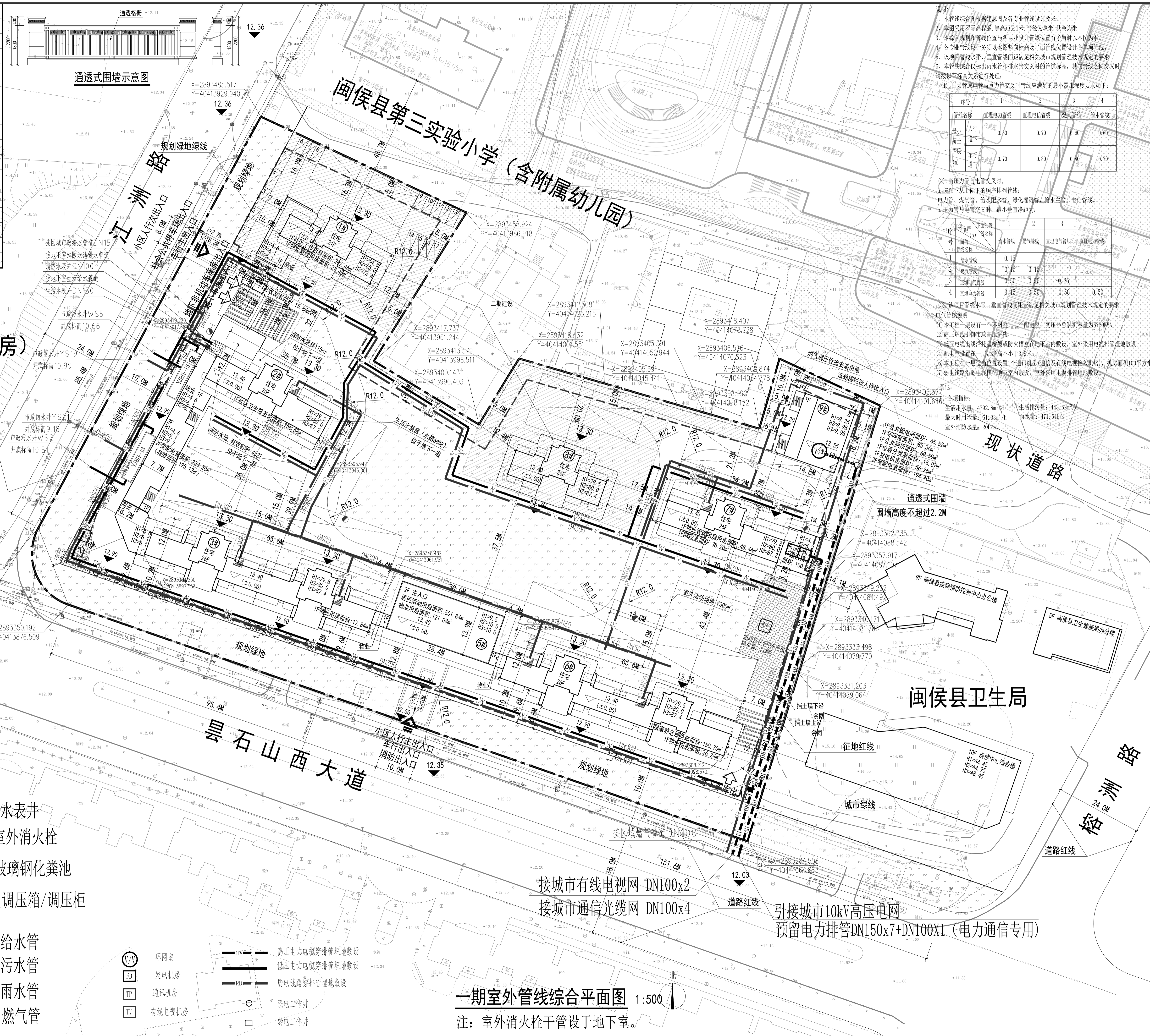
设计编号: 图号

设计阶段: 方案 版次

比例: 日期

一期总平面图 1:500

| 序号 | 图例 | 说明 |
|----|----------|--------------------------|
| 1 | 26F | 新建建筑及层数 |
| 2 | 道路 | 道路 |
| 3 | 用地红线 | 用地红线 |
| 4 | 规划绿地线 | 规划绿地线 |
| 5 | 地下室范围线 | 地下室范围线 |
| 6 | 小区出入口 | 小区出入口 |
| 7 | 车行出入口 | 车行出入口 |
| 8 | 罗零高程 | 罗零高程 |
| 9 | H1 | 消防高度 |
| 10 | H2 | 规划建筑高度 |
| 11 | H3 | 室外人行出入口地坪标高至建筑最高点标高的垂直距离 |
| 12 | 非机动停车位 | 非机动停车位 |
| 13 | 社会公共停车位 | 社会公共停车位 |
| 14 | 垃圾收集点 | 垃圾收集点 |
| 15 | 通透式围墙 | 通透式围墙 |
| 16 | 消防登高操作场地 | 消防登高操作场地 |



说明:

- 本管线综合图根据总图及各专业管线设计图要求。
- 本图采用罗零高程系, 等高距为1米, 管径为毫米, 其余为米。
- 本综合规划图管线位置与各专业设计图位置有矛盾时以本图为准。
- 各专业管线设计图须以本图竖向标高及平面管线位置设计各单项管线。
- 该项目管线水平、垂直间距应满足相关城市规划管理技术规定的要求。
- 本管线综合图仅标注雨水管和排水管交叉时的管道标高, 其他管线的交叉时, 请按照以下标高关系进行处理:

| 序号 | 1 | 2 | 3 | 4 |
|------|-------|-------|------|------|
| 管径名称 | 直埋电力管 | 直埋通信管 | 燃气管 | 给水管 |
| 最小 | 0.50 | 0.70 | 0.60 | 0.60 |
| 最大 | 0.70 | 0.80 | 0.80 | 0.70 |

(2) 当压力管与水管交叉时, 按以下从下向上的顺序排列管线:
 电力管、燃气管、给水管、绿化灌溉管、污水管、电信管。
 (3) 压力管与水管交叉时, 最小垂直净距为:
 (a) 给水: 0.15, 0.25, 0.50, 0.15
 (b) 污水: 0.15, 0.25, 0.50, 0.50

(3) 该项目管线水平、垂直间距应满足相关城市规划管理技术规定的要求。
 电气管架说明
 (1) 本工程一层设有一个强弱电室, 一个配电室, 变压器总装机容量为5720kVA。
 (2) 高低压进线由市政高压进线。
 (3) 低压电缆沿柱长桥架或防火槽盒在地下室室内敷设, 室外采用电缆排管埋地敷设。
 (4) 配电箱设置在二层, 净高不小于3.9米。
 (5) 本工程在一层设置1个通讯机房(通信及有线电视接入机房), 机房面积100平方米。
 (6) 弱电线路沿弱电槽盒在室内敷设, 室外采用电缆排管埋地敷设。

其他:
 生活用水量: 4792.8m³/d
 最大时用水量: 51.33m³/h
 室外消防用水量: 20L/s
 生活污水量: 443.52m³/d
 海水量: 471.54L/s

盖章栏:

(未盖出图专用章本图无效)

说明:

中城科泽工程设计集团有限责任公司
 Zhongcheng Keze Architects & Engineers
 工程设计证书编号: A232012403

合作设计单位
 300803009

签署栏

| | | | |
|-------|-----|-------|-----|
| 制图 | 夏敏华 | 设计 | 夏敏华 |
| 校对 | 施原增 | 专业负责人 | 郑启荣 |
| 项目负责人 | 郑启荣 | 审核 | 张伟 |
| 审定 | 乔恒云 | 会签栏 | |

建筑: 郑启荣, 电气: 许廷
 结构: 林鑫, 暖通: 宋超
 给排水: 许廷, 智能: 宋超

建设单位: 福州信泽置业有限公司
 工程名称: 锦绣时代
 图纸名称: 一期室外管线综合平面图

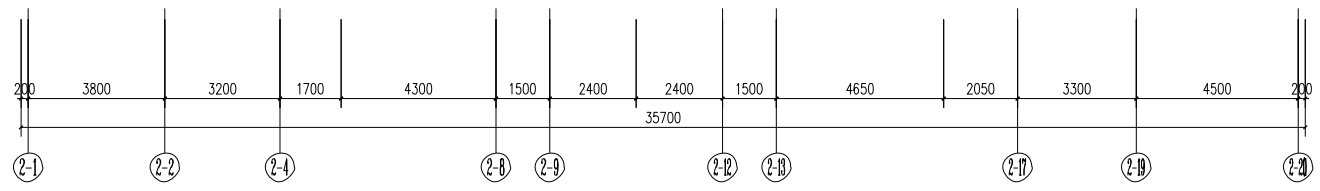
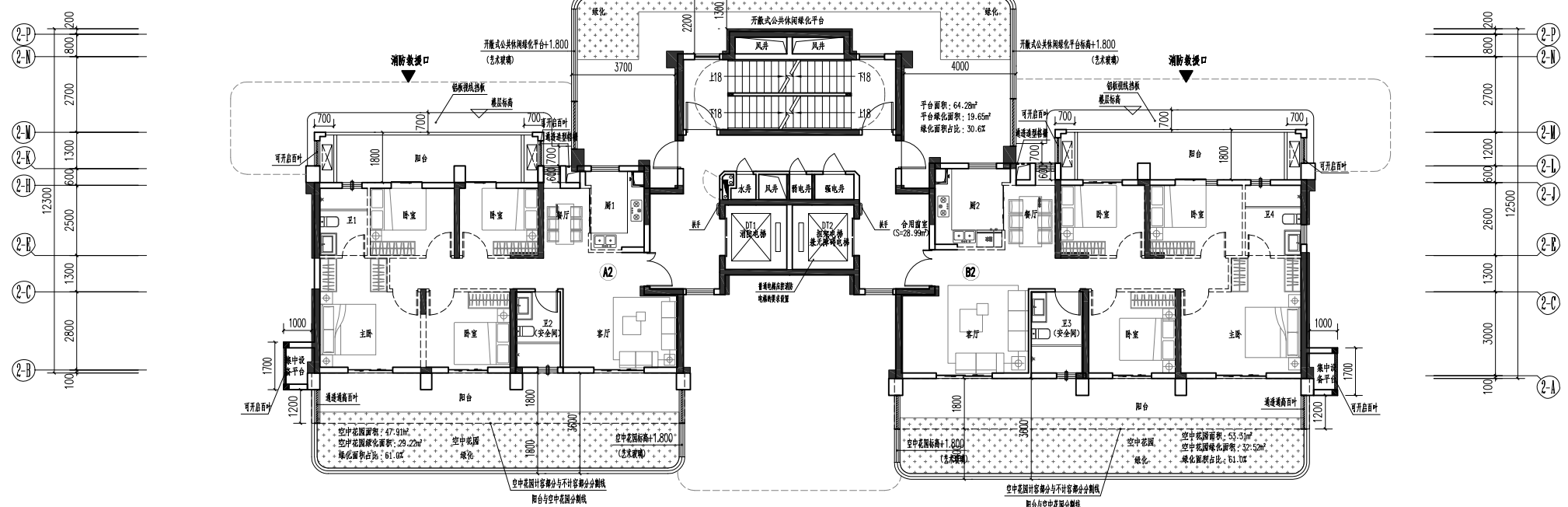
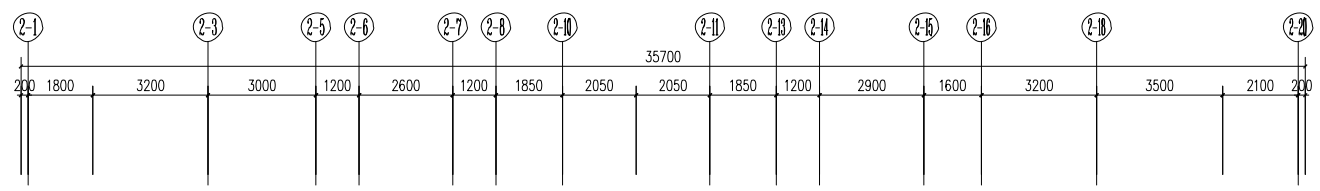
设计编号: 图号
 设计阶段: 方案 版次
 比例: 日期

一期室外管线综合平面图 1:500
 注: 室外消火栓干管设于地下室。

盖章栏:

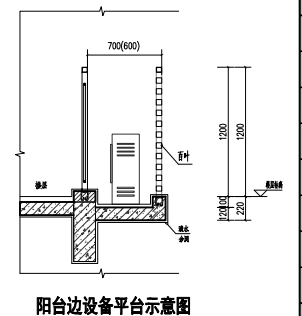
(未盖台专用章本图无效)

说明:

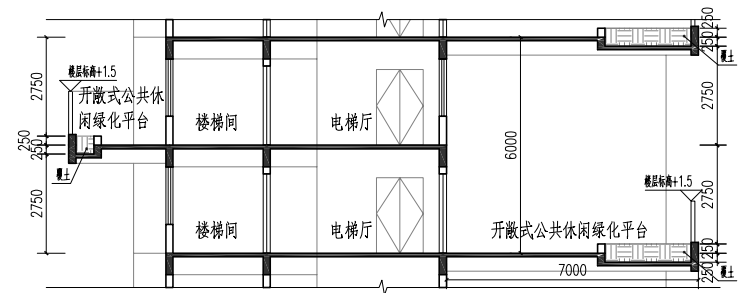


二十四层平面图 1:100

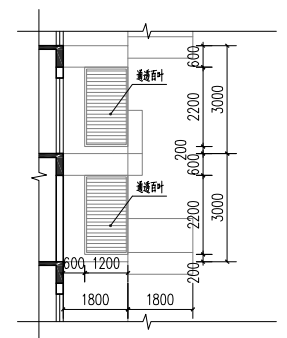
注: 1. 安全门向外设置, 并设置可开启外窗; 内、外墙体的耐火极限不低于1.0h, 房间的门采用乙级防火门, 外窗的耐火完整性不低于1.0h.
2. 虚线墙体“---”、虚线门窗, 均由用户自理。



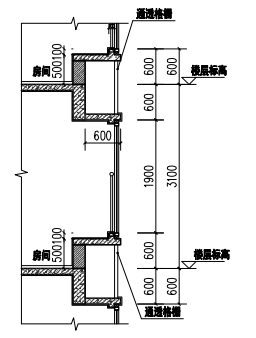
阳台边设备平台示意图



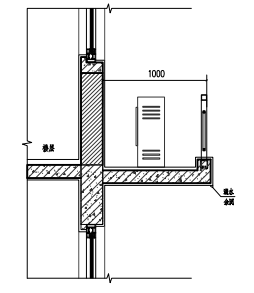
开敞式公共休闲绿化平台示意图



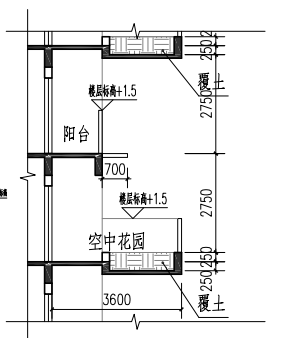
空中花园与阳台边叶示意图



凸窗示意图



集中设备平台示意图



空中花园示意图

| 层数 | 标高H | 层高 |
|-----|--------|-------|
| 屋面层 | 79.200 | |
| 26层 | 76.200 | 3.000 |
| 25层 | 73.200 | 3.000 |
| 24层 | 70.200 | 3.000 |
| 23层 | 67.200 | 3.000 |
| 22层 | 64.200 | 3.000 |
| 21层 | 61.200 | 3.000 |
| 20层 | 58.200 | 3.000 |
| 19层 | 55.200 | 3.000 |
| 18层 | 52.200 | 3.000 |
| 17层 | 49.200 | 3.000 |
| 16层 | 46.200 | 3.000 |
| 15层 | 43.200 | 3.000 |
| 14层 | 40.200 | 3.000 |
| 13层 | 37.200 | 3.000 |
| 12层 | 34.200 | 3.000 |
| 11层 | 31.200 | 3.000 |
| 10层 | 28.200 | 3.000 |
| 9层 | 25.200 | 3.000 |
| 8层 | 22.200 | 3.000 |
| 7层 | 19.200 | 3.000 |
| 6层 | 16.200 | 3.000 |
| 5层 | 13.200 | 3.000 |
| 4层 | 10.200 | 3.000 |
| 3层 | 7.200 | 3.000 |
| 2层 | 4.200 | 3.000 |
| 1层 | 0.000 | 4.200 |

中城科泽工程设计集团有限责任公司

Zhongcheng Keze Architects Engineers
Zhongcheng Keze Architects Engineers
工程资质证书编号: A133012406

设计人员: 李昆光
设计: 李昆光
校对: 田超
专业负责人: 海启荣
项目负责人: 海启荣
审核: 张伟
盖章: 乔恒云

| 会签栏 | |
|-------|-----|
| 制图 | 李昆光 |
| 设计 | 李昆光 |
| 校对 | 田超 |
| 专业负责人 | 海启荣 |
| 项目负责人 | 海启荣 |
| 审核 | 张伟 |
| 盖章 | 乔恒云 |

| 会签栏 | |
|-----|-----|
| 建筑 | 海启荣 |
| 电气 | 张鑫 |
| 结构 | 林鑫 |
| 暖通 | 宋超 |
| 给排水 | 李昆光 |
| 智能 | |

建设单位: 福州信泽置业有限公司

工程名称: 锦绣时代(一期)-2#楼

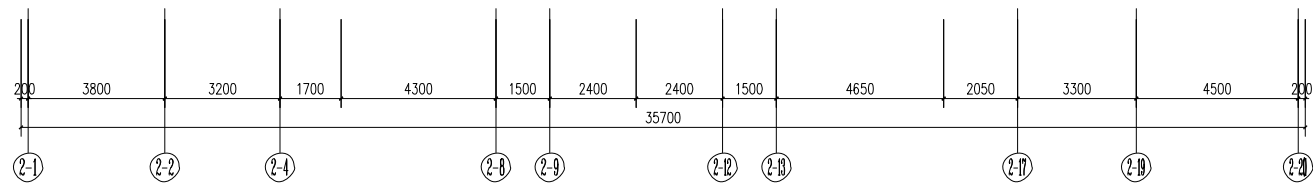
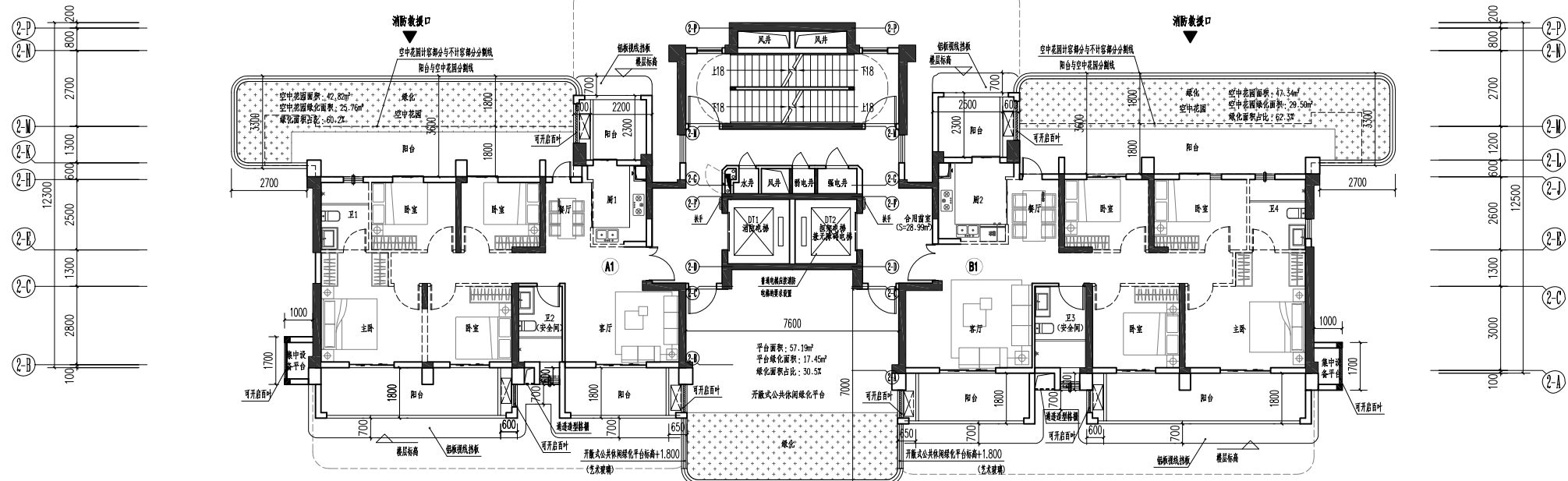
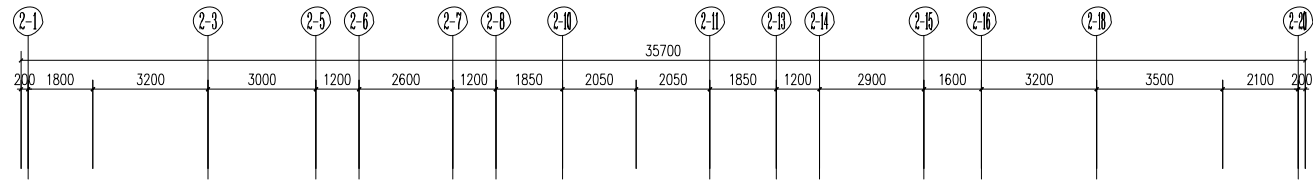
图纸名称: 二十四层平面图

| | | | |
|------|------------|----|--------|
| 设计编号 | 25.MZ004-2 | 图号 | 建筑 04 |
| 设计阶段 | 施工图 | 版次 | B |
| 比例 | 1:100 | 日期 | 2025.5 |

盖章栏:

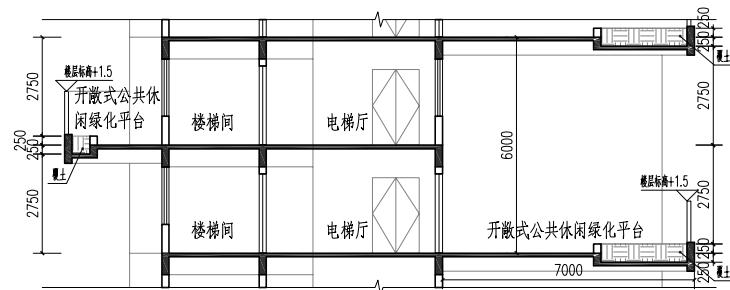
(未盖台专用章无效)

说明:

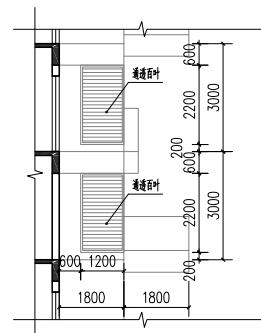


二十五层平面图 1:100

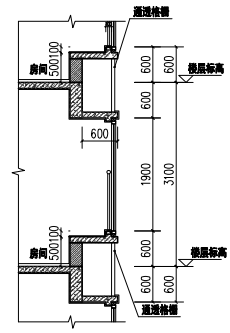
注: 1. 安全门靠外墙设置, 并设置可开启外窗; 内、外墙体的耐火极限不低于1.0h, 房间的门采用乙级防火门, 外窗的耐火完整性不低于1.0h。
2. 虚线墙体“---”、虚线门窗, 均由用户自理。



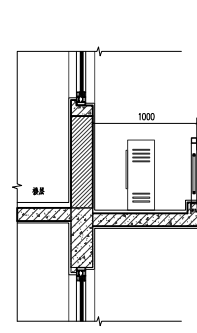
开敞式公共休闲绿化平台示意图



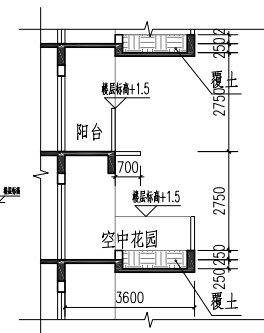
空中花园与阳台边百叶示意图



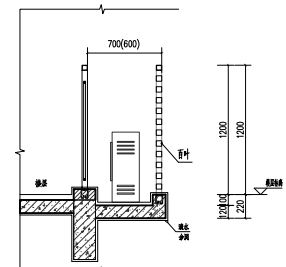
凸窗示意图



集中设备平台示意图



空中花园示意图



阳台边设备平台示意图

| 层数 | 标高H | 层高 |
|-----|--------|-------|
| 屋面层 | 79.200 | |
| 26层 | 76.200 | 3.000 |
| 25层 | 73.200 | 3.000 |
| 24层 | 70.200 | 3.000 |
| 23层 | 67.200 | 3.000 |
| 22层 | 64.200 | 3.000 |
| 21层 | 61.200 | 3.000 |
| 20层 | 58.200 | 3.000 |
| 19层 | 55.200 | 3.000 |
| 18层 | 52.200 | 3.000 |
| 17层 | 49.200 | 3.000 |
| 16层 | 46.200 | 3.000 |
| 15层 | 43.200 | 3.000 |
| 14层 | 40.200 | 3.000 |
| 13层 | 37.200 | 3.000 |
| 12层 | 34.200 | 3.000 |
| 11层 | 31.200 | 3.000 |
| 10层 | 28.200 | 3.000 |
| 9层 | 25.200 | 3.000 |
| 8层 | 22.200 | 3.000 |
| 7层 | 19.200 | 3.000 |
| 6层 | 16.200 | 3.000 |
| 5层 | 13.200 | 3.000 |
| 4层 | 10.200 | 3.000 |
| 3层 | 7.200 | 3.000 |
| 2层 | 4.200 | 3.000 |
| 1层 | 0.000 | 4.200 |

中城科泽工程设计集团有限责任公司

Zhongcheng Keze Architects Engineers
 工程设计证书编号: A1330121006
 工程地址: 福建省福州市鼓楼区鼓东街道鼓浪屿路100号
 工程名称: 锦绣时代(一期)-2#楼

会签栏

| 制图 | 李昆光 | 设计 | 李昆光 | 校对 | 田超 | 专业负责人 | 海启荣 | 项目负责人 | 海启荣 | 审核 | 张伟 | 审批 | 乔恒云 |
|----|-----|----|-----|----|----|-------|-----|-------|-----|----|----|----|-----|
| 建筑 | 李昆光 | 电气 | 李昆光 | 结构 | 田超 | 给排水 | 海启荣 | 暖通 | 海启荣 | 智能 | 张伟 | 审批 | 乔恒云 |

会签栏

| 建筑 | 李昆光 | 电气 | 李昆光 |
|-----|------------------------------|----|-----|
| 结构 | 田超 <td>暖通</td> <td>田超</td> | 暖通 | 田超 |
| 给排水 | 海启荣 <td>智能</td> <td>张伟 </td> | 智能 | 张伟 |

建设单位

福州信泽置业有限公司

工程名称

锦绣时代(一期)-2#楼

图纸名称

二十五层平面图

设计编号

25.MZ004-2

图号

建筑 05

设计阶段

施工图

版次

B

比例

1:100

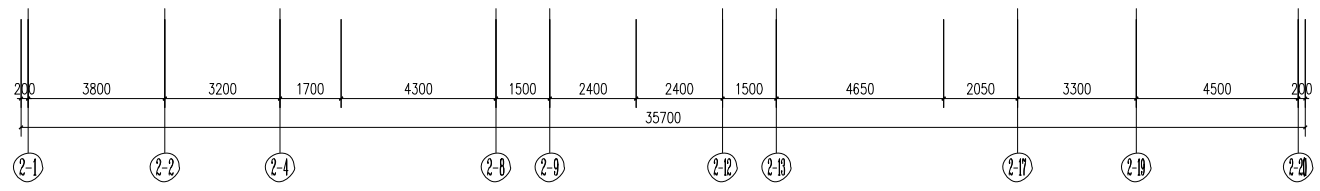
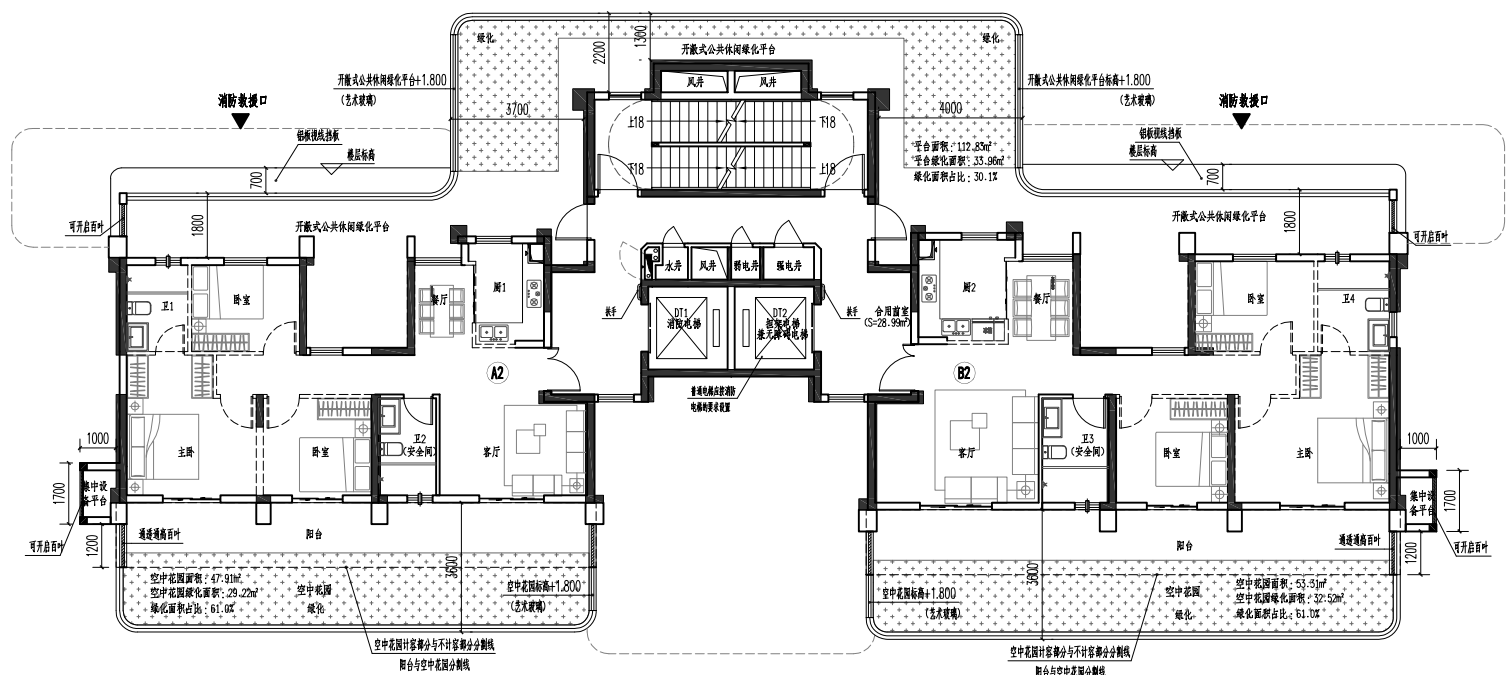
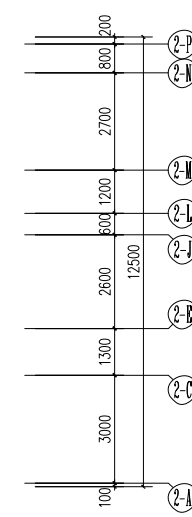
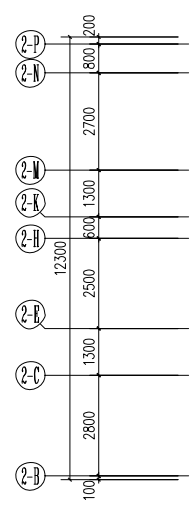
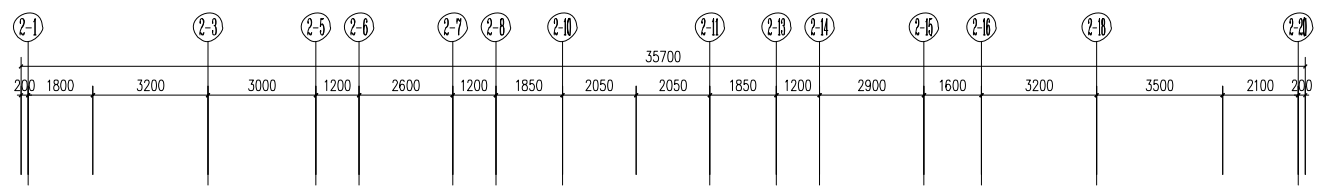
日期

2025.5

盖章栏:

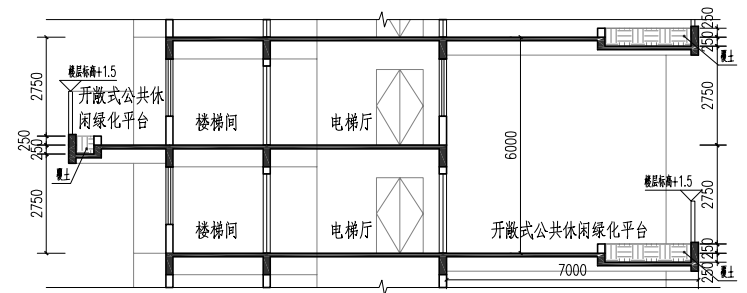
(本套图纸专用章本页无效)

说明:

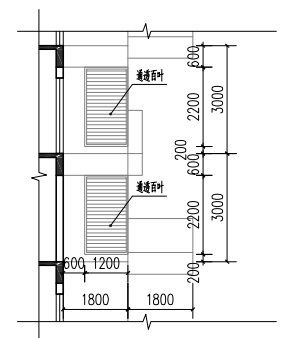


二十六层平面图 1:100

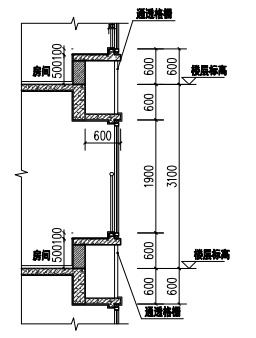
注: 1. 安全门靠外墙设置, 并设置可开启外窗; 内、外墙体的耐火极限不低于1.0h, 房间的门采用乙级防火门, 外墙的耐火完整性不低于1.0h.
2. 虚线墙垛“---”、虚线门垛, 均由用户自理。



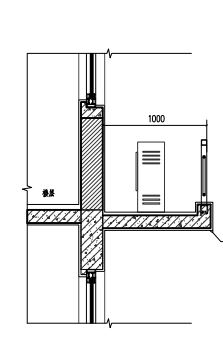
开敞式公共休闲绿化平台示意图



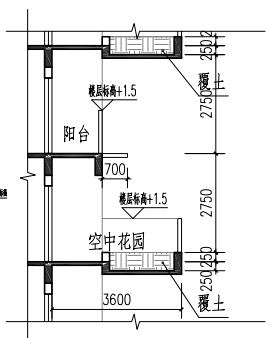
空中花园与阳台边百叶示意图



凸窗示意图



集中设备平台示意图



空中花园示意图

| 层数 | 标高H | 层高 |
|-----|--------|-------|
| 屋面层 | 79.200 | |
| 26层 | 76.000 | 3.000 |
| 25层 | 73.200 | 3.000 |
| 24层 | 70.200 | 3.000 |
| 23层 | 67.200 | 3.000 |
| 22层 | 64.200 | 3.000 |
| 21层 | 61.200 | 3.000 |
| 20层 | 58.200 | 3.000 |
| 19层 | 55.200 | 3.000 |
| 18层 | 52.200 | 3.000 |
| 17层 | 49.200 | 3.000 |
| 16层 | 46.200 | 3.000 |
| 15层 | 43.200 | 3.000 |
| 14层 | 40.200 | 3.000 |
| 13层 | 37.200 | 3.000 |
| 12层 | 34.200 | 3.000 |
| 11层 | 31.200 | 3.000 |
| 10层 | 28.200 | 3.000 |
| 9层 | 25.200 | 3.000 |
| 8层 | 22.200 | 3.000 |
| 7层 | 19.200 | 3.000 |
| 6层 | 16.200 | 3.000 |
| 5层 | 13.200 | 3.000 |
| 4层 | 10.200 | 3.000 |
| 3层 | 7.200 | 3.000 |
| 2层 | 4.200 | 3.000 |
| 1层 | 0.000 | 4.200 |

中城科泽工程设计集团有限责任公司

Zhongcheng Keze Architects Engineers
 工程设计与注册编号: 41130113-0008
 为建设单位提供工程设计与注册编号, 依法承担工程设计与注册编号范围内的工程设计与注册编号责任, 并承担相应的法律责任。

会签栏

| 制图 | 李昆光 | 设计 | 李昆光 | 校对 | 田超 | 专业负责人 | 海启荣 | 项目负责人 | 海启荣 | 审核 | 张伟 | 审批 | 乔恒云 |
|----|-----|----|-----|----|----|-------|-----|-------|-----|----|----|----|-----|
| 建筑 | 李昆光 | 电气 | 李昆光 | 结构 | 田超 | 给排水 | 海启荣 | 暖通 | 海启荣 | 智能 | 张伟 | 审批 | 乔恒云 |

会签栏

| 建筑 | 李昆光 | 电气 | 李昆光 |
|-----|------------------------------|----|-----|
| 结构 | 田超 <td>暖通</td> <td>田超 </td> | 暖通 | 田超 |
| 给排水 | 海启荣 <td>智能</td> <td>张伟 </td> | 智能 | 张伟 |

建设单位

福州信泽置业有限公司

工程名称

锦绣时代(一期)-2#楼

图纸名称

二十六层平面图

设计编号

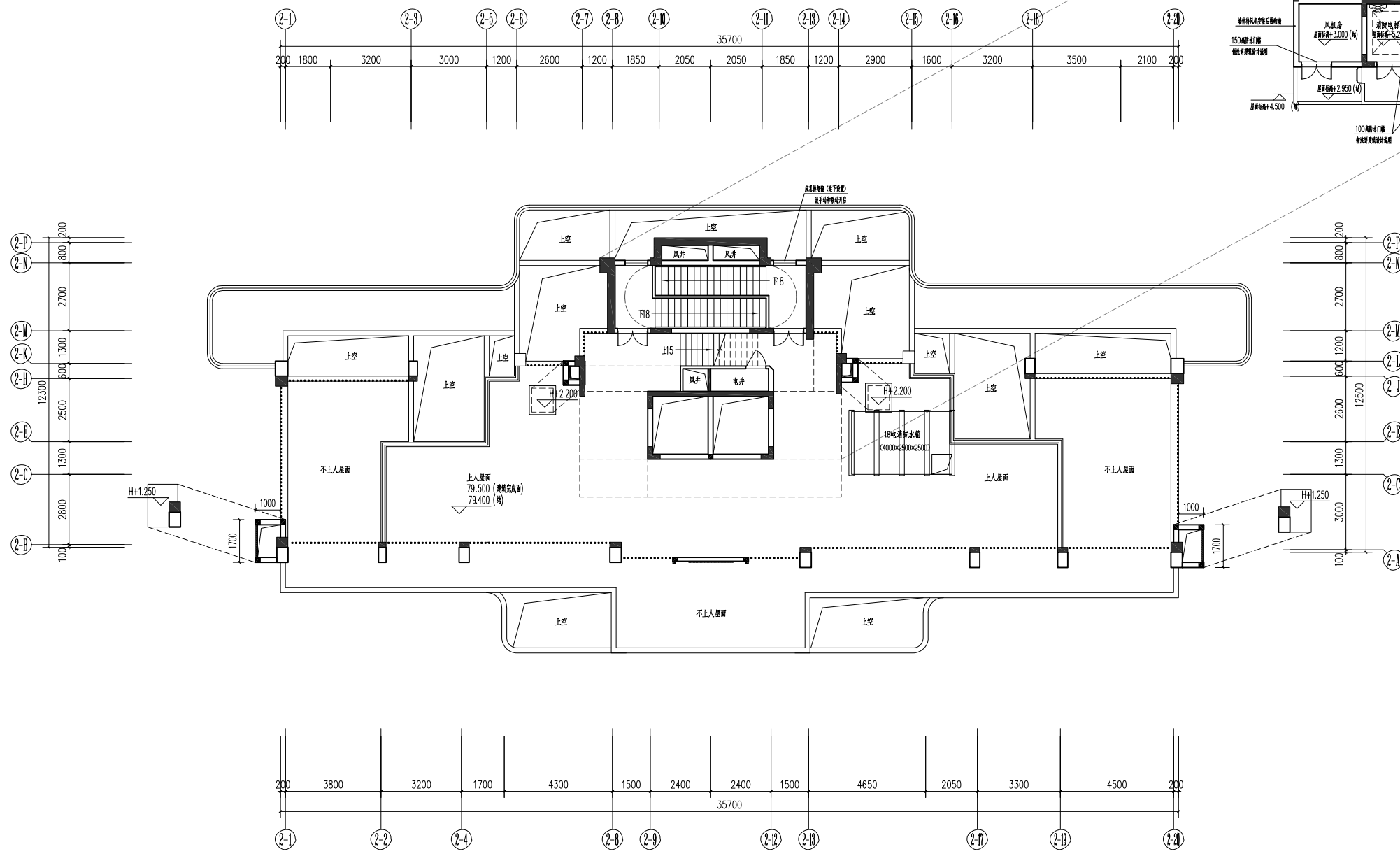
25-MZ004-2 图号 建施 06

设计阶段

施工图 版次 B

比例

1:100 日期 2025.5



| 层数 | 标高H | 层高 |
|-----|--------|-------|
| 屋面层 | 79.200 | |
| 26层 | 76.200 | 3.000 |
| 25层 | 73.200 | 3.000 |
| 24层 | 70.200 | 3.000 |
| 23层 | 67.200 | 3.000 |
| 22层 | 64.200 | 3.000 |
| 21层 | 61.200 | 3.000 |
| 20层 | 58.200 | 3.000 |
| 19层 | 55.200 | 3.000 |
| 18层 | 52.200 | 3.000 |
| 17层 | 49.200 | 3.000 |
| 16层 | 46.200 | 3.000 |
| 15层 | 43.200 | 3.000 |
| 14层 | 40.200 | 3.000 |
| 13层 | 37.200 | 3.000 |
| 12层 | 34.200 | 3.000 |
| 11层 | 31.200 | 3.000 |
| 10层 | 28.200 | 3.000 |
| 9层 | 25.200 | 3.000 |
| 8层 | 22.200 | 3.000 |
| 7层 | 19.200 | 3.000 |
| 6层 | 16.200 | 3.000 |
| 5层 | 13.200 | 3.000 |
| 4层 | 10.200 | 3.000 |
| 3层 | 7.200 | 3.000 |
| 2层 | 4.200 | 3.000 |
| 1层 | 0.000 | 4.200 |

屋面层平面图 1:100
 本层建筑面积: 70.71m²

- 柱、剪力墙墙体及构造柱(含梯柱)尺寸及定位、墙体拉结详图。
- 门窗窗框安装详图,不做门框,除此情况外未注明门框均为100。
- 各种设备布置、穿管孔、管道井及附件等具体做法应同时对照各专业图纸,以免遗漏。
- 楼梯道出屋面做法参16J916-65/66, H=200。
- 雨水口做法详11J910-125-1, 2。水篦子做法详11J910-127-3。
- 屋面排水均为建筑找坡,未注明集水沟均为500宽,未注明坡度均按1%找。
- 梯间屋面出入口门框150高素砼,做法参11J910-1/221;其余屋面出入口门框300高素砼,宽同墙厚。
- 出屋面墙体,应设置一道C20素混凝土反梁高200,宽同墙厚。
- 凡图例 为过水洞100x150(m),洞底贴屋面完成面设置。
- 凡图例 屋面检修梯,底部距屋面建筑完成面200,做法详15J401-13~14~18。

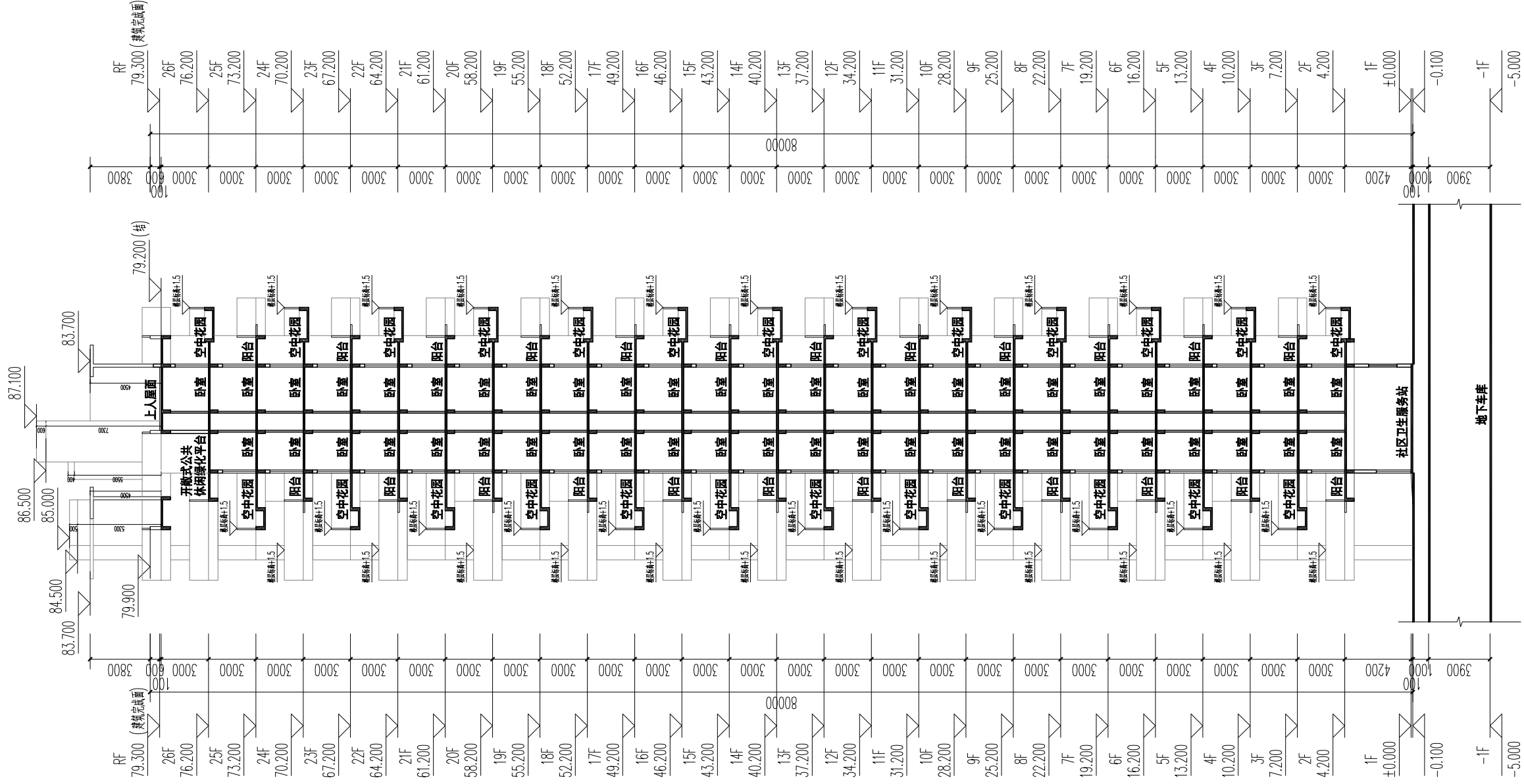
设计单位: 中城科泽工程设计集团有限责任公司
 Zhongcheng Keze Architects Engineers
 工程设计证书编号: A133011406
 项目负责人: 郑启荣
 设计人: 李昆光
 校对人: 田超
 专业负责人: 郑启荣
 项目负责人: 郑启荣
 审核: 张伟
 签字: 乔恒云

说明:
 (未盖出图专用章本图无效)
 中城科泽工程设计集团有限责任公司
 Zhongcheng Keze Architects Engineers
 工程设计证书编号: A133011406
 项目负责人: 郑启荣
 设计人: 李昆光
 校对人: 田超
 专业负责人: 郑启荣
 项目负责人: 郑启荣
 审核: 张伟
 签字: 乔恒云

中城科泽工程设计集团有限责任公司
 Zhongcheng Keze Architects Engineers
 工程设计证书编号: A133011406
 项目负责人: 郑启荣
 设计人: 李昆光
 校对人: 田超
 专业负责人: 郑启荣
 项目负责人: 郑启荣
 审核: 张伟
 签字: 乔恒云

会签栏
 建筑: 郑启荣
 电气: 张佳
 结构: 林森
 暖通: 宋超
 给排水: 林森
 智能: 宋超

建设单位: 福州信泽置业有限公司
 工程名称: 锦绣时代(一期)-2#楼
 图名: 屋面层平面图
 设计编号: 25-MZ004-2
 图号: 建筑 07
 设计阶段: 施工图
 版次: B
 比例: 1:100
 日期: 2025.5



2#1-1剖面图

设计单位:

(未盖出图专用章无效)

说明:

中城科泽工程设计集团有限责任公司
Zhongcheng Keze Architects Engineers
工程设计与咨询, 4130013406

| 会签表 | |
|-------|-----|
| 姓名 | 签字 |
| 制图 | 夏敬华 |
| 设计 | 夏敬华 |
| 校对 | 施沂珊 |
| 专业负责人 | 肖小强 |
| 项目负责人 | 肖小强 |
| 审核 | 张传 |
| 签字 | 肖小强 |

| 会签表 | | |
|-----|-----|----|
| 建筑 | 肖小强 | 电气 |
| 结构 | 林翁 | 暖通 |
| 给排水 | 肖小强 | 智能 |

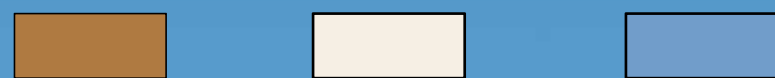
建设单位: 福州信泽置业有限公司

工程名称: 锦绣时代 2# (一期)

图纸名称: 2#1-1剖面图

| | | | |
|------|----------|----|---------|
| 设计编号 | 24.MZ006 | 图号 | 建筑 |
| 设计阶段 | 施工图 | 版次 | A |
| 比例 | 1:100 | 日期 | 2024.03 |

香槟色格栅 米白色真石漆 蓝灰色玻璃



| | |
|----------------|------|
| 79.300 (建筑完成面) | 3900 |
| 26F | 3000 |
| 76.200 | 3000 |
| 25F | 3000 |
| 73.200 | 3000 |
| 24F | 3000 |
| 70.200 | 3000 |
| 23F | 3000 |
| 67.200 | 3000 |
| 22F | 3000 |
| 64.200 | 3000 |
| 21F | 3000 |
| 61.200 | 3000 |
| 20F | 3000 |
| 58.200 | 3000 |
| 19F | 3000 |
| 55.200 | 3000 |
| 18F | 3000 |
| 52.200 | 3000 |
| 17F | 3000 |
| 49.200 | 3000 |
| 16F | 3000 |
| 46.200 | 3000 |
| 15F | 3000 |
| 43.200 | 3000 |
| 14F | 3000 |
| 40.200 | 3000 |
| 13F | 8000 |
| 37.200 | 3000 |
| 12F | 3000 |
| 34.200 | 3000 |
| 11F | 3000 |
| 31.200 | 3000 |
| 10F | 3000 |
| 28.200 | 3000 |
| 9F | 3000 |
| 25.200 | 3000 |
| 8F | 3000 |
| 22.200 | 3000 |
| 7F | 3000 |
| 19.200 | 3000 |
| 6F | 3000 |
| 16.200 | 3000 |
| 5F | 3000 |
| 13.200 | 3000 |
| 4F | 3000 |
| 10.200 | 3000 |
| 3F | 3000 |
| 7.200 | 3000 |
| 2F | 3000 |
| 4.200 | 3000 |
| 1F | 4200 |
| ±0.000 | |
| -0.100 | |



| | |
|----------------|------|
| RF | 3900 |
| 79.300 (建筑完成面) | 3000 |
| 26F | 3000 |
| 76.200 | 3000 |
| 25F | 3000 |
| 73.200 | 3000 |
| 24F | 3000 |
| 70.200 | 3000 |
| 23F | 3000 |
| 67.200 | 3000 |
| 22F | 3000 |
| 64.200 | 3000 |
| 21F | 3000 |
| 61.200 | 3000 |
| 20F | 3000 |
| 58.200 | 3000 |
| 19F | 3000 |
| 55.200 | 3000 |
| 18F | 3000 |
| 52.200 | 3000 |
| 17F | 3000 |
| 49.200 | 3000 |
| 16F | 3000 |
| 46.200 | 3000 |
| 15F | 3000 |
| 43.200 | 3000 |
| 14F | 3000 |
| 40.200 | 3000 |
| 13F | 8000 |
| 37.200 | 3000 |
| 12F | 3000 |
| 34.200 | 3000 |
| 11F | 3000 |
| 31.200 | 3000 |
| 10F | 3000 |
| 28.200 | 3000 |
| 9F | 3000 |
| 25.200 | 3000 |
| 8F | 3000 |
| 22.200 | 3000 |
| 7F | 3000 |
| 19.200 | 3000 |
| 6F | 3000 |
| 16.200 | 3000 |
| 5F | 3000 |
| 13.200 | 3000 |
| 4F | 3000 |
| 10.200 | 3000 |
| 3F | 3000 |
| 7.200 | 3000 |
| 2F | 3000 |
| 4.200 | 3000 |
| 1F | 4200 |
| ±0.000 | |
| -0.100 | |

米白色真石漆 灰色百叶



| | |
|----------------|------|
| RF | 3900 |
| 79.300 (建筑完成面) | 3000 |
| 26F | 3000 |
| 76.200 | 3000 |
| 25F | 3000 |
| 73.200 | 3000 |
| 24F | 3000 |
| 70.200 | 3000 |
| 23F | 3000 |
| 67.200 | 3000 |
| 22F | 3000 |
| 64.200 | 3000 |
| 21F | 3000 |
| 61.200 | 3000 |
| 20F | 3000 |
| 58.200 | 3000 |
| 19F | 3000 |
| 55.200 | 3000 |
| 18F | 3000 |
| 52.200 | 3000 |
| 17F | 3000 |
| 49.200 | 3000 |
| 16F | 3000 |
| 46.200 | 3000 |
| 15F | 3000 |
| 43.200 | 3000 |
| 14F | 3000 |
| 40.200 | 3000 |
| 13F | 8000 |
| 37.200 | 3000 |
| 12F | 3000 |
| 34.200 | 3000 |
| 11F | 3000 |
| 31.200 | 3000 |
| 10F | 3000 |
| 28.200 | 3000 |
| 9F | 3000 |
| 25.200 | 3000 |
| 8F | 3000 |
| 22.200 | 3000 |
| 7F | 3000 |
| 19.200 | 3000 |
| 6F | 3000 |
| 16.200 | 3000 |
| 5F | 3000 |
| 13.200 | 3000 |
| 4F | 3000 |
| 10.200 | 3000 |
| 3F | 3000 |
| 7.200 | 3000 |
| 2F | 3000 |
| 4.200 | 3000 |
| 1F | 4200 |
| ±0.000 | |
| -0.100 | |

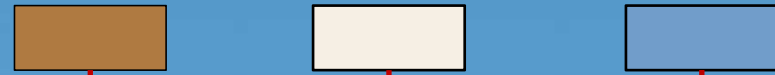


| | |
|----------------|------|
| RF | 3900 |
| 79.300 (建筑完成面) | 3000 |
| 26F | 3000 |
| 76.200 | 3000 |
| 25F | 3000 |
| 73.200 | 3000 |
| 24F | 3000 |
| 70.200 | 3000 |
| 23F | 3000 |
| 67.200 | 3000 |
| 22F | 3000 |
| 64.200 | 3000 |
| 21F | 3000 |
| 61.200 | 3000 |
| 20F | 3000 |
| 58.200 | 3000 |
| 19F | 3000 |
| 55.200 | 3000 |
| 18F | 3000 |
| 52.200 | 3000 |
| 17F | 3000 |
| 49.200 | 3000 |
| 16F | 3000 |
| 46.200 | 3000 |
| 15F | 3000 |
| 43.200 | 3000 |
| 14F | 3000 |
| 40.200 | 3000 |
| 13F | 8000 |
| 37.200 | 3000 |
| 12F | 3000 |
| 34.200 | 3000 |
| 11F | 3000 |
| 31.200 | 3000 |
| 10F | 3000 |
| 28.200 | 3000 |
| 9F | 3000 |
| 25.200 | 3000 |
| 8F | 3000 |
| 22.200 | 3000 |
| 7F | 3000 |
| 19.200 | 3000 |
| 6F | 3000 |
| 16.200 | 3000 |
| 5F | 3000 |
| 13.200 | 3000 |
| 4F | 3000 |
| 10.200 | 3000 |
| 3F | 3000 |
| 7.200 | 3000 |
| 2F | 3000 |
| 4.200 | 3000 |
| 1F | 4200 |
| ±0.000 | |
| -0.100 | |

轴2-1至2-20立面图

轴2-P至2-B立面图

香槟色格栅 米白色真石漆 蓝灰色玻璃



| | |
|--------|------------|
| 79.300 | RF (建筑完成面) |
| 76.200 | 26F |
| 73.200 | 25F |
| 70.200 | 24F |
| 67.200 | 23F |
| 64.200 | 22F |
| 61.200 | 21F |
| 58.200 | 20F |
| 55.200 | 19F |
| 52.200 | 18F |
| 49.200 | 17F |
| 46.200 | 16F |
| 43.200 | 15F |
| 40.200 | 14F |
| 37.200 | 13F |
| 34.200 | 12F |
| 31.200 | 11F |
| 28.200 | 10F |
| 25.200 | 9F |
| 22.200 | 8F |
| 19.200 | 7F |
| 16.200 | 6F |
| 13.200 | 5F |
| 10.200 | 4F |
| 7.200 | 3F |
| 4.200 | 2F |
| ±0.000 | 1F |
| -0.100 | |



轴2-20至2-1立面图

米白色真石漆 灰色百叶

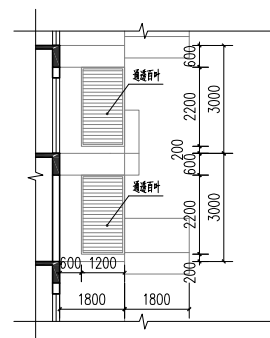
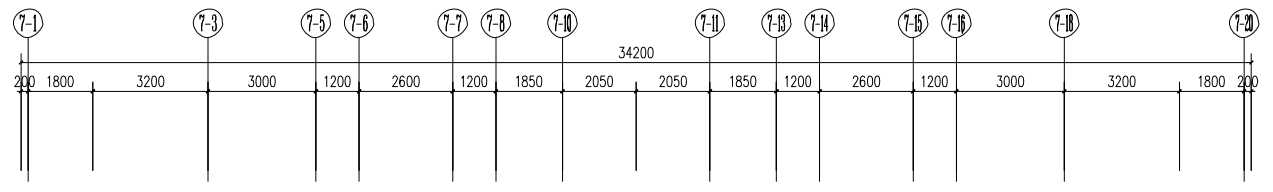


| | |
|--------|------------|
| 79.300 | RF (建筑完成面) |
| 76.200 | 26F |
| 73.200 | 25F |
| 70.200 | 24F |
| 67.200 | 23F |
| 64.200 | 22F |
| 61.200 | 21F |
| 58.200 | 20F |
| 55.200 | 19F |
| 52.200 | 18F |
| 49.200 | 17F |
| 46.200 | 16F |
| 43.200 | 15F |
| 40.200 | 14F |
| 37.200 | 13F |
| 34.200 | 12F |
| 31.200 | 11F |
| 28.200 | 10F |
| 25.200 | 9F |
| 22.200 | 8F |
| 19.200 | 7F |
| 16.200 | 6F |
| 13.200 | 5F |
| 10.200 | 4F |
| 7.200 | 3F |
| 4.200 | 2F |
| ±0.000 | 1F |
| -0.100 | |



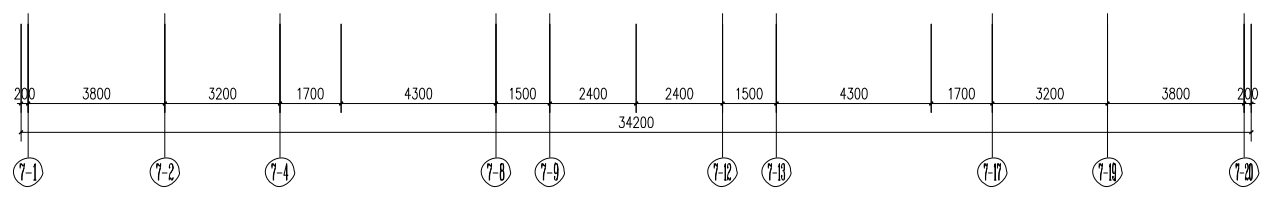
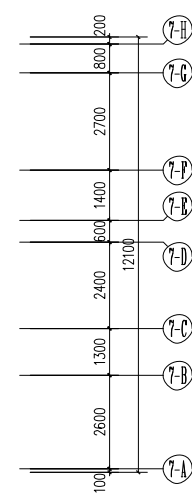
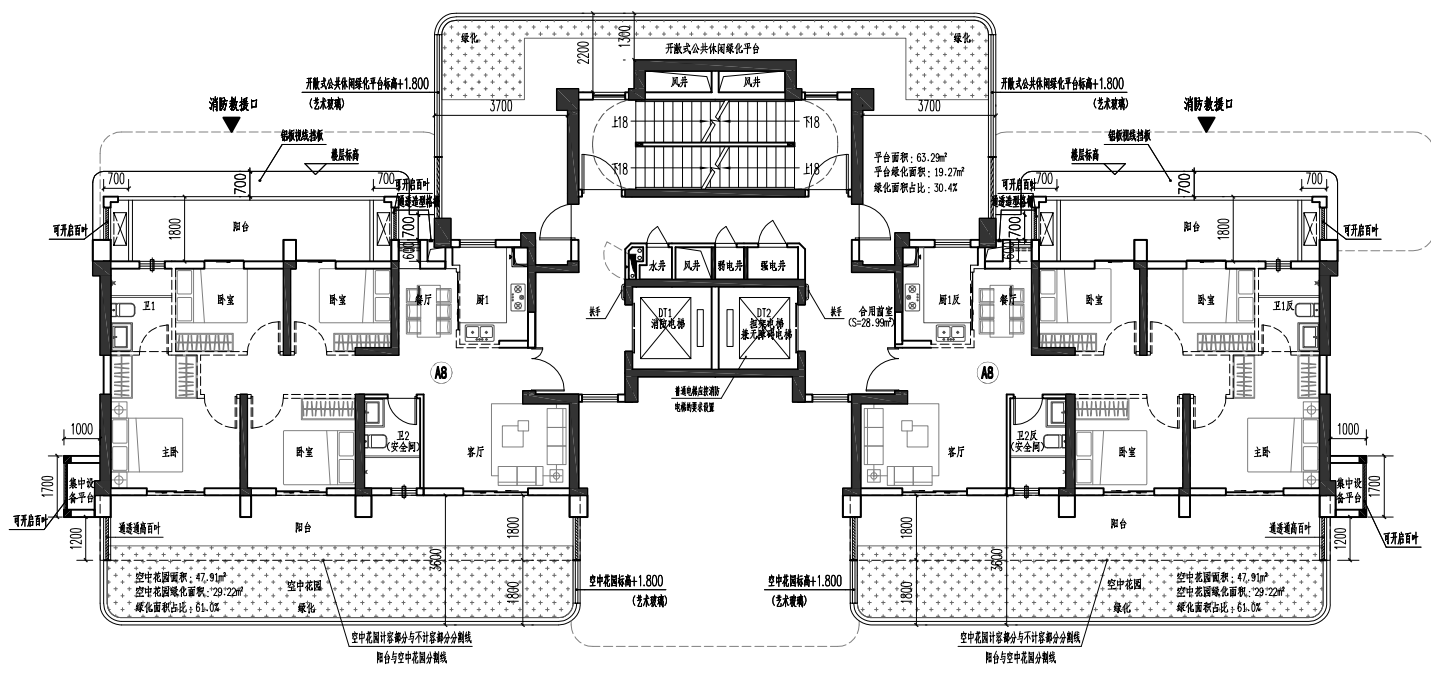
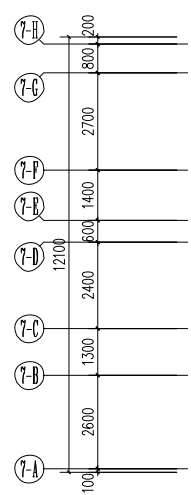
轴2-A至2-P立面图

| | |
|--------|------------|
| 79.300 | RF (建筑完成面) |
| 76.200 | 26F |
| 73.200 | 25F |
| 70.200 | 24F |
| 67.200 | 23F |
| 64.200 | 22F |
| 61.200 | 21F |
| 58.200 | 20F |
| 55.200 | 19F |
| 52.200 | 18F |
| 49.200 | 17F |
| 46.200 | 16F |
| 43.200 | 15F |
| 40.200 | 14F |
| 37.200 | 13F |
| 34.200 | 12F |
| 31.200 | 11F |
| 28.200 | 10F |
| 25.200 | 9F |
| 22.200 | 8F |
| 19.200 | 7F |
| 16.200 | 6F |
| 13.200 | 5F |
| 10.200 | 4F |
| 7.200 | 3F |
| 4.200 | 2F |
| ±0.000 | 1F |
| -0.100 | |



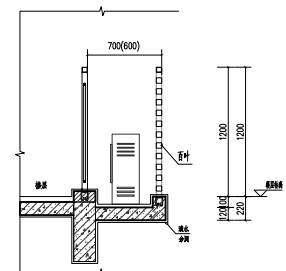
空中花园与阳台边百叶示意图

(未盖台专用非本图无效)

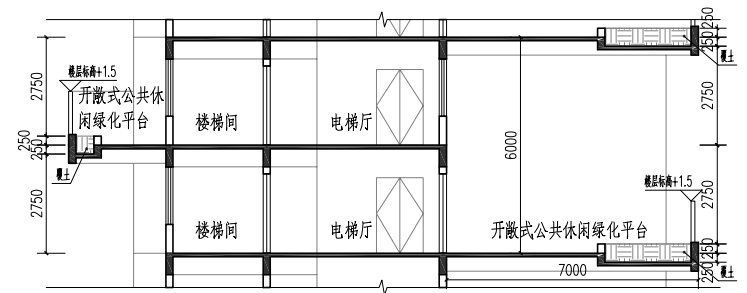


二十四层平面图 1:100

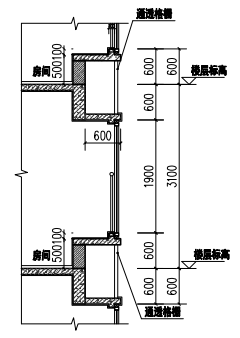
注: 1.安全门靠外墙设置,并设置可开启外窗;内、外墙体的耐火极限不低于1.0h, 房间的门采用乙级防火门,外窗的耐火完整性不低于1.0h。
2.虚线墙垛“---”、虚线门窗,均由用户自理。



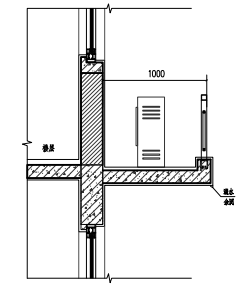
阳台边设备平台示意图



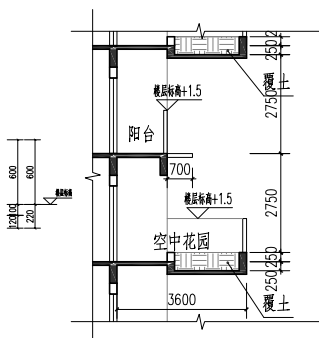
开敞式公共休闲绿化平台示意图



凸窗示意图



集中设备平台示意图



空中花园示意图

| 层数 | 标高H | 层高 |
|-----|--------|-------|
| 屋面层 | 79.200 | |
| 26层 | 76.200 | 3.000 |
| 25层 | 73.200 | 3.000 |
| 24层 | 70.200 | 3.000 |
| 23层 | 67.200 | 3.000 |
| 22层 | 64.200 | 3.000 |
| 21层 | 61.200 | 3.000 |
| 20层 | 58.200 | 3.000 |
| 19层 | 55.200 | 3.000 |
| 18层 | 52.200 | 3.000 |
| 17层 | 49.200 | 3.000 |
| 16层 | 46.200 | 3.000 |
| 15层 | 43.200 | 3.000 |
| 14层 | 40.200 | 3.000 |
| 13层 | 37.200 | 3.000 |
| 12层 | 34.200 | 3.000 |
| 11层 | 31.200 | 3.000 |
| 10层 | 28.200 | 3.000 |
| 9层 | 25.200 | 3.000 |
| 8层 | 22.200 | 3.000 |
| 7层 | 19.200 | 3.000 |
| 6层 | 16.200 | 3.000 |
| 5层 | 13.200 | 3.000 |
| 4层 | 10.200 | 3.000 |
| 3层 | 7.200 | 3.000 |
| 2层 | 4.200 | 3.000 |
| 1层 | 0.000 | 4.200 |

盖章栏:

说明:

中城科泽工程设计集团有限责任公司
Zhongcheng Keze Architects Engineers
工程设计证书编号: A133013406
注册建筑师: 李昆光
注册结构师: 林森
注册给排水工程师: 张作
注册暖通工程师: 乔恒云

| 专业 | 姓名 | 签字 |
|-------|-----|----|
| 制图 | 李昆光 | |
| 设计 | 李昆光 | |
| 校对 | 田超 | |
| 专业负责人 | 李昆光 | |
| 项目负责人 | 李昆光 | |
| 审核 | 张作 | |
| 审定 | 乔恒云 | |

会签栏:

| 专业 | 姓名 | 签字 |
|-----|-----|----|
| 建筑 | 李昆光 | |
| 电气 | 张作 | |
| 结构 | 林森 | |
| 给排水 | 张作 | |
| 暖通 | 乔恒云 | |

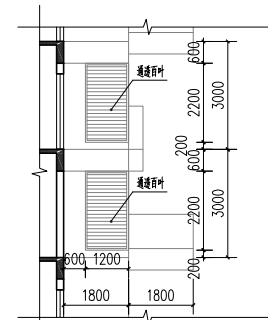
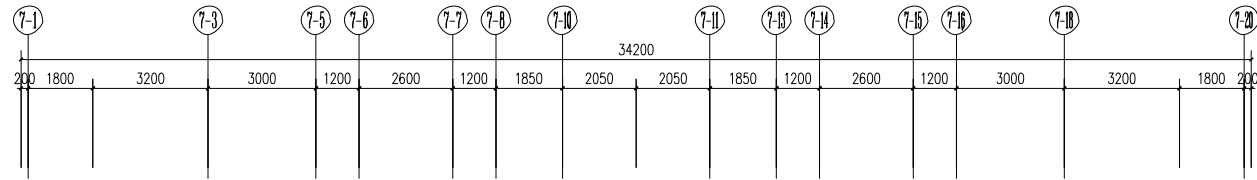
建设单位: 福州信泽置业有限公司

工程名称: 锦绣时代(一期)-7#楼

图名: 二十四层平面图

| | | | |
|------|------------|----|--------|
| 设计编号 | 25.MZ004-7 | 图号 | 建筑 04 |
| 设计阶段 | 施工图 | 版次 | B |
| 比例 | 1:100 | 日期 | 2025.5 |

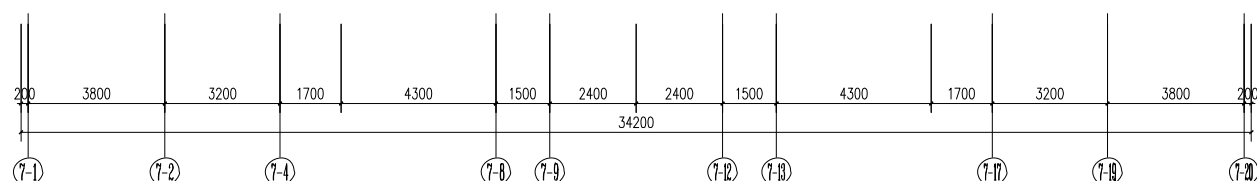
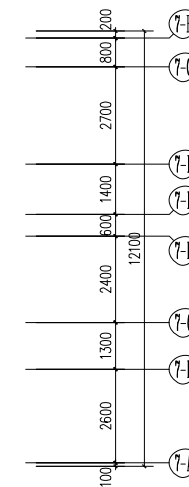
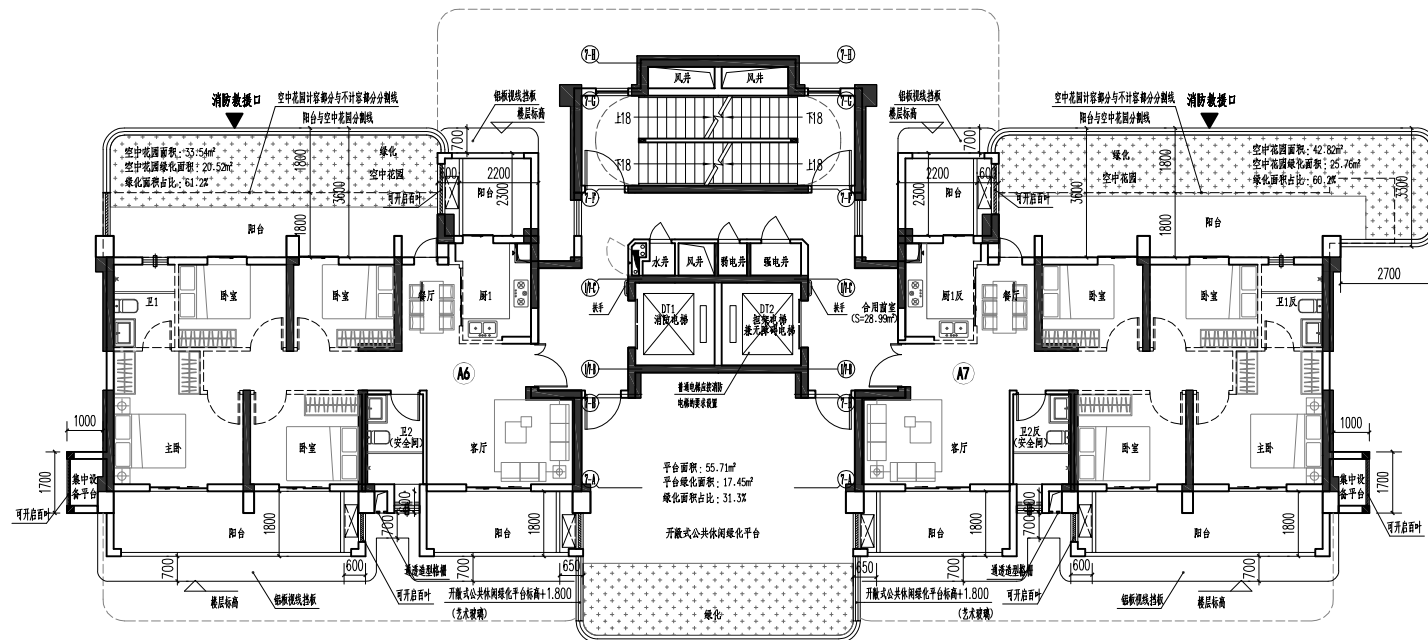
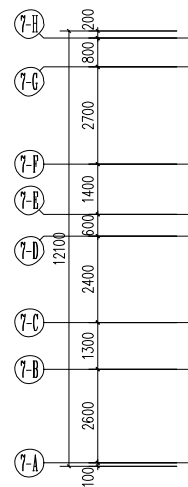
盖章栏:



空中花园与阳台边百叶示意图

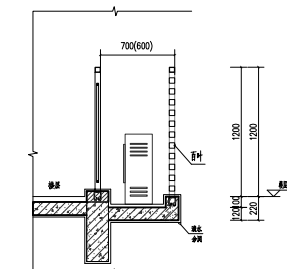
(未盖台专用非本图无效)

说明:

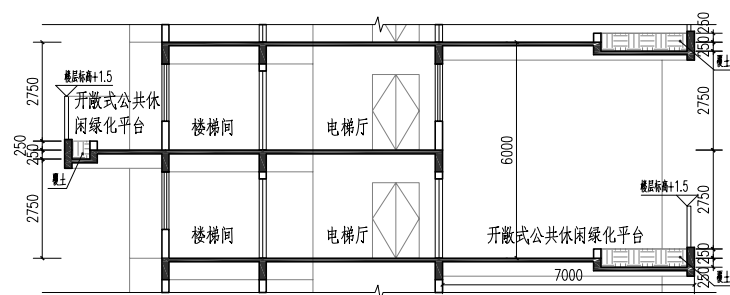


二十五层平面图 1:100

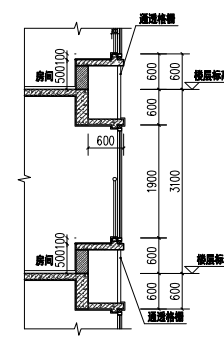
注: 1.安全门靠外墙设置,并设置可开启外窗;内、外墙体的耐火极限不低于1.0h, 房间的门采用乙级防火门,外窗的耐火完整性不低于1.0h。
2.虚线墙体“---”、虚线门窗,均由用户自理。



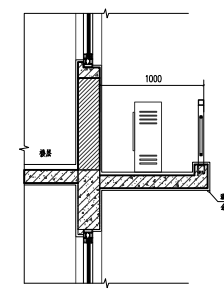
阳台边设备平台示意图



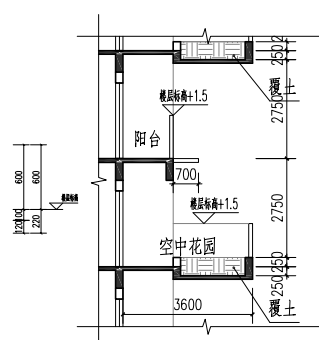
开敞式公共休闲绿化平台示意图



凸窗示意图



集中设备平台示意图



空中花园示意图

| 层数 | 标高H | 层高 |
|-----|--------|-------|
| 屋面层 | 79.200 | |
| 26层 | 76.200 | 3.000 |
| 25层 | 73.200 | 3.000 |
| 24层 | 70.200 | 3.000 |
| 23层 | 67.200 | 3.000 |
| 22层 | 64.200 | 3.000 |
| 21层 | 61.200 | 3.000 |
| 20层 | 58.200 | 3.000 |
| 19层 | 55.200 | 3.000 |
| 18层 | 52.200 | 3.000 |
| 17层 | 49.200 | 3.000 |
| 16层 | 46.200 | 3.000 |
| 15层 | 43.200 | 3.000 |
| 14层 | 40.200 | 3.000 |
| 13层 | 37.200 | 3.000 |
| 12层 | 34.200 | 3.000 |
| 11层 | 31.200 | 3.000 |
| 10层 | 28.200 | 3.000 |
| 9层 | 25.200 | 3.000 |
| 8层 | 22.200 | 3.000 |
| 7层 | 19.200 | 3.000 |
| 6层 | 16.200 | 3.000 |
| 5层 | 13.200 | 3.000 |
| 4层 | 10.200 | 3.000 |
| 3层 | 7.200 | 3.000 |
| 2层 | 4.200 | 3.000 |
| 1层 | 0.000 | 4.200 |

中城科泽工程设计集团有限责任公司

Zhongcheng Keze Architects Engineers
 工程设计证书编号: A13301134006
 本图仅供本次设计使用,不得用于其他项目,如有变更,须经原设计单位同意,并承担相应法律责任。

会签栏

| 制图 | 李昆光 | 设计 | 李昆光 | 校对 | 田超 | 专业负责人 | 海启荣 | 项目负责人 | 海启荣 | 审核 | 张伟 | 审批 | 乔恒云 |
|----|-----|----|-----|----|----|-------|-----|-------|-----|----|----|----|-----|
| 建筑 | 李昆光 | 电气 | 李昆光 | 暖通 | 田超 | 给排水 | 海启荣 | 结构 | 海启荣 | 节能 | 张伟 | 审批 | 乔恒云 |

会签栏

| 建筑 | 李昆光 | 电气 | 李昆光 |
|-----|-----------------------------|----|-----|
| 结构 | 李昆光 <td>暖通</td> <td>田超</td> | 暖通 | 田超 |
| 给排水 | 李昆光 <td>节能</td> <td>张伟</td> | 节能 | 张伟 |

建设单位

福州信泽置业有限公司

工程名称

锦绣时代(一期)-7#楼

图名

二十五层平面图

设计编号

25.MZ004-7

图号

图号

设计阶段

施工图

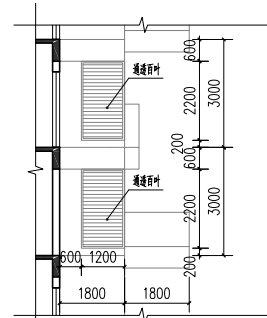
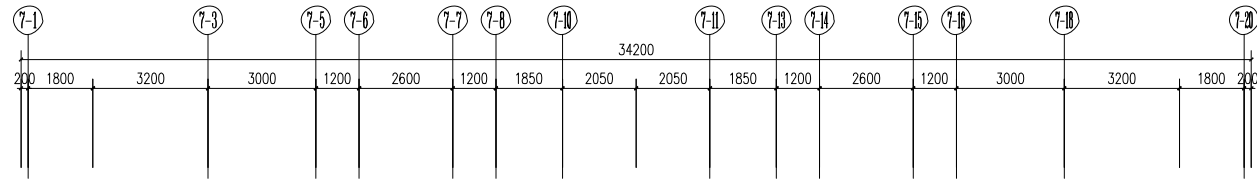
比例

1:100

日期

2025.5

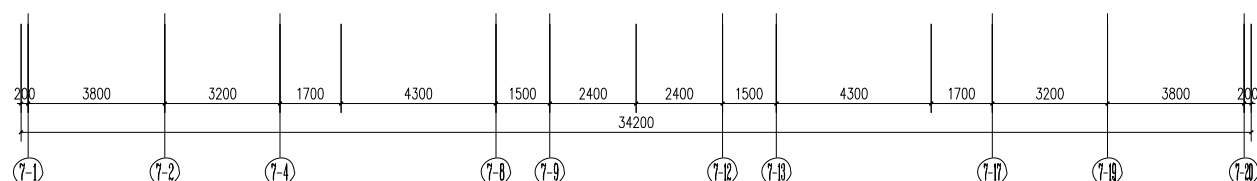
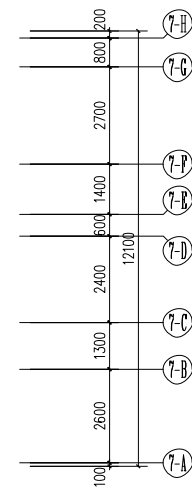
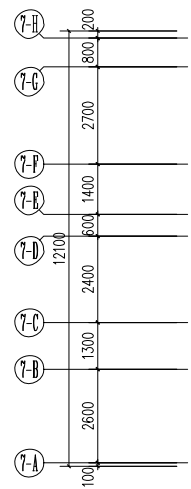
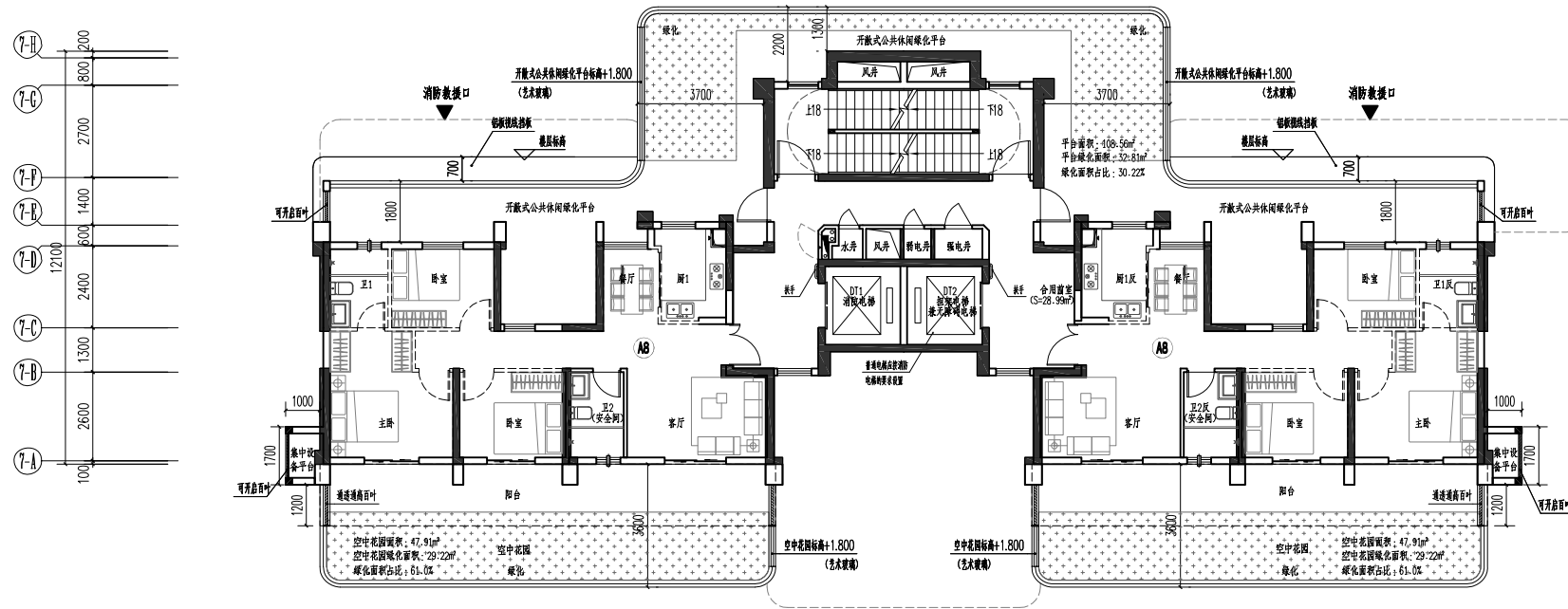
盖章栏:



空中花园与阳台边百叶示意图

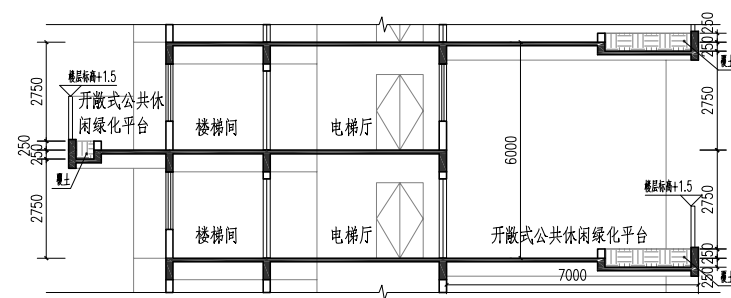
(未盖台专用非本图无效)

说明:

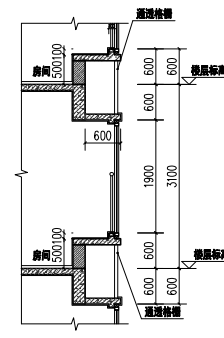


二十六层平面图 1:100

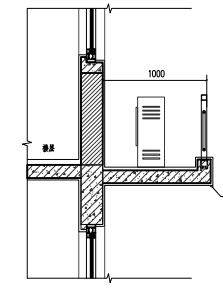
注: 1.安全门靠外墙设置,并设置可开启外窗;内、外墙体的耐火极限不低于1.0h, 房间的门采用乙级防火门,外窗的耐火完整性不低于1.0h。
2.虚线墙垛“==”、虚线门垛,均由用户自理。



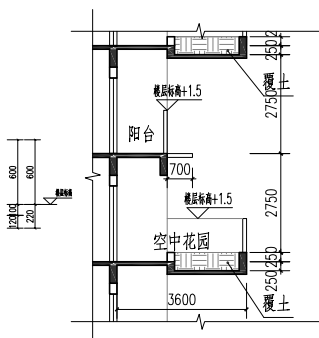
开敞式公共休闲绿化平台示意图



凸窗示意图



集中设备平台示意图



空中花园示意图

| 层数 | 标高H | 层高 |
|-----|--------|-------|
| 屋面层 | 79.200 | |
| 26层 | 76.200 | 3.000 |
| 25层 | 73.200 | 3.000 |
| 24层 | 70.200 | 3.000 |
| 23层 | 67.200 | 3.000 |
| 22层 | 64.200 | 3.000 |
| 21层 | 61.200 | 3.000 |
| 20层 | 58.200 | 3.000 |
| 19层 | 55.200 | 3.000 |
| 18层 | 52.200 | 3.000 |
| 17层 | 49.200 | 3.000 |
| 16层 | 46.200 | 3.000 |
| 15层 | 43.200 | 3.000 |
| 14层 | 40.200 | 3.000 |
| 13层 | 37.200 | 3.000 |
| 12层 | 34.200 | 3.000 |
| 11层 | 31.200 | 3.000 |
| 10层 | 28.200 | 3.000 |
| 9层 | 25.200 | 3.000 |
| 8层 | 22.200 | 3.000 |
| 7层 | 19.200 | 3.000 |
| 6层 | 16.200 | 3.000 |
| 5层 | 13.200 | 3.000 |
| 4层 | 10.200 | 3.000 |
| 3层 | 7.200 | 3.000 |
| 2层 | 4.200 | 3.000 |
| 1层 | 0.000 | 4.200 |

中城科泽工程设计集团有限责任公司

Zhongcheng Keze Architects Engineers
Zhongcheng Keze Architects Engineers
工程设计与注册编号: 411301134006
The company of the registered in Henan Province is limited to Henan China
Engineering Design No. 411301134006

项目负责人: 张作

专业负责人: 张作

设计: 李昆光

校核: 田超

审核: 张作

审批: 乔恒云

项目负责人: 张作

专业负责人: 张作

设计: 李昆光

校核: 田超

审核: 张作

审批: 乔恒云

项目负责人: 张作

专业负责人: 张作

设计: 李昆光

校核: 田超

审核: 张作

审批: 乔恒云

项目负责人: 张作

专业负责人: 张作

设计: 李昆光

校核: 田超

审核: 张作

审批: 乔恒云

项目负责人: 张作

专业负责人: 张作

设计: 李昆光

校核: 田超

审核: 张作

审批: 乔恒云

建设单位: 福州信泽置业有限公司

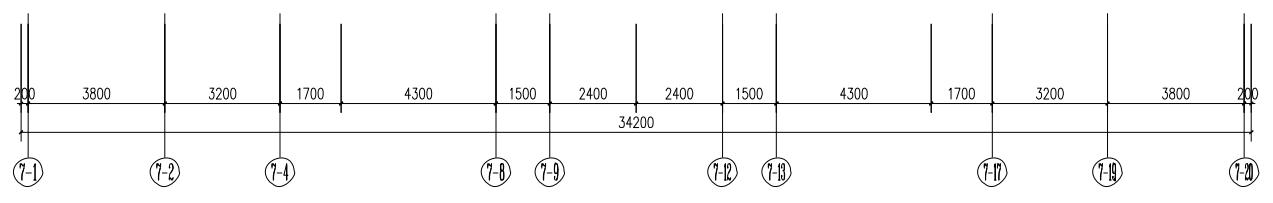
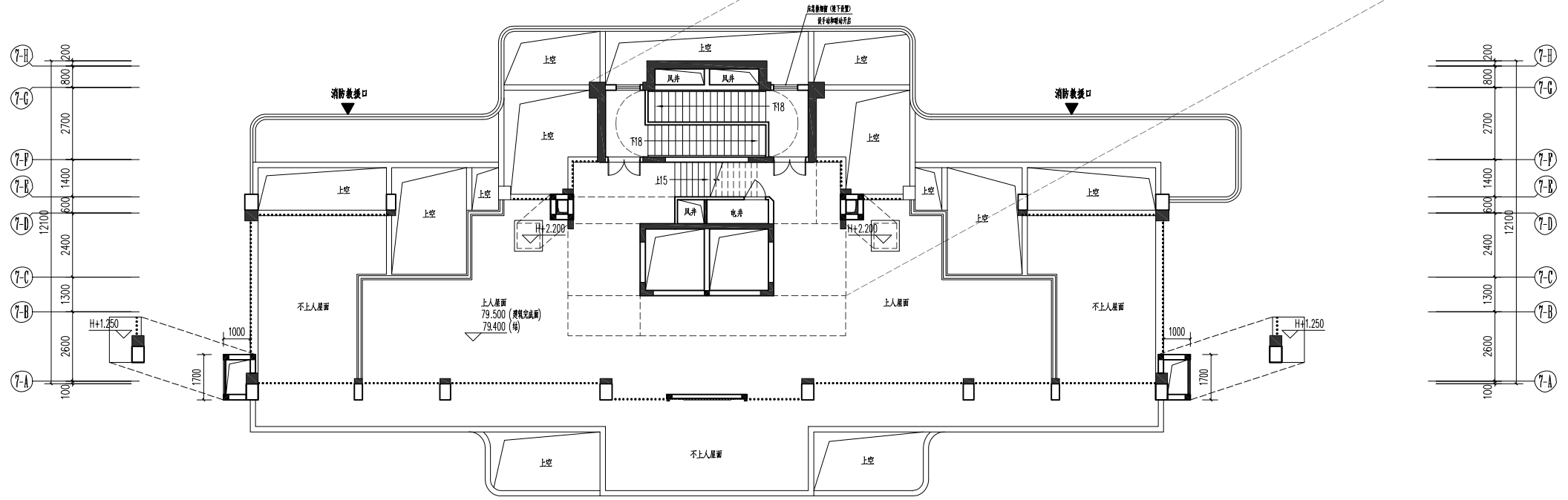
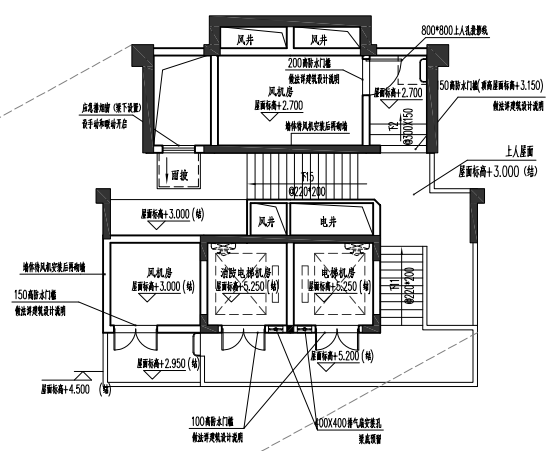
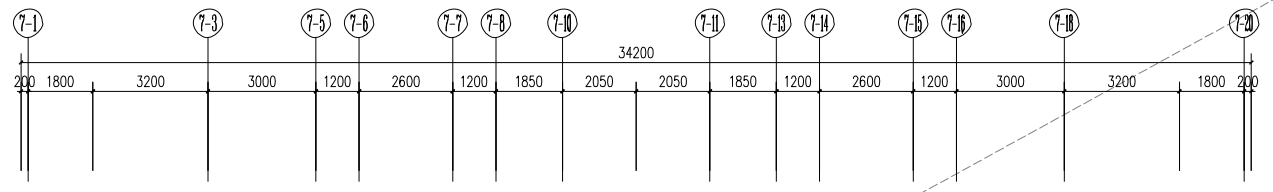
工程名称: 锦绣时代(一期)-7#楼

图名: 二十六层平面图

设计编号: 25.MZ004-7 图号: 建施 06

设计阶段: 施工图 版次: B

比例: 1:100 日期: 2025.5



屋面层平面图 1:100

| 层数 | 标高H | 层高 |
|-----|--------|-------|
| 屋面层 | 79.200 | |
| 26层 | 76.200 | 3.000 |
| 25层 | 73.200 | 3.000 |
| 24层 | 70.200 | 3.000 |
| 23层 | 67.200 | 3.000 |
| 22层 | 64.200 | 3.000 |
| 21层 | 61.200 | 3.000 |
| 20层 | 58.200 | 3.000 |
| 19层 | 55.200 | 3.000 |
| 18层 | 52.200 | 3.000 |
| 17层 | 49.200 | 3.000 |
| 16层 | 46.200 | 3.000 |
| 15层 | 43.200 | 3.000 |
| 14层 | 40.200 | 3.000 |
| 13层 | 37.200 | 3.000 |
| 12层 | 34.200 | 3.000 |
| 11层 | 31.200 | 3.000 |
| 10层 | 28.200 | 3.000 |
| 9层 | 25.200 | 3.000 |
| 8层 | 22.200 | 3.000 |
| 7层 | 19.200 | 3.000 |
| 6层 | 16.200 | 3.000 |
| 5层 | 13.200 | 3.000 |
| 4层 | 10.200 | 3.000 |
| 3层 | 7.200 | 3.000 |
| 2层 | 4.200 | 3.000 |
| 1层 | 0.000 | 4.200 |

设计单位: 中城科泽工程设计集团有限公司
 工程名称: 锦绣时代(一期)-7#楼
 图名: 屋面层平面图
 比例: 1:100
 日期: 2025.5

说明:
 (未注标高均指本层完成面)
 1. 屋面层平面图
 2. 屋面层平面图

中城科泽工程设计集团有限公司
 Zhongcheng Keze Architects Engineers
 工程设计证书编号: A1330113406

| 会签栏 | |
|-------|-----|
| 制图 | 李昆光 |
| 设计 | 李昆光 |
| 校对 | 田超 |
| 专业负责人 | 郑启荣 |
| 项目负责人 | 郑启荣 |
| 审核 | 张传 |
| 审批 | 乔恒云 |

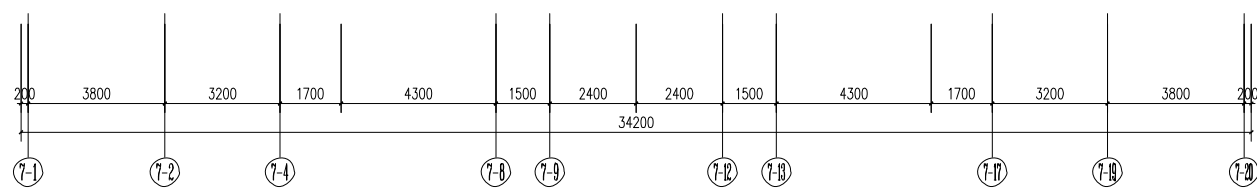
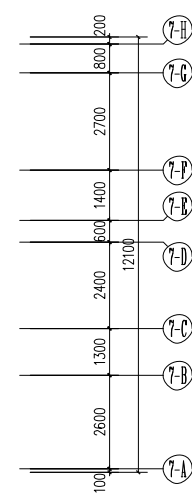
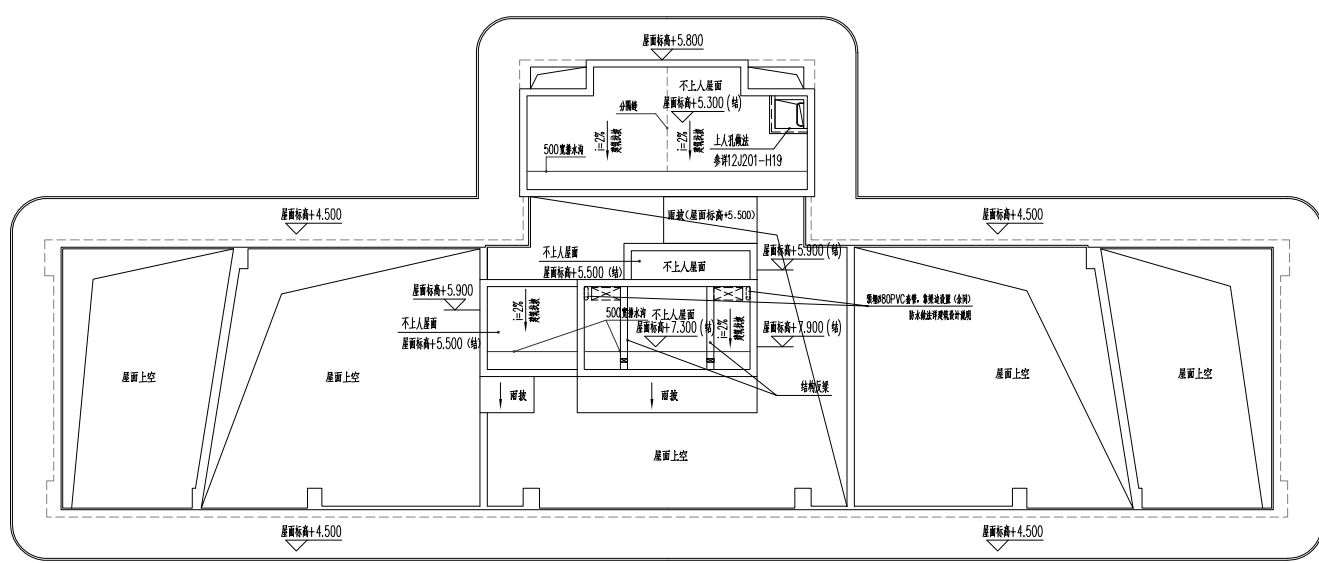
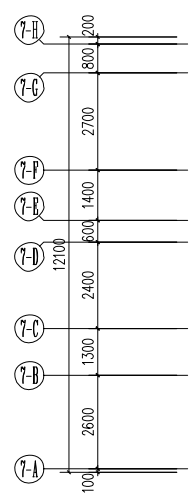
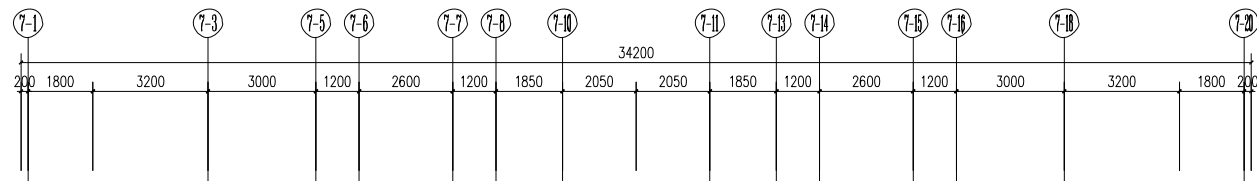
| 会签栏 | |
|-----|-----|
| 建筑 | 郑启荣 |
| 电气 | 张传 |
| 结构 | 林森 |
| 给排水 | 张传 |

建设单位: 福州信泽置业有限公司

工程名称: 锦绣时代(一期)-7#楼

图名: 屋面层平面图

| | | | |
|------|------------|----|--------|
| 设计编号 | 25.MZ004-7 | 图号 | 建筑 07 |
| 设计阶段 | 施工图 | 版次 | B |
| 比例 | 1:100 | 日期 | 2025.5 |



梯间屋面层平面图 1:100

盖章栏:

(盖章栏专用, 本图无效)

说明:

中城科泽工程设计集团有限责任公司
Zhongcheng Keze Architects Engineers
工程设计证书编号: A1330113406

| 会签栏 | |
|-------|-----|
| 专业 | 姓名 |
| 制图 | 李昆光 |
| 设计 | 李昆光 |
| 校对 | 田超 |
| 专业负责人 | 郑启荣 |
| 项目负责人 | 郑启荣 |
| 审核 | 张伟 |
| 审批 | 乔恒云 |

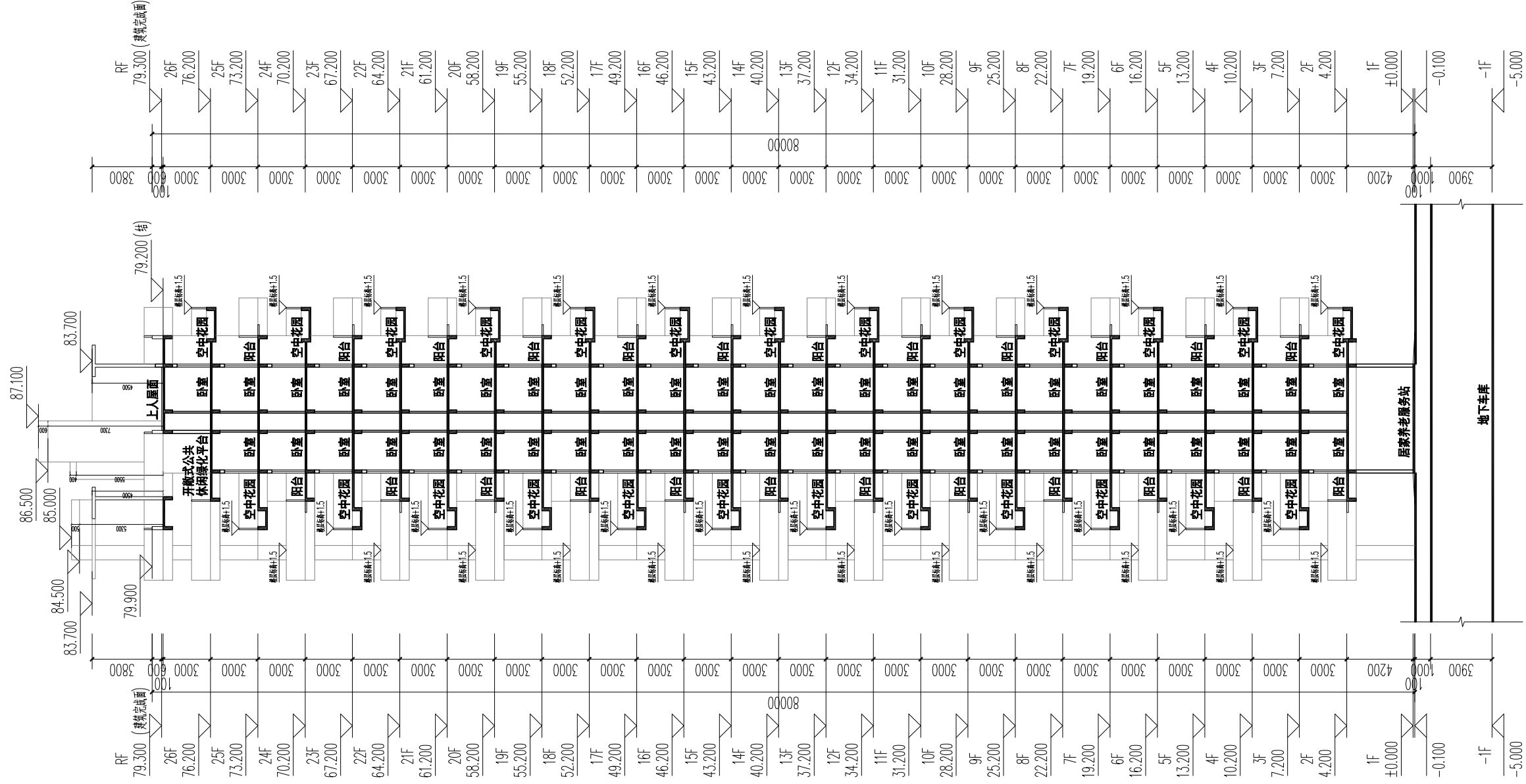
| 会签栏 | |
|-----|-----|
| 专业 | 姓名 |
| 建筑 | 郑启荣 |
| 电气 | 洪鑫 |
| 结构 | 林鑫 |
| 暖通 | 宋超 |
| 给排水 | 李昆光 |
| 智能 | |

建设单位: 福州信泽置业有限公司

工程名称: 锦绣时代(一期)-7#楼

图纸名称: 梯间屋面层平面图

| | | | |
|------|------------|----|--------|
| 设计编号 | 25.MZ004-7 | 图号 | 建筑 08 |
| 设计阶段 | 施工图 | 版次 | B |
| 比例 | 1:100 | 日期 | 2025.5 |



7#1-1剖面图

设计单位:

(本图由图例专用本图无注)

说明:

中城科译工程设计集团有限责任公司
Zhongcheng Kezhe Architects Engineers
工程设计与咨询, 4110013406
The company is a member of the Chinese Architectural Association (CAA) and the Chinese Society of Architectural Design (CSAD).

| 会签表 | |
|-------|-----|
| 姓名 | 日期 |
| 制图 | 夏敬华 |
| 设计 | 夏敬华 |
| 校对 | 施沂璋 |
| 专业负责人 | 肖小强 |
| 项目负责人 | 肖小强 |
| 审核 | 张传 |
| 签字 | 乔哲云 |

| 会签表 | | |
|-----|-----|-----|
| 专业 | 姓名 | 日期 |
| 建筑 | 肖小强 | 张传 |
| 结构 | 林翁 | 宋超 |
| 给排水 | 肖小强 | 肖小强 |

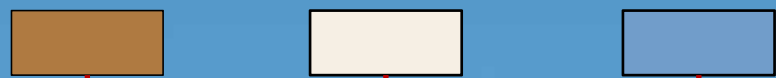
建设单位: 福州信泽置业有限公司

工程名称: 锦绣时代 7# (一期)

图名: 7#1-1剖面图

| | | | |
|------|----------|----|---------|
| 设计编号 | 24.MZ006 | 图号 | 建筑 |
| 设计阶段 | 施工图 | 版次 | A |
| 比例 | 1:100 | 日期 | 2024.03 |

香槟色格栅 米白色真石漆 蓝灰色玻璃 米白色真石漆 灰色百叶



| | |
|----------------|-------|
| 79.300 (建筑完成面) | 3900 |
| 26F | 3000 |
| 76.200 | |
| 25F | 3000 |
| 73.200 | |
| 24F | 3000 |
| 70.200 | |
| 23F | 3000 |
| 67.200 | |
| 22F | 3000 |
| 64.200 | |
| 21F | 3000 |
| 61.200 | |
| 20F | 3000 |
| 58.200 | |
| 19F | 3000 |
| 55.200 | |
| 18F | 3000 |
| 52.200 | |
| 17F | 3000 |
| 49.200 | |
| 16F | 3000 |
| 46.200 | |
| 15F | 3000 |
| 43.200 | |
| 14F | 3000 |
| 40.200 | |
| 13F | 8000 |
| 37.200 | |
| 12F | 3000 |
| 34.200 | |
| 11F | 3000 |
| 31.200 | |
| 10F | 3000 |
| 28.200 | |
| 9F | 3000 |
| 25.200 | |
| 8F | 3000 |
| 22.200 | |
| 7F | 3000 |
| 19.200 | |
| 6F | 3000 |
| 16.200 | |
| 5F | 3000 |
| 13.200 | |
| 4F | 3000 |
| 10.200 | |
| 3F | 3000 |
| 7.200 | |
| 2F | 3000 |
| 4.200 | |
| 1F | 4.200 |
| ±0.000 | |
| -0.100 | |



| | |
|----------------|-------|
| RF | 3900 |
| 79.300 (建筑完成面) | |
| 26F | 3000 |
| 76.200 | |
| 25F | 3000 |
| 73.200 | |
| 24F | 3000 |
| 70.200 | |
| 23F | 3000 |
| 67.200 | |
| 22F | 3000 |
| 64.200 | |
| 21F | 3000 |
| 61.200 | |
| 20F | 3000 |
| 58.200 | |
| 19F | 3000 |
| 55.200 | |
| 18F | 3000 |
| 52.200 | |
| 17F | 3000 |
| 49.200 | |
| 16F | 3000 |
| 46.200 | |
| 15F | 3000 |
| 43.200 | |
| 14F | 3000 |
| 40.200 | |
| 13F | 8000 |
| 37.200 | |
| 12F | 3000 |
| 34.200 | |
| 11F | 3000 |
| 31.200 | |
| 10F | 3000 |
| 28.200 | |
| 9F | 3000 |
| 25.200 | |
| 8F | 3000 |
| 22.200 | |
| 7F | 3000 |
| 19.200 | |
| 6F | 3000 |
| 16.200 | |
| 5F | 3000 |
| 13.200 | |
| 4F | 3000 |
| 10.200 | |
| 3F | 3000 |
| 7.200 | |
| 2F | 3000 |
| 4.200 | |
| 1F | 4.200 |
| ±0.000 | |
| -0.100 | |

轴7-1至7-20立面图

| | |
|----------------|-------|
| 79.300 (建筑完成面) | 3900 |
| 26F | 3000 |
| 76.200 | |
| 25F | 3000 |
| 73.200 | |
| 24F | 3000 |
| 70.200 | |
| 23F | 3000 |
| 67.200 | |
| 22F | 3000 |
| 64.200 | |
| 21F | 3000 |
| 61.200 | |
| 20F | 3000 |
| 58.200 | |
| 19F | 3000 |
| 55.200 | |
| 18F | 3000 |
| 52.200 | |
| 17F | 3000 |
| 49.200 | |
| 16F | 3000 |
| 46.200 | |
| 15F | 3000 |
| 43.200 | |
| 14F | 3000 |
| 40.200 | |
| 13F | 8000 |
| 37.200 | |
| 12F | 3000 |
| 34.200 | |
| 11F | 3000 |
| 31.200 | |
| 10F | 3000 |
| 28.200 | |
| 9F | 3000 |
| 25.200 | |
| 8F | 3000 |
| 22.200 | |
| 7F | 3000 |
| 19.200 | |
| 6F | 3000 |
| 16.200 | |
| 5F | 3000 |
| 13.200 | |
| 4F | 3000 |
| 10.200 | |
| 3F | 3000 |
| 7.200 | |
| 2F | 3000 |
| 4.200 | |
| 1F | 4.200 |
| ±0.000 | |
| -0.100 | |



| | |
|----------------|-------|
| RF | 3900 |
| 79.300 (建筑完成面) | |
| 26F | 3000 |
| 76.200 | |
| 25F | 3000 |
| 73.200 | |
| 24F | 3000 |
| 70.200 | |
| 23F | 3000 |
| 67.200 | |
| 22F | 3000 |
| 64.200 | |
| 21F | 3000 |
| 61.200 | |
| 20F | 3000 |
| 58.200 | |
| 19F | 3000 |
| 55.200 | |
| 18F | 3000 |
| 52.200 | |
| 17F | 3000 |
| 49.200 | |
| 16F | 3000 |
| 46.200 | |
| 15F | 3000 |
| 43.200 | |
| 14F | 3000 |
| 40.200 | |
| 13F | 8000 |
| 37.200 | |
| 12F | 3000 |
| 34.200 | |
| 11F | 3000 |
| 31.200 | |
| 10F | 3000 |
| 28.200 | |
| 9F | 3000 |
| 25.200 | |
| 8F | 3000 |
| 22.200 | |
| 7F | 3000 |
| 19.200 | |
| 6F | 3000 |
| 16.200 | |
| 5F | 3000 |
| 13.200 | |
| 4F | 3000 |
| 10.200 | |
| 3F | 3000 |
| 7.200 | |
| 2F | 3000 |
| 4.200 | |
| 1F | 4.200 |
| ±0.000 | |
| -0.100 | |

轴7-H至7-A立面图

香槟色格栅 米白色真石漆 蓝灰色玻璃

米白色真石漆 灰色百叶

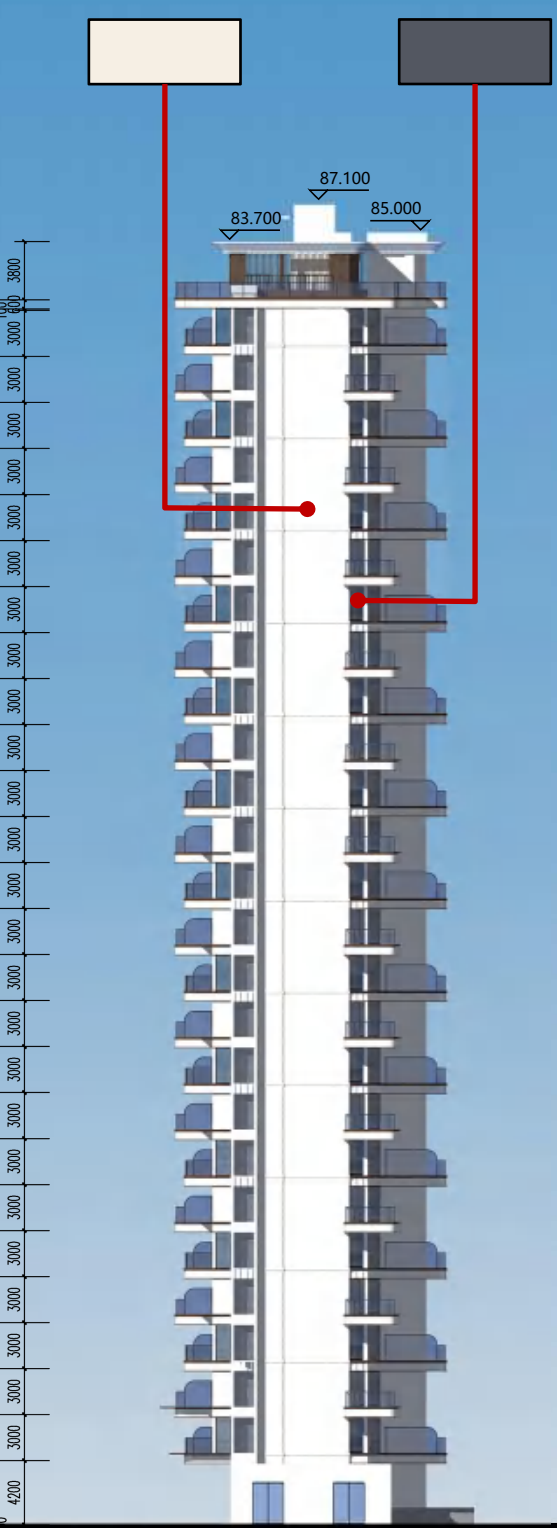
| | |
|--------|------------|
| 79.300 | RF (建筑完成面) |
| 76.200 | 26F |
| 73.200 | 25F |
| 70.200 | 24F |
| 67.200 | 23F |
| 64.200 | 22F |
| 61.200 | 21F |
| 58.200 | 20F |
| 55.200 | 19F |
| 52.200 | 18F |
| 49.200 | 17F |
| 46.200 | 16F |
| 43.200 | 15F |
| 40.200 | 14F |
| 37.200 | 13F |
| 34.200 | 12F |
| 31.200 | 11F |
| 28.200 | 10F |
| 25.200 | 9F |
| 22.200 | 8F |
| 19.200 | 7F |
| 16.200 | 6F |
| 13.200 | 5F |
| 10.200 | 4F |
| 7.200 | 3F |
| 4.200 | 2F |
| ±0.000 | 1F |
| -0.100 | |



| | |
|--------|------------|
| 79.300 | RF (建筑完成面) |
| 76.200 | 26F |
| 73.200 | 25F |
| 70.200 | 24F |
| 67.200 | 23F |
| 64.200 | 22F |
| 61.200 | 21F |
| 58.200 | 20F |
| 55.200 | 19F |
| 52.200 | 18F |
| 49.200 | 17F |
| 46.200 | 16F |
| 43.200 | 15F |
| 40.200 | 14F |
| 37.200 | 13F |
| 34.200 | 12F |
| 31.200 | 11F |
| 28.200 | 10F |
| 25.200 | 9F |
| 22.200 | 8F |
| 19.200 | 7F |
| 16.200 | 6F |
| 13.200 | 5F |
| 10.200 | 4F |
| 7.200 | 3F |
| 4.200 | 2F |
| ±0.000 | 1F |
| -0.100 | |

轴7-20至7-1立面图

| | |
|--------|------------|
| 79.300 | RF (建筑完成面) |
| 76.200 | 26F |
| 73.200 | 25F |
| 70.200 | 24F |
| 67.200 | 23F |
| 64.200 | 22F |
| 61.200 | 21F |
| 58.200 | 20F |
| 55.200 | 19F |
| 52.200 | 18F |
| 49.200 | 17F |
| 46.200 | 16F |
| 43.200 | 15F |
| 40.200 | 14F |
| 37.200 | 13F |
| 34.200 | 12F |
| 31.200 | 11F |
| 28.200 | 10F |
| 25.200 | 9F |
| 22.200 | 8F |
| 19.200 | 7F |
| 16.200 | 6F |
| 13.200 | 5F |
| 10.200 | 4F |
| 7.200 | 3F |
| 4.200 | 2F |
| ±0.000 | 1F |
| -0.100 | |



轴7-A至7-H立面图

| | |
|--------|------------|
| 79.300 | RF (建筑完成面) |
| 76.200 | 26F |
| 73.200 | 25F |
| 70.200 | 24F |
| 67.200 | 23F |
| 64.200 | 22F |
| 61.200 | 21F |
| 58.200 | 20F |
| 55.200 | 19F |
| 52.200 | 18F |
| 49.200 | 17F |
| 46.200 | 16F |
| 43.200 | 15F |
| 40.200 | 14F |
| 37.200 | 13F |
| 34.200 | 12F |
| 31.200 | 11F |
| 28.200 | 10F |
| 25.200 | 9F |
| 22.200 | 8F |
| 19.200 | 7F |
| 16.200 | 6F |
| 13.200 | 5F |
| 10.200 | 4F |
| 7.200 | 3F |
| 4.200 | 2F |
| ±0.000 | 1F |
| -0.100 | |